



Государственное бюджетное образовательное учреждение
дополнительного профессионального образования
«Институт развития образования» Краснодарского края

Центр научно-методической и инновационной деятельности

Постер-сессия

«Распространение эффективных методик решения актуальных вопросов образования в условиях сетевого взаимодействия»

Надежда Олеговна Яковлева
руководитель

Ирина Сергеевна Бубнова
старший научный сотрудник

▶ *Юлия Александровна Дунская*
методист

- ▶ 21 января 2021 года
- ▶ г. Краснодар



МКУ «ЦЕНТР РАЗВИТИЯ ОБРАЗОВАНИЯ» г. Геленджик

«Цифровые технологии как средство подготовки

тьюторов и наставников»

СЕТЕВОЕ ВЗАИМОДЕЙСТВИЕ



Субъекты

Курганинский

Динской

Мостовской

Павловский

Сочи

Геленджик

Горячий ключ

Усть-Лабинск

Наработки

● ЦОР «Тьюпарк»

● Программа КПК

● Медиатека

● Модель

Образовательные события



Краевая тьюторская НПК



Краевая образовательная сессия



ПДС «Школа тьютора»

Механизм реализации



Ожидаемые результаты

Повышение профессионального уровня

Реализация тьюторских практик

Укрепление и увеличение тьюторского сообщества

МКУ «ЦРО»

➔ Краевая инновационная площадка

➔ Ресурсный центр Краснодарского края

➔ Региональное отделение МТА в Краснодарском крае



Разработчики:

Валькова О.Ю.
Капанова Н.А.

Контакты:

8 (86141) 5-27-42
cro2gel@mail.ru
www.cro-gel.ru



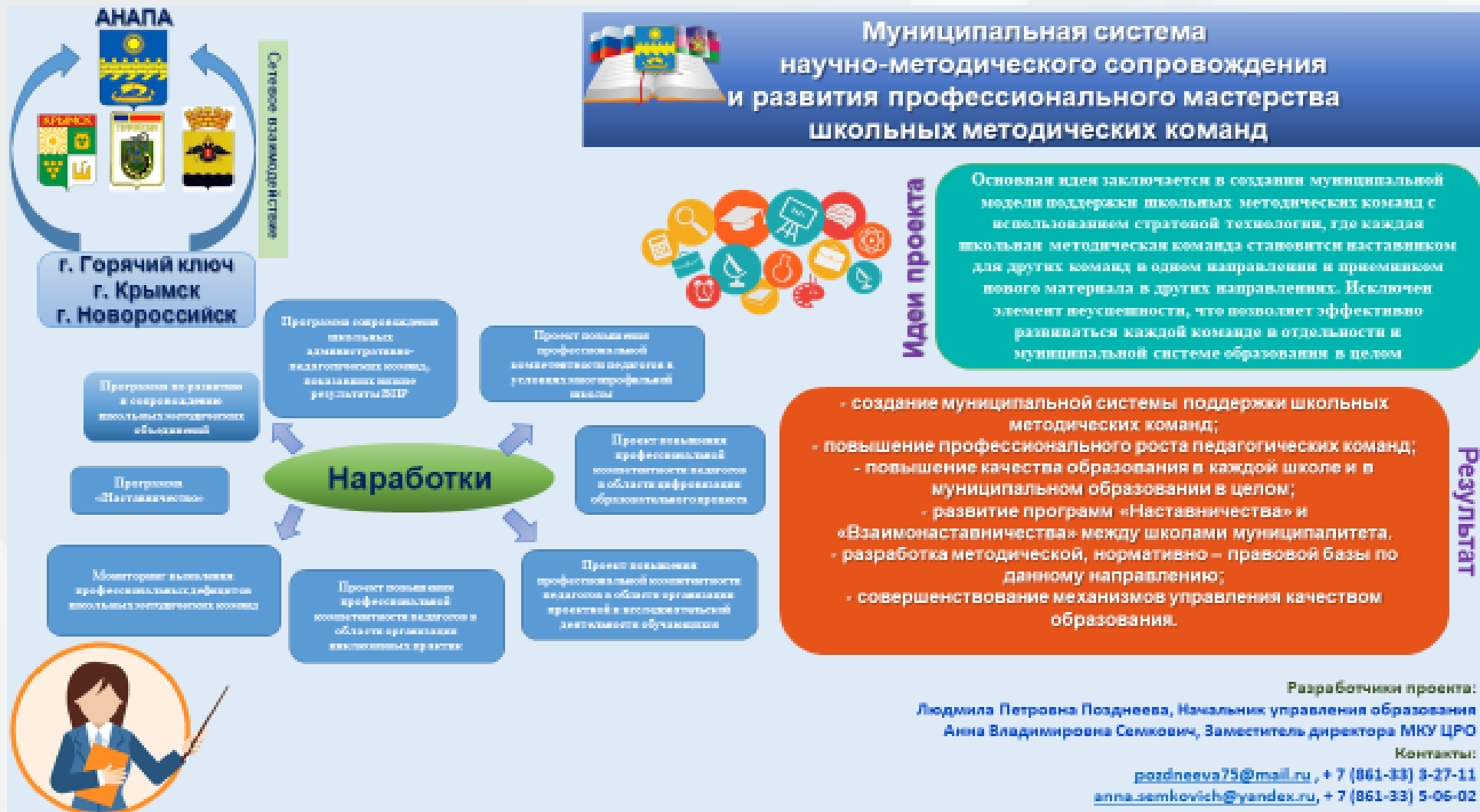


Государственное бюджетное образовательное учреждение
дополнительного профессионального образования
«Институт развития образования» Краснодарского края
Центр научно-методической и инновационной деятельности





Государственное бюджетное образовательное учреждение
дополнительного профессионального образования
«Институт развития образования» Краснодарского края
Центр научно-методической и инновационной деятельности





МО Брюховецкий район



Система развития казачьего образования в общеобразовательных организациях муниципального образования Брюховецкий район

Субъекты сетевого взаимодействия

взаимодействия

- управление образования
- ТМС
- педагоги
- родители
- обучающиеся классов и групп казачьей направленности
- представители Брюховецкого благочиния
- Брюховецкое районное казачье общество
- Союз казачьей молодежи.

Сотрудничество с Брюховецким благочинием

«дорожная карта»

районные методические объединения

дополнительное образование

анализ состояния развития казачьего компонента

инновации

социологические исследования

Механизмы реализации

квалификация педагогических кадров

публикации СМИ

детское казачье самоуправление

наставничество

Ожидаемые результаты

- расширение границ взаимодействия со всеми субъектами сетевого взаимодействия, работа которых связана с развитием казачества и духовным развитием молодежи
- увеличение количества общеобразовательных организаций с региональным статусом «казачья образовательная организация»
- увеличение количества классов, групп казачьей направленности
- развитие программы «Наставничества»
- повышение качества казачьего образования
- модель выпускника казачьего класса –личность с активной гражданской позицией, высокой духовностью, патриотическим сознанием.

Разработчик проекта:

Хилько Наталья Григорьевна, методист МКУ ЦРО

Контакты: 8(86156)32609



Государственное бюджетное образовательное учреждение дополнительного профессионального образования «Институт развития образования» Краснодарского края Центр научно-методической и инновационной деятельности



Муниципальная система методического сопровождения индивидуализации профессионального роста педагогов как механизм повышения качества образования



МЕХАНИЗМ СИСТЕМЫ

-Создание муниципальной системы сетевого взаимодействия районных методических объединений, наставничество школ, показавших высокие результаты ВПР, ГИА, ННКО, РИЗА.
-Мотивация самообразования: конкурсы «Лучшая методическая служба», «Лучшее методическое объединение», фестивали «Шаг к успеху», «Передовой педагогический опыт», конкурсы «Инновационный поиск», методические и профессиональные конкурсы, школа молодого педагога, школа молодого руководителя.

Наработки

План-программа «Индивидуальная траектория развития профессиональной компетентности педагогов (ИТРИК)

Дорожная карта «Наставничество»

Мониторинг профессионального уровня в рамках формирования функциональной грамотности

Программа сопровождения административно-педагогических команд ФГО, показавших высокие результаты ВПР, ГИА, ННКО, РИЗА

Проект повышения профессиональной компетентности педагогов в предпринимательской области (семинары, мастер-классы, конкурсы, межмуниципальное сотрудничество)

Проект «Сетевая информационно-предметная среда дистанционного обучения педагогов»

Проект повышения профессиональной компетентности педагогов в области организации инновационных практик

Проект повышения профессиональной компетентности педагогов в области проектной и исследовательской деятельности обучающихся

-Подготовка нормативных документов: о рецензировании программно-методического сопровождения образовательного процесса (программы, факультативов, курсов по выбору, внеурочной деятельности); положений по направлениям: сертификаты, мониторинги, НПК, ШНО, об опорной школе и т.п. 18 шт.
-Методическое сопровождение профессионального роста (конкурсы, семинары, фестивали, мастер-классы, методические десанты, награды, план-программа ИТРИК, муниципальный банк передового педагогического опыта.
-Сборники обобщения и распространения опыта.
-Стажировочные площадки по обмену опытом.
-Муниципальные инновационные площадки.

Результат



Разработчики системы:
Рудова Светлана Геннадьевна, начальник методического отдела МКУ ШНО;
Мухомор Людмила Павловна; Селиванова Людмила Николаевна, Печёная Татьяна Васильевна- методисты МКУ ШНО.
Контакты: rs21961@mail.ru
Сайт учреждения: opro.dnskoye@yandex.ru



Государственное бюджетное образовательное учреждение
дополнительного профессионального образования
«Институт развития образования» Краснодарского края
Центр научно-методической и инновационной деятельности

Организация работы консультационного пункта для родителей имеющих детей. «Ранняя помощь, по адаптации ребенка, переживающего кризис первого года жизни, к условиям дошкольного учреждения (семьи с детьми от 2 месяцев до 3-х лет)»

**Предполагаемые
субъекты сетевого
взаимодействия**

Родители, педагоги
и администрация
ДОО, работники
ЦРБ, ГБУ Центр
диагностики
консультирования
КК, педагогическое
сообщество района

**Наработки
по теме**

Опыт работы в сфере
консультирования,
методические
рекомендации,
публикации
сетевые сообщества
(В контакте), сайт
учреждения в открытом
доступе

<https://madou26.ucoz.ru>
et

**Механизмы
реализации**

Консультирование
родителей в вопросах
воспитания; обмен
педагогическим опытом;
использование
бесплатных и свободных
ресурсов; освоение
информационных
концепций, знаний,
навыков; общение с
педагогами ДОО;
повышение
квалификации, получение
новых знаний

**Ожидаемые
результаты**

Возможность
повысить
эффективность
деятельности
консультационных
центров на базе
своих ДОО, ДОО
своего
муниципалитета

(почта) madou26@yandex.ru
(сайт) <https://madou26.ucoz.net>

МБОУ РИМЦ
+7(86347)2-11-51
Старший воспитатель: Ионина М.Л.
тел.+79189977205
Учитель-дефектолог: Жих И.С.
тел.+79885228401



Государственное бюджетное образовательное учреждение
дополнительного профессионального образования
«Институт развития образования» Краснодарского края
Центр научно-методической и инновационной деятельности



Методическое сопровождение деятельности молодого педагога



**УПРАВЛЕНИЕ ОБРАЗОВАНИЕМ
УСТЬ-ЛАБИНСКОГО РАЙОНА**

ВОЛЬНОЕ ДЕЛО
2086



**ЦМО
УСТЬ-ЛАБИНСКИЙ**

ТЕРРИТОРИЯ 46
когда мы едины, мы уже победили!

Наработки по теме:

- Слёт молодых педагогов «Территория 46» (с 2015 года ежегодно)
- Муниципальный фестиваль открытых уроков и занятий «Я-наставник» (с 2015 года ежегодно)
- Муниципальный фестиваль открытых уроков «Я – молодой»
- Муниципальный сборник «В помощь молодому педагогу»

Механизмы реализации

- Разработка нормативно-правовой, методической документации (Положения об Ассоциации молодых педагогов, о Слёте «Территория 46», о фестивале и др).
- Создание муниципальной базы данных молодых педагогов и наставников.
- Реализация мероприятий (мастер-классы, семинары, форумы, фестивали, слёты, Школа молодого педагога) по командообразованию, адаптации молодых педагогов, повышению их профессиональной компетентности.
- Трансляция опыта работы с молодыми педагогами, в том числе для привлечения студентов педагогических ССУЗов и ВУЗов в школы.

Ожидаемые результаты:
Привлечение и закрепление молодых кадров в образовательных учреждениях района.

Разработчики проекта:
Езубова Ю.В., директор МБУ «Центр развития образования»
Тел./факс: 8(86135)41952
E-mail: umc-ustlabinsk@yandex.ru
Сайт: umc.info
Горбачёва О.Н., председатель Усть-Лабинской территориальной организации Профсоюза работников народного образования и науки РФ
Телефон (факс): 8(86135)5-28-42
E-mail: ust-labinskayarto@ulbanprofobr.ru
Сайт: profsoyuzystlab.ucoz.net



**Государственное бюджетное образовательное учреждение
дополнительного профессионального образования
«Институт развития образования» Краснодарского края
Центр научно-методической и инновационной деятельности**

Модель методического сопровождения профессионального роста педагога

Новизна модели:

- в создании наиболее широкого спектра методических услуг в условиях традиционной системы;
- в создании адресной методической поддержки;
- выявление скрытого, или еще не востребованного, не реализовавшегося в иных условиях инновационного потенциала педагога.

Базовые условия для реализации:

Формирование внутренней и внешней мотивации; персонализированный подход к каждому педагогу; создание комфортной, творческой, информационной среды; объединение педагогов в квалифицированные сообщества опытных коллег

Сетевое взаимодействие

Группы в WhatsApp педагогов и руководителей МО Кавказского района; Тбилисский, Гудькевичский, Новокубанский районы

Примерный методический абонемент педагогов Кавказского района

Форма	РМО	Курсы ПК			Кефиредаз			Секвады			Сетевые сообщества			Квизкурс проф. мастер			Спидворки (оплачено)			Участие в конкурсах/фест-ив			Обработка ДОО		Активистка	
		ИРО	АПК	Другое	М	К	Р	М	К	Р	ОО	М	К	Р	ОО	М	К	М	К	Р	М	К	Текст	Видео		
ФНО																										
Викториа МТ, педагог-психолог псИ	25.09.2019			11.03.2019				С			+	+		У					+						+2018	

Наши наработки:

- Методический абонемент педагога;
- Положение о преимущественности ДОО и школы;
- Положение о наставничестве.

Результаты:

Определение перспектив развития педагогов; выстраивание вертикальных и горизонтальных профессиональных связей; реализация Программы развития.

Разработчик:

Е.В.Ривкер, руководитель МКУ «Организационно-методический центр развития образования» МО Кавказский район

Контакты:

mv-omc@mail.ru
+7-964-91-91-482



**Государственное бюджетное образовательное учреждение
дополнительного профессионального образования
«Институт развития образования» Краснодарского края**

Центр научно-методической и инновационной деятельности

**Постер-сессия
«Распространение эффективных
методик решения актуальных
вопросов образования в условиях
сетевого взаимодействия»
КНМЦ г. Краснодар**

21 января 2021 года

БЛАГОДАРИМ ЗА ВНИМАНИЕ!

*ЦЕНТР НАУЧНО-МЕТОДИЧЕСКОЙ И ИННОВАЦИОННОЙ
ДЕЯТЕЛЬНОСТИ*

NIO@KKIDPRO.RU

