

Итоги ГИА-2017 по географии в Темрюкском районе

**Муниципальный тьютор
Алексеева Л.И.**



Е Г Э

Годы	2011	2012	2013	2014	2015	2016	2017
Кол-во	16	12	15	19	16	8+1 абитур .	9
Кол-во 100 бал-ов	0	0	0	1	1	0	0





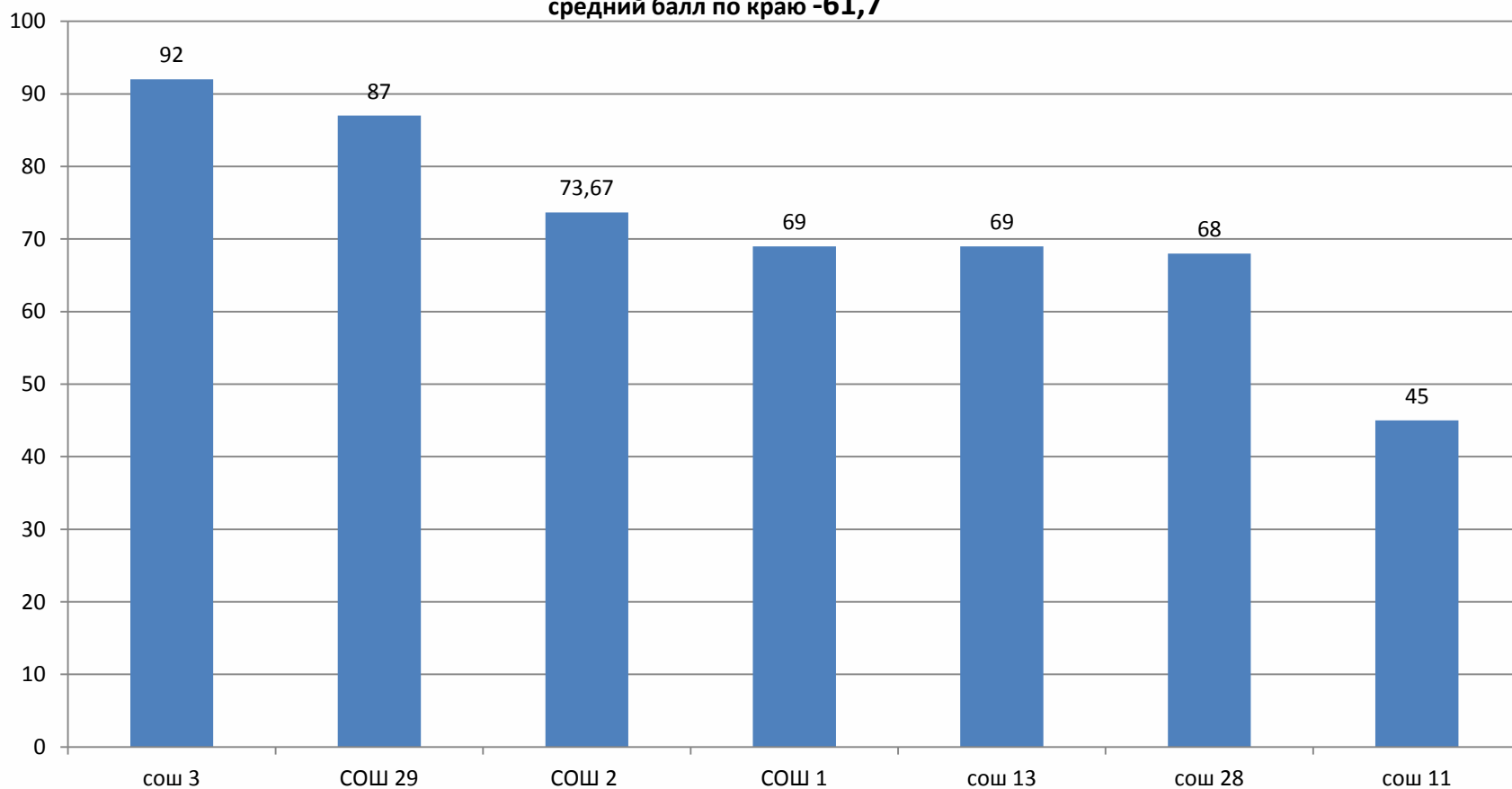
Средний балл за ЕГЭ

ГОДЫ	2011	2012	2013	2014	2015	2016	2017
БАЛЛЫ	41,2	62,3	77,5 (4 место)	70,3 (4 место)	74,6	61,4	72,33 (4 место)
КРАЙ	60,4	64,1	65	65,1	65,3	62	61,7



Рейтинг школ по результатам ЕГЭ (средний балл) по географии 2017 г.

Средний балл по району -72,33;
средний балл по краю -61,7





От 87 до 96 баллов

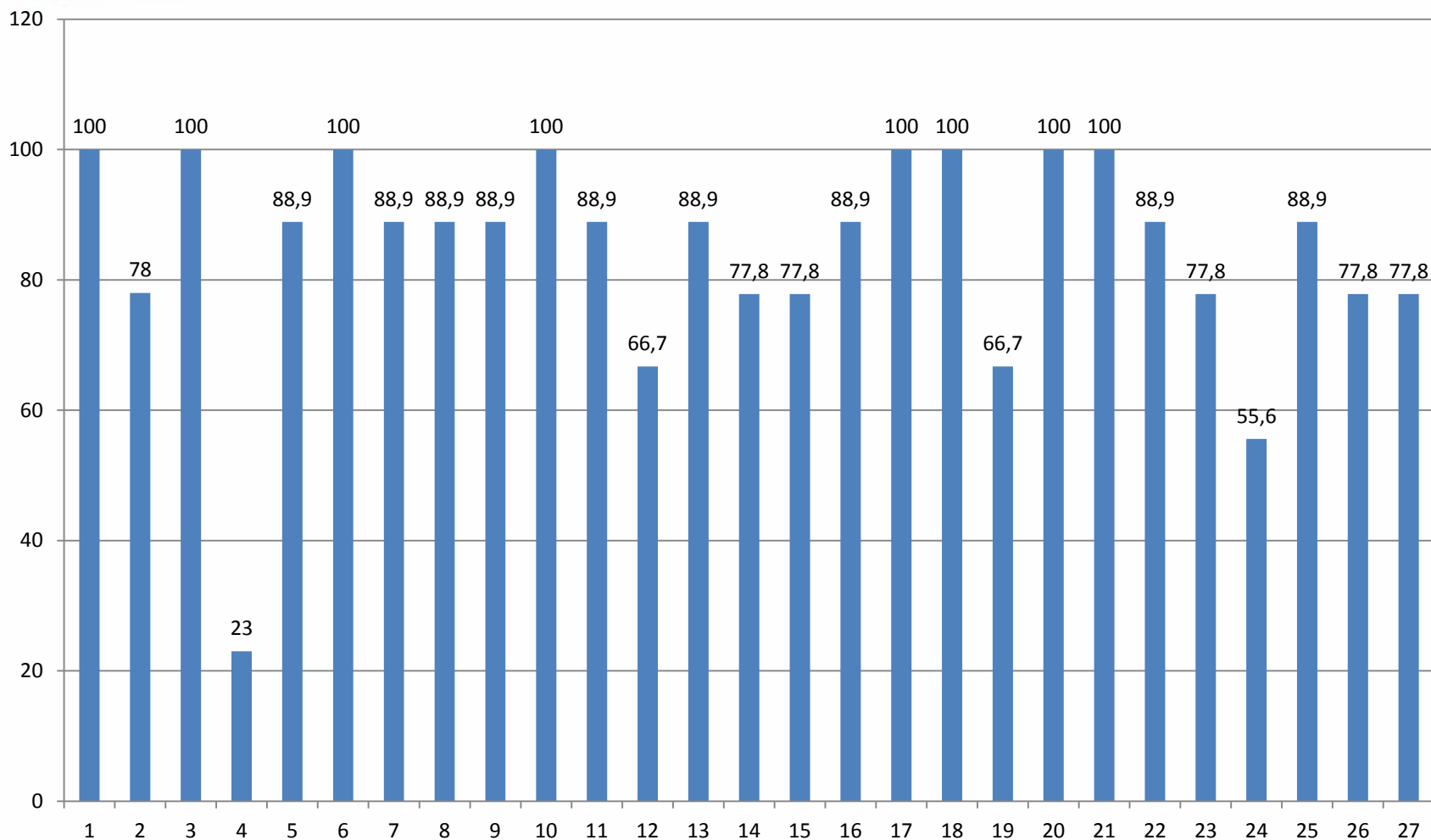
СОШ № 3- Москаленко Алина – 92 балла
(учитель

СОШ № 2-Чернов Руслан -87 баллов
(учитель Каух Н.А.)

СОШ № 29 –Трус Марина -87 баллов
(учитель Алексеева Л.И.)



Результаты выполнения заданий части 1 типа В, %





Задания, вызвавшие наибольшие затруднения у выпускников Темрюкского района в 2017 г.

Часть	Тип задания	Задания, вызвавшие затруднения в 2017 г. ,% справившихся
I	Задания с выбором ответа	№ 4 - 23% № 12- 66,7% № 19- 66,7 % № 24 – 55,6 %



-Природные ресурсы. Рациональное и нерациональное природопользование

-Литосфера. Гидросфера .Атмосфера. Географическая оболочка Земли. Широтная зональность и высотная поясность.(№4)- 23 %!!!!

-Городское и сельское население. Города.(№12)- 66,7%

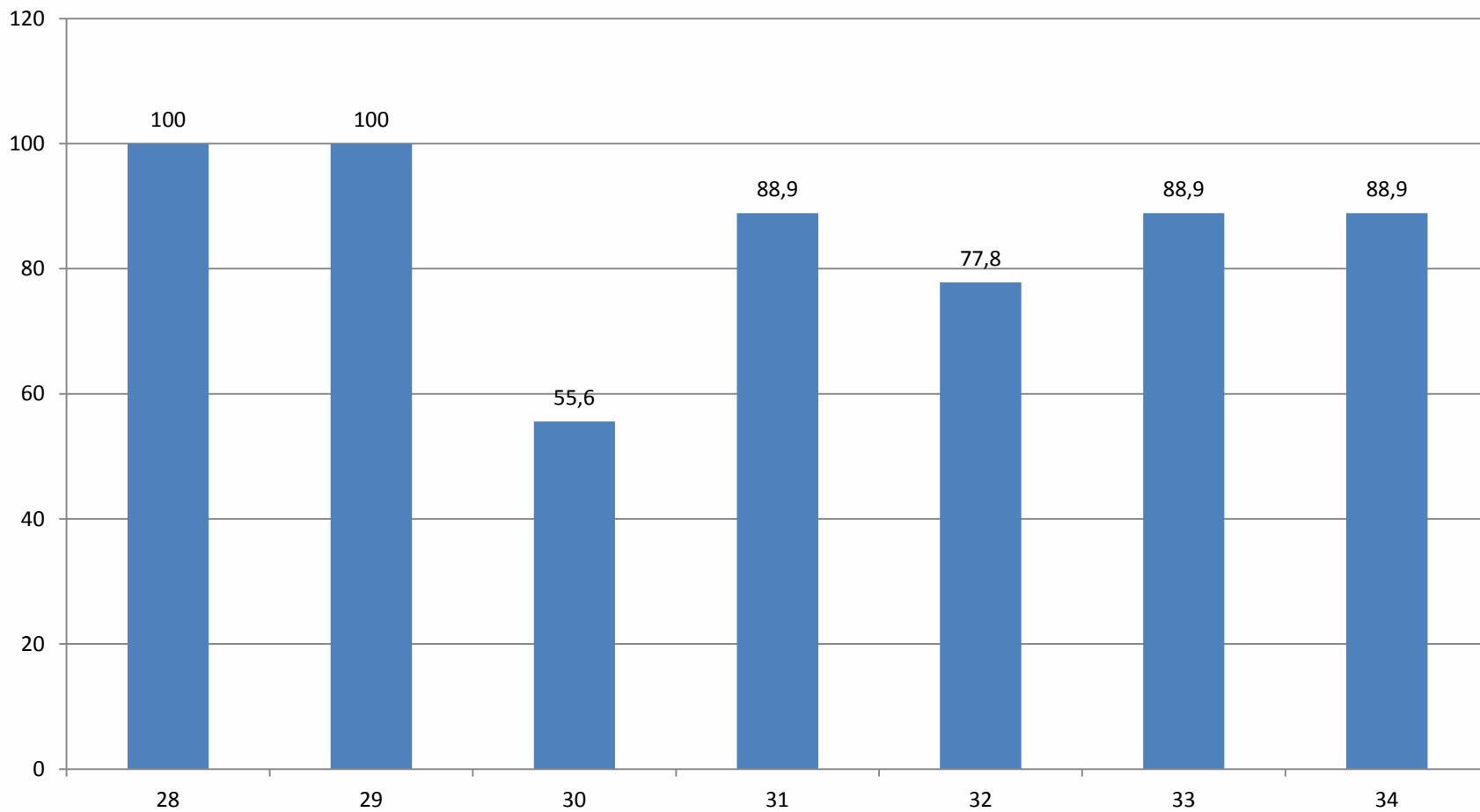
- ведущие страны –экспортеры основных видов промышленной продукции .Ведущие страны-экспортеры основных видов сельскохозяйственной продукции.

Основные международные магистрали и транспортные узлы.(№ 19)- 66,7%

-Особенности природно-ресурсного потенциала, населения, хозяйства, культуры крупных стран мира (№24)- 55,6%!!!



Результаты выполнения заданий части 2 типа С , %





II

Задания с развернутым
ответом

№ 30 -55,6%

(№30)-55,6 %.

Оболочки Земли. Природа России. Динамика численности населения Земли. Половозрастной состав населения. Факторы размещения производства. География отраслей промышленности, важнейших видов транспорта сельского хозяйства. Рациональное и нерациональное природопользование. Особенности воздействия на окружающую среду различных сфер и отраслей хозяйства.



ОГЭ-9 2017

В государственной (итоговой) аттестации выпускников IX классов 2017 года по географии в Темрюкском районе принимали участие 412 учащихся (2016 г. - 369 учащихся). Экзаменационную работу выполняли школьники всех школ района кроме СОШ № 12, 21 и 25.

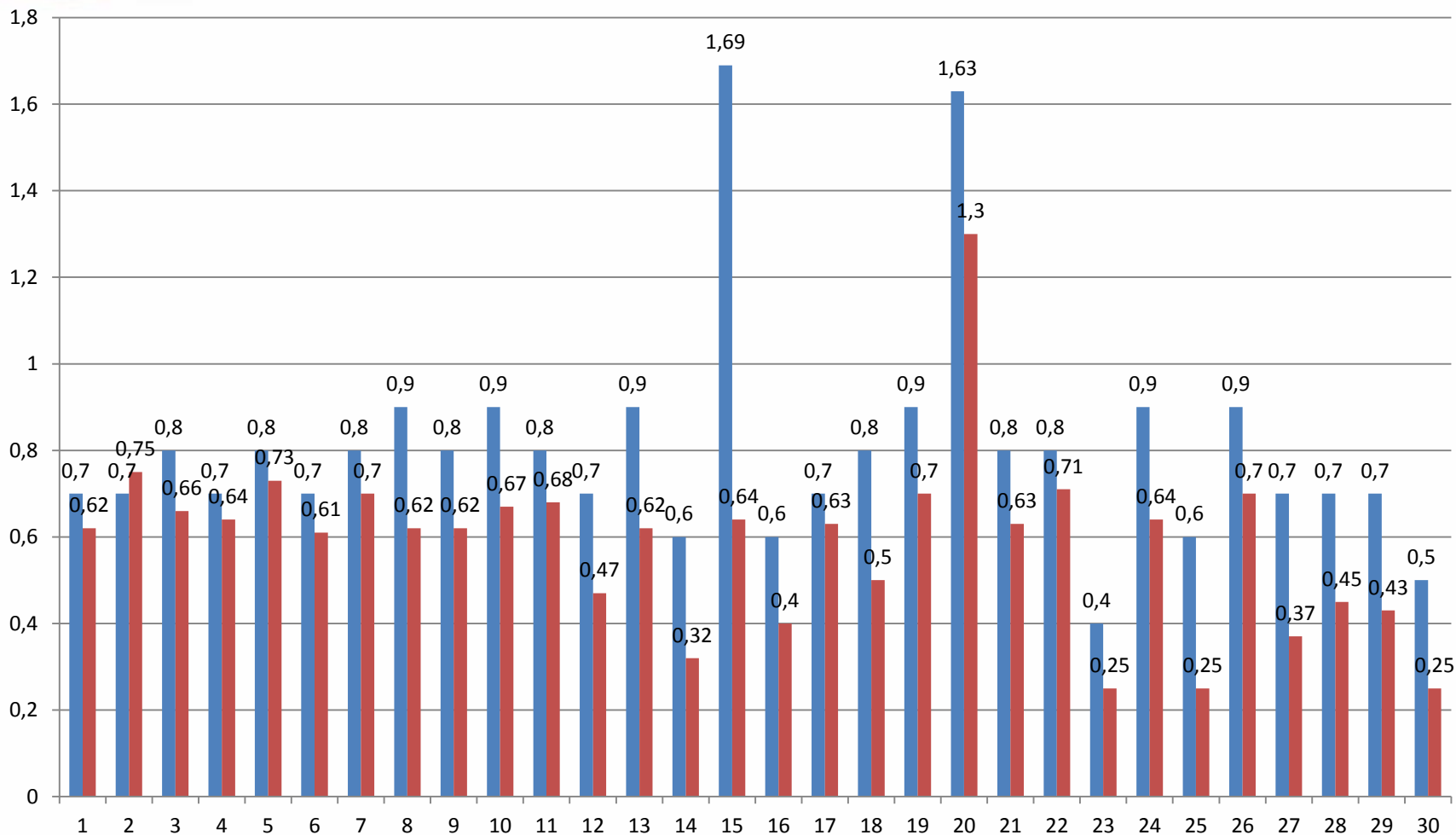


ОГЭ-9 2017

Учебный год	Средний балл		«2»,%		«3»,%		«4»,%		«5»,%	
	крае вой	район	край	р-он	край	р-он	край	р-он	край	р-он
2015- 2016	19,36	17,23	2,7	20	46,9	39	36,7	28	13,7	13
2016- 2017	21,4	23,04	0,7	0,5	35,1	32,8	41,5	35,7	22,7	31



Средний балл, набранный за задания на ОГЭ 2017 и 2016.





Задания, вызвавшие наибольшие затруднения у школьников на ОГЭ 2017

№ задания	Проверяемые элементы содержания и контролируемые виды деятельности.	Уровень сложности	Средний балл	
			2016	2017
14	Уметь определять на карте географические координаты	П	0,32	0,6
16	Знать и понимать основные термины и понятия; уметь использовать приобретенные знания и умения в практической деятельности и повседневной жизни для решения практических задач	Б	0,39	0,6
23	Знать и понимать особенности основных отраслей хозяйства, природно-хозяйственных зон и районов	П	0,25	0,4
25	Знать и понимать особенности природы, населения ,основных отраслей хозяйства, природно-хозяйственных зон и районов России; связь между географическим положением ,природными условиями ,ресурсами и хозяйством отдельных стран	П	0,25	0,6
30	Уметь выделять(узнавать)существенные признаки географических объектов и явлений	П	0,25	0,5



Шкала перевода баллов в оценки

0-11 баллов	- «2» (неудовлетворительно)
12-19 баллов	- «3» (удовлетворительно)
20-26 баллов	- «4» (хорошо)
27-32 балла	- «5» (отлично)

Средний балл по району- 23,04 (хорошо).



ОО с высокими и низкими показателями по ОГЭ

ВЫСОКИЕ			НИЗКИЕ		
СОШ	Кол-во	Ср.балл	СОШ	Кол-во	Ср.балл
№ 18 учитель Бублик Е.В.	1	29	№ 3	20	17,7
№29 учитель Алексеева Л.И.	16	27,7	№ 20	23	17,9
			№ 11	18	18,4
			№ 6	7	18,7



2 учащихся - СОШ № 3 и СОШ № 11 пишут
в дополнительный срок сдачи ОГЭ 13
сентября.



Рекомендации:

Провести глубокий анализ результатов ЕГЭ и ОГЭ по географии для выявления типичных ошибок для успешной подготовки к итоговой аттестации 2017-2018 учебного года.