

## Анализ результатов краевой диагностической работы по литературе для учащихся 9-х классов ОО Краснодарского края

### 1. Общая характеристика заданий и статистика результатов

27 февраля 2018 г. в Краснодарском крае в соответствии с планом подготовки учащихся 9-х классов к ГИА была проведена краевая диагностическая работа (далее - КДР) по литературе.

Согласно приказу МОН и МП Краснодарского края от 21 сентября 2017 года № 3913 «О проведении оценки качества подготовки обучающихся общеобразовательных организаций Краснодарского края» работу выполняли и обучающиеся в 9 классах общеобразовательных организаций Краснодарского края, включённых в перечень ОО со стабильно низкими образовательными результатами.

Количество учащихся, выполнявших работу, – 1 282 чел. (6,28% обучающихся в ОО Краснодарского края). Количество учащихся, выполнявших работу в 11 муниципалитетах, - 200 чел. (6,2% от общего количества обучающихся).

Процентное распределение отметок по краю и в разрезе 11 муниципалитетов Краснодарского края показано на диаграммах 1 и 2.

Диаграмма 1

#### Средний процент отметок за КДР-9 по литературе

в среднем по краю

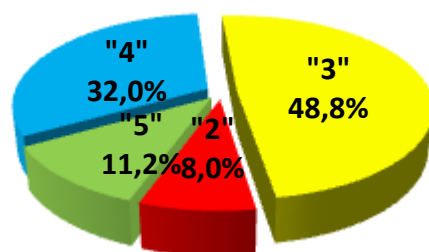
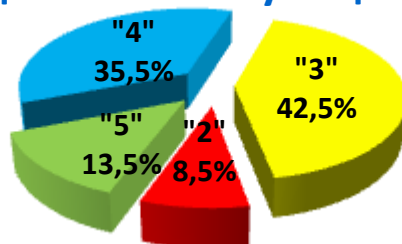


Диаграмма 2

в среднем по 11 муниципалитетам



Результаты, отражённые в диаграммах, показывают, что подавляющее большинство учащихся, писавших диагностическую работу, преодолели порог успешности, но в среднем по краю 8% учащихся, а в 11 муниципалитетах – 8,5% получили оценку «2», т.е. на сегодняшний день эти ученики не готовы к экзамену по литературе в формате ОГЭ.

В таблице 2 отражены территории, в которых получены самые низкие результаты выполнения КДР по литературе.

Таблица 2

Территории края	% отметки «2»
Павловский район	25,0
Славянский район	21,1
Туапсинский район	20,6
Красноармейский район	16,7
Староминский район	16,7
Мостовский район	15,8
г.Сочи	15,6
Приморско-Ахтарский район	12,5
Ейский район	12,5
Кореновский район	11,8
Лабинский район	11,1
г.Анапа	10,8

100%-ная успеваемость (учащиеся не получили «2» по КДР) отмечена в следующих муниципалитетах: Выселковский, Гулькевичский, Крымский, Темрюкский, Белоглинский, Динской, Кавказский, Калининский, Курганинский, Куцевский, Новопокровский, Отрадненский, Тбилисский, Успенский, Апшеронский, Брюховецкий, Крыловский, Ленинградский, Тимашевский, Тихорецкий, Щербиновский районы, г.Горячий Ключ, г. Геленджик.

## 2. Анализ выполнения заданий

Диаграмма 3. Процент выполнения заданий



Анализ диаграммы 3 показывает, что в КДР-9 по литературе наибольшие затруднения вызвало задание 2 (развернутые рассуждения о тематике и проблематике фрагмента произведения, о видах и функциях изобразительно-выразительных средств и элементах художественной формы, при этом направление анализа текста было ориентировано на выявление уровня владения школьниками теоретико-литературными понятиями): с заданием не справились 16,4% писавших КДР. Необходимо обратить особое внимание на это задание и активизировать работу по формированию навыка анализа художественного текста в заданном направлении.

Доцент кафедры русского языка и литературы  
ГБОУ ИРО КК

А.В. Чеснокова