



МИНИСТЕРСТВО ОБРАЗОВАНИЯ,
НАУКИ И МОЛОДЕЖНОЙ
ПОЛИТИКИ



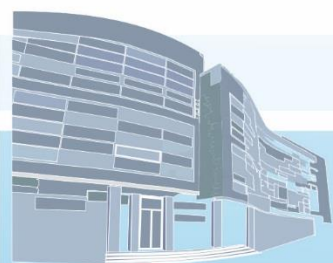
ГОСУДАРСТВЕННОЕ БЮДЖЕТНОЕ
ОБРАЗОВАТЕЛЬНОЕ УЧРЕЖДЕНИЕ
ДОПОЛНИТЕЛЬНОГО
ПРОФЕССИОНАЛЬНОГО
ОБРАЗОВАНИЯ
«ИНСТИТУТ РАЗВИТИЯ ОБРАЗОВАНИЯ»
КРАСНОДАРСКОГО КРАЯ

ДИСКУССИОННАЯ ПЛОЩАДКА



Площадка для молодых педагогов-дефектологов Возможности профессиональной социализации молодого педагога-дефектолога

Краснодар 2020





МИНИСТЕРСТВО ОБРАЗОВАНИЯ,
НАУКИ И МОЛОДЕЖНОЙ
ПОЛИТИКИ



ГОСУДАРСТВЕННОЕ БЮДЖЕТНОЕ
ОБРАЗОВАТЕЛЬНОЕ УЧРЕЖДЕНИЕ
ДОПОЛНИТЕЛЬНОГО
ПРОФЕССИОНАЛЬНОГО
ОБРАЗОВАНИЯ
«ИНСТИТУТ РАЗВИТИЯ ОБРАЗОВАНИЯ»
КРАСНОДАРСКОГО КРАЯ



Особенности профессиональной адаптации и профессиональной социализации молодых педагогов-дефектологов

Смахтина А.В., старший преподаватель кафедры коррекционной педагогики и специальной психологии ГБОУ ИРО КК





МИНИСТЕРСТВО ОБРАЗОВАНИЯ,
НАУКИ И МОЛОДЕЖНОЙ
ПОЛИТИКИ



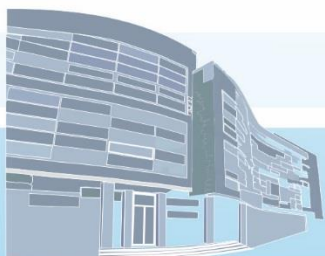
ГОСУДАРСТВЕННОЕ БЮДЖЕТНОЕ
ОБРАЗОВАТЕЛЬНОЕ УЧРЕЖДЕНИЕ
ДОПОЛНИТЕЛЬНОГО
ПРОФЕССИОНАЛЬНОГО
ОБРАЗОВАНИЯ
«ИНСТИТУТ РАЗВИТИЯ ОБРАЗОВАНИЯ»
КРАСНОДАРСКОГО КРАЯ



Анализ данных о численности молодых педагогов, работающих в специальных (коррекционных) общеобразовательных учреждениях Краснодарского края

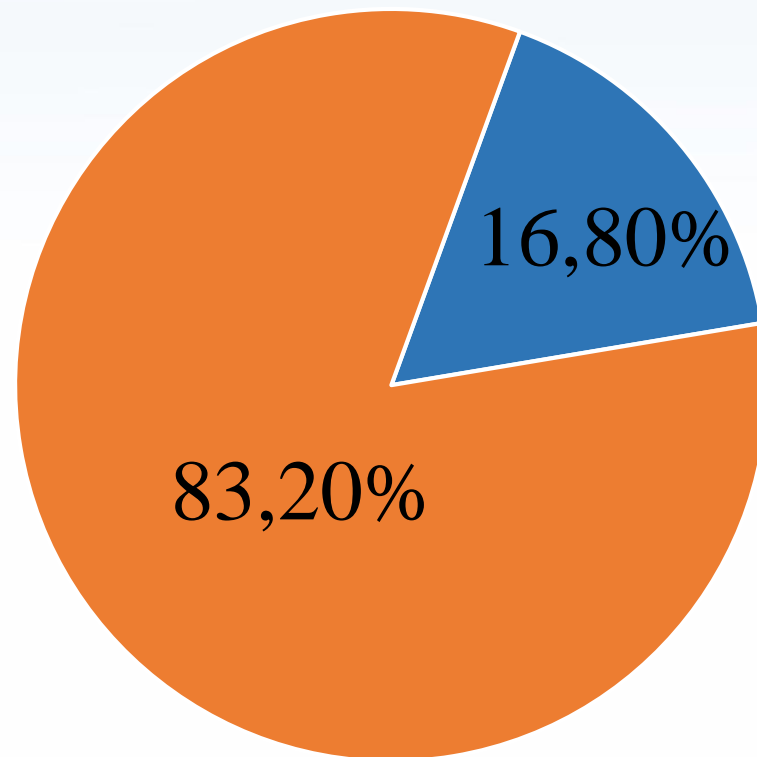
Смахтина А.В., старший преподаватель кафедры коррекционной педагогики и специальной психологии ГБОУ ИРО КК

Краснодар 2020

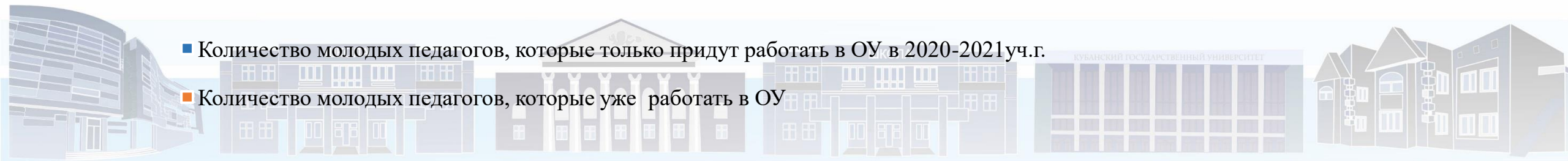




Молодые педагоги специальных (коррекционных) общеобразовательных учреждений Краснодарского края



- Количество молодых педагогов, которые только придут работать в ОУ в 2020-2021 уч.г.
- Количество молодых педагогов, которые уже работают в ОУ





МИНИСТЕРСТВО ОБРАЗОВАНИЯ,
НАУКИ И МОЛОДЕЖНОЙ
ПОЛИТИКИ

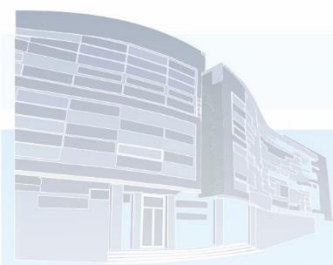


ГОСУДАРСТВЕННОЕ БЮДЖЕТНОЕ
ОБРАЗОВАТЕЛЬНОЕ УЧРЕЖДЕНИЕ
ДОПОЛНИТЕЛЬНОГО
ПРОФЕССИОНАЛЬНОГО
ОБРАЗОВАНИЯ
«ИНСТИТУТ РАЗВИТИЯ ОБРАЗОВАНИЯ»
КРАСНОДАРСКОГО КРАЯ



Количество молодых педагогов, работающих в специальных (коррекционных) общеобразовательных учреждениях Краснодарского края (2017-2020 уч.г.)

Наименование образовательного учреждения	Количество человек
1. ГКОУ школа-интернат г. Тихорецка	7
2. ГБОУ школа № 21 г. Краснодара	6
3. ГКОУ школа-интернат г. Краснодара	5





МИНИСТЕРСТВО
ОБРАЗОВАНИЯ И
НАУКИ
РОССИЙСКОЙ
ФЕДЕРАЦИИ



ГОСУДАРСТВЕННОЕ БЮДЖЕТНОЕ
ОБРАЗОВАТЕЛЬНОЕ УЧРЕЖДЕНИЕ
«ИНСТИТУТ РАЗВИТИЯ ОБРАЗОВАНИЯ»
КРАСНОДАРСКОГО КРАЯ

Количество молодых педагогов, которые будут работать в специальных (коррекционных) общеобразовательных учреждений Краснодарского края в 2020-2021 уч.г.



№ п/п	Наименование образовательного учреждения	Число молодых педагогов, которые только придут работать в учреждение в 2020-2021 уч. году/чел.
1.	ГБОУ школа № 13 г. Анапы	1
2.	ГКОУ школа № 22 г. Армавира	1
3	ГКОУ школа-интернат г. Краснодара	2
4	ГБОУ школа № 21 г. Краснодара	1
5	ГБОУ школа- № 59 г. Краснодара	1
6	ГКОУ школа-интернат № 2 г. Сочи	1
7	ГКОУ школа № 10 г. Белореченска	1
8	ГКОУ школа № 8 г. Ейска	1
9	ГБОУ школа-интернат № 7 ст. Казанской	2
10	ГБОУ школа-интернат ст. Полтавской	1
11	ГКОУ школа-интернат ст. Родниковской	1
12	ГКОУ школа-интернат ст. Темиргоевской	1
13	ГКОУ школа-интернат ст. Бесскорбной	1
14	ГБОУ школа-интернат ст. Старолеушковской	1
15	ГКОУ школа-интернат пос. Паркового	1
16	ГКОУ школа № 9 г. Туапсе	1
ВСЕГО:		18

КУБАНСКИЙ ГОСУДАРСТВЕННЫЙ УНИВЕРСИТЕТ





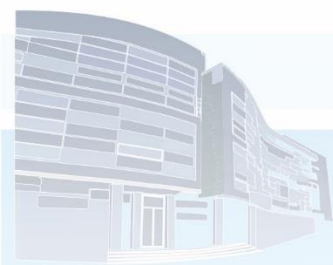
МИНИСТЕРСТВО ОБРАЗОВАНИЯ,
НАУКИ И МОЛОДЕЖНОЙ
ПОЛИТИКИ



ГОСУДАРСТВЕННОЕ БЮДЖЕТНОЕ
ОБРАЗОВАТЕЛЬНОЕ УЧРЕЖДЕНИЕ
ДОПОЛНИТЕЛЬНОГО
ПРОФЕССИОНАЛЬНОГО
ОБРАЗОВАНИЯ
«ИНСТИТУТ РАЗВИТИЯ ОБРАЗОВАНИЯ»
КРАСНОДАРСКОГО КРАЯ

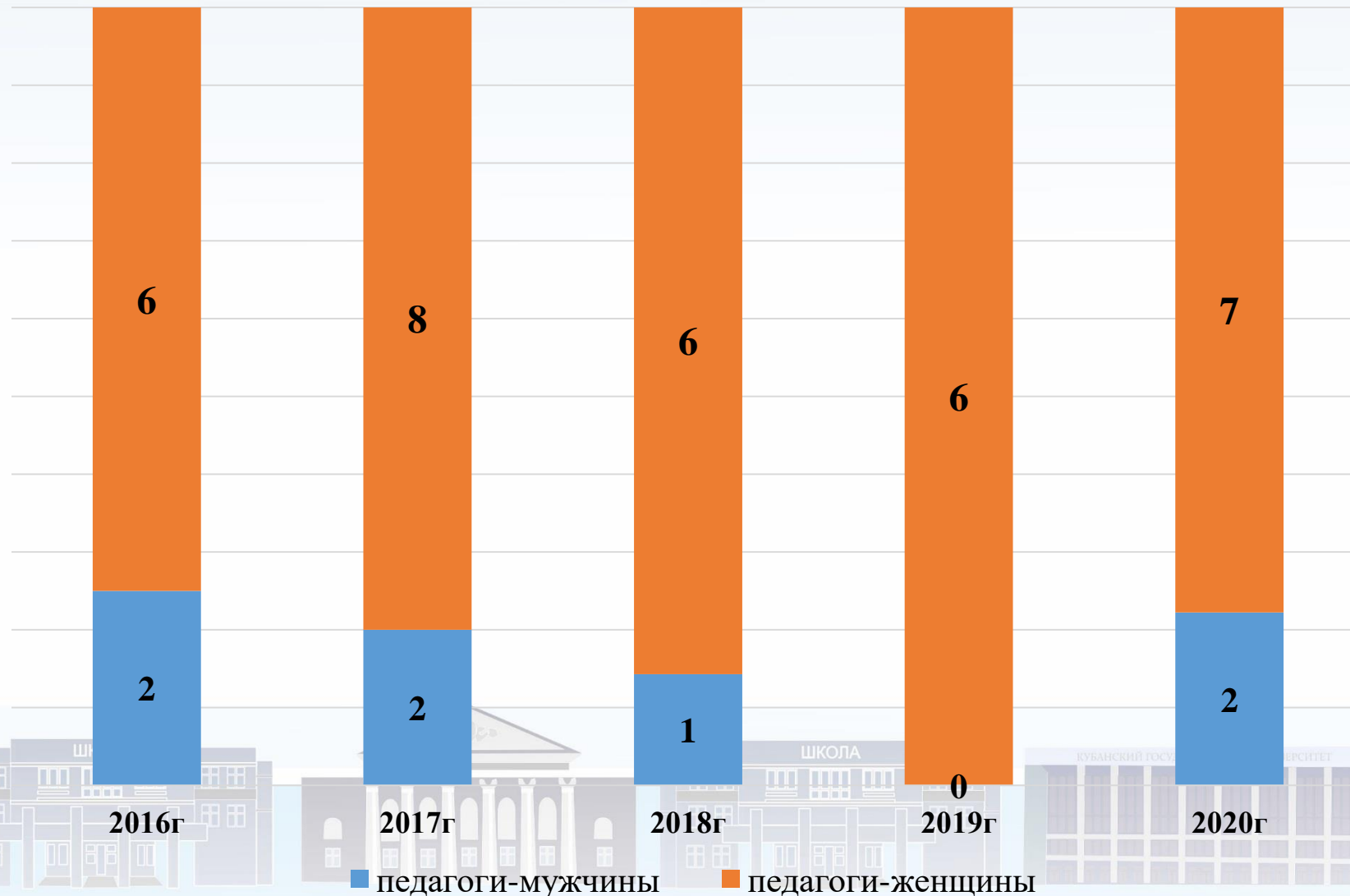


Анализ данных об участии молодых педагогов специальных (коррекционных) учреждений в профессиональных конкурсах





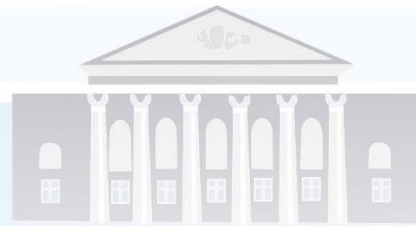
Анализ данных об участии молодых педагогов специальных (коррекционных) учреждений в профессиональных конкурсах





Проблемы начального этапа профессионального становления учителя-дефектолога:

- 1) нехватка знаний и практического опыта по содержанию профессии; (разносторонняя и интегрированная подготовленность личности; знания профессиональной этики, постоянное усовершенствование практических навыков);
- 2) социально-психологические проблемы (внедрение в педагогический коллектив и включение в образовательный процесс);
- 3) особый уровень психологической готовности специалиста к принятию детей с особыми образовательными потребностями





МИНИСТЕРСТВО ОБРАЗОВАНИЯ,
НАУКИ И МОЛОДЕЖНОЙ
ПОЛИТИКИ



ГОСУДАРСТВЕННОЕ БЮДЖЕТНОЕ
ОБРАЗОВАТЕЛЬНОЕ УЧРЕЖДЕНИЕ
ДОПОЛНИТЕЛЬНОГО
ПРОФЕССИОНАЛЬНОГО
ОБРАЗОВАНИЯ
«ИНСТИТУТ РАЗВИТИЯ ОБРАЗОВАНИЯ»
КРАСНОДАРСКОГО КРАЯ



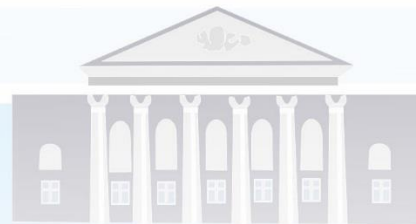
К основными факторами, влияющими на процесс адаптации молодых специалистов можно отнести



субъективно-личностные факторы



объективные факторы





Основные пути решения оптимальной адаптации и социализации молодого специалиста, работающего с особенными детьми в образовательной организации:

- 1) принятие и взаимопомощь в прохождении «непростого» этапа включения в процесс обучения и воспитания;
- 2) создание системы «педагогический коллектив — наставник (помощник) — методическая служба»;
- 3) возможность выбора вектора профессионального развития в условиях педагогической деятельности, социализации личности через самореализацию и самообразование;
- 4) формирование гуманистического отношения администрации школы к педагогической деятельности и профессиональным планам молодого специалиста;
- 5) внешние и внутренние соответствия педагога требованиям, установкам учебного заведения, имеющего в составе детей с особыми образовательными потребностями.





МИНИСТЕРСТВО ОБРАЗОВАНИЯ,
НАУКИ И МОЛОДЕЖНОЙ
ПОЛИТИКИ



ГОСУДАРСТВЕННОЕ БЮДЖЕТНОЕ
ОБРАЗОВАТЕЛЬНОЕ УЧРЕЖДЕНИЕ
ДОПОЛНИТЕЛЬНОГО
ПРОФЕССИОНАЛЬНОГО
ОБРАЗОВАНИЯ
«ИНСТИТУТ РАЗВИТИЯ ОБРАЗОВАНИЯ»
КРАСНОДАРСКОГО КРАЯ

ДИСКУССИОННАЯ ПЛОЩАДКА



СПАСИБО ЗА ВНИМАНИЕ

Краснодар 2020

