



МИНИСТЕРСТВО ОБРАЗОВАНИЯ,  
НАУКИ И МОЛОДЕЖНОЙ  
ПОЛИТИКИ



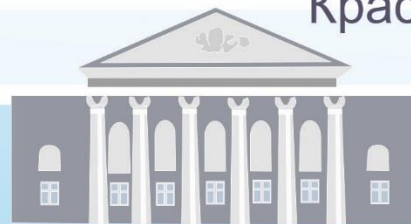
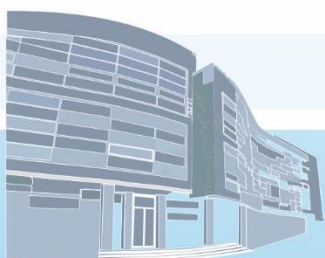
ГОСУДАРСТВЕННОЕ БЮДЖЕТНОЕ  
ОБРАЗОВАТЕЛЬНОЕ УЧРЕЖДЕНИЕ  
ДОПОЛНИТЕЛЬНОГО  
ПРОФЕССИОНАЛЬНОГО  
ОБРАЗОВАНИЯ  
«ИНСТИТУТ РАЗВИТИЯ ОБРАЗОВАНИЯ»  
КРАСНОДАРСКОГО КРАЯ



# Психологическая поддержка деятельности молодого специалиста в период профессиональной адаптации

ЖУРАВЛЕВА Е.Ю.,

Краснодар 2020





# Мировые тенденции развития

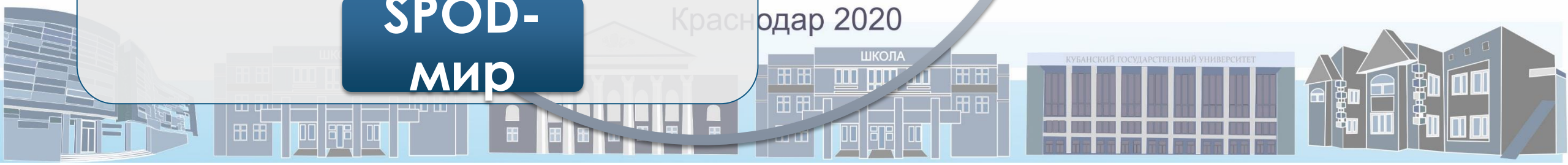
- Steady/ Устойчивость
- Predictable/  
Предсказуемость
- Ordinary/ Простота
- Definite/ Определенность

**SPOD-**  
**мир**

- Volatility/ Нестабильность
- Uncertainty/  
Неопределенность
- Complexity/ Сложность
- Ambiguity/ Неоднозначность

**VUKA-**  
**мир**

Краснодар 2020





# «Жизнь школьная – моя судьба... Моя судьба... и не иначе...»

Профессиональная адаптация педагога - это процесс активного приспособления личности к новым условиям труда, вхождения его в систему многосторонней деятельности, общения и установление взаимоотношений педагогическим, родительским, ученическим коллективами.

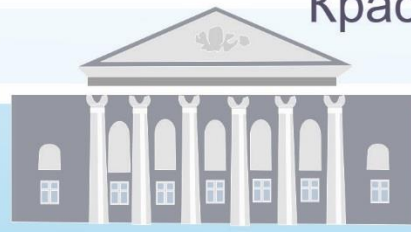
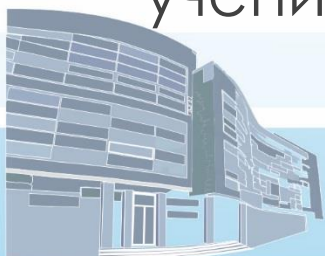
Краснодар 2020

Социально-психологический компонент

Психофизиологический компонент

Социально-организационный компонент

Профессиональный компонент





МИНИСТЕРСТВО ОБРАЗОВАНИЯ,  
НАУКИ И МОЛОДЕЖНОЙ  
ПОЛИТИКИ



ГОСУДАРСТВЕННОЕ БЮДЖЕТНОЕ  
ОБРАЗОВАТЕЛЬНОЕ УЧРЕЖДЕНИЕ  
ДОПОЛНИТЕЛЬНОГО  
ПРОФЕССИОНАЛЬНОГО  
ОБРАЗОВАНИЯ  
«ИНСТИТУТ РАЗВИТИЯ ОБРАЗОВАНИЯ»  
КРАСНОДАРСКОГО КРАЯ

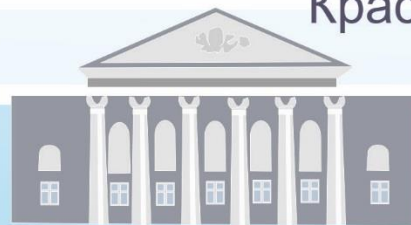
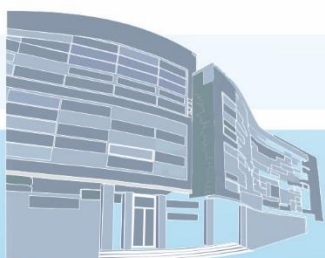


# Профессиональная социализация личности

"Со мной работали десятки молодых педагогов. Я убедился, что как бы человек успешно не кончил педагогический вуз, как бы он не был талантлив, а если не будет учиться на опыте, никогда не будет хорошим педагогом, я сам учился у более старых педагогов..."

А.С. Макаренко

Краснодар 2020

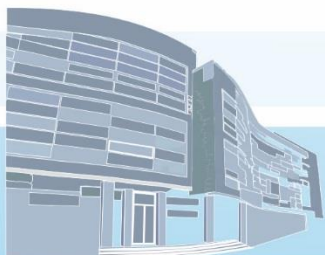




# Угрозы профессиональной адаптации

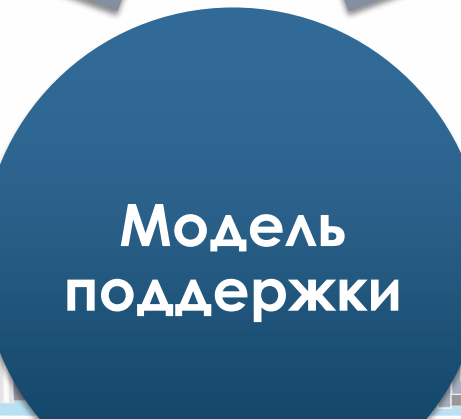
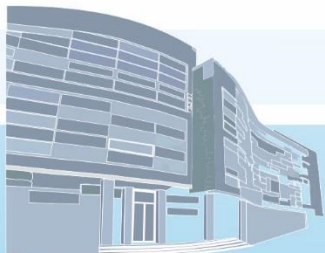
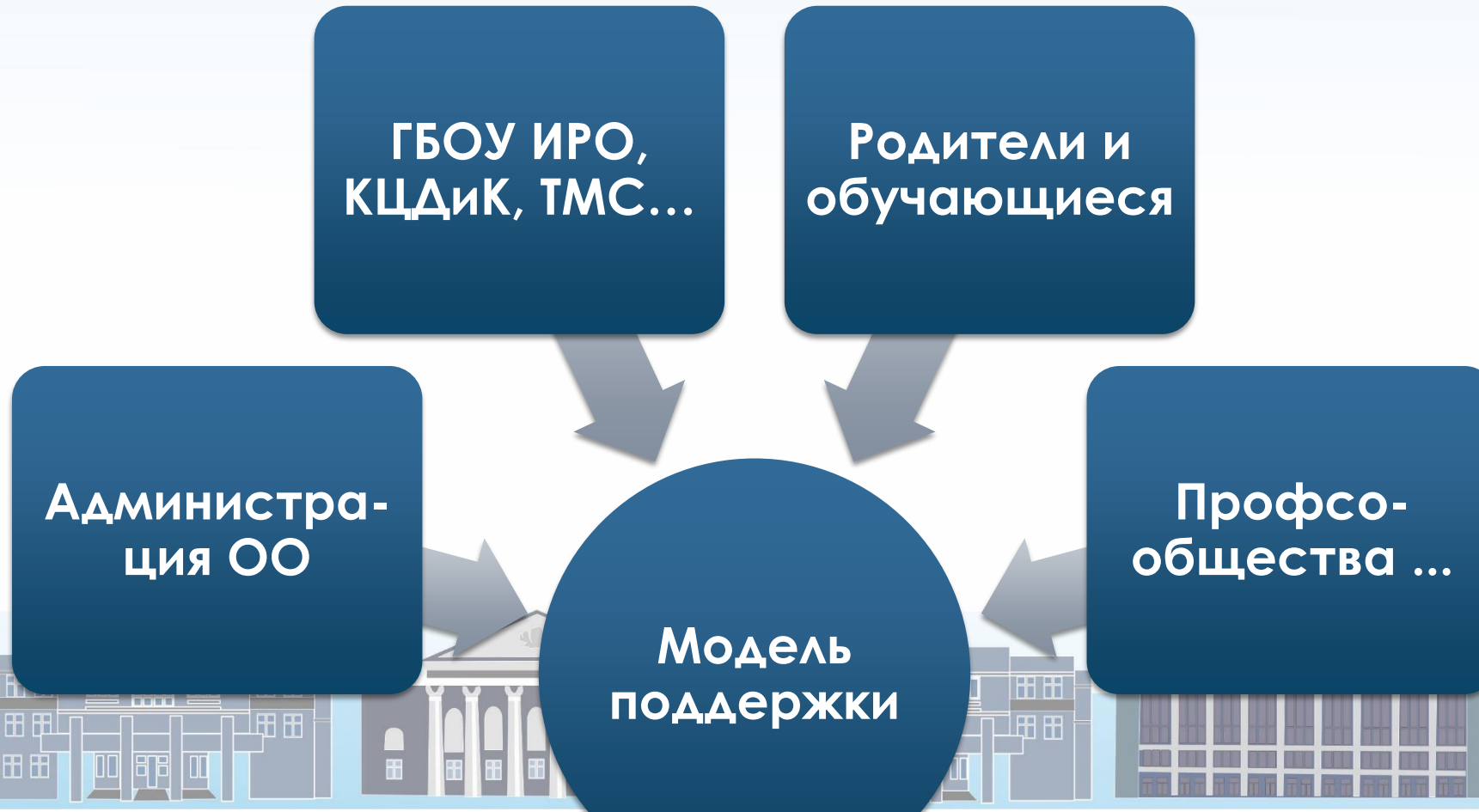


Краснодар 2020





# Психологическая поддержка деятельности





# Психологическое здоровье молодого педагога





МИНИСТЕРСТВО ОБРАЗОВАНИЯ,  
НАУКИ И МОЛОДЕЖНОЙ  
ПОЛИТИКИ



ГОСУДАРСТВЕННОЕ БЮДЖЕТНОЕ  
ОБРАЗОВАТЕЛЬНОЕ УЧРЕЖДЕНИЕ  
ДОПОЛНИТЕЛЬНОГО  
ПРОФЕССИОНАЛЬНОГО  
ОБРАЗОВАНИЯ  
«ИНСТИТУТ РАЗВИТИЯ ОБРАЗОВАНИЯ»  
КРАСНОДАРСКОГО КРАЯ



# Ресурсное состояние молодого педагога



Краснодар 2020







# Каждый выбирает сам...

## Внутренние (личностные) ресурсы

Самопознание

Уверенность в себе

Позитивное и рациональное мышление

Знания

Эмоциональный интеллект

Способности

Саморегуляция

Активная мотивация

Эмоционально-волевые качества

Психологические защиты

Творческое мышление

Ассертивное поведение

Интуиция

## Внешние ресурсы

Материальные ресурсы

Условия проживания и отдыха

Уровень дохода

Безопасность жизни

Оптимальные условия труда

Стабильность оплаты труда

Социальная поддержка

Эмоциональная поддержка

Информационная поддержка

Государственная поддержка

Семья, друзья (отношения)



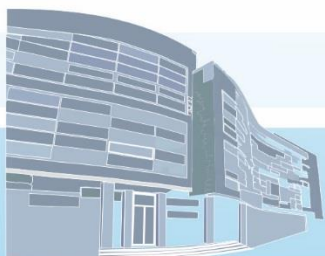
МИНИСТЕРСТВО ОБРАЗОВАНИЯ,  
НАУКИ И МОЛОДЕЖНОЙ  
ПОЛИТИКИ



ГОСУДАРСТВЕННОЕ БЮДЖЕТНОЕ  
ОБРАЗОВАТЕЛЬНОЕ УЧРЕЖДЕНИЕ  
ДОПОЛНИТЕЛЬНОГО  
ПРОФЕССИОНАЛЬНОГО  
ОБРАЗОВАНИЯ  
«ИНСТИТУТ РАЗВИТИЯ ОБРАЗОВАНИЯ»  
КРАСНОДАРСКОГО КРАЯ



# Источники ...





# Техника саморазвития



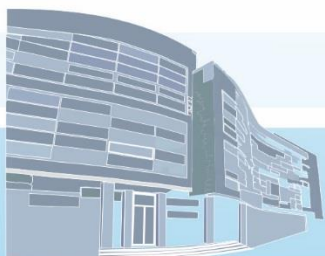
► Позволяет контролировать качество и течение всей жизни:

- Физическое совершенствование
- Чувства и эмоции
- Развитие интеллекта
- Отношения, семья, друзья
- Творческая реализация

Помогает двигаться к цели.

Программирует на успех и свершения.

Краснодар 2020





МИНИСТЕРСТВО ОБРАЗОВАНИЯ,  
НАУКИ И МОЛОДЕЖНОЙ  
ПОЛИТИКИ



ГОСУДАРСТВЕННОЕ БЮДЖЕТНОЕ  
ОБРАЗОВАТЕЛЬНОЕ УЧРЕЖДЕНИЕ  
ДОПОЛНИТЕЛЬНОГО  
ПРОФЕССИОНАЛЬНОГО  
ОБРАЗОВАНИЯ  
«ИНСТИТУТ РАЗВИТИЯ ОБРАЗОВАНИЯ»  
КРАСНОДАРСКОГО КРАЯ



# Спасибо за внимание!



Краснодар 2020

