



**Контроль внесенной информации и подготовка к
выгрузке данных в ФГИС ДДО
из АИС «Сетевой город. Образование»
версия 5.0
и АИС «Е-Услуги. Образование»
для муниципальных координаторов
(модуль ДОО)**





ФГИС ДДО (Информика)

Контингент

Актуальный спрос

Отложенный спрос

федеральный проект
ДОШКОЛЬНОЕ ОБРАЗОВАНИЕ

ПОКАЗАТЕЛИ

ОТЧЕТНЫЕ ФОРМЫ

АНАЛИЗ ЗАГРУЗКИ

АУДИТ

ПОДТВЕРЖДЕНИЕ

КОНТАКТНЫЕ ЛИЦА

ЮФО

Краснодарский край

Все муниципальные образования

	Общая численность детей на территории субъекта РФ (данные Росстата на 1 января 2019 г.)	Численность детей, охваченных дошкольным образованием	Численность детей, не обеспеченных местом в дошкольных образовательных организациях	Численность детей, поставленных на учет для предоставления места в дошкольных образовательных организациях
от 0 до 8 лет	571 817	279 181	3 541	123 898
от 0 до 7 лет	502 971	272 419	3 517	123 737
от 3 до 7 лет	298 147	240 956	0	24 288
от 0 до 3 лет	204 824	31 463	3 517	99 449

Выберите группу показателей

Выберите дату

Выберите типы и статус садов

Выберите режим работы и направленность

Выберите возраст ребенка и дату его расчета

Выберите показатели для формирования отчета

Контингент

Актуальные данные

Все типы ДОО

Все режимы работы

от 2 месяцев

Все статусы

Все типы групп

до 8 лет

на текущую дату

от 0 до 8 лет

от 0 до 3 лет

от 1,5 до 3 лет

от 3 до 7 лет

от 7 лет и старше

Примечание: ежедневно утром – контингент, вечером - актуальный спрос от 3 до 7



Контингент дошкольных групп

1. Дошкольная группа – группа в детском саду – группа в АИС СГО – группа в АИС «Е-Услуги. Образование»:
 - а) тип, учитывая специализацию группы (если есть);
 - в) режим пребывания
2. $5 \leq$ Максимальная наполняемость (все типы групп, кроме семейных) ≤ 49 ;
Фактическая наполняемость (все типы групп, кроме семейных) ≤ 49 ;
 $3 \leq$ Максимальная наполняемость семейных групп;
 $3 \leq$ Фактическая наполняемость семейных групп
3. Название и возрастной диапазон группы
4. Разность между Максимальной и Фактической наполняемостью
5. Количество мест для перевода может быть равно 0 или положительной разности между Максимальной и Фактической (в пользу Максимальной) наполняемости



Редактирование дошкольных групп в АИС СГО

Управление Планирование Обучение Расписание Журнал Отчеты Ресурсы								
← Создание и редактирование групп								
<input type="button" value="➕ Добавить"/> <input type="button" value="➖ Удалить"/>								
Группа	Профиль	Возрастная категория	Возрастной диапазон	Программа обучения	Тип группы	Специализация группы	Доп. специализация группы	Режим пребывания
1 младшая первая младшая	Общеобразовательный	одновозрастная	2 года - 3 года	Общеразвивающая программа	общеразвивающая	Без ограничений (I группа здоровья)		полный день

Для просмотра и редактирования данных группы необходимо перейти по вкладкам Обучение-Группы и нажать на Профиль, либо Возрастная категория



Контингент дошкольных групп

1. Число мест в компенсирующих и комбинированных группах должно быть приведено в соответствие с СанПиН 2.4.1.3049-13;
2. Площади групп должны быть приведены в соответствие с СанПиН 2.4.1.3049-13;
3. Число воспитанников в группах не должно превышать количество мест более чем в 3 раза.



Проверка дошкольных групп и контингента 2020-2021 учебного года

Образование

Отчёты | Справочники | Реестры | Комплектование

Сводная информация по группам

Отчёты > Сводная информация по группам

Отчёт "Сводная информация по группам"

Загрузить

Сводная информация по группам

Сводная информация по ДОО

Сводная информация по зданиям ДОО



Проверка данных в ФГИС ДДО (Информика)

КОНТИНГЕНТ:

федеральный проект
**ДОШКОЛЬНОЕ
ОБРАЗОВАНИЕ**

ПОКАЗАТЕЛИ

ОТЧЕТНЫЕ ФОРМЫ

АНАЛИЗ ЗАГРУЗКИ

АУДИТ

МОНИТОРИНГ МЕСТ

ПОДТВЕРЖДЕНИЕ

ЮФО

Краснодарский край

город Краснодар

	Общая численность детей на территории субъекта РФ (данные Росстата на 1 января 2020 г.)	Численность детей, охваченных дошкольным образованием	Численность детей, не обеспеченных местом в дошкольных образовательных организациях	Численность детей, поставленных на учет для предоставления места в дошкольных образовательных организациях
от 0 до 8 лет	-	59 570	0	43 590
от 0 до 7 лет	-	59 343	0	43 539
от 3 до 7 лет	-	53 294	0	13 910
от 0 до 3 лет	-	6 049	0	29 629

Выберите показатели для формирования отчета

Выберите группу показателей

Контингент

Выберите дату

Актуальные данные

Выберите типы и статус садов

Все типы ДОО

Все статусы

Выберите режим работы и направленность

Все режимы работы

Все типы групп

Выберите возраст ребенка и дату его расчета

от 2 месяцев

до 8 лет

на текущую дату

☐ от 0 до 8 лет

☐ от 0 до 3 лет

☐ от 1,5 до 3 лет

☐ от 3 до 7 лет

☐ от 7 лет и старше



Проверка данных в ФГИС ДДО (Информика)

КОНТИНГЕНТ групп семейного воспитания – показатель 21

ПОКАЗАТЕЛИ

ОТЧЕТНЫЕ ФОРМЫ

АНАЛИЗ ЗАГРУЗКИ

АУДИТ

МОНИТОРИНГ МЕСТ

ПОДТВЕРЖДЕНИЕ

КОНТАКТНЫЕ ЛИЦА

ОТЧЁТЫ

от 3 до 7 лет

от 0 до 3 лет

0	32 252	4 457	85 047
---	--------	-------	--------

Выберите группу показателей

Выберите дату

Выберите типы и статус садов

Выберите возраст ребенка и дату его расчета

Выберите показатели для формирования отчета

Все показатели

Актуальные данные

Все типы ДОО

от 2 месяцев

Показатель 21

Все статусы

до 8 лет

☒ от 0 до 8 лет ☐ от 0 до 3 лет ☐ от 1,5 до 3 лет ☐ от 3 до 7 лет ☐ от 7 лет и старше

Общая численность детей, получающих дошкольное образование в семейных дошкольных группах

Дата расчета возраста детей: на текущую дату

Краснодарский край: 977

Всего: 977 чел.

7,5 – 8

7 – 7,5

4

10



Проверка данных в ФГИС ДДО (Информика)

КОНТИНГЕНТ групп кратковременного пребывания - показатель 27*

ПОКАЗАТЕЛИ

ОТЧЕТНЫЕ ФОРМЫ

АНАЛИЗ ЗАГРУЗКИ

АУДИТ

МОНИТОРИНГ МЕСТ

ПОДТВЕРЖДЕНИЕ

КОНТАКТНЫЕ ЛИЦА

ОТЧЁТЫ

от 3 до 7 лет 0 217 032 0 20 104

от 0 до 3 лет 0 32 252 4 457 85 047

Выберите группу показателей

Выберите дату

Выберите типы и статус садов

Выберите возраст ребенка и дату его расчета

Выберите показатели для формирования отчета

Все показатели

Актуальные данные

Все типы ДОО

от 2 месяцев

Показатель 27

Все статусы

до 8 лет

☒ от 0 до 8 лет ☐ от 0 до 3 лет ☐ от 1,5 до 3 лет ☐ от 3 до 7 лет ☐ от 7 лет и старше

Общая численность детей, зачисленных в группы кратковременного пребывания детей

Дата расчета возраста детей: на текущую дату

Краснодарский край: 7 712

Всего: 7 712 чел.

7 5 - 8 47

*Примечание: количество воспитанников, **зачисленные в группы**, у которых в АИС СГО – Обучение – Группы – в параметрах группы указан режим: кратковременный



Проверка данных в ФГИС ДДО (Информика)

КОНТИНГЕНТ, который посещает группы в режиме кратковременного пребывания - **показатель 28***

The screenshot shows the 'Показатели' (Indicators) section of the FGIS DDO (Informika) interface. The sidebar on the left contains the following options: ПОКАЗАТЕЛИ (highlighted), ОТЧЕТНЫЕ ФОРМЫ, АНАЛИЗ ЗАГРУЗКИ, АУДИТ, МОНИТОРИНГ МЕСТ, ПОДТВЕРЖДЕНИЕ, КОНТАКТНЫЕ ЛИЦА, and ОТЧЁТЫ. The main area displays a table of indicators with the following data:

от 3 до 7 лет	0	217 052	0	20 104
от 0 до 3 лет	0	32 252	4 457	85 047

Below the table, there are filters for selecting indicators, date, types/statuses of groups, and age of children. The 'Выберите показатели для формирования отчета' (Select indicators for report formation) dropdown is set to 'Показатель 28'. The 'Выберите дату' (Select date) dropdown is set to 'Актуальные данные' (Actual data). The 'Выберите типы и статус садов' (Select types and status of groups) dropdowns are set to 'Все типы ДОО' (All types of DDO) and 'Все статусы' (All statuses). The 'Выберите возраст ребенка и дату его расчета' (Select age of child and date of calculation) dropdowns are set to 'от 2 месяцев' (from 2 months) and 'до 8 лет' (up to 8 years). The radio buttons for age groups are: ☒ от 0 до 8 лет, ☐ от 0 до 3 лет, ☐ от 1,5 до 3 лет, ☐ от 3 до 7 лет, and ☐ от 7 лет и старше.

At the bottom, a summary box shows: 'Общая численность детей, посещающих ДОО в режиме кратковременного пребывания' (Total number of children visiting DDO in the mode of short-term stay), 'Дата расчета возраста детей: на текущую дату' (Date of calculation of children's age: as of the current date), and 'Краснодарский край: 8 053' (Krasnodar Krai: 8 053). The total count is 'Всего: 8 053 чел.' (Total: 8 053 people).

*Примечание: количество **воспитанников, у которых** в АИС СГО – Управление – Воспитанники – личная карточка ребенка – *Дополнительная информация* – отмечен *Режим пребывания в группе: кратковременного пребывания*



ФГИС ДДО (Информика) - Контингент

дети с ОВЗ и дети-инвалиды

■ ОТЧЕТНЫЕ ФОРМЫ

☰ АНАЛИЗ ЗАГРУЗКИ

☑ АУДИТ

✉ ПОДТВЕРЖДЕНИЕ

📖 КОНТАКТНЫЕ ЛИЦА

↓ ОТЧЁТЫ

Выход ➡

Выберите отчет

Месяц

Построить отчет

Мониторинг обеспечения доступности дошкольного образования (сводный)

Мониторинг обеспечения доступности дошкольного образования (сводный) ✓

Мониторинг обеспечения доступности дошкольного образования (городская местность)

Мониторинг обеспечения доступности дошкольного образования (сельская местность)

Мониторинг обеспечения доступности дошкольного образования (аналитика)

Доступность дошкольного образования

Количество детей, желающих сменить дошкольную образовательную организацию

Количество детей, желающих сменить дошкольную образовательную организацию (причины)

Мониторинг численности детей, получающих услуги по дошкольному образованию в группах для детей с ОВЗ

Мониторинг численности детей, получающих услуги по дошкольному образованию в группах для детей с ОВЗ во всех типах ДОО

Общая численность детей с ОВЗ

Общая численность детей с ОВЗ и инвалидов

Количество ДОО по типу собственности



Тип ОВЗ в личной карточке воспитанника (АИС СГО)

Тип ОВЗ должен быть обязательно:

- у всех воспитанников компенсирующих групп
- у нескольких воспитанников комбинированных групп

Выгружаются в Информику воспитанники с отметками и по умолчанию все воспитанники компенсирующих групп:

Проставляется в личной карточке ребенка АИС СГО:

- Занимает вакантное место с ОВЗ – Да
- Тип ограничения возможностей здоровья (выбор из списка)

Проверка: АИС СГО - Дополнительные отчеты - *Отчет по полю ОВЗ*

Дополнительные отчеты - Отчет по детям-инвалидам
импортирован 20.12.2017



Проверка данных в ФГИС ДДО (Информика)

СВОБОДНЫЕ МЕСТА

от 3 до 7 лет	0	217 032	0	20 104
от 0 до 3 лет	0	32 252	4 457	85 047

Выберите показатели для формирования отчета

Выберите группу показателей: Свободные места

Выберите дату: Актуальные данные

Выберите типы и статус садов: Все типы ДОО, Все статусы

Выберите режим работы и направленность: Все режимы работы, Все типы групп

Выберите возраст ребенка и дату его расчета: от 2 месяцев, до 8 лет, на текущую дату

☒ от 0 до 8 лет ☐ от 0 до 3 лет ☐ от 1,5 до 3 лет ☐ от 3 до 7 лет ☐ от 7 лет и старше



Проверка очередников от 3 до 7 лет

федеральный проект
**ДОШКОЛЬНОЕ
ОБРАЗОВАНИЕ**

ПОКАЗАТЕЛИ

ОТЧЕТНЫЕ ФОРМЫ

АНАЛИЗ ЗАГРУЗКИ

АУДИТ

МОНИТОРИНГ МЕСТ

ПОДТВЕРЖДЕНИЕ

ЮФО Краснодарский край город Краснодар

	Общая численность детей на территории субъекта РФ (данные Росстата на 1 января 2020 г.)	Численность детей, охваченных дошкольным образованием	Численность детей, не обеспеченных местом в дошкольных образовательных организациях	Численность детей, поставленных на учет для предоставления места в дошкольных образовательных организациях
от 0 до 8 лет	-	59 570	0	43 590
от 0 до 7 лет	-	59 343	0	43 539
от 3 до 7 лет	-	53 294	0	13 910
от 0 до 3 лет	-	6 049	0	29 629

Выберите показатели для формирования отчета

Выберите группу показателей: Очередь

Выберите дату: Актуальные данные

Выберите типы и статус садов: Все типы ДОО Все статусы

Выберите режим работы и направленность: Все режимы работы Все типы групп

Выберите возраст ребенка и дату его расчета: от 3 лет до 7 лет на текущую дату

☐ от 0 до 8 лет ☐ от 0 до 3 лет ☐ от 1,5 до 3 лет ☒ от 3 до 7 лет ☐ от 7 лет и старше



Проверка очередников от 3 до 7 лет - ЕУ

Дошкольники

Реестры > Заявления > Дошкольники

Заявление на перевод	Нет	x
Статус	Очередник	x
Желаемая дата зачисления	≥ 01.01.2005 <input type="checkbox"/> ≤ 01.09.2020 <input type="checkbox"/>	x
Возраст (Ребёнок)	≥ 3 л. 0 м. <input type="checkbox"/> ≤ 7 л. 0 м. <input type="checkbox"/>	x
Возраст рассчитывается на	01.03.2021	

Проверка статусов:
**Очередник,
Распределен,
Распределен
временно**

Дата расчета возраста,
начиная с **01.09.2020** и
последующие дни



Консультационный центр и услуги ранней помощи («Е-Услуги. Образование»)

Заполняются администратором ДОО, сохраняются им (без подтверждения муниципального администратора), в конце месяца перед заморозкой. Данные суммируются за каждый месяц, начиная с 1 января текущего календарного года. Карточка ОО – Редактирование – Данные для расчета показателей:

МАДОУ ЦРР- д/с № 2 г.Славянска-на-Кубани

Реестры > Образовательные организации > Образовательные организации > МАДОУ ЦРР- д/с № 2 г.Славянска-на-

Редактирование

- Организация
- Контактная информация
- Филиалы
- Расчетные счета
- Образовательные программы
- Особенности
- Дошкольные группы
- Классы
- Документы
- Помещения
- Прикрепленные файлы
- Данные для расчета показателей**

Славянска-... Обновить

дошкольное
е «Центр развития
Славянска-на-
азования

б3bd-41c4-bd72-
a89c
PP- д/с № 2 г.Славянска-

Юридический адрес
Доп. информация

Контактная информация

Сайт <http://www.dou->
Email zolotnichok2@r
Телефон(ы) 8614631560
Факс 0
Адрес 353560, Красно
Славянский (р-
Кубани (г), Ком
6 а
Совпадает с фактическим

☒ Данные для расчета показателей

Наличие отдельных помещений в здании
Условия для детей с инвалидностью и ОВЗ
Сведения о сотрудниках
Консультационный центр
Услуги ранней помощи детям

Вернуться



Внесение данных в АИС СГО

Прогнозируемое уменьшение контингента в связи с переходом в школу*

ПОКАЗАТЕЛИ	от 3 до 7 лет	-	35 294	0	15 910
	от 0 до 3 лет	-	6 049	0	29 629

Выберите показатели для формирования отчета

Выберите группу показателей: Все показатели | Показатель 29

Выберите дату: Актуальные данные

Выберите типы и статус садов: Все типы ДОО | Все статусы

Выберите возраст ребенка и дату его расчета: от 2 месяцев | до 8 лет

☒ от 0 до 8 лет ☐ от 0 до 3 лет ☐ от 1,5 до 3 лет ☐ от 3 до 7 лет ☐ от 7 лет и старше

*Примечание: АИС СГО - Личная карточка ребенка - Дополнительная информация - **Планирует уйти из ДОО по окончании текущего учебного года в связи с зачислением в 1 класс - Да**



Дубли АИС СГО

Отчеты – Отчеты – Список учащихся-«дублей» - Сформировать:
(образовательные организации)

Сетевой Город. Образование
Министерство образования и науки Краснодарского края

Управление Пользователи Мероприятия Отчеты Движение Статистика МСОКО

← Отчеты / Список учащихся-«дублей» (образовательные организации)

Управление МОинн КК

Учебный год 2020/2021

Период 24.02.2021 – 24.02.2021

Сформировать Сформировать PDF

Внимание к процессу создания приказов в АИС СГО на уровне ДОО:
на одного ребенка не может быть несколько приказов с одной датой



Потенциальные дубли АИС «Е-Услуги. Образование»

Отчеты – Отчет по потенциальным дублям – По совпадению серии и номера документа или СНИЛС/По совпадению ФИО:

№	Фамилия	Имя	Отчество	Дата рождения	Тип документа	Номер и серия документа	Заявление
1	Иванов	Иван	Иванович	13.07.2013 00:00:00	Свидетельство о рождении	IV-АГ 000000	03201/33/181018278 - Очередник
2	Иванов	Иван	Иванович	13.07.2013 00:00:00	Свидетельство о рождении	IV-АГ 000000	03000/33/1411202295 - Зачислен

Порядок работы с отчетом:

1. Загрузить отчет;
2. Выбрать заявления со статусом Очередник (в столбце Заявление);
3. Проверить персональные данные (в случае, если несколько записей относятся к одному человеку, т.е. у записей совпадают ФИО, дата рождения, тип, номер и серия, дата выдачи документа, то объединить их в системе).

* Необходимо очень внимательно проверять персональные данные перед их объединением!



Карточка сотрудника

Основная информация: ФИО, дата рождения, пол

Дополнительная информация:

Дата приема на работу и № приказа	№ приказа <input type="text"/>	Дата приказа <input type="text"/>	Дата приема <input type="text"/>
Основная должность	Должность Воспитатель	Категория <div>Вторая Первая Высшая Не имеет Соответствие</div>	Дата последней аттестации <input type="text"/>
Заявка на аттест. по Осн. должности	Дата аттест. <input type="text"/>		
Дополнительная должность	Должность доп. <input type="text"/>		
Заявка на аттест. по Доп. должности	Дата аттест. <input type="text"/>	Категория <input type="text"/>	



Карточка сотрудника

Дополнительная информация:

Награды	<input type="text"/>
Образование	<input type="text"/>
Категория работника	Основное общее Среднее (полное) общее
Подразделение	Начальное профессиональное Среднее профессиональное
Наличие ПК дома	Высшее профессиональное Послевузовское профессиональное
Декретный отпуск	(*) Высшее (*) Незаконченное высшее (*) Среднее специальное
Дата выхода на пенсию	(*) Среднее (*) Неполное среднее
Воинский учет	(*) Начальное Высшее педагогическое Среднее педагогическое

Категория работника	<input type="text"/>
Подразделение	Штатный сотрудник Совместитель
Наличие ПК дома	По договору



Карточка сотрудника. Педагогический портфолио

Педагогический портфолио

Образование



Информация не заполнена

Научно-методическая деятельность



Информация не заполнена

Профессиональное научное развитие



Информация не заполнена

Второе высшее, профессиональная переподготовка



Информация не заполнена

Курсы повышения квалификации



Информация не заполнена

Прикрепленные файлы



Информация не заполнена

Результативность образовательной деятельности педагога

Результаты освоения обучающимися образовательных программ по результатам промежуточной аттестации

Доля обучающихся, успевающих на «4» и «5» по результатам промежуточной аттестации, от общей численности обучающихся у учителя

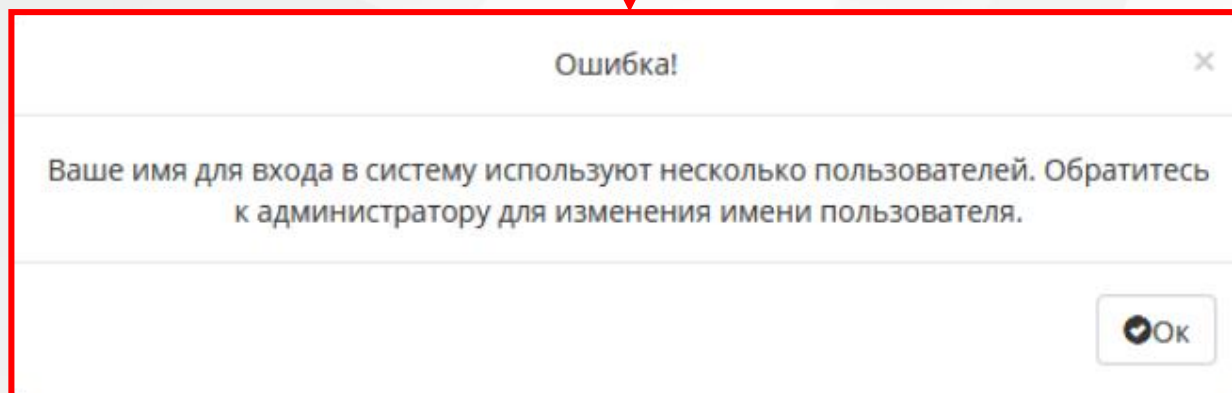


Ошибка при входе в АИС СГО

В каждой ДОО есть по умолчанию пользователь с логином admin – он может не отображаться в сотрудниках

+

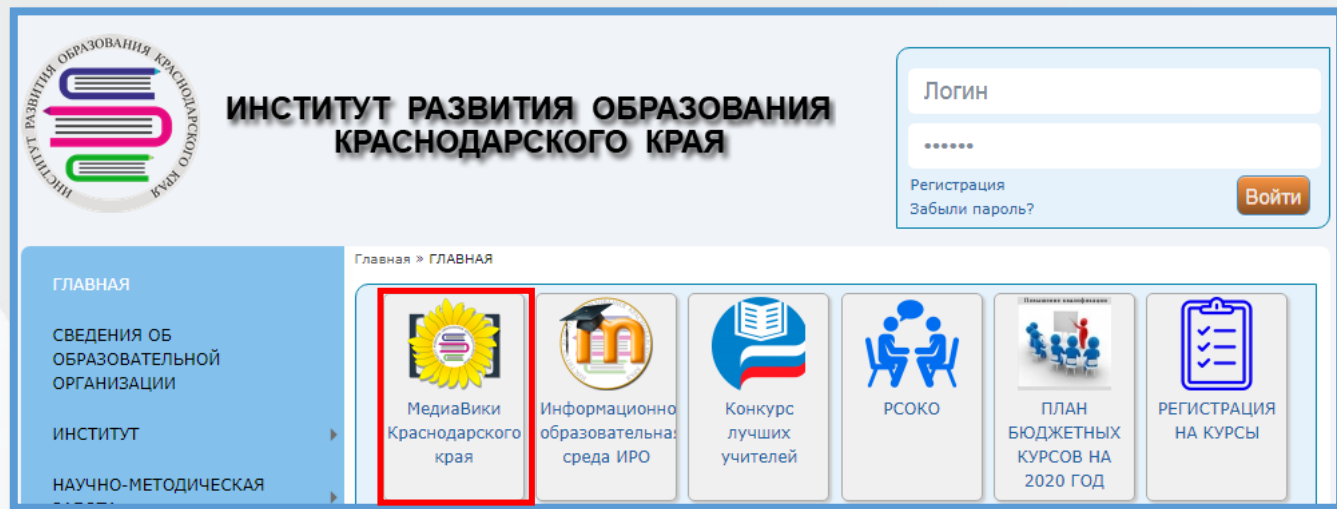
Новый сотрудник создает себе логин admin



Сотрудник ДОО может иметь любой логин, кроме admin!



Спасибо за внимание!



Контакты:

САЙТ: iro23.ru

ЭЛ.ПОЧТА: iac@kkidppo.ru

ТЕЛ.: 8(861)260-27-54

Направления деятельности

Семинары

Вебинары

Готов к труду и обороне

Штабы воспитательной работы

Инновационная деятельность

Ассоциация педагогов Кубани

Методическая поддержка

Дискуссионная тьюторов

АСУ для образования

Территориальные методические службы

Копилка ИКТ-полезностей

Введение ФГОС

Введение предмета "Астрономия"