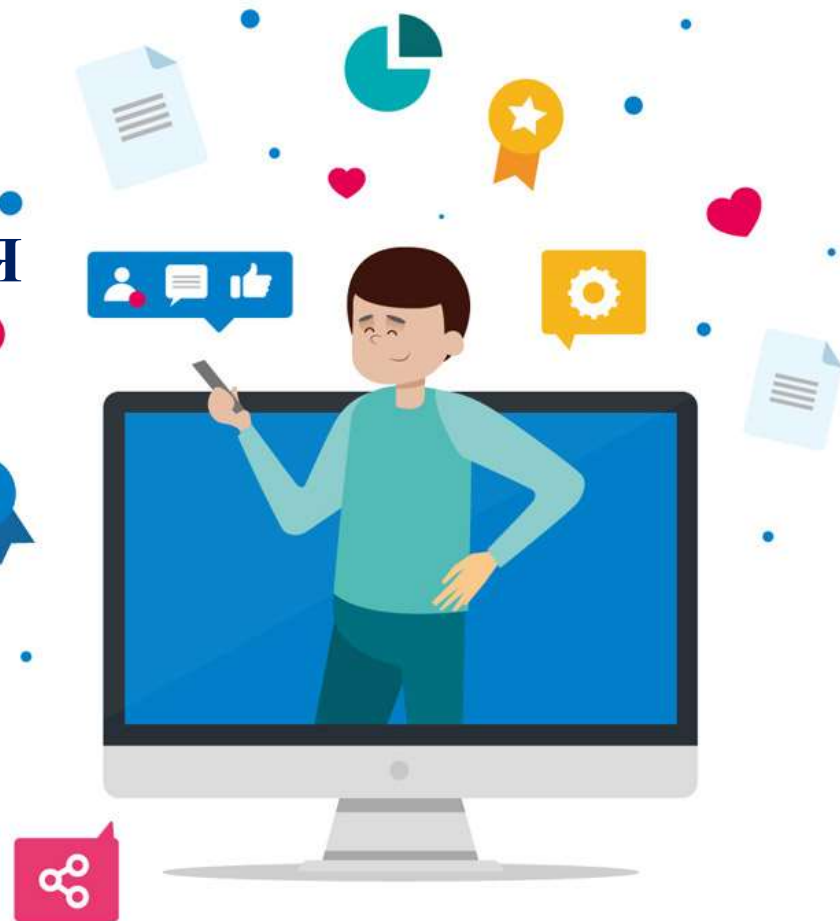


**ОРГАНИЗАЦИЯ И
СОДЕРЖАНИЕ ОБУЧЕНИЯ
СОЦИАЛЬНО –
ПЕДАГОГИЧЕСКОГО
НАПРАВЛЕНИЯ**

**МБОУ СОШ № 4
им. В.В. Шитика ст. Атаманской
Павловского района**





ПРОФИЛЬНОЕ ОБУЧЕНИЕ

МБОУ СОШ № 4 им. В.В. Шитика ст. Атаманской

ГУМАНИТАРНЫЙ ПРОФИЛЬ СОЦИАЛЬНО- ПЕДАГОГИЧЕСКОЙ НАПРАВЛЕННОСТИ

Цель создания - целенаправленная профильно-педагогическая ориентация старшеклассников, формирование у них устойчивого интереса, умений и навыков педагогической деятельности.

Задачи деятельности педагогического класса:

- ✓ создать условия для профессионального самоопределения обучающихся на уровне среднего общего образования и формирования позитивной установки на выбор педагогической профессии;
- ✓ вооружение молодых людей знаниями об особенностях труда учителя, целях, содержании, средствах и предмете его деятельности;
- ✓ предоставление возможностей для получения опыта педагогической деятельности

Опыт работы:

2018- 2022 годы



ЛОКАЛЬНЫЕ АКТЫ

МБОУ СОШ № 4 им. В.В. Шитика ст. Атаманской

- ✓ О порядке организации индивидуального отбора при приеме в МБОУ СОШ № 4 при получении среднего общего образования в профильных классах
- ✓ О профильном обучении в условиях введения ФГОС СОО
- ✓ Об организации внеурочной деятельности обучающихся в классах, работающих в условиях ФГОС
- ✓ О сетевом взаимодействии с ОО в рамках реализации профильного обучения и предпрофильной подготовки
- ✓ О наставничестве

Этапы профилизации образовательной деятельности в процессе создания профильных классов



8 класс

воспитательная работа, внеурочная деятельность

- ✓ выявление интересов, склонностей, возможностей

Внеурочная деятельность

- ✓ профориентационная работа: знакомство с педагогическими профессиями

Социальная практика

- ✓ организация и проведение мероприятий разного уровня

9 класс

предпрофильная подготовка, воспитательная работа

- ✓ выявление способностей к педагогической деятельности
- ✓ предрасположенность к таким областям знаний: русский язык, математика, право
- ✓ развитие лидерских качеств
- ✓ участие в самоуправлении школы

Индивидуальный отбор в профильный класс



Построение образовательного маршрута

Профильный класс:

- Русский язык
- Математика
- Право

Выбор профессии (учебного профессионального заведения)

ГИА -9

Обязательные предметы:

- Русский язык
- Математика

Предметы по выбору в соответствии с профилем обучения:

- География
- Обществознание

Прием в 10 класс. Индивидуальный отбор

Экспертиза документов согласно критериям Положения

Составление рейтинга достижений учащихся

Решение комиссии о зачислении

Зачислено в профильный класс

2018 чел.-22 чел.
2019 год – 12 чел.
2020 год – 12 чел.
2021 год – 16 чел.

СОДЕРЖАНИЕ ОБУЧЕНИЯ

Гуманитарный профиль социально - педагогической направленности

Профильные предметы	<ul style="list-style-type: none">➤ Математика➤ Русский язык➤ Право
Элективные курсы	<ul style="list-style-type: none">➤ Основы педагогики➤ Алгебра плюс➤ Основы финансовой грамотности
Внеурочная деятельность	<p>10 – 11 классы</p> <p><u>Общеинтеллектуальное направление</u></p> <ul style="list-style-type: none">- кружок «Секреты текста»- кружок «Создание Web – сайтов» <p><u>Общекультурное, духовно – нравственное, социальное, спортивно –оздоровительное направление</u></p> <ul style="list-style-type: none">- школьный спортивный клуб «Виктория»- дополнительное образование спортивной направленности- профессиональные пробы- военно – патриотический клуб «Патриот»- ученическое самоуправление – Совет старшеклассников

ДЕЯТЕЛЬНОСТЬ ОБУЧАЮЩИХСЯ



СОДЕРЖАНИЕ ДЕЯТЕЛЬНОСТИ ОБУЧАЮЩИХСЯ



Теоретическая подготовка	Элективный курс «Основы педагогики»	Знакомство с <ul style="list-style-type: none">✓ основами педагогики и психологии,✓ основными документами, регламентирующими педагогическую деятельность,✓ методами обучения и воспитания,✓ передовым опытом в области педагогики и психологии
Практическая часть	<ul style="list-style-type: none">✓ Профессиональные пробы✓ Проекты социальной направленности✓ Включение в общественную жизнь✓ Ученическое самоуправление	<ul style="list-style-type: none">✓ микроисследование «Как поднять престиж педагогической профессии»✓ мероприятие «Диалог поколений: встреча с ветеранами педагогического труда»✓ недели погружения в профессию

ДЕЯТЕЛЬНОСТЬ ОБУЧАЮЩИХСЯ



Психолого- педагогическое сопровождение



Диагностика	<ul style="list-style-type: none">✓ анкеты✓ тесты✓ опросы✓ мониторинги✓ самодиагностика	<ul style="list-style-type: none">✓ Формирование устойчивой мотивации к выбору профессий педагогической направленности✓ Определение профессионально важных качеств личности, необходимых будущим педагогам✓ Умение принимать решения, связанные с деятельностью учителя
Деловые игры	<ul style="list-style-type: none">✓ «Чему учат в школе»✓ «Неделя погружения»	
Тренинги	<ul style="list-style-type: none">✓ «Знакомство с профессией педагога»	

ДЕЯТЕЛЬНОСТЬ ОБУЧАЮЩИХСЯ



ОЦЕНКА РЕАЛИЗАЦИИ ПРОФИЛЬНОГО ОБУЧЕНИЯ



- ✓ высокий уровень мотивации, работоспособности учащихся
- ✓ обеспечение углубленного изучения отдельных предметов
- ✓ успешная сдача ЕГЭ
- ✓ высокий уровень социализации (поступления- ВУЗ, ССУЗ)
- ✓ подготовка выпускников к освоению программ среднего и высшего профессионального образования

ПРОБЛЕМЫ



- востребованность профильных предметов при поступлении в учебные профессиональные учреждения, но не в соответствии с профилем обучения;
- низкий уровень взаимодействия педагогического класса с другими ОО, имеющими такой же профиль обучения;
- преимущество допрофессиональной и профессиональной подготовки: сетевое взаимодействие с образовательными учреждениями педагогической направленности;
- ограниченное количество конкурсных мероприятий для обучающихся, ориентированных на выбор педагогической профессии

ПЕРСПЕКТИВЫ: пути совершенствования профильного обучения



Школьный уровень

- ✓ оказание помощи учащимся в выборе индивидуального образовательного маршрута: олимпиады, конкурсы, самообразование, профессиональные пробы;

Муниципальный уровень

- ✓ организация «горизонтального» взаимодействия ОО, где функционируют педагогические классы