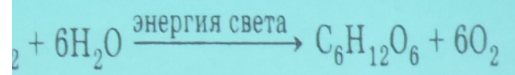


При скрещивании самки дрозофилы с красными глазами жёлтым телом всё гибридное потомство было единообразным: самки дрозофилы с пурпурными глазами, жёлтым телом в потомстве получились самки с красными глазами, жёлтым телом. Составьте схемы скрещивания, генотипы, фенотипы, пол потомства в двух скрещиваниях второго скрещивания.

Р 1 ♀	x	♂	Р 2
Ф с красными глазами, серым телом		с пурпурными глазами, жёлтым телом	Ф с
Г		Г	Г
G		G	G
F ₁ 100%			F ₁ ♀
			♂





биогеохимические функции

газовая, включающая биогенную миграцию газов в результате фотосинтеза и фиксации азота;

концентрационная, состоящая в аккумуляровании живыми организмами химических элементов, рассеянных во внешней среде;

окислительно-восстановительная, превращения веществ, включающих в свой состав атомы с переменной валентностью (окислительно-восстановительные процессы);

биохимическая: процессы, протекающие в живых организмах.



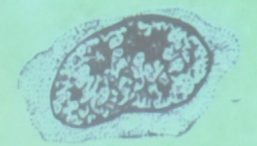


Бактерии – это царство живых организмов.
Бактерии – простые одноклеточные
микроскопические организмы, принадлежащие к
прокариотам (безъядерные организмы).

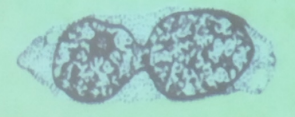




АМИТОЗ ИЛИ П

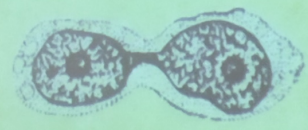


1. А



2. Б

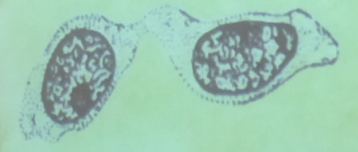
и



3. Э

4. Кл

ка



5. Ро

ли

6. Хр

печ

кле