

# МБОУ СОШ №16 имени Ф.И. Кравченко села Унароково Мостовский район

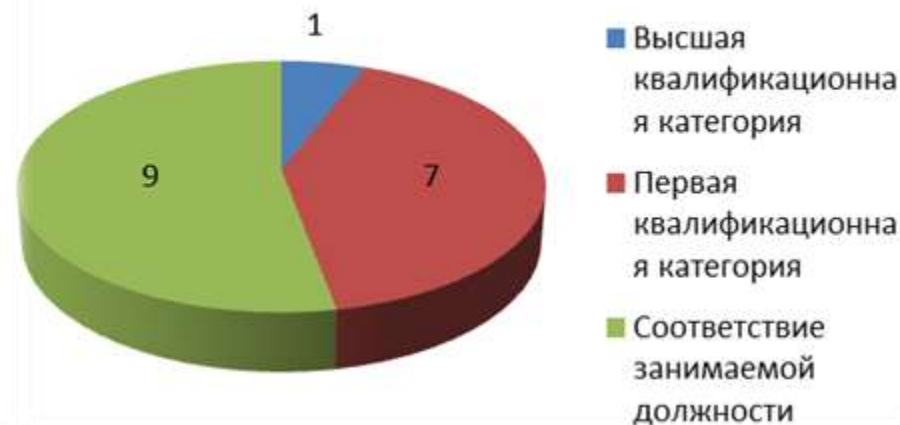


- Средний возраст – 47 лет
- Средний опыт работы – 25 лет

## Контингент обучающихся.

- 11 классов – комплектов
- 239 учащихся
- Средняя наполняемость классов – 22 человека
- Доля обучающихся с высокими рисками учебной неуспешности – 20 чел. (9%)

## Педагогический состав

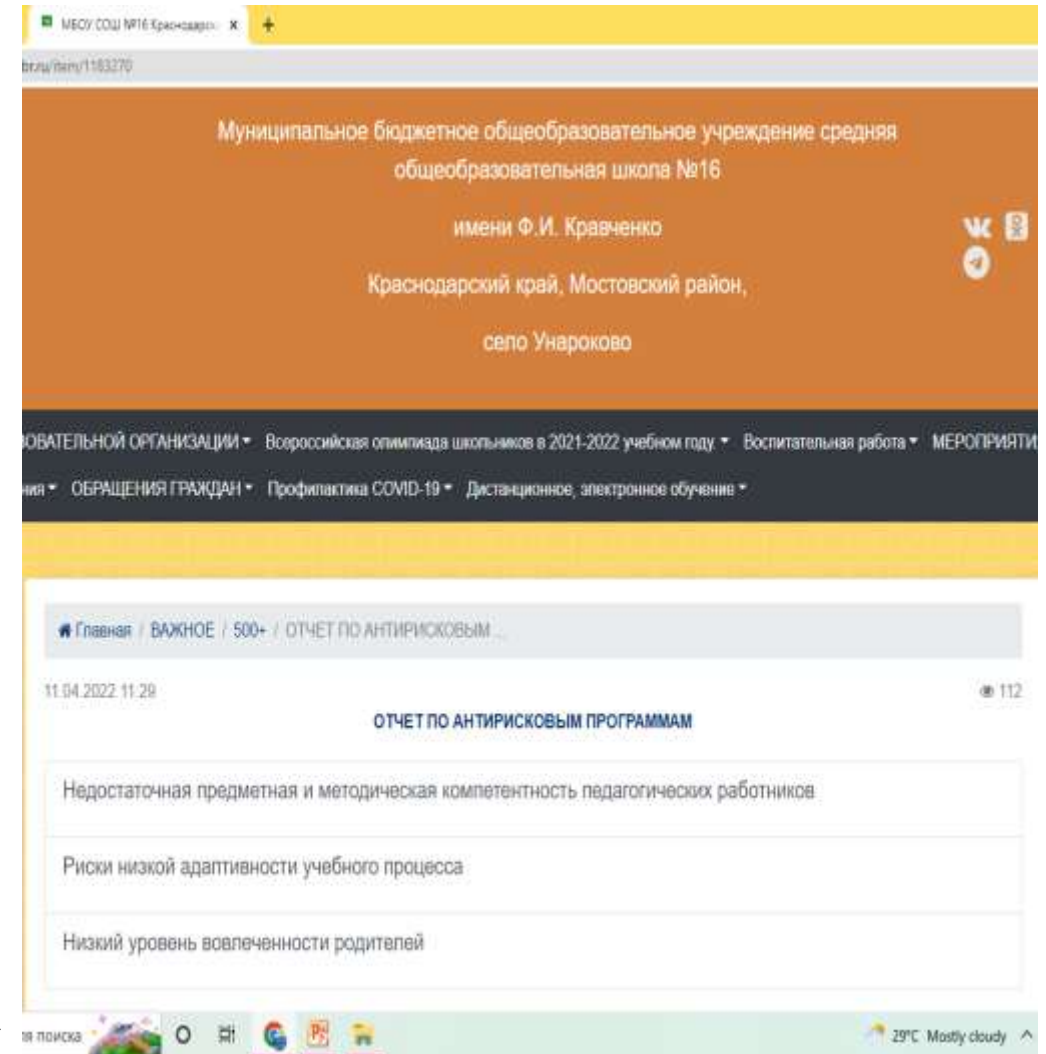


# Что представляет из себя практика? Какую проблему она устраняет?

- Самодиагностика МБОУ СОШ №16 имени Ф.И. Кравченко села Унароково
- Концепция развития школы
- Среднесрочная программа развития школы

## Программы рискового профиля:

- *"Недостаточная предметная и методическая компетентность педагогов"*
- *"Риски низкой адаптивности учебного процесса"*
- *"Низкий уровень вовлеченности родителей"*



# На кого направлена? Кто/что является объектом практики?

## Программа антирисковых мер по направлению «Недостаточная предметная и методическая компетентность педагогических работников»

Диагностика с использованием гугл-формы (цель: определение ключевых точек работы педагогов (максимум – 100 баллов))

48 баллов



система обмена опытом

42 балла



использование современных образовательных технологий



Содействовать созданию системы непрерывного профессионального развития и роста профессиональной компетентности педагогических кадров, обеспечивающих повышение качества образования.



организовать прохождения курсов повышения квалификации по вопросам развития предметной и методической компетентности



организовать мероприятия по обмену опытом, в том числе взаимопосещения уроков с последующим самоанализом и анализом

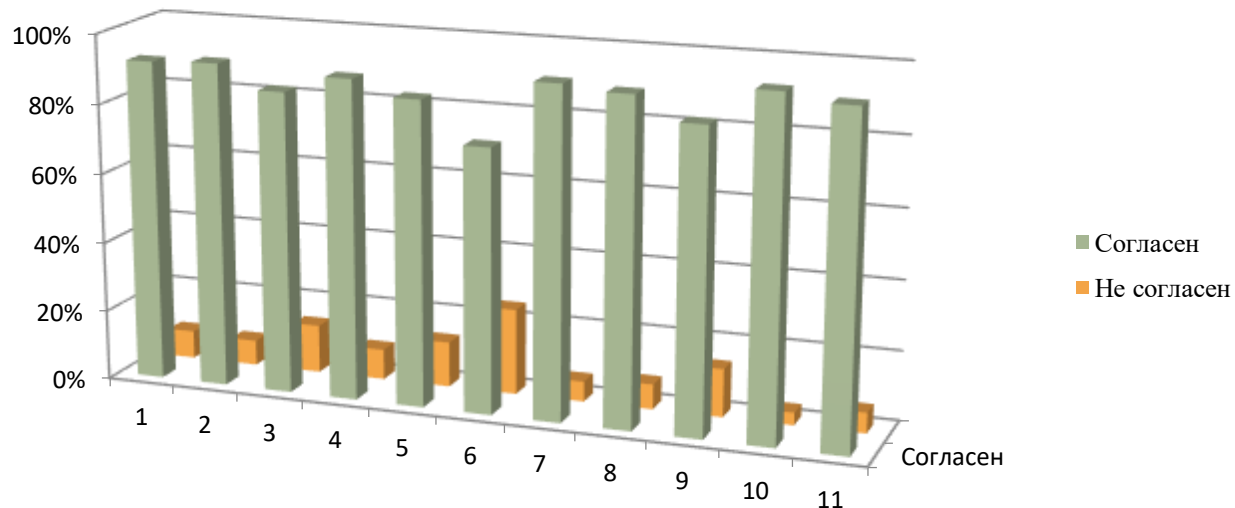


активизировать работу с педагогами по повышению методических компетенций, использование эффективных практик совместной работы учителей

ЗАДАЧИ

# На кого направлена? Кто/что является объектом практики?

## Программа антирисковых мер по направлению «Низкий уровень вовлеченности родителей»

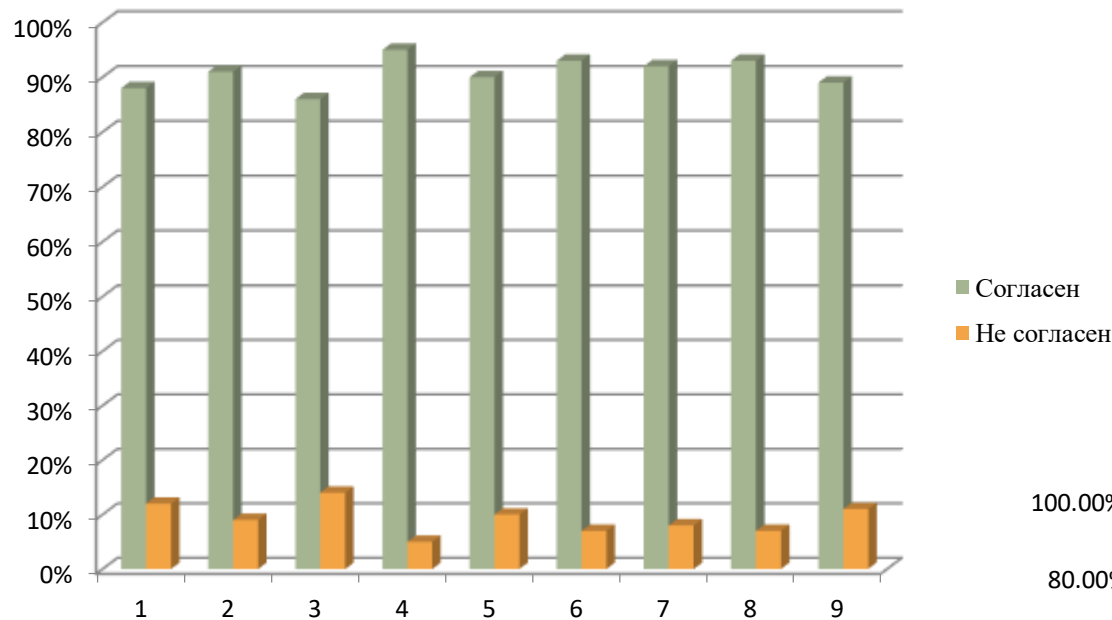


Мониторинг  
«Качество и условия предоставляемых образовательных услуг», %

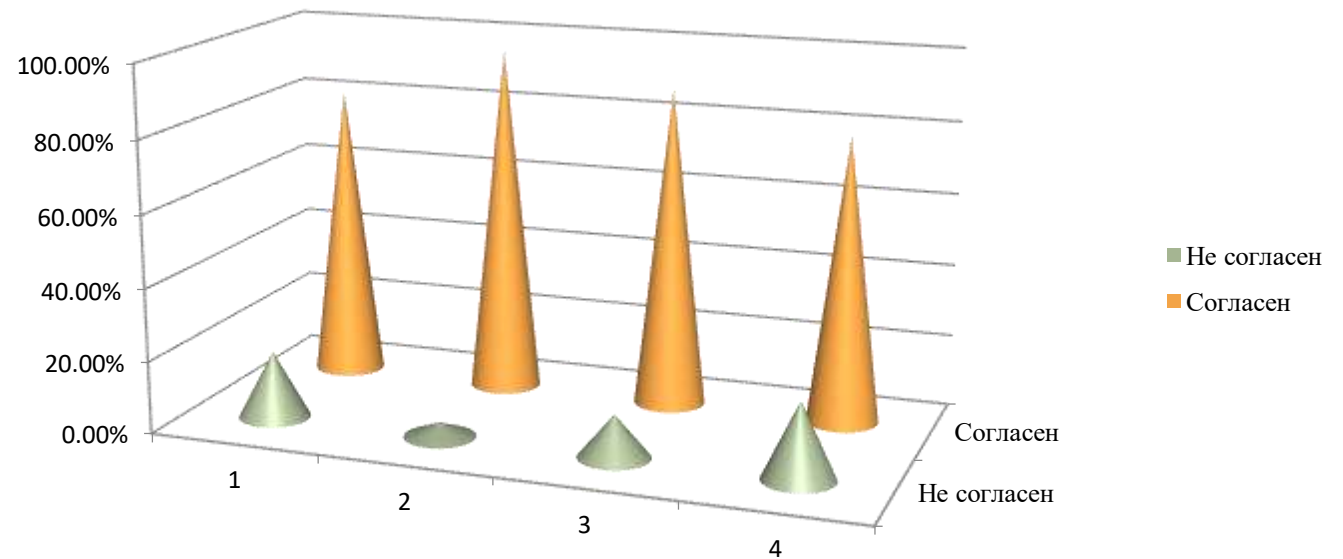


# На кого направлена? Кто/что является объектом практики?

«Профессиональное мастерство педагогических работников», %



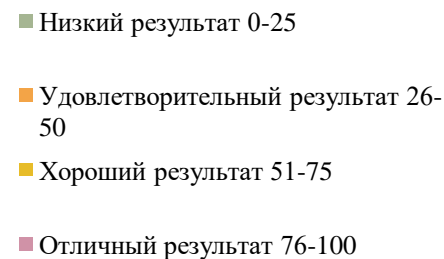
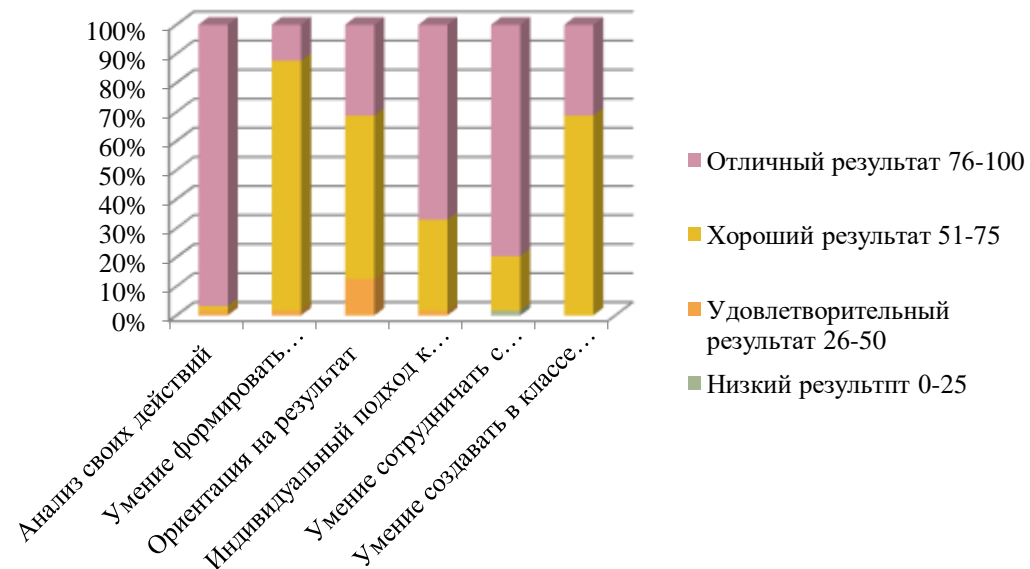
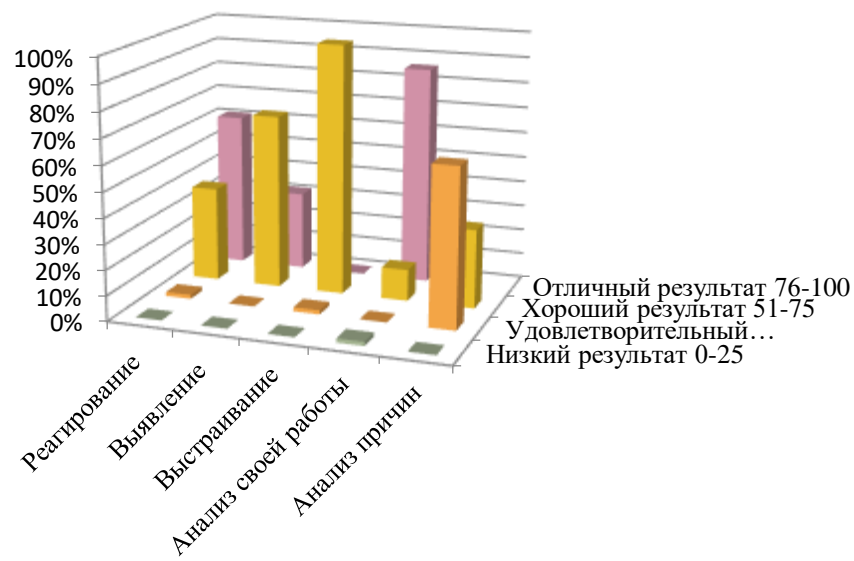
«Организация воспитательного процесса», %





# Участие в диагностике компетенций педагогов Интенсив «Я Учитель 3.0», % (март-апрель 2022 г.)

## Цифровые компетенции педагога



# Как реализуется во времени?

## График открытых уроков МБОУ СОШ №16 имени Ф.И. Кравченко села Унароково

### График проведения открытых уроков на апрель – май 2021 – 2022 учебного года



Апрель				
Манцызова М.В.	5 класс	04.04.2022	История	Рабство в Древнем Риме.
Котова Т.Н.	1 класс	07.04.2022	Литературное чтение	Стихи советских поэтов о весне. Выразительные средства в стихотворении.
Кайда Л.Г.	5 класс	13.04.2022	Биология	Общая характеристика грибов
Романенко С.В.	9 класс	13.04.2022	Физика	Радиоактивность как свидетельство сложного строения атомов. Альфа, бета- и гамма-излучение.
Веренев В.П.	5 класс	18.04.2022	ОБЖ	Общие правила школьной жизни.
Воронин И.В.	5 класс	19.04.2022	Математика	Проценты. Решение задач.
Волкова Л.А.	6 класс	25.04.2022	География	Природные комплексы как географической части оболочки
Брехова С.В.	3 класс	27.04.2022	Русский язык	Повторение. Раздельное написание частицы не с глаголами.
Капшорова Л.И.	5 класс	28.04.2022	Русский язык	Комплексный анализ текста.
Брехова И.В.	8 класс	29.04.2022	Химия	Полярная и неполярная ковалентная связь.
Май				
Веренева Е.В.	4 класс	03.05.2022	Математика	Арифметические действия. Сложение и вычитание.

# Результаты реализации практики



Посещение куратором проекта открытых уроков

Взаимопосещение уроков педагогами

Проведение открытых уроков,  
воспитательных мероприятий в рамках  
предметных методических недель

Участие в Методическом  
марафоне

Наставничество

Участие педагогов школы в  
семинарах-практикумах,  
заседаниях ШМО,  
РМО



# Как можно усовершенствовать практику?

## Программа антирисковых мер по направлению «Риски низкой адаптивности учебного процесса»

внешние и внутренние  
факторы низкой  
адаптивности учебного  
процесса и их причины;

### диагностика

особенности организации  
образовательного процесса  
с обучающимися,  
испытывающими  
затруднения в процессе  
обучения



Увеличить долю педагогов ОО, использующих в ежедневной практике преподавания технологии наставничества, методы диагностического и формирующего оценивания.



Организовать психологическую поддержку и наставничество.



Увеличить долю обучающихся, в том числе с учетом индивидуальных возможностей, включенных во внеурочную деятельность.

**ЗАДАЧИ**

# Что необходимо для внедрения практики?

Презентационная площадка  
ШНОР «Методический  
марафон» с целью внедрения  
материалов ФИОКО в практику  
школ края в 2022-2023 учебном  
году



Включение в программы внеурочной  
деятельности мероприятий различных  
форм и методов, позволяющих  
каждому ребенку почувствовать себя  
успешным

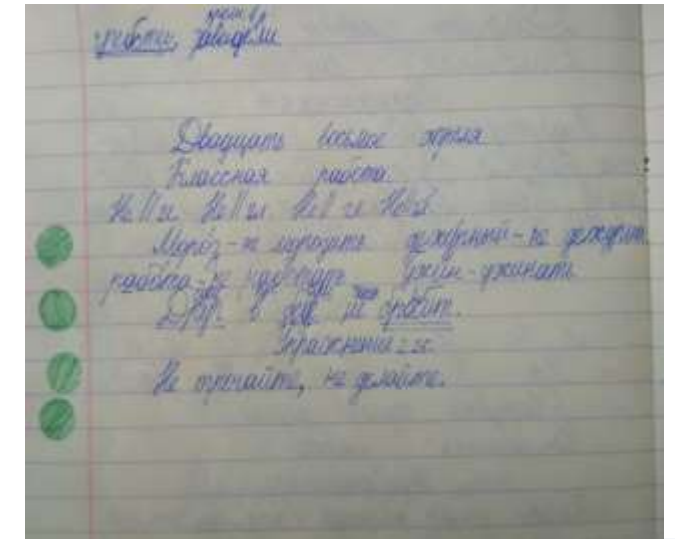
Разработка аналитических материалов для проведения психолого -  
педагогической диагностики затруднений обучающихся

Педагогический консилиум  
«Организация обучения с учетом индивидуальных психофизиологических  
особенностей»

Создание банка данных обучающихся  
с рисками учебной неуспешности

Педагогический совет по вопросам введения  
методов диагностического и формирующего  
оценивания, методик самооценивания и  
партнерского оценивания, критериального  
оценивания

<https://school16.mostobr.ru/item/1183271>



# Результаты реализации практики



Заседание родительского клуба  
«Семейный очаг» на тему: «Школа  
любящих родителей».

Разработка индивидуальных маршрутов  
учащимся, с рисками учебной  
неуспешности

Пробег «Дороги Памяти!»

Акция «Добрая Суббота!»

Посещение  
открытых уроков





# Базовый перечень показателей результативности март - май, 2022 год (количество людей, %)

Показатель	Исполнение
- доля учителей, которые повысили уровень квалификации через курсовую подготовку, участие в вебинарах, самообразование (10%)	100%
- количество открытых уроков, проведённых учителями образовательной организации	16 (100% педагогов провели в четвертой четверти 2021-2022 учебного года открытые уроки)
- количество семинаров, проведённых для педагогических работников образовательной организации	2 внутришкольных семинара: 1. «Анализ и самоанализ урока как средство повышения методического мастерства». 2. «Формирующее оценивание как современный подход к оценке учебных достижений обучающихся».
- доля педагогов, повысивших свою квалификацию за последний год - 10%	В сентябре 2022 года планирует повысить квалификацию учитель английского языка Сазонова О.В.
- сформирован индивидуальный план профессионального развития до 50% педагогов	План сформирован у 8 педагогов, что составляет 50%.



# Базовый перечень показателей результативности

## март - май, 2022 год (количество людей, %)

Показатель	Исполнение
1. Увеличить долю педагогов ОО, использующих в ежедневной практике преподавания технологии наставничества, методы диагностического и формирующего оценивания, на 20 %.	Увеличена на 20%
2. Снижение доли обучающихся с рисками учебной неуспешности (до 20 %)	Приложение №3
3. Увеличение численности/доли обучающихся с рисками учебной неуспешности, которым организована психологическая поддержка (до 100 %)	Увеличена на 10% (всего 20 учащихся; организована психологическая поддержка – 20 учащимся)
4. Увеличение численности/доли обучающихся с рисками учебной неуспешности, которым организовано наставничество (до 10 %).	Увеличено на 10%( всего 20 учащихся; организована психологическая поддержка – 20 учащимся)
5. Увеличение численности/доли обучающихся с рисками учебной неуспешности, включенных во внеурочную деятельность проектной и исследовательской направленности (до 100 %).	Увеличена до 100%(сколько всего таких детей и скольким организована поддержка)
6. Увеличение численности/доли обучающихся с рисками учебной неуспешности, участвующих в интеллектуальных и творческих конкурсах (на 20%).	Увеличена на 20%( всего 20 учащихся; приняли участие в конкурсах – 12 учащихся)
7. Увеличение доли педагогов, использующих наставничество в практике преподавания (на 20 %).	Увеличена на 20%(всего 16 педагогов; наставничество организовано 3 педагогам)
8. Увеличение доли педагогов, использующих в ежедневной практике преподавания методы диагностического и формирующего оценивания (на 20%).	Увеличена на 20%( всего 16 педагогов; используют в ежедневной практике преподавания методы диагностического и формирующего оценивания – 13 педагогов)
9. Увеличение доли родителей (законных представителей) обучающихся с рисками учебной неуспешности, вовлеченных в решение образовательных задач (до 20 %).	Увеличена на 20% (всего – 240 родителей; вовлеченны в решение образовательных задач - 160)

# Базовый перечень показателей результативности март - май, 2022 год (количество людей, %)

Показатель	Исполнение
1. Увеличение количества родителей (законных представителей), заинтересованных в обучении и воспитании ребенка - не менее 90%.	90% (всего – 240 родителей; заинтересованы в обучении и воспитании – 216.)
2. Участие родителей (законных представителей) в проведении школьных мероприятий: «Школа любящих родителей», «Я и мой ребёнок: поиск взаимопонимания», «Социальные сети: друг или враг» - не менее 40%.	60% (всего – 240 родителей; приняли участие в проведении школьных мероприятий – 97 родителей.)
3. Участие родителей (законных представителей) в решении вопросов по организации обучения и отдыха обучающихся - не менее 70%.	70% (всего – 240 родителей; приняли участие – 168.)
4. Посещение родителями (законными представителями) родительских собраний – до 90 %.	90% Листы регистрации на родительские собрания <a href="https://189131.selcdn.ru/leonardo/uploadsForSiteId/143458/content/893ca34a-318e-441a-9b7c-ba5b39a4bf62.pdf">https://189131.selcdn.ru/leonardo/uploadsForSiteId/143458/content/893ca34a-318e-441a-9b7c-ba5b39a4bf62.pdf</a>

# УЧАСТИЕ В ПРОЕКТЕ 500+

По плану реализации  
дорожной карты  
школы

- вовремя завершили анкетирование педагогов, обучающихся, родителей;
- разместили рисковые профили в ИС МЭДК;
- приняли участие в еженедельных методических вебинарах на ФИОКО
- посещение координатором, куратором СОШ № 30, верификация рисковых профилей школ, внесение соответствующих отметок в ИС МЭДК

Отчет по выполнению  
дорожной карты ИС

- размещение концептуальных документов: Концепция развития, дорожная карта;
- размещены все подтверждающие документы 1 этапа, реализации программ антирисковых профилей по направлениям

# <https://school16.mostobr.ru/item/1210017>



Муниципальное бюджетное общеобразовательное учреждение средняя  
общеобразовательная школа №16

имени Ф.И. Кравченко

Краснодарский край, Мостовский район,

село Унароково



## Контакты:

<https://school16.mostobr.ru/item/1183271>

[mostschool16@gmail.com](mailto:mostschool16@gmail.com)

8(86192)6-43-80

