

**«Применение современных
образовательных
технологий в урочной и
внеурочной деятельности
как условие качественной
подготовки к ГИА
по географии**

Окунева Яна Ивановна

учитель географии МАОУ СОШ № 12 им.Маршала
Жукова, город-курорт Геленджик

Алгоритм проведения консультации по географии при подготовке к ЕГЭ и ОГЭ

1- Нейрогимнастика -1-2 минуты

2-Теоретическая часть по заданию(изучение, повторение)- метапредметные связи

3-отработка заданий

4- домашнее задание



Метапредметные связи при подготовке к ГИА

Математика

Физика

Биология

История



Нейрогимнастика

<https://www.itv.ru/-/cziao>

В чем преимущества нейрогимнастики

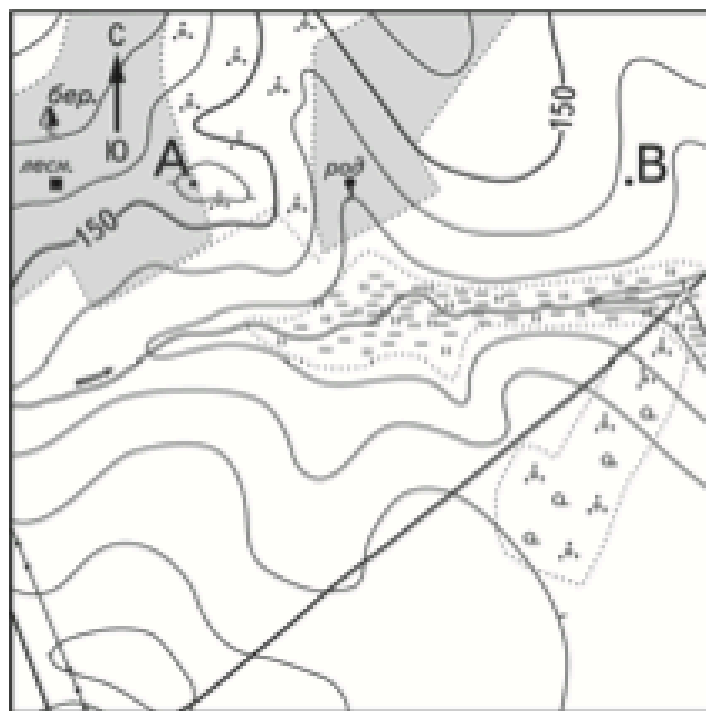
Статистика показывает, что только 10% населения планеты способны наравне задействовать правое (творческое) и левое (логическое) полушарие мозга. При это отмечается, что максимальный уровень эффективности работы мозга возможен только при скоординированной работе обоих полушарий.



Гимнастика Мозга - система быстрых, занимательных и повышающих энергию тел упражнения.

Эти упражнения эффективны для подготовки любого обучающегося к использованию специфических операций мышления и координации различных навыков. Оказалось, что «Гимнастика» работает не только для детей, но и для людей разных возрастов и занятий.

Задания 21 и 22 выполняются с использованием приведённого ниже фрагмента топографической карты.



Масштаб 1:10 000
В 1 см 100 м

Горизонтали проведены
через 5 метров

- 21** Определите по карте азимут, по которому надо идти туристу, находящемуся у родника, для того чтобы попасть к дому лесника.
Ответ запишите в виде числа.

Ответ: _____ град.

Задания на определение азимута - связь с геометрией.

Проблема - не умеют пользоваться транспортиром!!!



Алгоритм по подготовке задание 21

- Посмотреть урок РЭШ <https://resh.edu.ru/subject/lesson/7286/main/280152/>
- Изучить презентацию «Измерение углов» (геометрия 7 класс)- СПАСИБО математикам!
- Прорешать задания на платформе РЕШУ ЕГЭ [https://geo-
ege.sdangia.ru/test?theme=38](https://geo-ege.sdangia.ru/test?theme=38)
- Домашнее задание из открытого банка заданий ФИПИ <http://os.fipi.ru/tasks/8/a>





Спасибо, учителя,
что не сдаетесь!



**ДВИГАЙСЯ
ТОЛЬКО ВПЕРЁД**

