



# **Организация сетевой проектной деятельности детей на примере МБУ ДО СЮТ г. Сочи**

**Полуян Елена Анатольевна, директор  
МБУ ДО СЮТ г. Сочи**

# Основные сведения

Муниципальное бюджетное учреждение дополнительного образования  
станция юных техников г. Сочи (МБУ ДО СЮТ г. Сочи )

Адрес: 354071, Российская Федерация, Краснодарский край, г. Сочи, ул.  
Гагарина д. 71

Контактный телефон: 8 (862) 296-51-47

e-mail: [ut@edu.sochi.ru](mailto:ut@edu.sochi.ru)

Официальный сайт <http://www.sochi-schools.ru/sut/>

Телеграмм: <https://t.me/sut.sochi>



# Историческая справка

**1988**

**районная  
станция  
юных  
техников**

**1995**

**городская  
станция  
юных  
техников**

**2018**

**единственное  
учреждение ДО  
технической  
направленност  
и г. Сочи**

**2022-2024**

**ФИП  
«Технопарк  
г. Сочи»**



# Достижения учреждения

2015 год — **«Лучшее учреждение дополнительного образования»**

2015 год — **Муниципальная инновационная площадка** «Развитие конструирования и образовательной робототехники в образовательном пространстве г. Сочи 2014-2016 год»

2016 год — **Краевая инновационная площадка** «Развитие конструирования и образовательной робототехники в образовательном пространстве г. Сочи 2016-2020 год»

2016 год — **Муниципальная инновационная площадка** «Развитие технического творчества детей в условиях семейной образовательной и досуговой деятельности с использованием технологий тьюторства»

2018 год — 2 место **Лучшее учреждение технической направленности** Краснодарского края

2020 год — **Краевая инновационная площадка** «Технопарк Сочи подпроект Профессионалы будущего»

2020 год — финалист **V Всероссийского профессионального конкурса «Арктур»** в номинации «Программа развития образовательной организации, реализующего программы дополнительного образования детей»

2022 год — **Федеральная инновационная площадка** «Сетевой технопарк»

# Миссия учреждения

Создание инновационной сетевой образовательной и социально-педагогической среды, ориентированной на удовлетворение потребностей детей, родителей и педагогов в воспитании, образовании, творческом развитии, личностном и профессиональном самоопределении

# Соглашения о сетевом партнерстве

## Международные

- Национальный центр повышения квалификации Орлеу г. Шымкент, республика Казахстан

## Всероссийские

- Общество с ограниченной ответственностью «Экзамен-Технолаб», г. Москва
- Автономное некоммерческое общество «Лаборатория по робототехнике «Инженеры будущего», г. Красноярск
- Муниципальное автономное учреждение дополнительного образования «Детско-юношеский центр «На Комсомольской», г. Калининград
- Региональный школьный технопарк Астраханской области
- Федеральное государственное бюджетное образовательное учреждение высшего образования «Армавирский государственный педагогический университет», г. Армавир

## Краевые

- Центр образования цифрового и гуманитарного профилей «Точка роста» СОШ №10 Динского района Краснодарского края

## Муниципальные

- Муниципальное бюджетное дошкольное образовательное учреждение «Детский сад № 120 «Калинка»
- Муниципальное бюджетное дошкольное образовательное учреждение «Центр развития ребенка - детский сад № 19»

# Этапы развития компетенций

## 5-6 лет

- Формирование навыков конструирования
- Формирование навыков проектной деятельности
- Пространственное мышление

## 7-9 лет

- Развитие навыков конструирования
- Развитие навыков проектной деятельности
- Формирование начальных навыков программирования

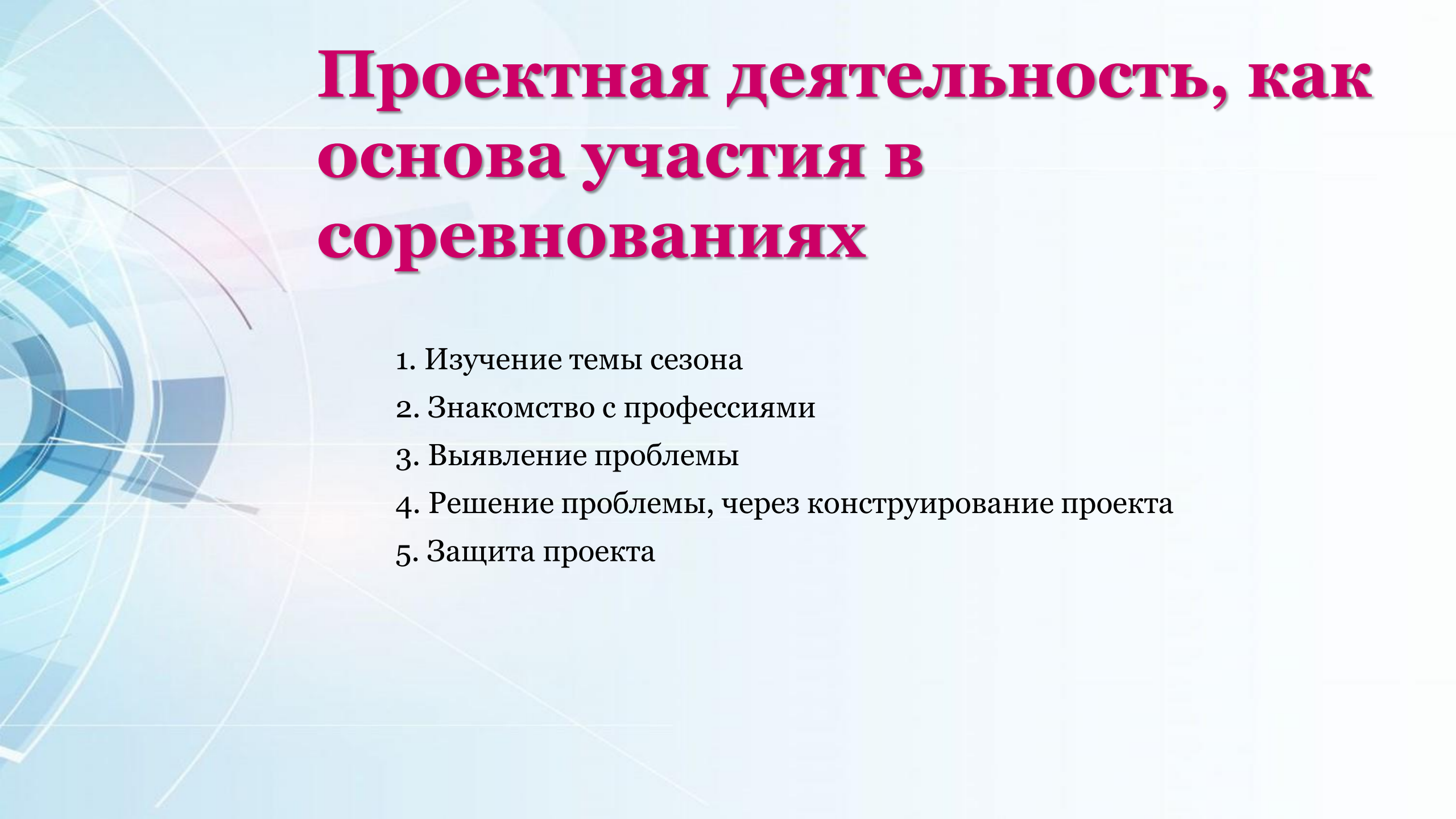
## 10-12 лет

- Юниор профи 10+
- Мехатроника
- Инновационная составляющая проектной деятельности

## 13-17 лет

- Юниор профи 14+
- Эффективные алгоритмы
- Новые технологии
- Сформированные навыки презентации проектов
- Решение инженерных задач
- Промышленные роботы





# Проектная деятельность, как основа участия в соревнованиях

1. Изучение темы сезона
2. Знакомство с профессиями
3. Выявление проблемы
4. Решение проблемы, через конструирование проекта
5. Защита проекта



# Региональный ресурсный центр в Южном Федеральном округе





# Транспортная компания СДЭК



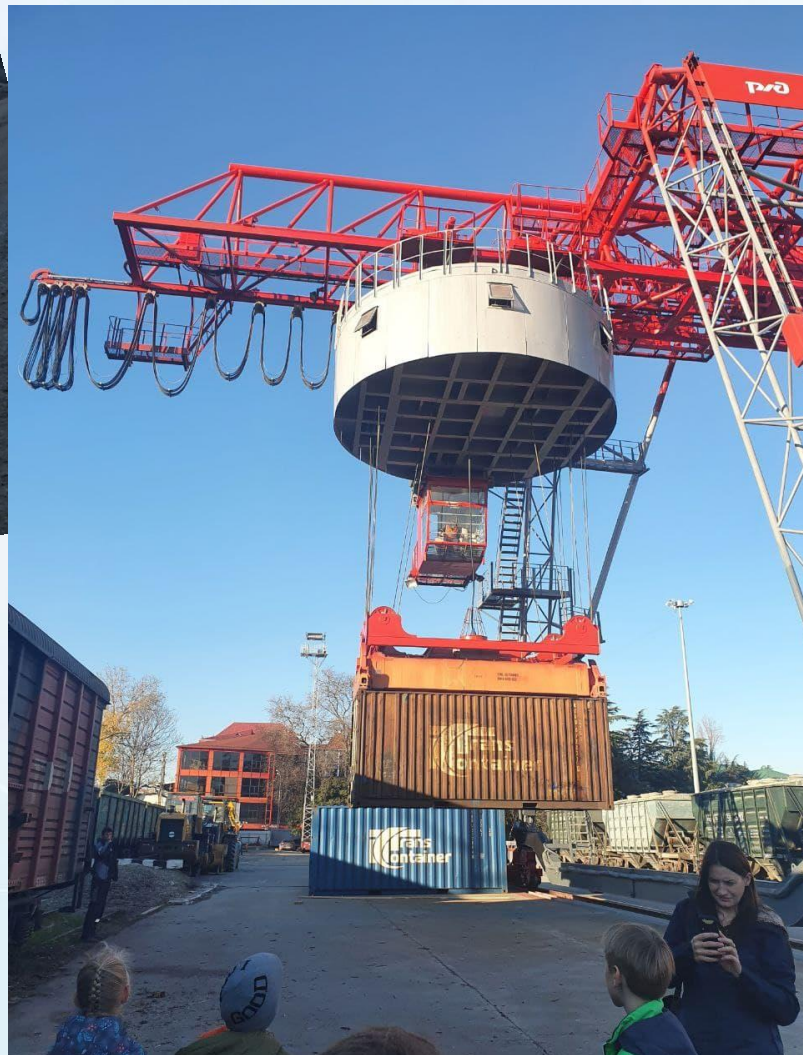


# Аэропорт





# Грузовой терминал РЖД





# Проекты дошкольников



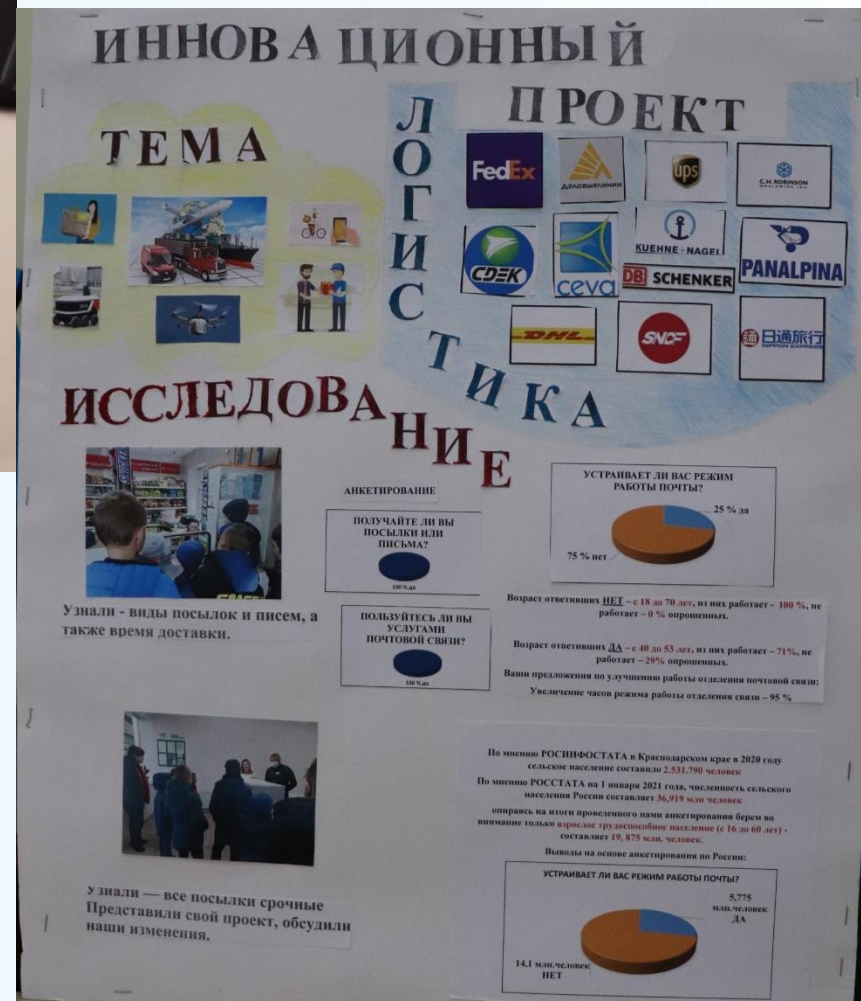
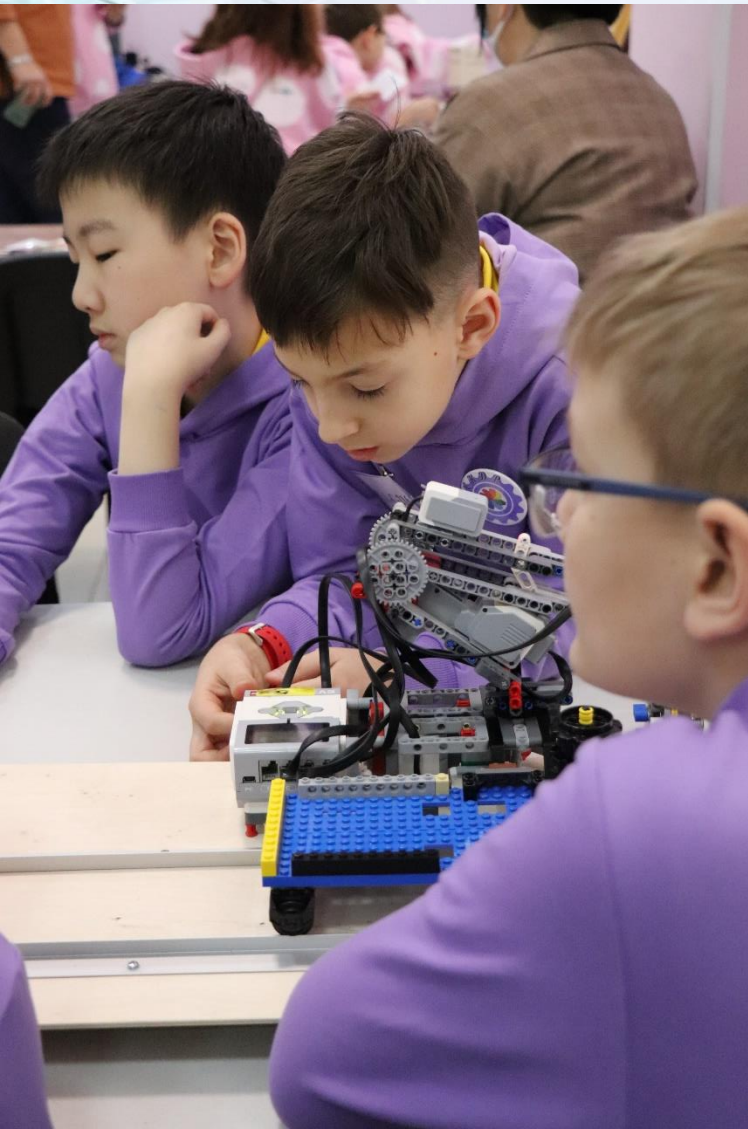


# Проекты младших школьников





# Проекты средних школьников









**Спасибо за внимание!**

**Следите за нашими новостями**

