

I Всероссийская научно-практическая конференция «Организация профильного обучения: модели, ресурсы, возможности сетевого взаимодействия» по психолого-педагогической, кадетской, медицинской и инженерным профильным направлениям обучения

От социального партнерства к дуальному обучению



г.Краснодар, 2023

Лебедева Н.А.,
преподаватель
ГБПОУ КК «Крымский
технический колледж»

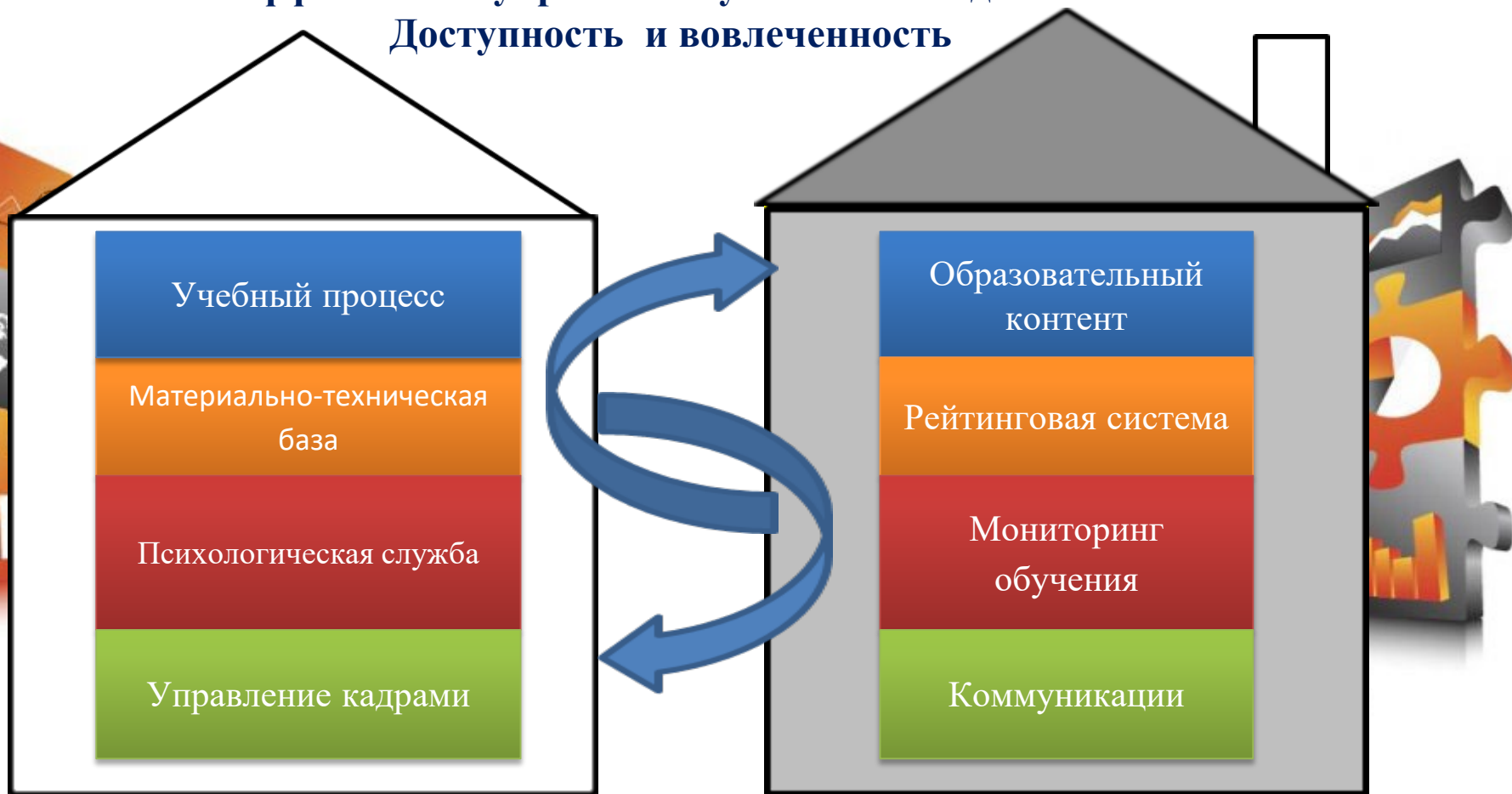
**Социальное партнерство в
любой из сфер жизни основано
на добровольном и
взаимовыгодном
сотрудничестве, направленном
на достижение его участниками
каких-то общих социальных
целей.**



Внедрение дуальной системы в техническом и профильном образовании

Эффективное управление учебным заведением.

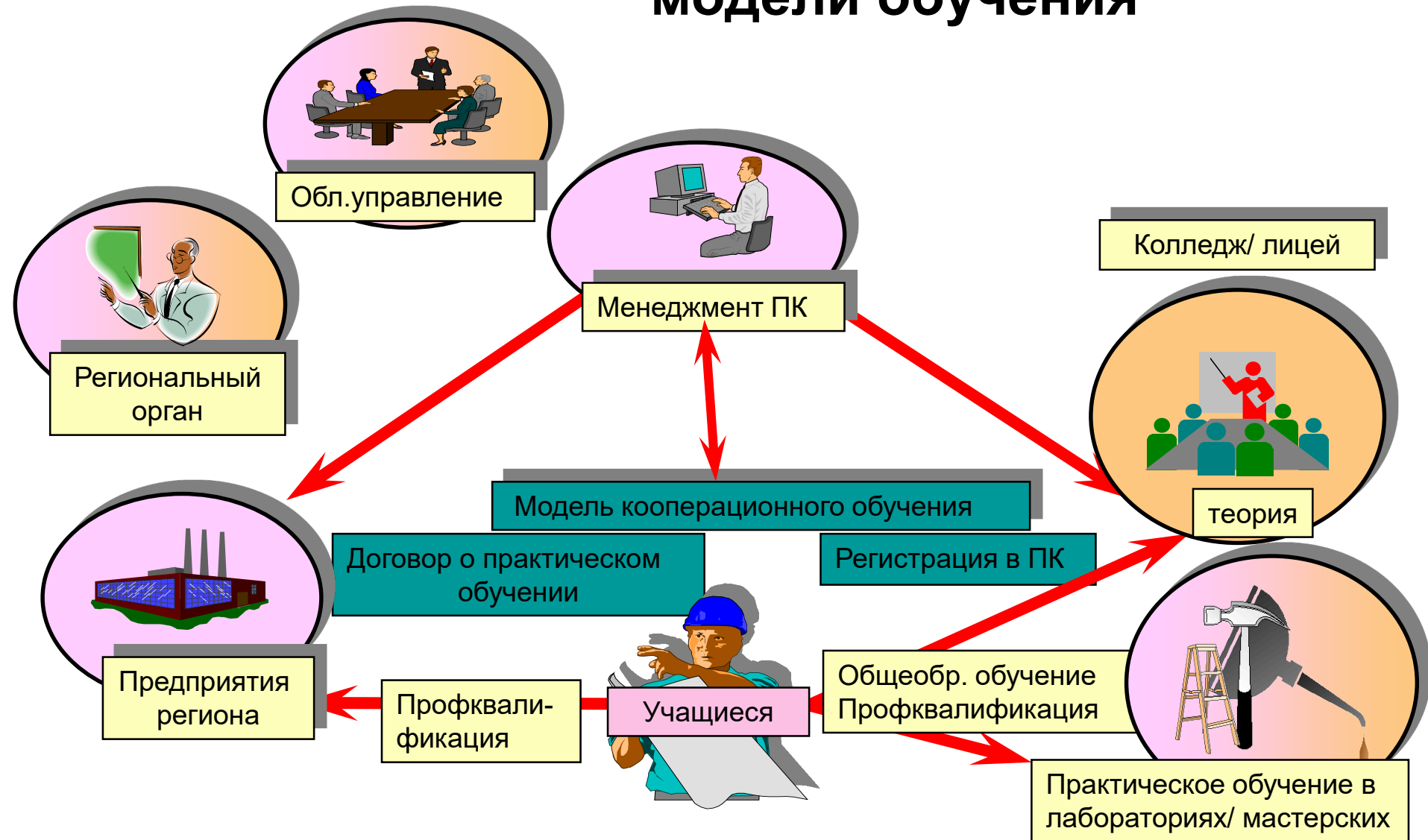
Доступность и вовлеченность



**Дуальная форма
профессионального образования
характеризуется как
образовательный процесс,
сочетающий практическое
обучение с частичной занятостью
на производстве и обучение в
традиционном образовательном
учреждении.**



Структура дуальной модели обучения



Ключевыми особенностями дуального обучения являются:

хорошо развитая
профориентационная
работа с молодежью в
школах и центрах занятости
населения

самостоятельный выбор профессий
молодежью, до начала обучения
будущий студент заключает контракт с
предприятием о содействии в обучении,
гарантировании ему рабочего места для
практики и трудоустройства

большая часть обучения
(до 70%) проводится на
производстве и только 30%
– в учебном заведении



Преимущества дуальной системы

1. Эффективное сочетание теории с практикой
2. Большая результативность, высокий уровень квалификации выпускников, быстрая социальная адаптация молодежи
3. Обучение по фактическому спросу предприятий
4. Предприятиям не надо искать специалистов
5. В учебном процессе быстро внедряются инновации с производства
6. Для предприятий облегчается трансферт технологий



Стоит отметить, что элементы дуальной подготовки кадров сегодня используются во многих учебных заведениях страны по специальностям таких отраслей, как сельское хозяйство, транспорт, металлургия, машиностроение, нефтегазовое и химическое производство.

В ГБПОУ КК «Крымский технический колледж» партнерами выступают



Социальные партнеры – территория сотрудничества эффективной подготовки кадров

- АО «Мега Санга» «Жуковский Хлеб»;
- ООО «Русджам КУбань»;
- ООО «Агроторг» сеть магазинов «Пятерочка»;
- ООО «Хлебозавод «Крымский», ООО «Сотрудник»;
- Крымская Торгово-Промышленная Палата;
- ООО «Инвест Групп Отель» «Гранд Отель Кемпински Геленджик»;
- филиал № 2 ООО «Арбат Отель Менеджмент» спа-отель «Довиль», г. Анапа;
- Отель «Кемпински Гранд Отель Геленджик»;
- Ф-л « 2 ООО «Арбат Отель Менеджмент» г. Анапа;
- АО «РЖД- Здоровье» санаторий «Аквамарин»;
- ООО «Анапский хлебокомбинат»;
- ООО «Наш хлеб», г. Крымск;
- ООО Жестяно-баночная мануфактура, г. Крымск;
- ОАО «Сочинский хлебокомбинат»;
- ОАО «Адлерхлеб»;
- ДСОК «Жемчужина России»;
- ООО «Моранд» ресторан «Царский»
- ООО «Царь-хлеб» г. Севастополь;
- ПАО г/к «Ялта-Интурист»;
- ОАО Кондитерский комбинат «Кубань» г. Тамашевск
- ООО «Хлеб – сервис» г. Геленджик
- РГК «На Диканьке» г.Крымск

Дуальное обучение помогает:

- привести подготовку кадров в соответствие требованиям работодателя;
- добиться 100% трудоустройства выпускников;
- повысить уровень практических навыков у выпускников ;
- достичь высокой мотивации к обучению;
- обеспечить соответствие уровня профессиональной подготовки преподавателей высокому уровню технической оснащенности производственного процесса;
- создать инновационную учебно-материальную базу;
- использовать современные технологии менеджмента в управлении образовательным процессом;



Предложения

- Законодательное закрепление обязательств предприятий, преференций для них в рамках дуального обучения
- Обеспечение учебным заведениям, внедряющим дуальное обучение, максимальной самостоятельности при разработке совместно с работодателями учебных планов
- Создание центров повышения квалификации преподавателей спецдисциплин и мастеров производственного обучения по отраслевому принципу
- Обязательная регулярная регистрация и мониторинг контрактов между обучающимися и предприятием органом по оценке квалификации выпускников для последующей их сертификации

Проведение рейтинга предприятий, участвующих в дуальной системе обучения



Круглый стол «Малый бизнес: проблемы и перспективы»



Представители МО Крымский р-н, МО Абинский р-н, представители ЦЗН г. Крымска, Крымская Торгово-Промышленная Палата, выпускники, преподаватели колледжа



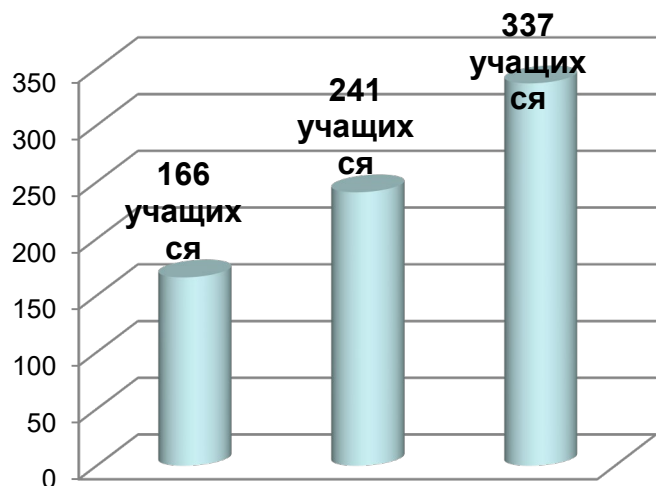
День открытых дверей для работодателей (в рамках мероприятия запланированы мастер-классы от предприятий и выпускников колледжа, презентации предприятий для выпускников, выступление представителей ЦЗН г. Крымска, индивидуальные беседы-собеседования)

В рамках проекта ПРОФЕССИОНАЛИТЕТ в ГБПОУ КК "Крымский технический колледж" проходят мастер - классы знакомства с профессией. Ребятам знакомят с азами специальности Лаборант химического анализа.

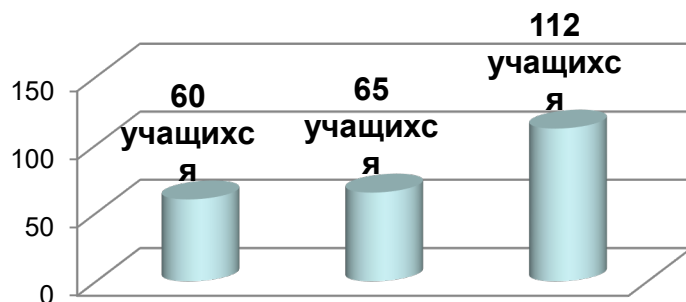


Производственная практика на предприятиях- рост профессионализма будущих специалистов (за последние 3 года)

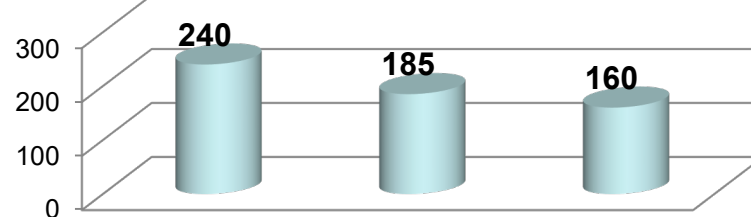
По 3 х сторонним договорам



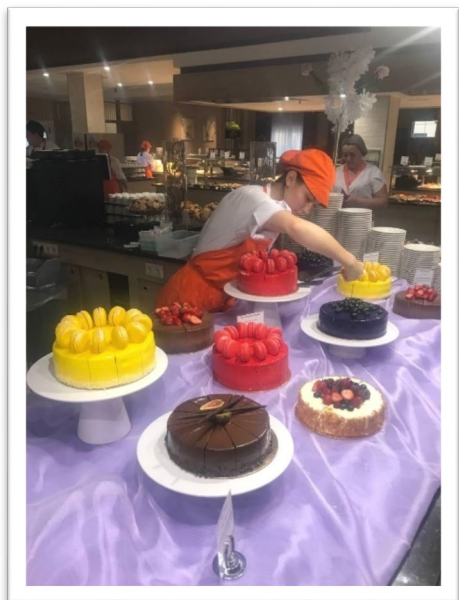
По 2 х сторонним договорам



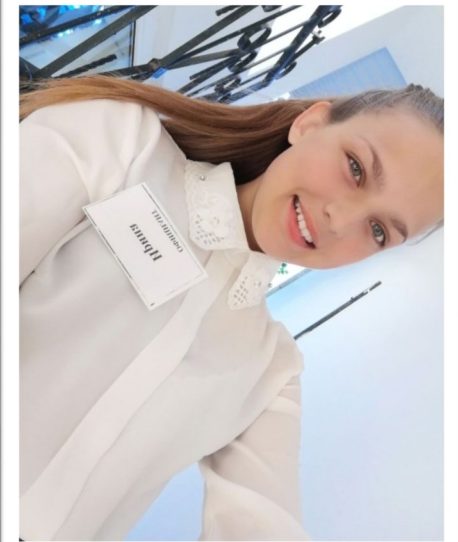
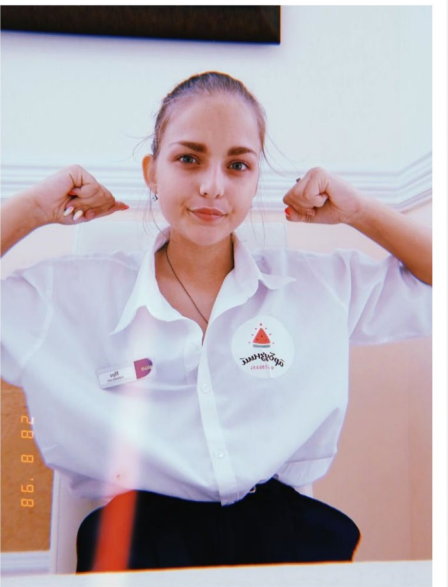
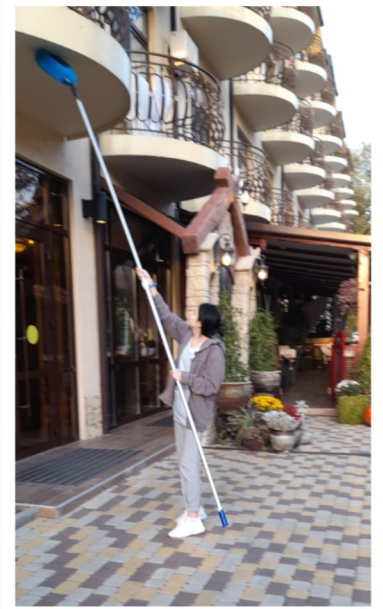
По отношению предприятий



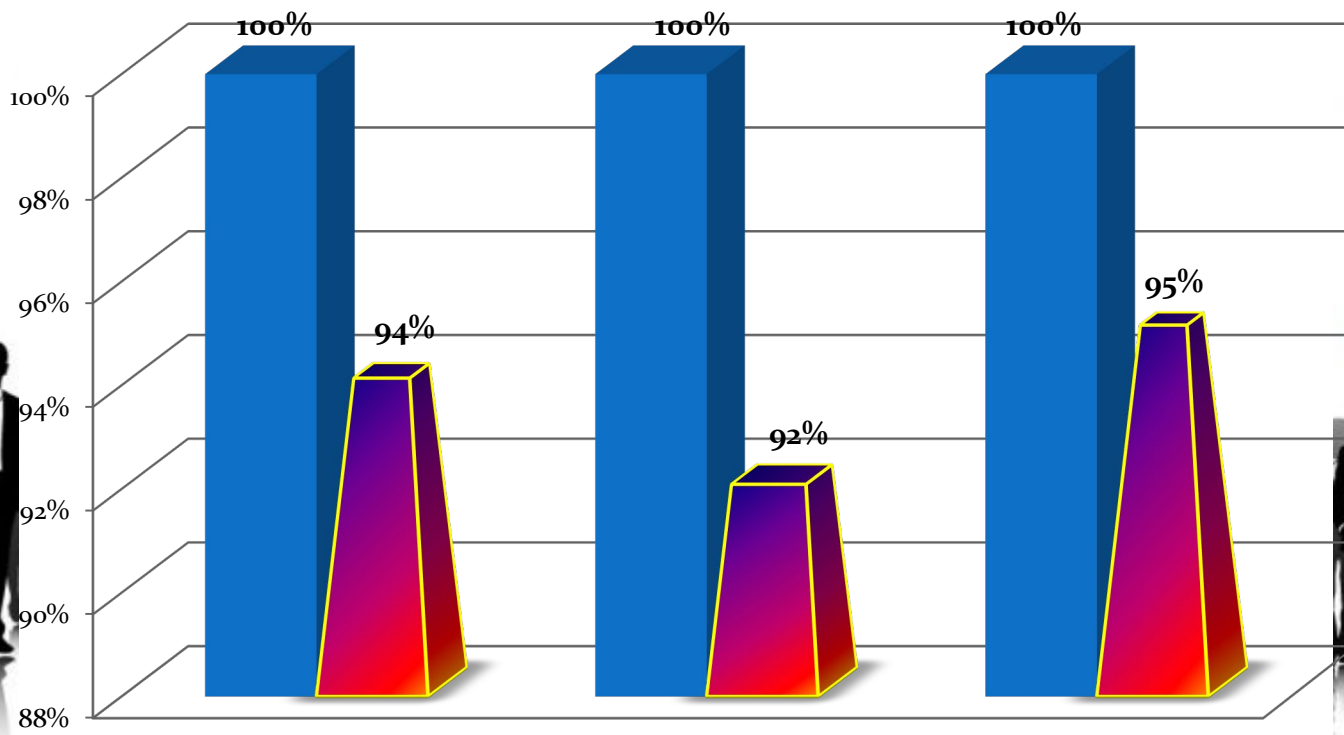
Производственная практика, на предприятиях соц. партнеров



Профессиональная практика студентов на производстве



МОНИТОРИНГ ТРУДОУСТРОЙСТВА ВЫПУСКНИКОВ за последние 3 года



**Благодарю
за внимание**

