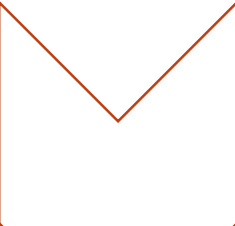


**МАОУ СОШ №2
имени Ю.А. Гагарина города Курганинска**

**Формирование компетентности школьников по
медицинскому и инженерным профильным
направлениям обучения в рамках урочной и
внеурочной деятельности при реализации
стандартов общего образования**




• **Элективные курсы имеют очень широкий спектр функций и задач, одними из которых являются:**



• обеспечение повышенного уровня освоения одного из профильных учебных предметов, его раздела




• обеспечение непрерывности профориентационной работы образовательной




• служат осознанию возможностей и способов реализации выбранного жизненного пути

Открытие центра «Точка роста» в МАОУ СОШ №2







• Центр «Точка роста» является частью образовательной среды общеобразовательной организации, на базе которого осуществляется:



• преподавание учебных предметов из предметных областей «Естественно-научные предметы»




• внеурочная деятельность для поддержки изучения предметов естественно-научной направленности



• дополнительное образование детей по программам естественно-научной направленности;



• проведение внеклассных мероприятий для обучающихся



• организация образовательных мероприятий, в том числе в дистанционном формате с участием обучающихся из других образовательных организаций.



Практическая биология – 6 класс

**«Физика в задачах и экспериментах» -
7 класс**

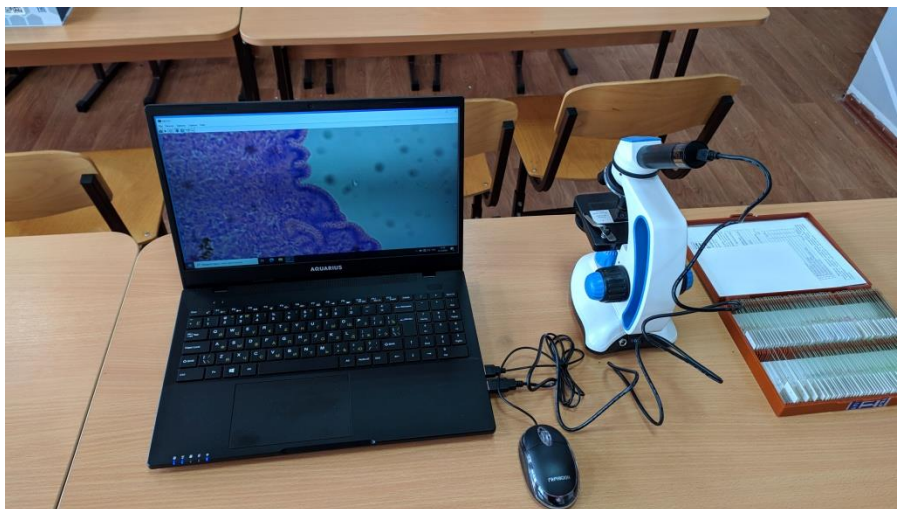
**«Занимательная физика» – 8
класс**

• **«Удивительная химия» - 9 класс**

Оборудование полученное в рамках национального проекта



Оборудование полученное в рамках национального проекта



Сетевое взаимодействие с Курганским филиалом Лабинского медицинского колледжа



**КУРГАНИНСКИЙ ФИЛИАЛ
ЛАБИНСКОГО МЕДИЦИНСКОГО КОЛЛЕДЖА**



100
первокурсников

2 направления:
СЕСТРИНСКОЕ ДЕЛО
ЛЕЧЕБНОЕ ДЕЛО

Учебная база оборудована новейшим оборудованием
электронный комплекс по изучению
сердечно-сосудистой системы, основ реаниматологии, акушерства

Сетевое взаимодействие с колледжем с филиалом Лабинского медицинского колледжа



Ключевые компетенции используемые в организации учебной деятельности

```
graph TD; A[Ключевые компетенции используемые в организации учебной деятельности] --> B[- организация исследовательской деятельности учащихся – теория без практики ничто]; B --> C[- метод проектов – тема должна быть интересной для учащихся и актуальной в условиях развития общества, а результаты предоставляться в виде диаграмм или презентаций;]; C --> D[- компьютерные технологии (для формирования информационных компетенций);]; D --> E[- проблемно-исследовательская деятельность.];
```

- организация исследовательской деятельности учащихся – теория без практики ничто

- метод проектов – тема должна быть интересной для учащихся и актуальной в условиях развития общества, а результаты предоставляться в виде диаграмм или презентаций;

- компьютерные технологии (для формирования информационных компетенций);

- проблемно-исследовательская деятельность.

- на уроках (учебные занятия проводятся в форме комбинированного урока, урока-исследования, проблемного урока, урока-практикума);

- на занятиях внеурочной деятельности

Применение технологий в практике

- при организации проектной и исследовательской деятельности обучающихся

- во внеклассной работе (кружки, классные часы, викторины, экскурсии).

**Реализация программы профильного обучения
позволяет получить следующие результаты:**

**-успешная
сдача ЕГЭ;**

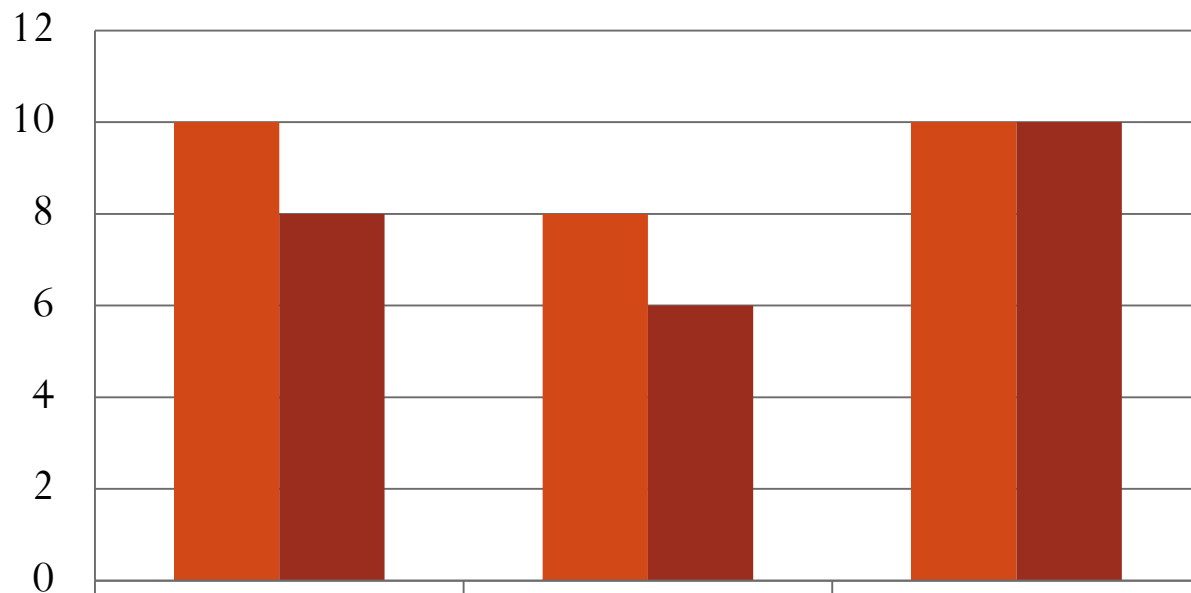
**-стабильное
качество
знания
обучающихся
профильных
классов;**

**успешная
адаптация
выпускников
к условиям
обучения в
высшей
профильной
школе**

Результаты ЕГЭ по биологии и химии за годы работы профильного обучения

год	предмет	Количество выпускников	Средний балл по школе	Превышение среднекраевого показателя
2017-2018	Биология	8	60,5	+3,3
2018-2019	Химия	10	68,9	+4,5
	Биология	11	59	+3,3
2019-2020	Химия	8	69,4	+ 9,7
	Биология	11	54,9	+ 1,3
2021-2022	Химия	9	66,4	+4,1
	Биология	9	52	+0,5

Продолжение обучения по профильным специальностям



	2020	2021	2022
■ количество учеников в профильной группе	10	8	10
■ количество поступивших по профильным специальностям	8	6	10

**МАОУ
СОШ
№2**



**НОВГОРОДСКИЙ
ГОСУДАРСТВЕННЫЙ
УНИВЕРСИТЕТ
ИМЕНИ ЯРОСЛАВА МУДРОГО**



**БФУ имени
И. Канта**



ПИМУ

Приволжский
исследовательский
медицинский университет



Контакты

Телефон: 8 (86147) 2-24-81

Сайт: <http://2school.my1.ru/>

**Адрес электронной почты:
school2@kurgan.kubannet.ru**