



# Единая федеральная система как инструмент управления вызовами в региональной системе непрерывного повышения профессионального мастерства педагогических работников и управленческих кадров



Забашта Елена Георгиевна,  
руководитель центра непрерывного повышения  
профессионального мастерства педагогических работников  
ГБОУ ИРО Краснодарского края

Краснодар, 21.08.2023



# Ключевые понятия, используемые в Концепции единой федеральной системы

Единая федеральная система научно-методического сопровождения педагогических работников и управленческих кадров (ЕФС)

это **совокупность взаимосвязанных и интегрированных между собой субъектов** научно-методической деятельности, **обеспечивающих сопровождение** педагогических работников и управленческих кадров в непрерывном развитии профессионального мастерства

Региональная система научно-методического сопровождения педагогических работников и управленческих кадров (РС НМС)

это **совокупность взаимосвязанных и интегрированных между собой, но при этом относительно самостоятельных субъектов** научно-методической деятельности регионального уровня, **обеспечивающих сопровождение** педагогических работников и управленческих кадров в непрерывном профессиональном развитии профессионального мастерства

Непрерывное профессиональное развитие педагогических работников и управленческих кадров

это **комплекс образовательных мероприятий** (повышение квалификации, профессиональная переподготовка, неформальное образование), **результатом** которых является **совершенствование профессиональных компетенций и овладение новыми компетенциями**, необходимыми на определенном этапе профессионального развития

Неформальное образование педагогических работников и управленческих кадров

это комплекс образовательных мероприятий, **не сопровождающихся выдачей документов об образовании и (или) о квалификации, а также документов об обучении**, результатом которых является совершенствование профессиональных компетенций и овладение новыми компетенциями, необходимыми на определенном этапе профессионального развития



# Ключевые направления функционирования региональной системы научно-методического сопровождения

1

**внедрение механизмов управления** региональной инфраструктуры научно-методического сопровождения педагогических работников и управленческих кадров

2

**актуализация содержания, форм и методов** непрерывного повышения профессионального мастерства педагогических работников и управленческих кадров

3

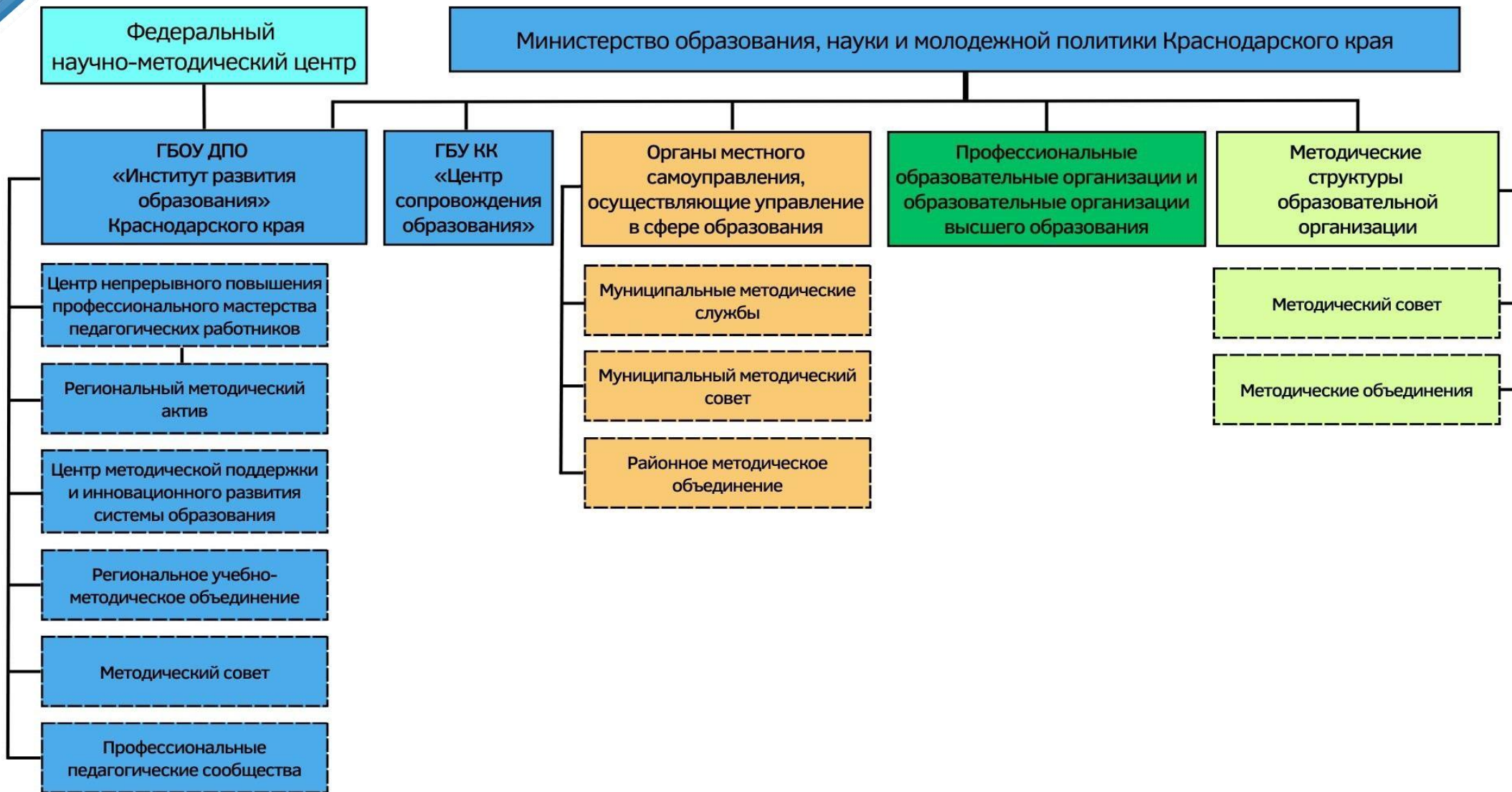
**развитие кадрового потенциала системы дополнительного профессионального образования**

4

**вовлечение педагогических работников и управленческих кадров** в созданную Министерством просвещения Российской Федерации цифровую экосистему дополнительного профессионального образования



# Структура и субъекты региональной системы научно-методического сопровождения





# Структура и субъекты региональной системы научно-методического сопровождения

Министерство образования, науки и молодежной политики Краснодарского края

- утверждение комплекса мер (дорожной карты)
- обеспечение условий (материально-технических, финансовых, кадровых и иных) для достижения показателей функционирования РС НМС

ГБОУ ДПО «Институт развития образования» Краснодарского края

- разработка и реализация программ ДПО в соответствии с запросом, сформулированным на основе выявленных профессиональных дефицитов, в том числе с последующим включением в Федеральный реестр
- организация и проведение образовательных мероприятий для педагогических работников и управленческих кадров, в том числе конкурсы профессионального мастерства



# Структура и субъекты региональной системы научно-методического сопровождения

✓ *Центр непрерывного повышения профессионального мастерства педагогических работников*

координация деятельности РС НМС, взаимодействие с координатором ЕФС, в том числе – работа на едином федеральном портале ДПО, организация обучения педагогических работников и управленческих кадров Краснодарского края, в том числе по новейшим программам ДПО на базе Федерального оператора

оказание адресной методической поддержки, консультирование, сопровождение педагогических работников и управленческих кадров, координация и организация деятельности регионального методического актива, организация внедрения и тиражирования лучших инновационных педагогических и управленческих практик

организация процесса выявления профессиональных дефицитов педагогических работников и управленческих кадров, организация разработки и сопровождения индивидуальных образовательных маршрутов непрерывного профессионального развития педагогических работников и управленческих кадров

организация разработки и внедрения различных форм адресной поддержки и сопровождения педагогических работников в возрасте до 35 лет и в первые три года работы, в том числе организация внедрения целевой модели наставничества педагогических работников



# Структура и субъекты региональной системы научно-методического сопровождения

Государственное  
бюджетное  
образовательное  
учреждение  
Краснодарского края  
«Центр сопровождения  
образования»

- организация и проведение добровольной независимой оценки профессионального мастерства педагогических работников и управленческих кадров образовательных организаций края

Региональный  
методический актив

- организация взаимодействия, взаимопомощи и взаимообучения, в том числе в рамках реализации посткурсового сопровождения педагогических работников
- проведение профилактики профессионального выгорания педагогических работников
- тьюторское сопровождение педагогических работников в процессе прохождения обучения по приоритетным федеральным программам повышения квалификации



# Структура и субъекты региональной системы научно-методического сопровождения

✓ *Региональное учебно-методическое объединение (РУМО)*



РУМО участвует:

- в рассмотрении программ повышения квалификации и профессиональной переподготовки по вопросам общего образования
- в разработке профессиональных стандартов





# Структура и субъекты региональной системы научно-методического сопровождения

Методический совет  
(действующий на базе ГБОУ ИРО Краснодарского края)

- содействие повышению профессионального мастерства педагогических работников, развитие их методической культуры
- выработка стратегических направлений развития методической системы Института
- совершенствование образовательных технологий, современных форм и методов обучения
- формирование мотивации для вовлечения педагогических работников Института в методическую работу

Профессиональные педагогические сообщества

- трансляция лучшего профессионального опыта
- оказание методической поддержки
- участие в создании совместных проектов
- разработка методических материалов





# Структура и субъекты региональной системы научно-методического сопровождения

- ✓ *Профессиональные образовательные организации и образовательные организации высшего образования*

участвуют в разработке и реализации программ повышения квалификации и профессиональной переподготовки педагогических работников и управленческих кадров

участвуют в образовательных мероприятиях для педагогических работников и управленческих кадров



# Актуальные вызовы и целевые ориентиры региональной системы научно-методического сопровождения





# Направления и мероприятия региональной системы научно-методического сопровождения

✓ в области управления РС НМС

разработка и внедрение организационно-методической и иной документации, сопровождающей функционирование РС НМС (комплексы мер («дорожные карты»), соглашения (договоры) о сотрудничестве и т.д.)

разработка критериев и индикаторов эффективности функционирования РС НМС, отдельных субъектов РС НМС

организация и проведение мониторингов эффективности функционирования РС НМС, отдельных субъектов РС НМС

формирование и организация деятельности регионального методического актива



# Направления и мероприятия региональной системы научно-методического сопровождения

✓ *в области непрерывного повышения профессионального мастерства педагогических работников и управленческих кадров*

повышение квалификации педагогических работников и управленческих кадров с учетом выявленных профессиональных дефицитов

построение индивидуальных образовательных маршрутов непрерывного профессионального развития педагогических работников и управленческих кадров на основе диагностики профессиональных компетенций

организация стажировок (в том числе на базе высокотехнологичной инфраструктуры, созданной в рамках национального проекта «Образование»)

организация деятельности по совершенствованию профессиональных компетенций педагогических работников

осуществление профилактики профессионального выгорания педагогических работников

разработка совместно с региональным методистом индивидуальных образовательных маршрутов непрерывного профессионального развития педагогических работников

организация взаимодействия и взаимообучения педагогических работников

сопровождение в профессиональном становлении педагогических работников до 35 лет в первые три года работы



# Направления и мероприятия региональной системы научно-методического сопровождения

✓ *в области содержательно-методического сопровождения непрерывного повышения профессионального мастерства педагогических работников и управленческих кадров в рамках РС НМС*

обеспечение педагогических работников и управленческих кадров методическими рекомендациями, материалами (в том числе цифровыми)

ведение регионального банка успешных педагогических и управленческих практик

информирование педагогической общественности об основных тенденциях развития образования

руководство деятельностью инновационных площадок по реализации проектов

методическое обеспечение процессов обучения и воспитания;

разработка учебных, научно-методических и дидактических материалов;

обеспечение высокого методического уровня проведения всех видов занятий

приведение методического обеспечения учебных предметов (курсов, дисциплин (модулей)) в соответствие с методическими требованиями, предъявляемыми к документам в сфере образования, учебным планам, программам

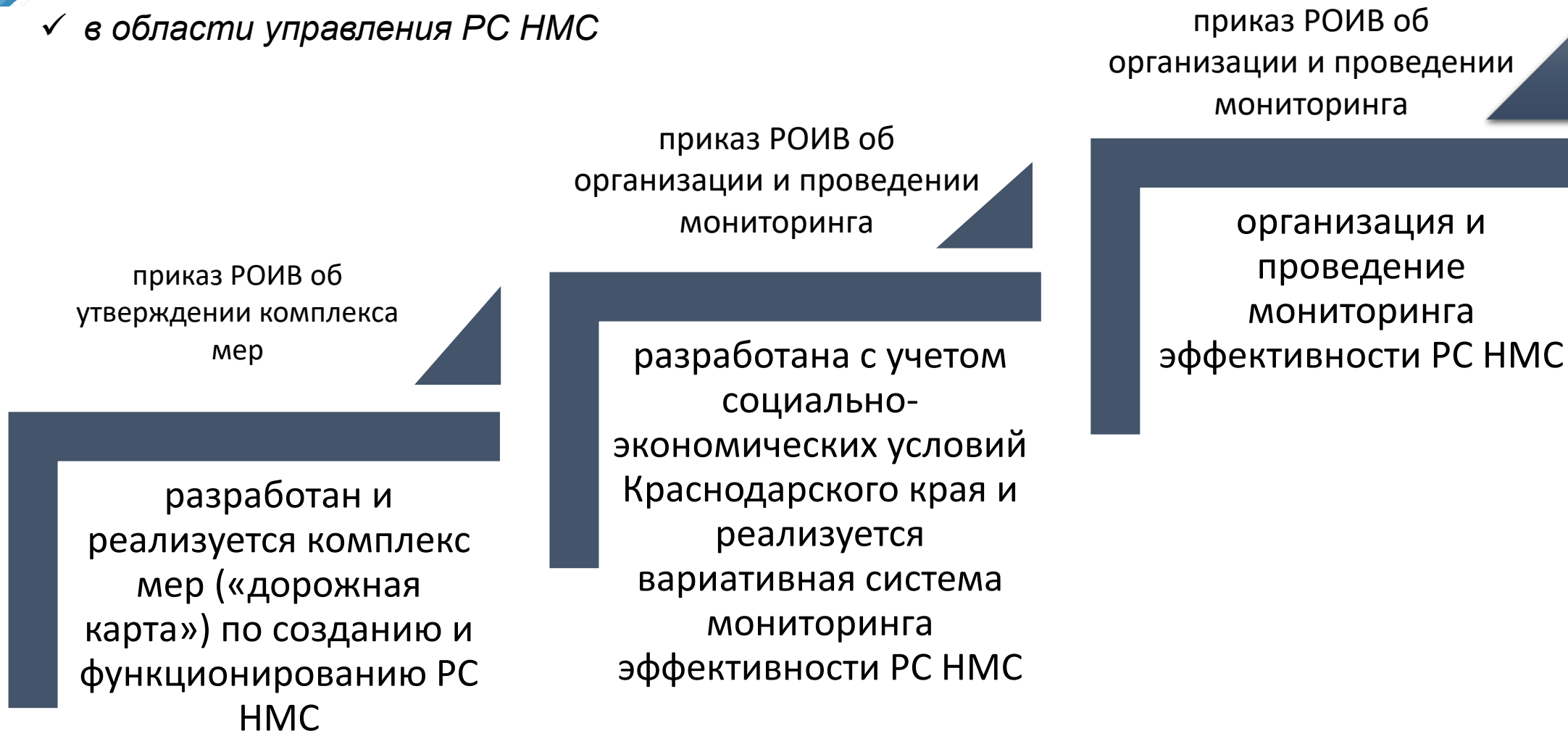
методическое сопровождение педагогических работников, имеющих профессиональные дефициты и затруднения;

выявление, изучение, обобщение и распространение передового педагогического опыта и др.



# Показатели эффективности региональной системы научно-методического сопровождения

✓ в области управления РС НМС





# Показатели эффективности региональной системы научно-методического сопровождения

- ✓ *в области непрерывного повышения профессионального мастерства педагогических работников и управленческих кадров*

к 2024 году  
не менее 30%

доля управленческих команд,  
принявших участие в  
программах повышения  
квалификации

к 2024 году  
не менее 40 %

доля педагогических работников,  
освоивших программы ДПО,  
вошедшие в Федеральный реестр  
и подобранные с учетом  
диагностики профессиональных  
компетенций





# Показатели эффективности региональной системы научно-методического сопровождения

- ✓ *в области содержательно-методического сопровождения непрерывного повышения профессионального мастерства педагогических работников и управленческих кадров в рамках РС НМС*

к 2024 году  
не более 250 человек

количество педагогических работников, закрепленных за 1 региональным методистом для осуществления методического сопровождения

к 2024 году  
не менее 70%

доля педагогических работников в возрасте до 35 лет, участвующих в различных формах поддержки и сопровождения в первые три года работы



# Наши контакты

Институт развития образования  
Краснодарского края

## Адрес



город Краснодар,  
ул. Сормовская, д. 167

## Телефон



8 (861) 203-53-01

## Электронная почта



post@iro23.ru

## в социальных сетях

