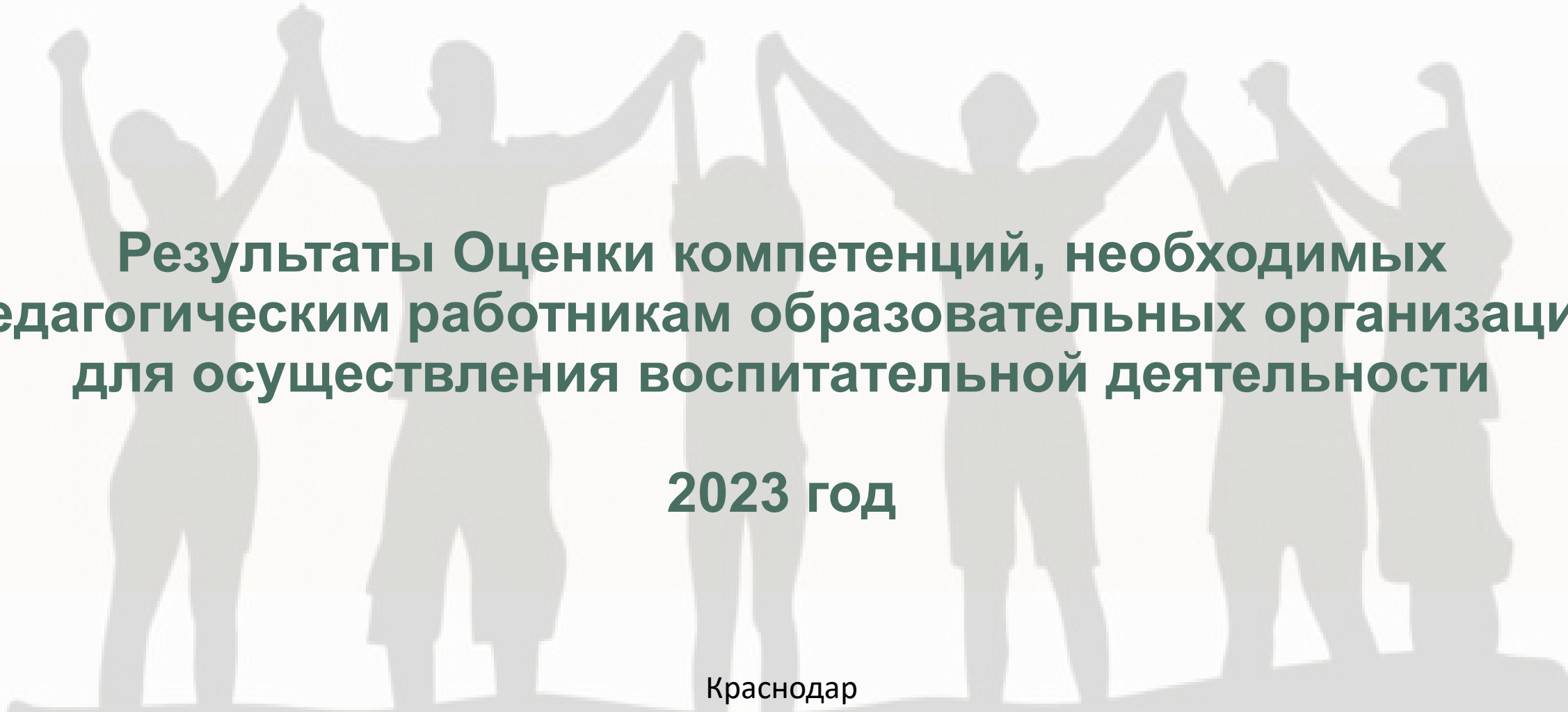




«Центр сопровождения образования»

Государственное бюджетное учреждение Краснодарского края



Результаты Оценки компетенций, необходимых педагогическим работникам образовательных организаций для осуществления воспитательной деятельности

2023 год

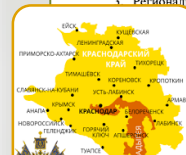
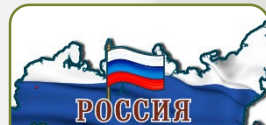
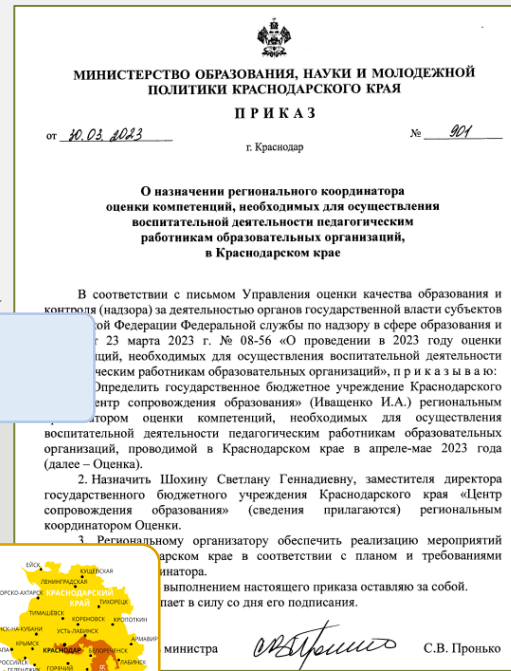
Краснодар

Проведение Оценки компетенций, необходимых педагогическим работникам для осуществления воспитательной деятельности

Инициатор: Федеральная служба по надзору в сфере образования и науки

Федеральный координатор АНО РЦПНСП «Инициатива»

Региональный координатор ГБУ КК «Центр сопровождения образования»



Период проведения:
• с 24 апреля по 2 мая 2023 года

Участники:
• 35 регионов России

В Краснодарском крае:
• 18 муниципальных ОО

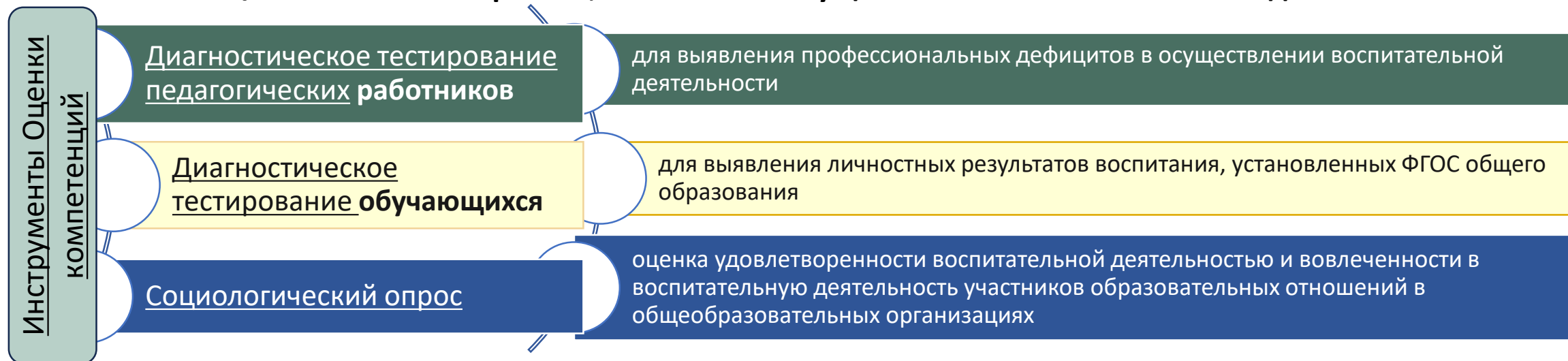
- ✓ директора ОО;
- ✓ заместители директоров по воспитательной работе;
- ✓ советники директоров по воспитанию;
- ✓ классные руководители;
- ✓ обучающиеся 8-11 классов и их родители

№	МОУО	Количество участников
1	г. Армавир	41
2	г. Новороссийск	41
3	Абинский район	43
4	Белореченский район	41
5	Белоглинский район	35
6	Брюховецкий район	31
7	Ейский район	39
8	Каневской район	38
9	Красноармейский район	41
10	Крымский район	45
11	Куцешевский район	30
12	Ленинградский район	43
13	Мостовский район	33
14	Новокубанский район	30
15	Приморско-Ахтарский район	38
16	Темрюкский район	37
17	Тимашевский район	53
18	Тихорецкий район	41
ИТОГО		700 чел.

Процедура Оценки компетенций, необходимых педагогическим работникам для осуществления воспитательной деятельности

Задачи Оценки компетенций

- Установить уровень сформированности компетенций, необходимых педагогическим работникам, выполняющими функцию классного руководителя, советников директора по воспитанию, заместителей директора по учебно-воспитательной/воспитательной работе для осуществления воспитательной деятельности в процессе решения профессиональных задач.
- Выявить профессиональные дефициты педагогических работников, выполняющих функцию классного руководителя, советников директора по воспитанию, заместителей директора по учебно-воспитательной/воспитательной работе, связанные с осуществлением воспитательной деятельности.



Показатели Оценки эффективности воспитательной деятельности в образовательной организации

По результатам **диагностического тестирования и социологического опроса** участников федеральным координатором были определены баллы по каждому показателю, по сумме баллов – уровень эффективности воспитательной деятельности в ОО:

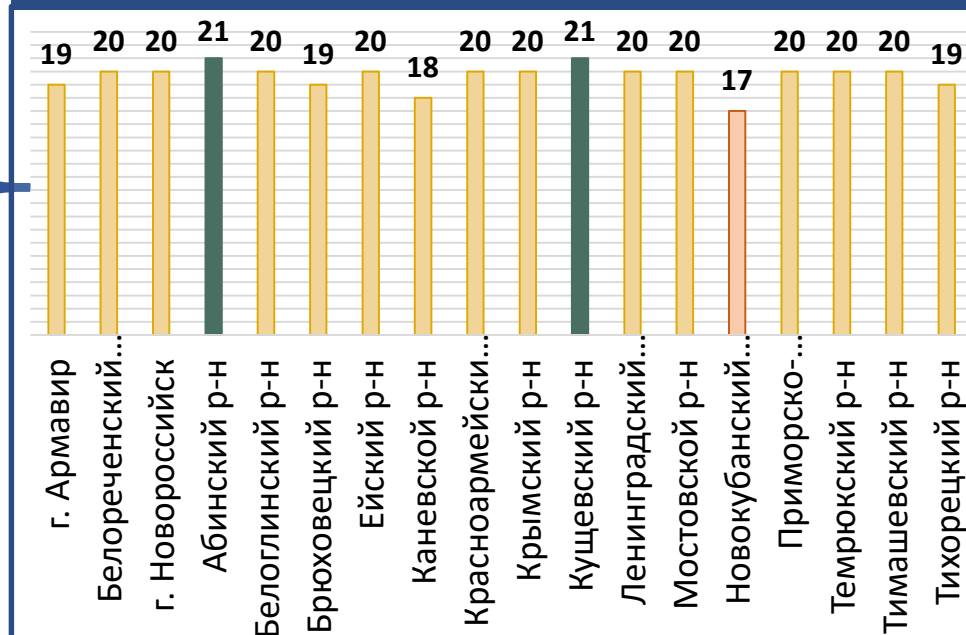
21-23 балла – высокий уровень

18-20 баллов – средний уровень

менее 18 баллов – низкий уровень

Баллы по каждому показателю представлены в %		г. Армавир	Белореченский р-н	г. Новоросийск	Абинский р-н	Белоглинский р-н	Брюховецкий р-н	Ейский р-н	Каневской р-н	Красноармейский	Крымский р-н	Кущевский р-н	Ленинградский	Мостовской р-н	Новокубанский	Приморско-Ахтарский р-н	Темрюкский р-н	Тимашевский р-н	Тихорецкий р-н
1	Компетентность педагогических работников (2 показателя)	0	0	0	0	0	0	0	0	0	0	0	0	0	0	0	0	0	0
2	Сформированность личностных результатов воспитания обучающихся (9 показателей)	100	100	100	100	100	91	100	100	91	100	100	100	100	82	91	100	100	100
3	Удовлетворенность воспитательной деятельностью (4 показателя)	100	100	75	100	100	100	100	75	100	100	100	100	100	100	100	100	100	100
4	Вовлеченность участников образовательных отношений в воспитательную деятельность (6 показателей)	67	83	100	100	83	83	83	67	100	83	100	83	83	67	100	83	83	67

Результаты Оценки эффективности воспитательной деятельности в ОО



Диагностическое тестирование педагогических работников: *знание нормативно-правовых документов*

- ФЗ-273 «Об образовании в РФ» от 29.12.2012г.
- Стратегия развития воспитания в РФ на период до 2025 года (№996-р от 29 мая 2015 г.)
- Указ Президента РФ от 9 ноября 2022 г. № 809 «Об утверждении Основ государственной политики по сохранению и укреплению традиционных российских духовно-нравственных ценностей»
- Примерная рабочая программа воспитания
- ФЗ-261 «О российском движении детей и молодежи» от 14.07.2022 г.
- Всероссийские проекты, реализующие направление «Культура и искусство»
- Профессиональный стандарт «Специалист в области воспитания» (утв. приказом Министерства труда и социальной защиты РФ от 10.01.2017 г. № 10н)
- Концепция развития системы профилактики безнадзорности и правонарушений несовершеннолетних на период до 2025 года
- Письмо Минобрнауки России от 28.04.2016 N АК-923/07 «О направлении методических рекомендаций» (вместе с «Методическими рекомендациями по вопросам совершенствования индивидуальной профилактической работы с обучающимися с девиантным поведением»)

Диагностическое тестирование педагогических работников: *практико-ориентированные задания*

- Содержание деятельности в образовательной организации и направления профилактической деятельности в образовательной организации
 - Обязанности классного руководителя
 - Цели, задачи, алгоритм формирования детского общественного объединения
 - Модели ученического самоуправления
 - Типы социального партнерства образовательной организации
 - Взаимосвязь возрастных особенностей обучающихся и форм и методов организации воспитательного процесса
 - Рабочие программы внеурочной деятельности школьников
 - Оценочные процедуры, используемые в образовательной организации
 - Планирование воспитательной работы
 - Формы воспитательной работы
 - Взаимодействие с родителями по вопросам воспитательной деятельности
- 

Группа показателей «Компетентность педагогических работников»

1.1. Доля педагогических работников, выполнивших диагностическую работу на базовом уровне и выше, в общем числе педагогических работников, участвующих в Оценке

участники:

- ✓ классные руководители 8-11 кл. – 102 чел.;
- ✓ советники директора по воспитанию – 18 чел.;
- ✓ заместители директора по УВР – 18 чел.

= 138 чел.

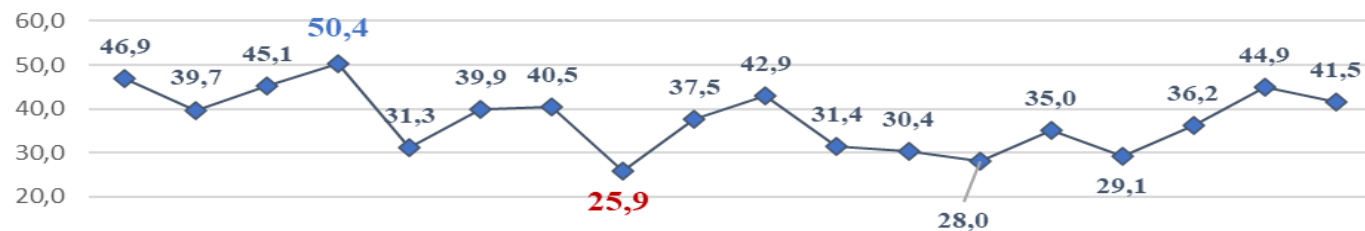
Уровень компетенций	Доля набранных баллов
5 - высокий	80 - 100%
4 - повышенный	70 - 79%
3 - базовый	60 - 69%
2 - удовлетворительный	30 - 59%
1 - низкий	0 - 29%

Диагностическое тестирование педагогических работников

1 часть – задания на знание нормативно-правовых документов

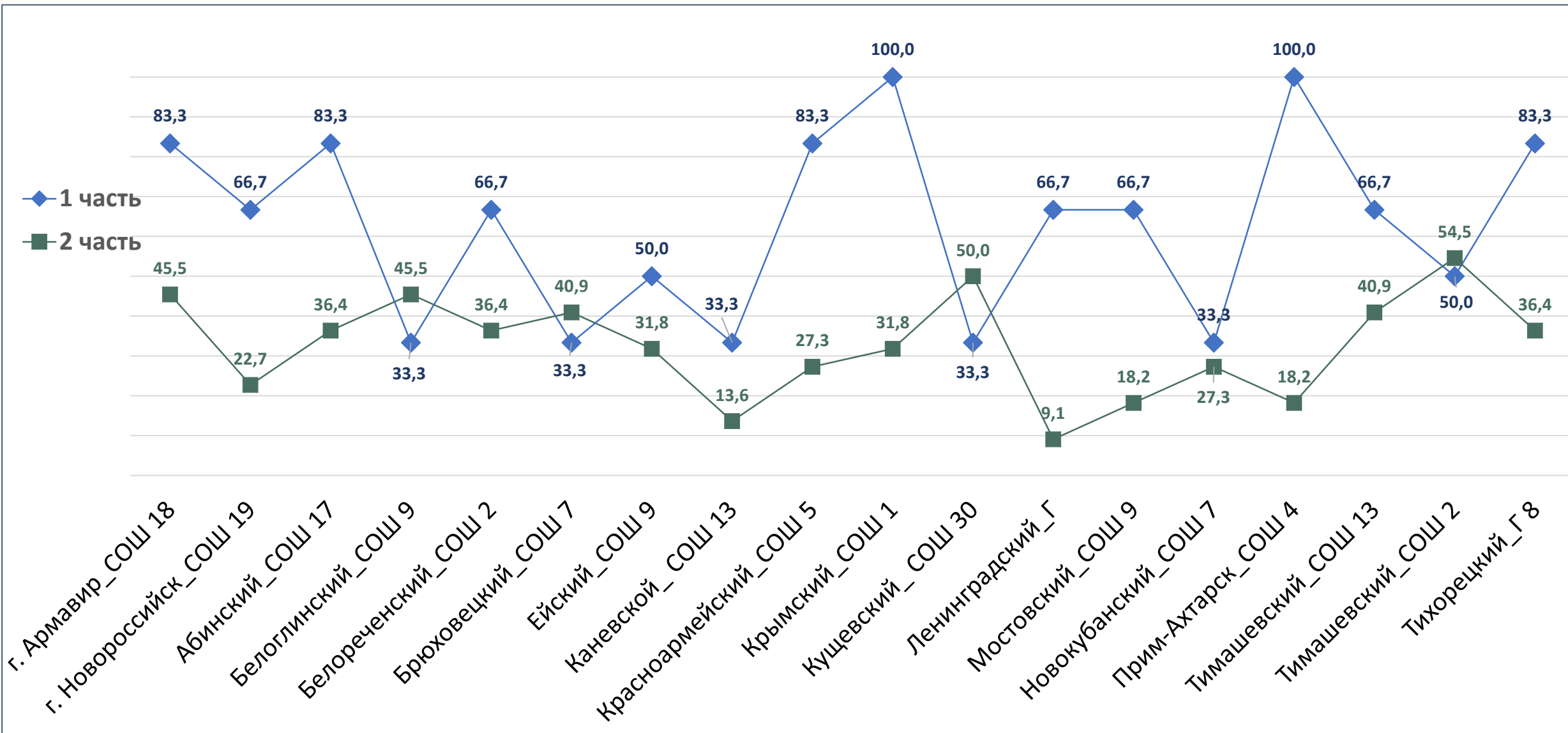
2 часть – практико-ориентированные задания

Доля педагогов (%), которые не выполнили задания диагностического тестирования



г. Армавир
Белореченский р-н
г. Новороссийск
Абинский р-н
Белоглинский р-н
Брюховецкий р-н
Ейский р-н
Каневской р-н
Красноармейский р-н
Крымский р-н
Куцевский р-н
Ленинградский р-н
Мостовской р-н
Новокубанский р-н
Приморско-... р-н
Темрюкский р-н
Тимашевский р-н
Тихорецкий р-н

Результаты выполнения заданий диагностической работы советниками директора по воспитанию

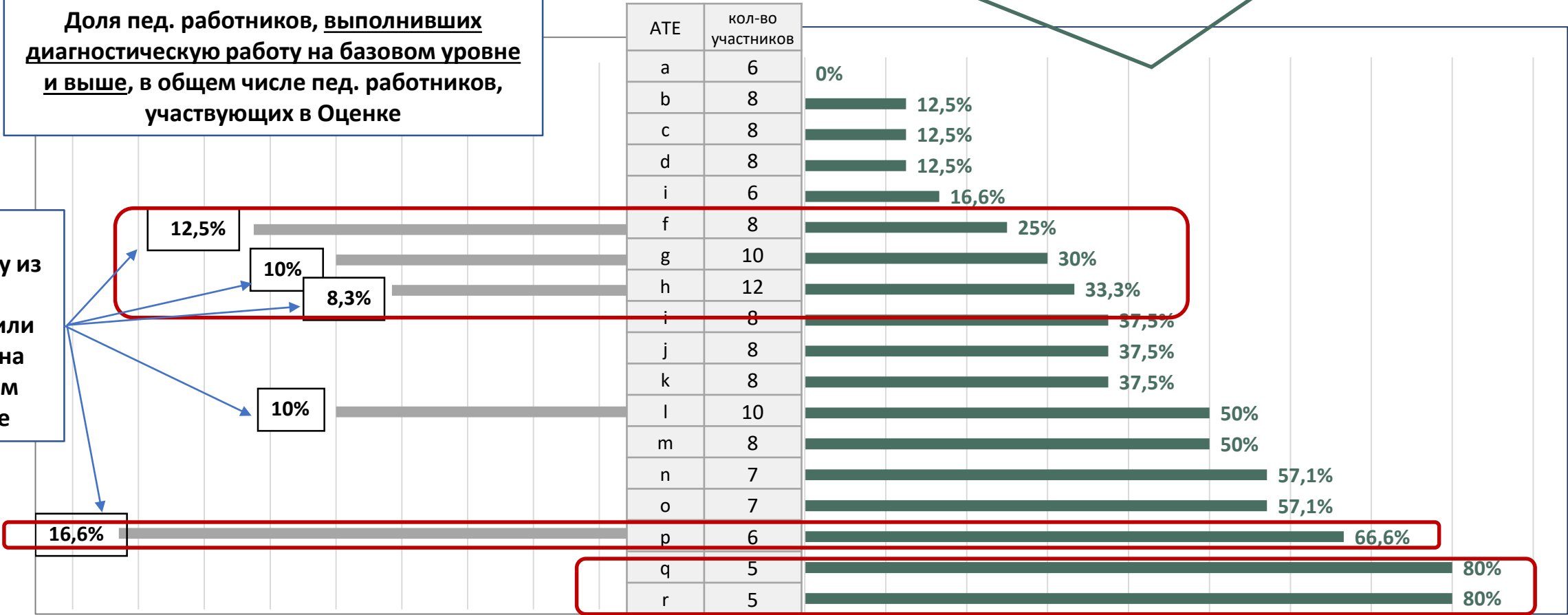


Группа показателей «Компетентность педагогических работников»

1.2. Доля педагогических работников, прошедших повышение квалификации по программе, направленной на формирование компетенций, необходимых для осуществления воспитательной деятельности, в общем числе педагогических работников, принявших участие в социологическом опросе.

Доля пед. работников, выполнивших диагностическую работу на базовом уровне и выше, в общем числе пед. работников, участвующих в Оценке

По 1 участнику из ОО выполнили работу на базовом уровне



Диагностическое тестирование педагогических работников: Выполнение заданий разными группами участников

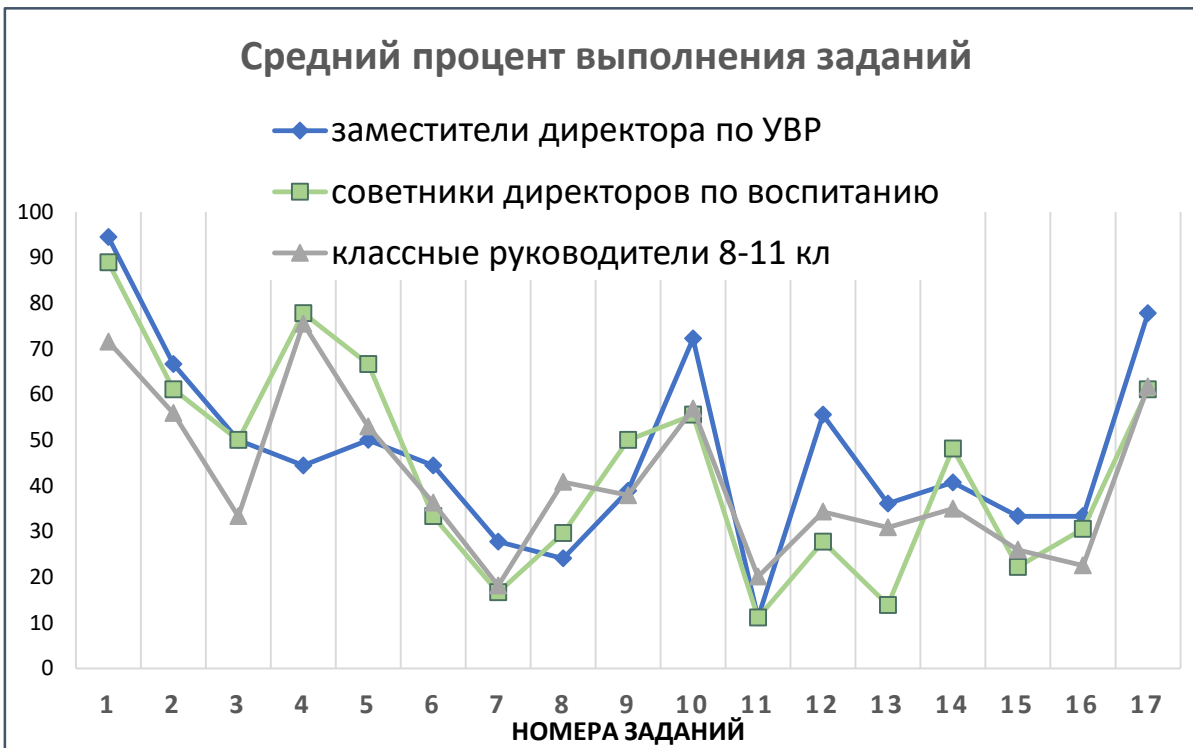
Средний процент выполнения тестирования участниками района, в котором **80 %** участников (4 человека из 5) прошли курсы повышения квалификации по данному направлению



Средний процент выполнения тестирования участниками района, в котором **ни один участник не прошел курсы** повышения квалификации по данному направлению



Средний процент выполнения заданий



Сформированность личностных результатов воспитания обучающихся

УЧАСТНИКИ: 272 обучающихся, в среднем по 15 человек в каждой ОО, что составляет от 0,5 % до 4,6% от общего количества обучающихся в ОО

<i>Баллы по каждому показателю представлены в %</i>		г. Армавир	Белореченский р-н	г. Новороссийск	Абинский р-н	Белоглинский р-н	Брюховецкий р-н	Ейский р-н	Каневской р-н	Красноармейский	Крымский р-н	Куцеевский р-н	Ленинградский	Мостовской р-н	Новокубанский	Приморско-Ахтарский р-н	Темрюкский р-н	Тимашевский р-н	Тихорецкий р-н
2	Сформированность личностных результатов воспитания обучающихся (9 показателей)	100	100	100	100	100	91	100	100	91	100	100	100	100	82	91	100	100	100



Доля обучающихся, имеющих базовый и выше уровни сформированности личностных результатов, в общем числе обучающихся, принявших участие в диагностическом тестировании:

в области гражданского воспитания
в области патриотического воспитания
в области духовно-нравственного воспитания
в области эстетического воспитания
в области физического воспитания
в области трудового воспитания
в области экологического воспитания
в отношении ценностей научного познания

Измерительные материалы	
психологические тесты: две части по 64 тестового задания в виде мини-кейсов	время выполнения теста: 120 минут

Удовлетворенность воспитательной деятельностью

		Степень удовлетворенности воспитательной деятельностью %			
МО	ОО	обучающихся	родителей обучающихся	пед. работников	руководителей ОО
		г. Армавир	МАОУ СОШ №18	88,1	86,9
Белореченский	МБОУ СОШ № 2	94,9	93,9	89,7	88,2
г. Новороссийск	МАОУ СОШ № 19	97,6	97	91,5	64,5
Абинский	МБОУ СОШ № 17	91,4	91,5	96,9	94,5
Белоглинский	МБОУ СОШ № 9	96,5	92,3	91,3	100
Брюховецкий	МАОУ СОШ № 7	94,5	94,5	93,9	100
Ейский	МБОУ СОШ № 9	82,9	83,9	98	96,4
Каневской	МБОУ СОШ № 13	86,9	87,3	70,9	69,1
Красноармейский	МБОУ СОШ № 5	94,9	91,5	97,2	97,3
Крымский	МБОУ СОШ № 1	90,1	91,3	81,9	81,8
Куцевский	МБОУ СОШ № 30	98,7	99,5	97,6	100
Ленинградский	МБОУ гимназия	93,8	95,2	80,3	79,1
Мостовский	МБОУ СОШ № 9	86,6	88,3	90,2	84,5
Новокубанский	МОБУ СОШ № 7	88,4	90,	85,1	97,3
Пр-Ахтарский	МБОУ СОШ № 4	95,9	90,3	91,3	88,2
Темрюкский	МАОУ СОШ № 13	95,9	95	79,7	78,2
Тимашевский	МБОУ СОШ № 2	94,7	93	84,9	83,6
Тихорецкий	МБОУ гимназия № 8	95,1	95,8	94	97,3


Вовлеченность участников образовательных отношений в воспитательную деятельность

Доля обучающихся (%), вовлеченных в мероприятия, в общем числе обучающихся, принявших участие в социологическом опросе

МО	Мероприятия					Доля родителей, вовлеченных в мероприятия воспитательной направленности, в общем числе родителей, принявших участие в социологическом опросе
	воспитательной направленности	волонтерской деятельности	Общероссийского общественно-государственного движения детей и молодежи	по работе органов ученического самоуправления	социально-значимых проектов	
г. Армавир	56,3	43,8	18,8	43,8	25	100
Белореченский	87,5	62,5	56,3	87,5	75	100
г. Новороссийск	100	100	81,3	81,3	81,3	93,8
Абинский	100	43,8	50	100	100	100
Белоглинский	84,6	46,2	53,8	76,9	69,2	92,3
Брюховецкий	91,7	66,7	91,7	75	91,7	100
Ейский	100	100	6,3	100	68,8	100
Каневской	86,7	40	46,7	66,7	26,7	93,3
Красноармейский	100	75	75	87,5	81,3	100
Крымский	83,3	50	61,1	66,7	72,2	94,4
Куцевский	100	100	100	100	100	100
Ленинградский	93,8	56,3	62,5	75	68,8	93,8
Мостовский	84,6	53,8	53,8	61,5	61,5	100
Новокубанский	58,3	41,7	33,3	16,7	50	83,3
Пр-Ахтарский	100	100	86,7	13,3	26,7	100
Темрюкский	78,6	42,9	50	64,3	57,1	100
Тимашевский	95,0	75	65	75	85	100
Тихорецкий	87,5	56,3	43,8	43,8	81,3	100

Оценка компетенций, необходимых педагогическим работникам для осуществления воспитательной деятельности

**Благодарим за
внимание!**

The background of the slide features a row of light gray silhouettes of people standing on a platform, with their arms raised in a celebratory gesture. The silhouettes are semi-transparent and positioned behind the central text.