



ФИОКО

ФЕДЕРАЛЬНЫЙ ИНСТИТУТ
ОЦЕНКИ КАЧЕСТВА ОБРАЗОВАНИЯ

Аналитический центр по разработке и анализу моделей воспитательной работы, выявлению лучших практик воспитательной и профилактической работы, направленной на предупреждение общественно опасного поведения подростков и молодежи

ЦЕННОСТНО ОРИЕНТИРОВАННЫЙ ПОДХОД К ОЦЕНКЕ РЕЗУЛЬТАТОВ ВОСПИТАНИЯ И ПРОФИЛАКТИКИ

**Чиркова Татьяна Николаевна - начальник отдела методического обеспечения
Аналитического ФГБУ ФИОКО**

НАПРАВЛЕНИЯ МОНИТОРИНГА В СФЕРЕ ВОСПИТАНИЯ И ПРОФИЛАКТИКИ ДЕСТРУКТИВНЫХ ЯВЛЕНИЙ

2/25

Организация воспитательной работы
в ОО по широкому спектру направлений

Профилактика негативных и деструктивных явлений
в среде подростков и обучающейся молодежи



Мониторинг результатов

- ✓ Сформированность у обучающихся ценностных ориентаций, принятых в российском обществе
- ✓ Психологический комфорт и благополучие обучающихся
- ✓ Данные статистики (МВД, Минздрав и др.)

Мониторинг механизмов и практик

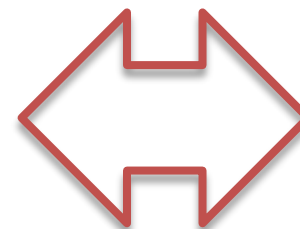
- ✓ Эффективность управления в сфере воспитания и профилактики
- ✓ Действия ОО и органов управления образованием при резонансных случаях
- ✓ Лучшие практики

ЦЕННОСТНЫЕ ОРИЕНТАЦИИ – *нравственные ориентиры, установки детей и взрослых, касающиеся основных ценностей нашего общества.*

Традиционные ценности: жизнь, достоинство, права и свободы человека, патриотизм, гражданственность, служение Отечеству и ответственность за его судьбу, высокие нравственные идеалы, крепкая семья, созидательный труд, приоритет духовного над материальным, гуманизм, милосердие, справедливость, коллективизм, взаимопомощь и взаимоуважение, историческая память и преемственность поколений, единство народов России.

(Указ Президента Российской Федерации от 09.11.2022 г. № 809 Об утверждении Основ государственной политики по сохранению и укреплению традиционных российских духовно-нравственных ценностей)

- ✓ *Установки прямым образом влияют на поведение, определяют мотивацию деятельности.*



ШКОЛЬНЫЙ КЛИМАТ

**ПСИХОЛОГИЧЕСКАЯ
БЕЗОПАСНОСТЬ
И КОМФОРТ
ОБРАЗОВАТЕЛЬНОЙ
СРЕДЫ**

- ✓ *Результаты проведенных исследований показывают тесную связь психологической безопасности с эффективностью воспитательной и профилактической работы*

Вся воспитательная работа образовательной организации должна быть направлена на формирование правильных ценностных ориентаций у детей и подростков

МОНИТОРИНГ РЕЗУЛЬТАТОВ В СФЕРЕ ВОСПИТАНИЯ И ПРОФИЛАКТИКИ ДЕСТРУКТИВНЫХ ЯВЛЕНИЙ. ПОДХОДЫ

4/25

Мониторинг сформированности ценностных ориентаций

На основе результатов опросов осуществляется мониторинг:

- ✓ знаний, необходимых для формирования базовых ценностных ориентаций;
- ✓ установок на следование ценностным ориентациям;
- ✓ практических проявлений установок;
- ✓ **воспитательных практик школ.**

Мониторинг школьного климата и благополучия обучающихся

На основе результатов опросов осуществляется мониторинг:

- ✓ уровня психологической безопасности образовательной среды;
- ✓ уровня психологического комфорта и личностного развития обучающихся.

Инструментарий

- Чек – лист для администрации
- Анкета обучающегося
- Анкета классного руководителя
- Анкета учителя
- Анкета родителя (законного представителя)
- Система индексов, характеризующих:
 - уровень сформированности ценностных ориентаций
 - уровень школьного благополучия

Варианты использования

- Выборочные анонимные исследования (расчет показателей по России или по отдельным регионам)
- Самообследование ОО

ТРЕКИ ЧЕК-ЛИСТА

- Школьный климат и безопасная образовательная среда
- Формирование системы воспитательной работы
- Воспитание уроком (урочная деятельность)
- Классное руководство
- Внеурочная деятельность и система доп. образования
- Службы сопровождения

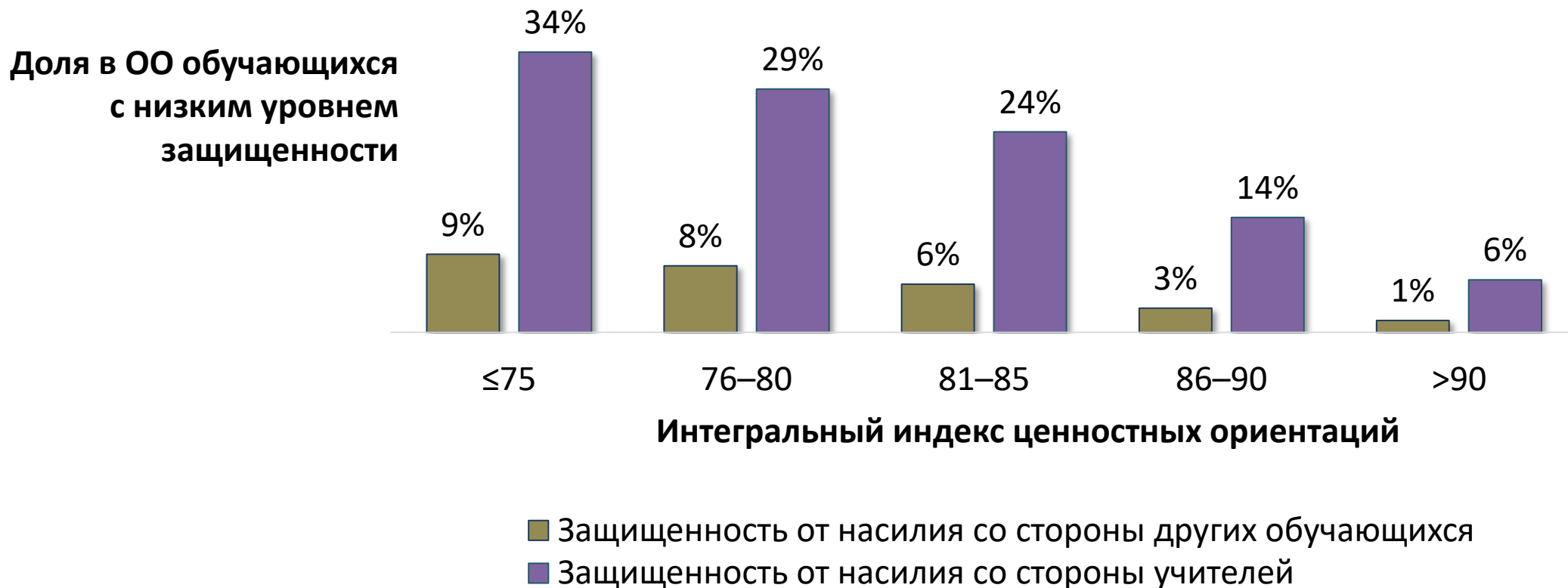
ЭТАПЫ

- Сбор данных, анкетирование (Ценностные ориентации и психологический комфорт и благополучие)
- Сбор данных для проведения анализа управленческих механизмов (заполнение чек-листа)
- Анализ данных статистики, контекстных факторов, результатов анкетирования и чек-листов
- Определение рисков и зон напряженности, формирование рискового профиля ОО, определение направлений развития воспитательной и профилактической работы

- ! НЕ оцениваются результаты воспитания отдельных обучающихся/ деятельности педагогов
- ! Система оценки НЕ используется как рейтинг образовательных организаций/ педагогов
- ! Основная модель использования на уровне ОО – самообследование

ВЗАИМОСВЯЗЬ ИНДЕКСОВ ШКОЛЬНОЙ БЕЗОПАСНОСТИ И ИНДЕКСОВ ЦЕННОСТНЫХ ОРИЕНТАЦИЙ

6/25



В школах с более высоким индексом ценностных ориентаций выше уровень защищенности от насилия со стороны других обучающихся и со стороны учителей. И наоборот – в школах с более высоким уровнем защищенности от насилия выше индекс ценностных ориентаций.

ВЗАИМОСВЯЗЬ МЕЖДУ ИНДЕКСАМИ ШКОЛЬНОЙ БЕЗОПАСНОСТИ

7/25

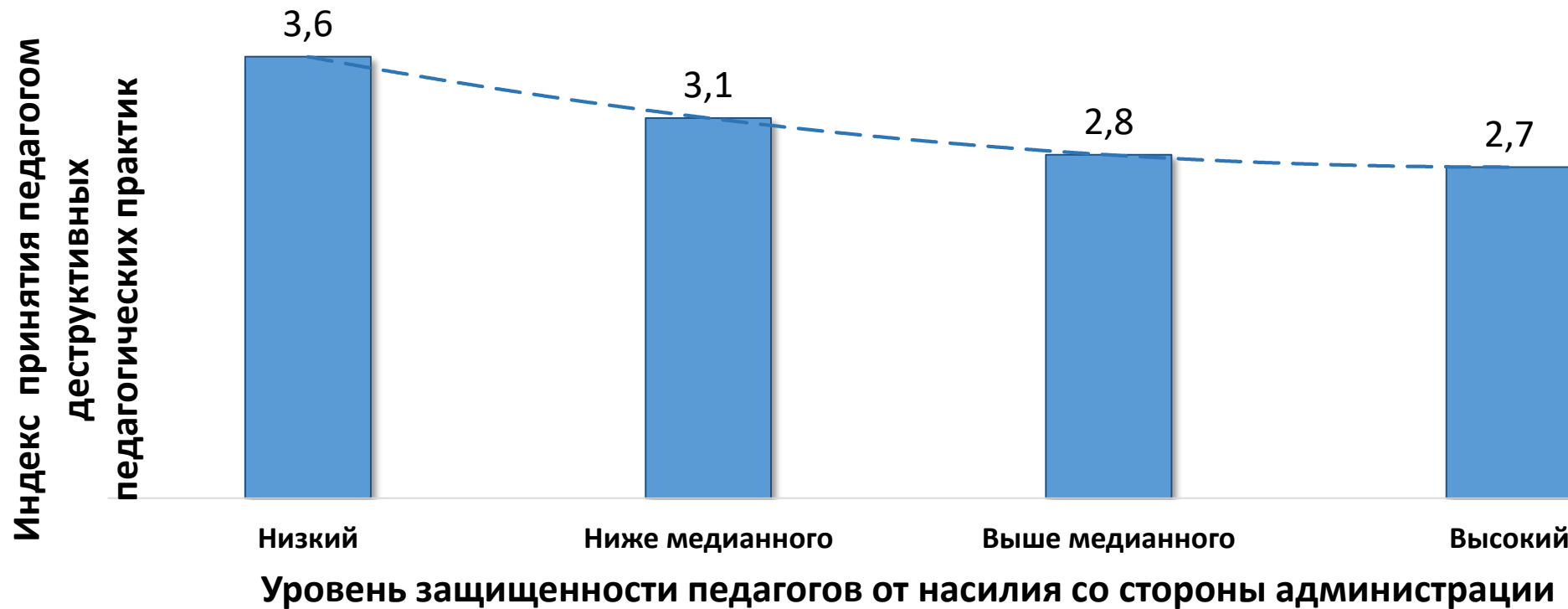
Корреляция* между уровнем защищенности от психологического насилия в ОО и индексом принятия соответствующего вида девиантного поведения как нормативного

* Корреляция отрицательна. На диаграмме представлены абсолютные значения.



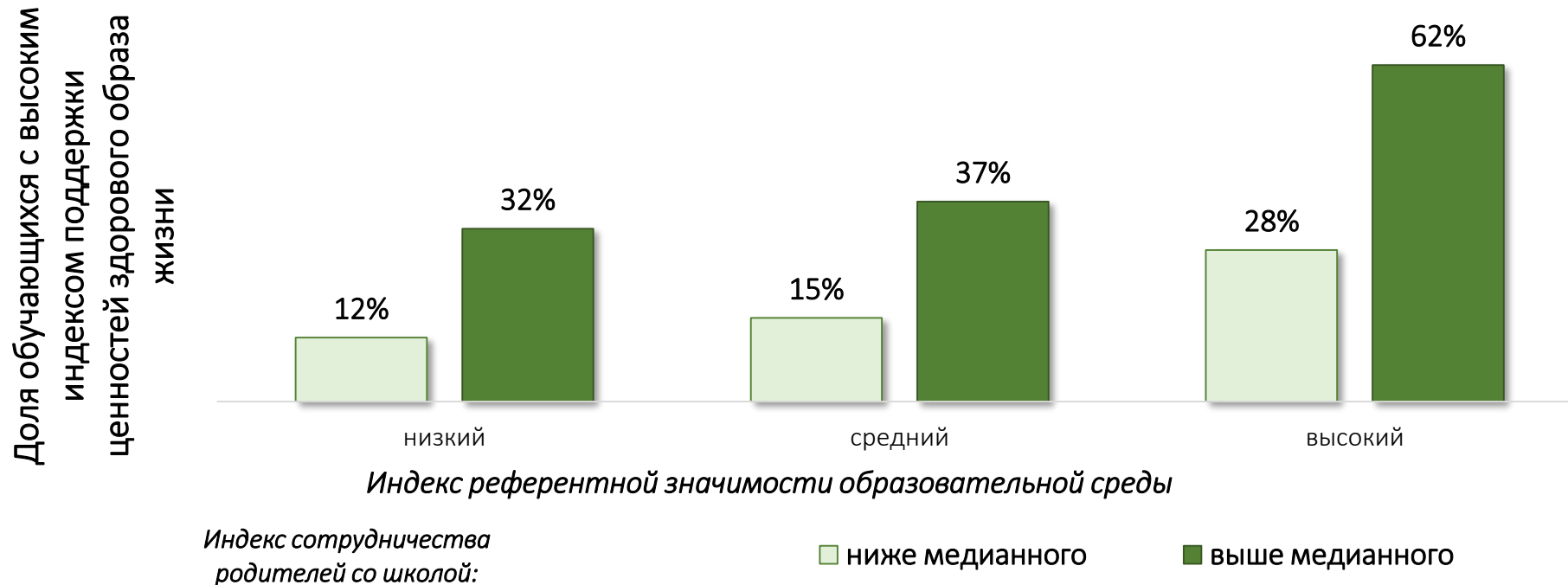
Чем выше уровень защищенности от психологического насилия в образовательной организации, тем ниже уровень принятия обучающимися девиантного поведения как нормативного

Связь среднего значения индекса принятия педагогом деструктивных педагогических практик с уровнем защищенности от психологического насилия со стороны администрации школы

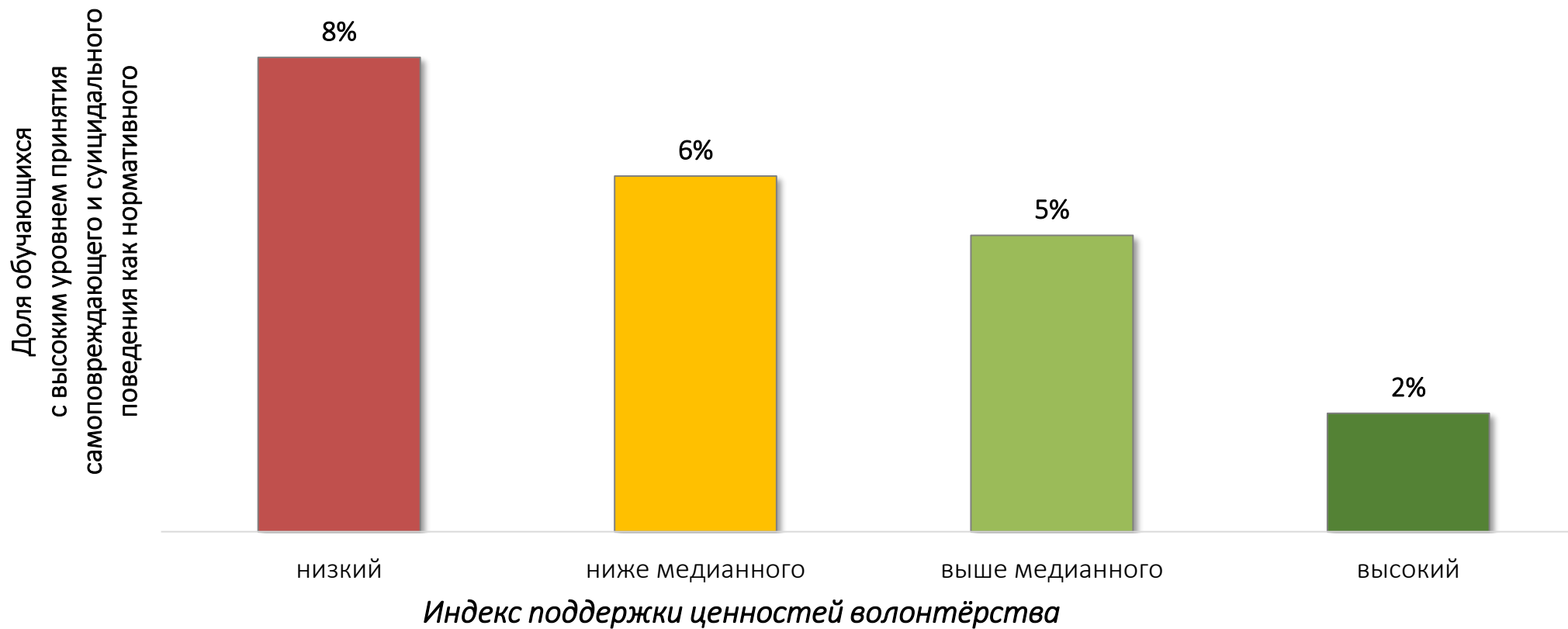


Чем в большей степени педагог сам чувствует себя незащищенным от психологического насилия со стороны администрации школы, тем больше он готов использовать деструктивные педагогические практики.

Связь индексов референтной значимости образовательной среды и поддержки ценностей здорового образа жизни (при контроле уровня сотрудничества родителей со школой, распределение по обучающимся)



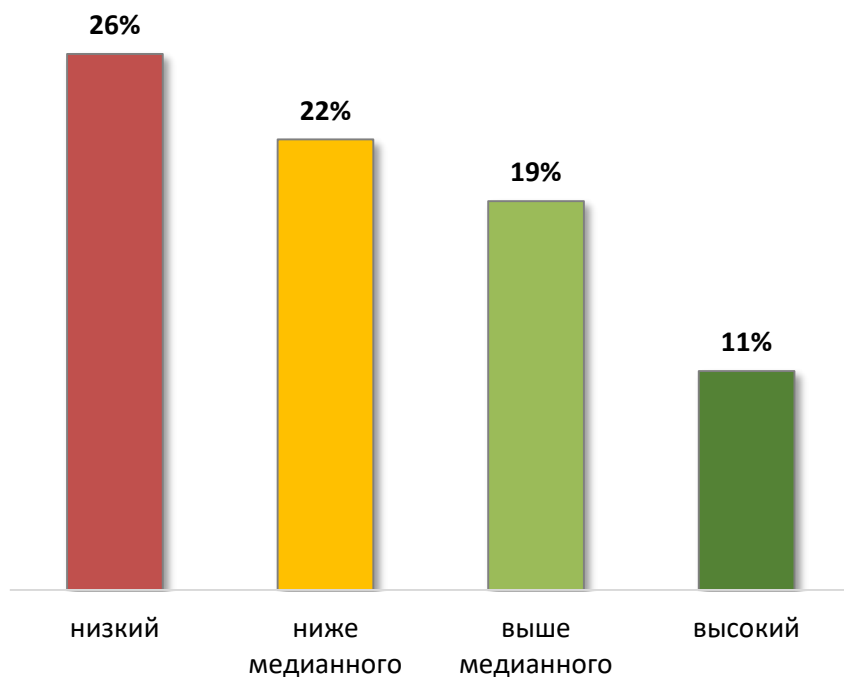
Вовлеченность родителей в образовательный процесс и референтная значимость образовательной среды влияют на уровень поддержки обучающимися ценностей здорового образа жизни



Волонтерская деятельность, имеет, помимо роста положительных ценностных установок, выраженный профилактический эффект

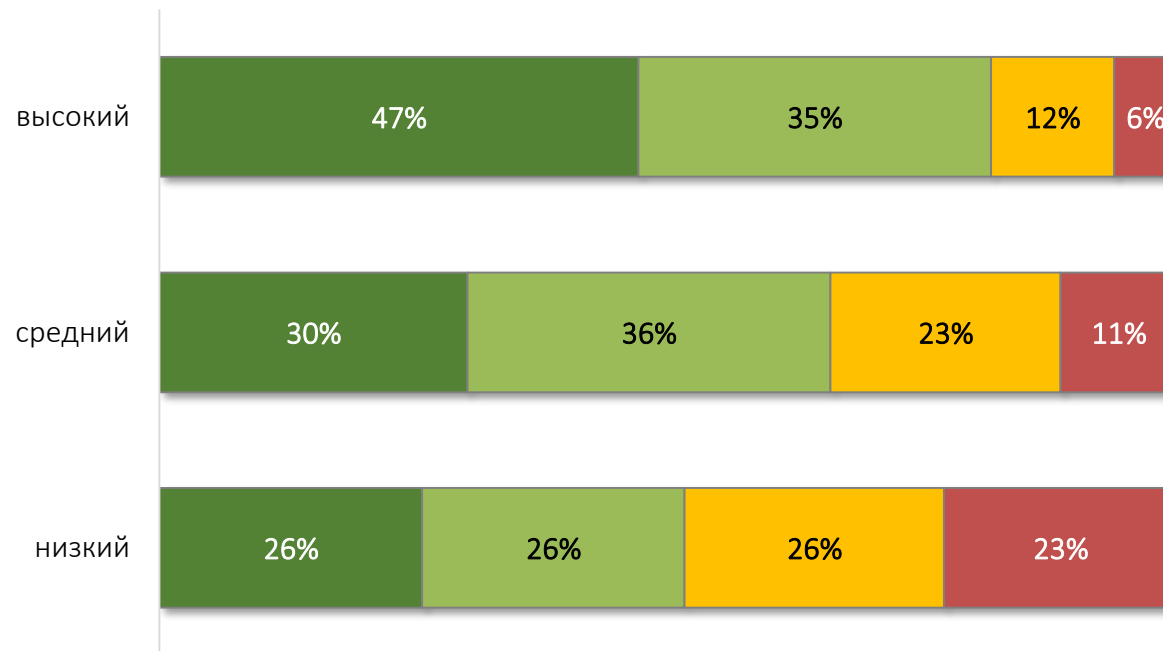
Связь предпочтения компьютерных игр с уровнем значимости образовательной среды (распределение по ОО)

Доля обучающихся, согласившихся с утверждением «Компьютерные игры – это лучший способ хорошо отдохнуть и отвлечься»



Индекс значимости образовательной среды

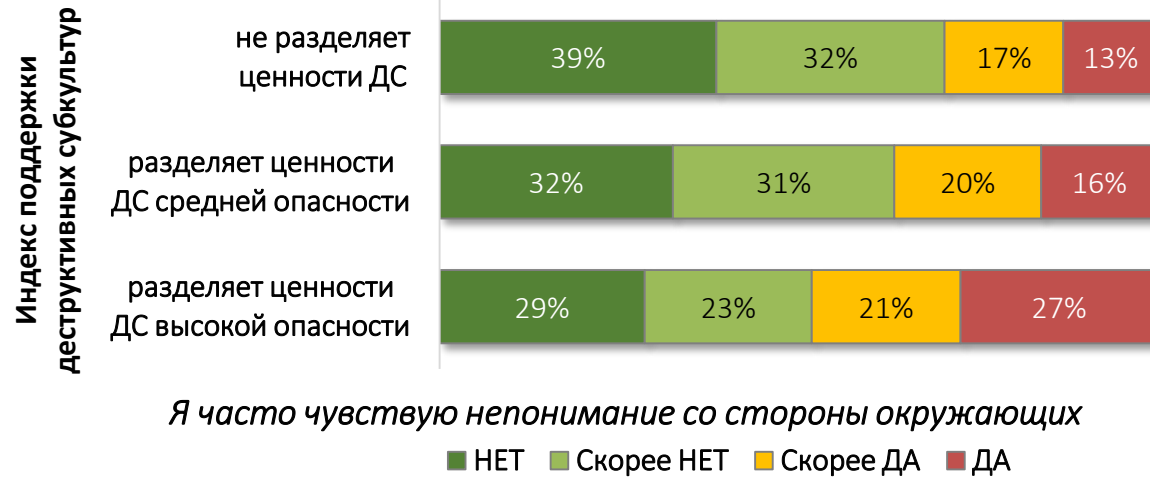
Индекс значимости образовательной среды



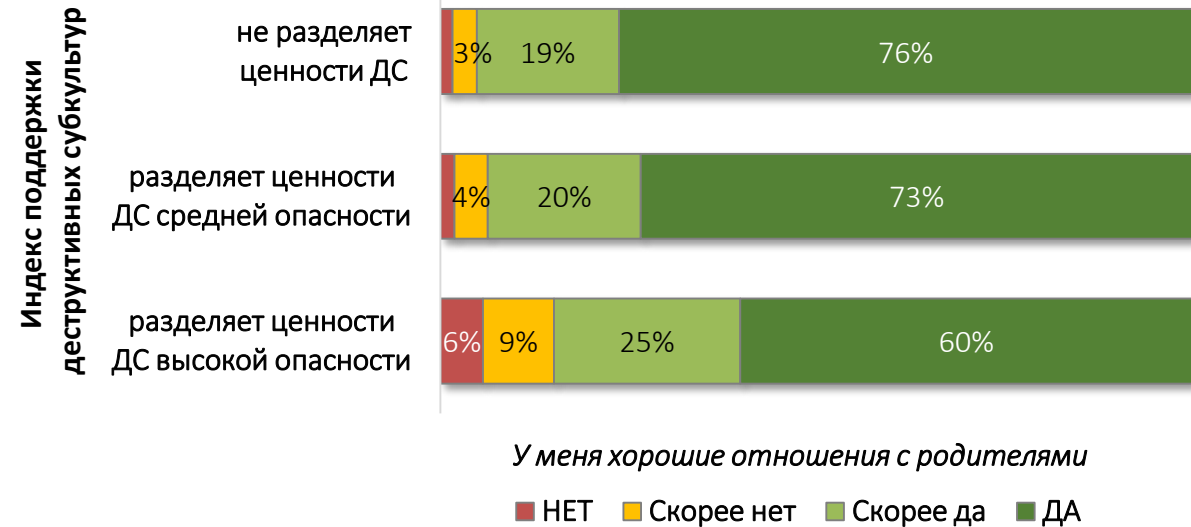
Если у меня будет выбор, как провести появившееся свободное время: выйти на прогулку или посидеть за компьютером / со смартфоном, я, пожалуй, выберу последнее

■ НЕТ ■ Скорее НЕТ ■ Скорее ДА ■ ДА

СВЯЗЬ ПОДДЕРЖКИ ДЕСТРУКТИВНЫХ МОЛОДЁЖНЫХ СУБКУЛЬТУР И УРОВНЯ СОГЛАСИЯ С УТВЕРЖДЕНИЕМ «Я ЧАСТО ЧУВСТВУЮ НЕПОНИМАНИЕ СО СТОРОНЫ ОКРУЖАЮЩИХ» (распределение по обучающимся)



СВЯЗЬ ПОДДЕРЖКИ ДЕСТРУКТИВНЫХ МОЛОДЁЖНЫХ СУБКУЛЬТУР И УРОВНЯ СОГЛАСИЯ С УТВЕРЖДЕНИЕМ «У МЕНЯ ХОРОШИЕ ОТНОШЕНИЯ С РОДИТЕЛЯМИ» (распределение по обучающимся)



СВЯЗЬ ПОДДЕРЖКИ ДЕСТРУКТИВНЫХ МОЛОДЁЖНЫХ СУБКУЛЬТУР С ДОБРОЖЕЛАТЕЛЬНЫМ ОТНОШЕНИЕМ УЧИТЕЛЕЙ

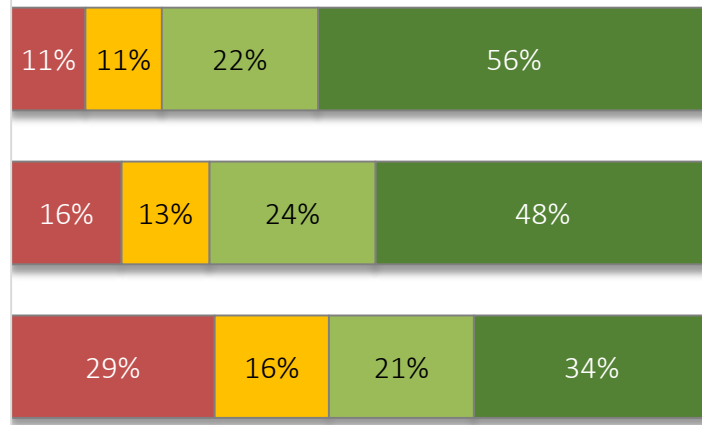
(распределение по обучающимся)

Индекс поддержки
деструктивных субкультур

не разделяет
ценности ДС

разделяет ценности
ДС средней опасности

разделяет ценности
ДС высокой опасности



В школе есть учителя
с недоброжелательным отношением ко мне

■ ДА ■ Скорее да ■ Скорее нет ■ НЕТ

СВЯЗЬ ПОДДЕРЖКИ ДЕСТРУКТИВНЫХ МОЛОДЁЖНЫХ СУБКУЛЬТУР И УРОВНЯ СОГЛАСИЯ С УТВЕРЖДЕНИЕМ

«Я СЧИТАЮ, ЧТО В НАШЕЙ СТРАНЕ КАЖДЫЙ МОЛОДОЙ ЧЕЛОВЕК
МОЖЕТ НАЙТИ СВОЁ МЕСТО В ЖИЗНИ»

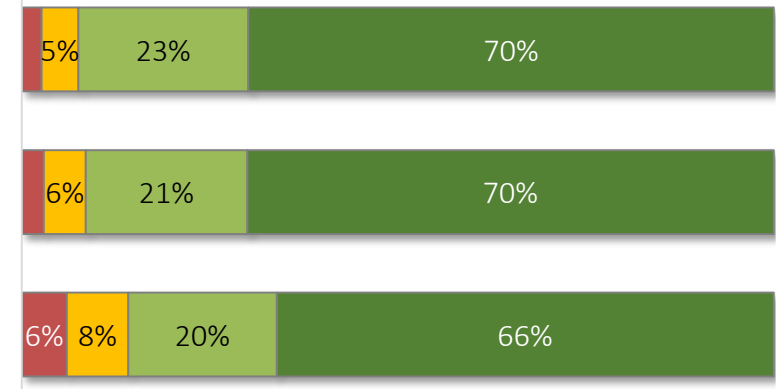
(распределение по обучающимся)

Индекс поддержки
деструктивных субкультур

не разделяет
ценности ДС

разделяет ценности
ДС средней опасности

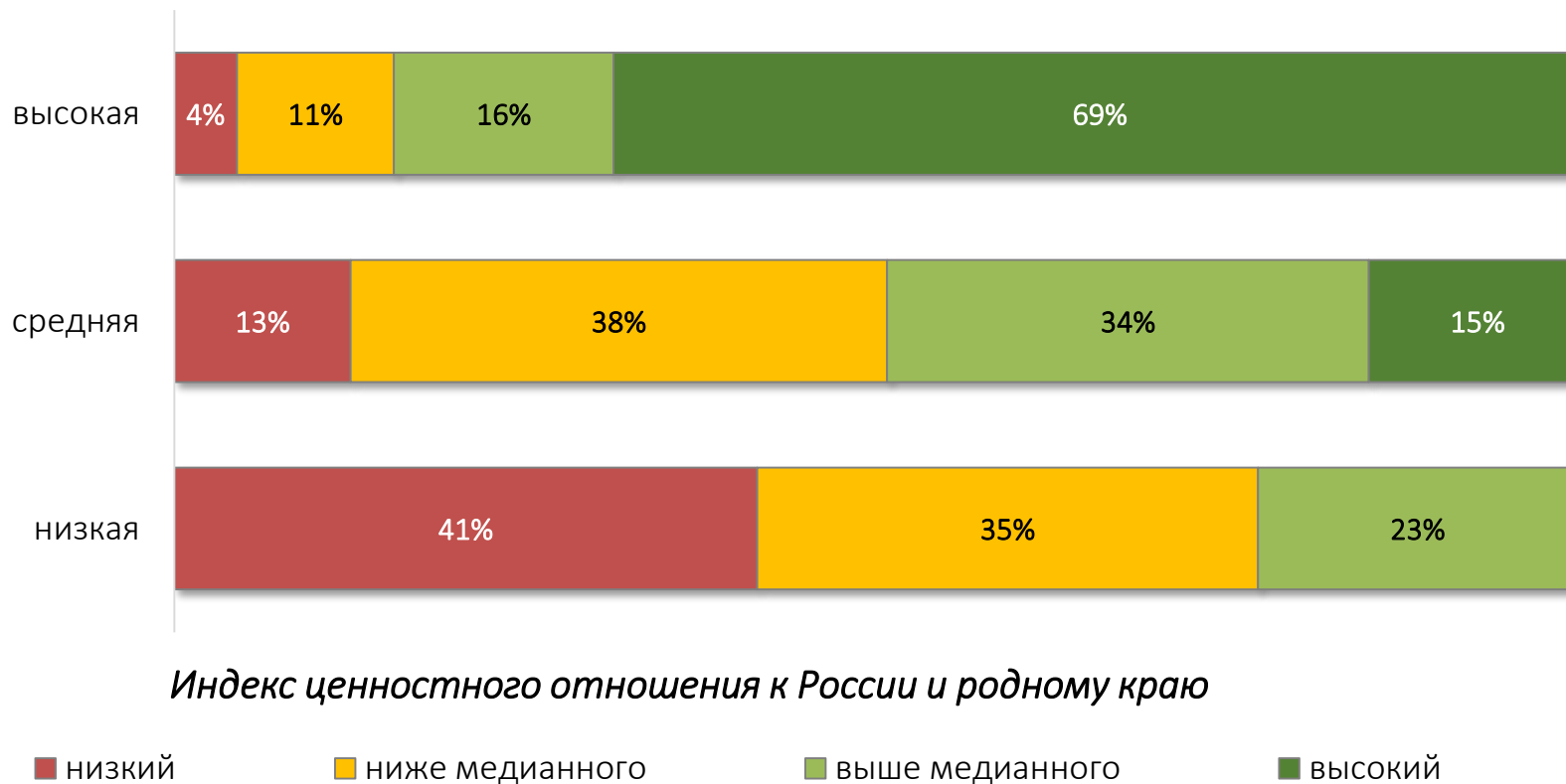
разделяет ценности
ДС высокой опасности



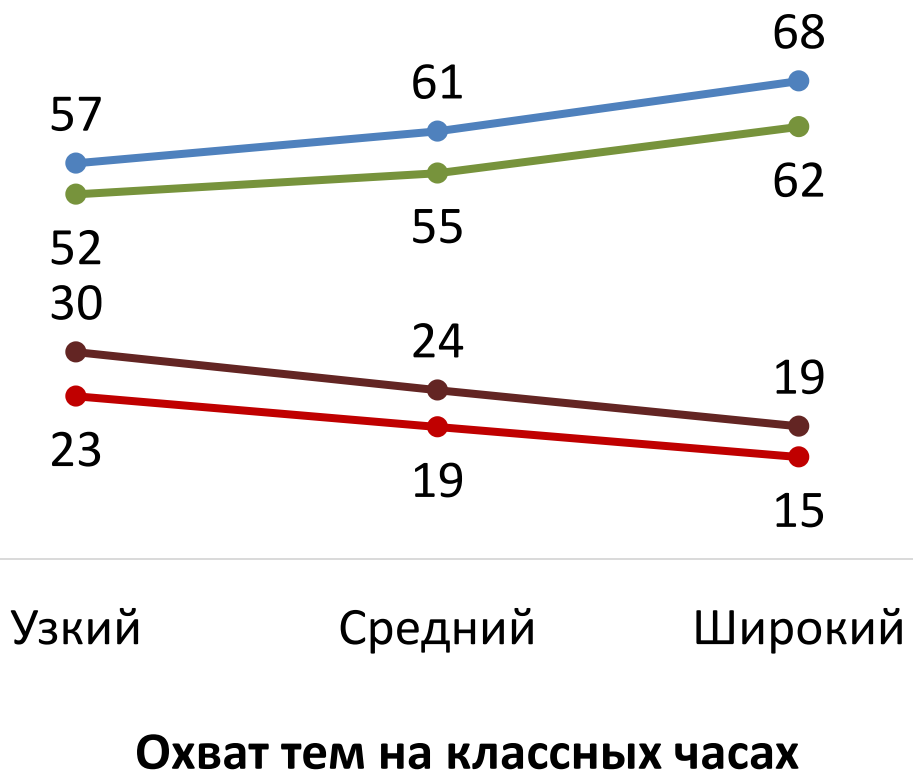
Я считаю, что в нашей стране каждый молодой
человек может найти своё место в жизни

■ НЕТ ■ Скорее НЕТ ■ Скорее ДА ■ ДА

Доля в ОО обучающихся, полностью
согласных с утверждением "В нашей
школе поощряется инициатива
и активность учеников"



**В школах, где поощряют инициативу и активность обучающихся,
результаты воспитательной работы выше**

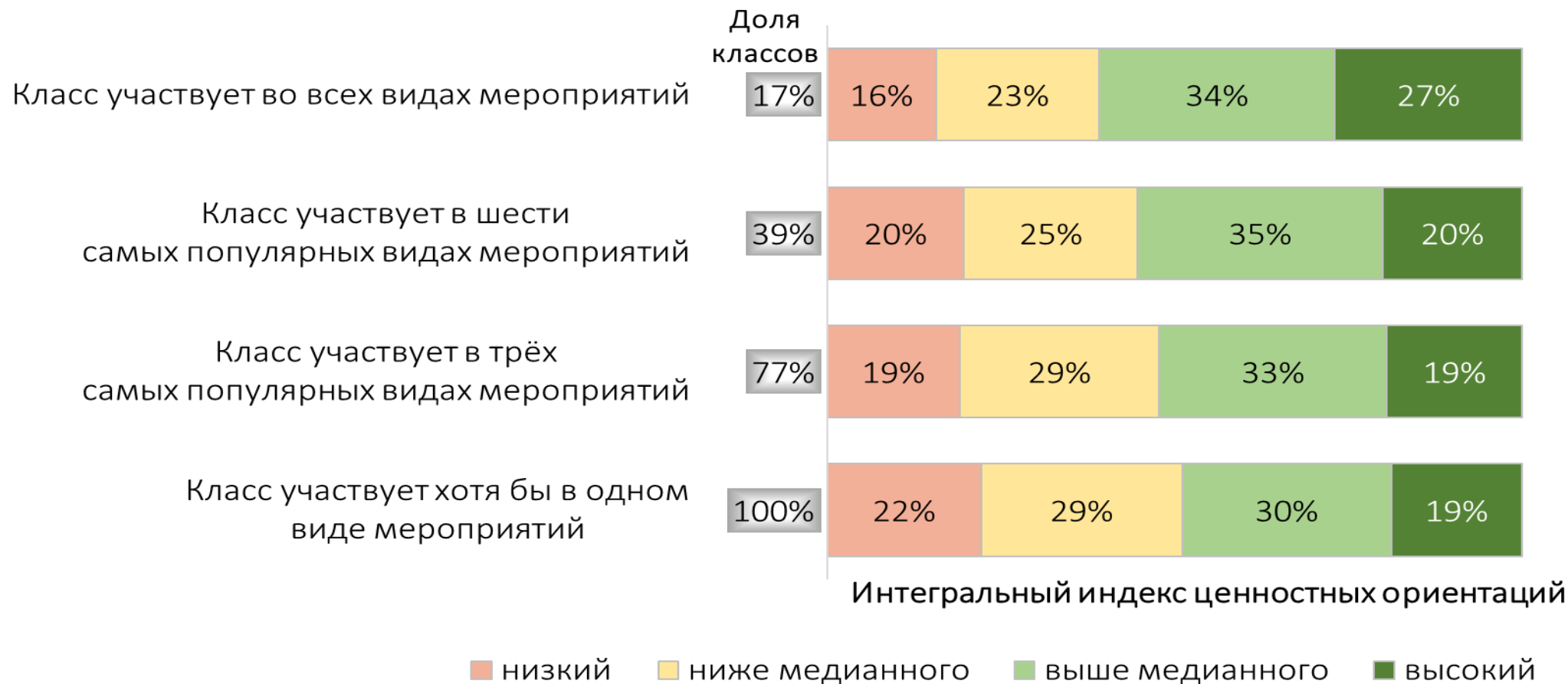


— Индекс представлений о здоровом образе жизни

— Индекс доброжелательности поведения

— Индекс буллинга

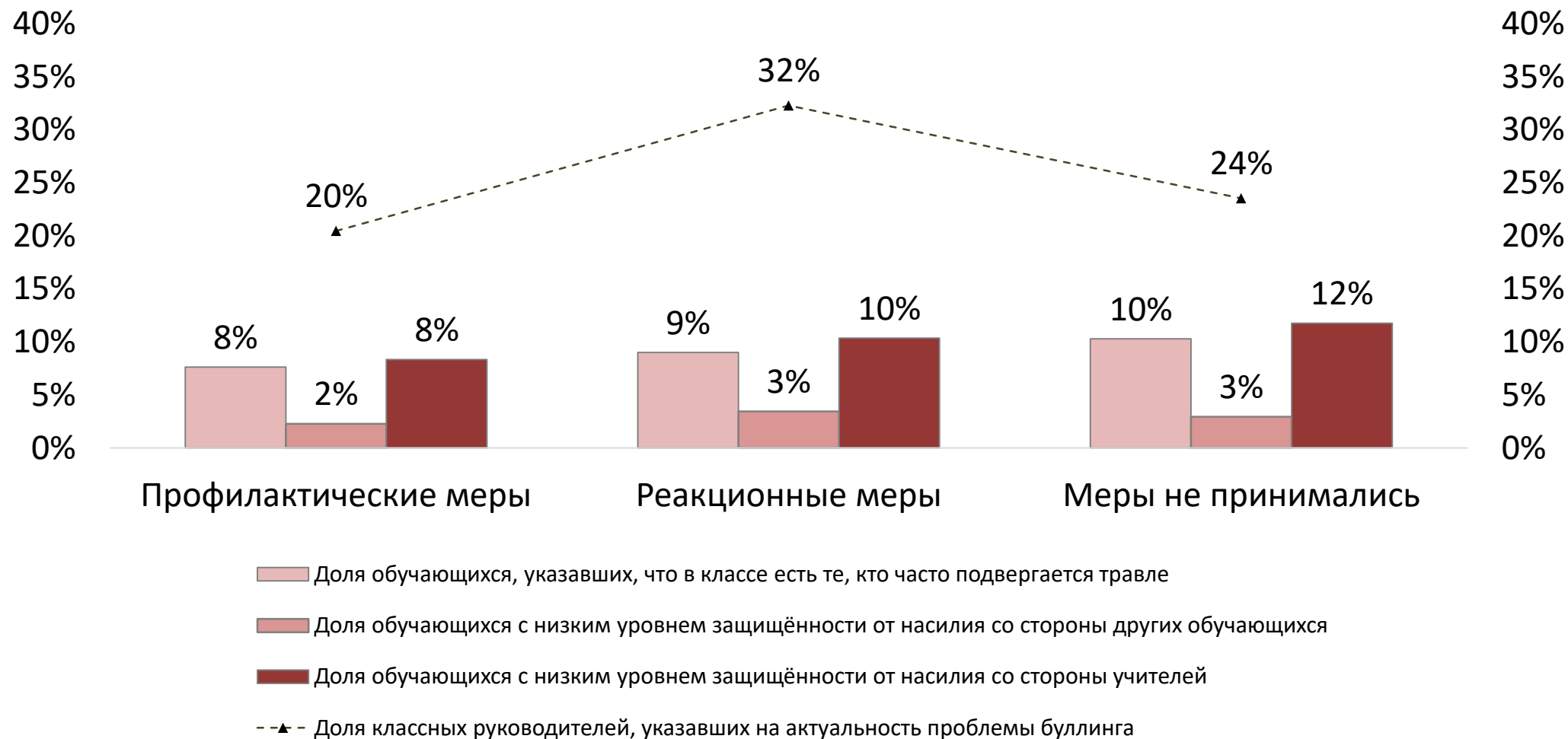
— Индекс поддержки деструктивных молодежных субкультур



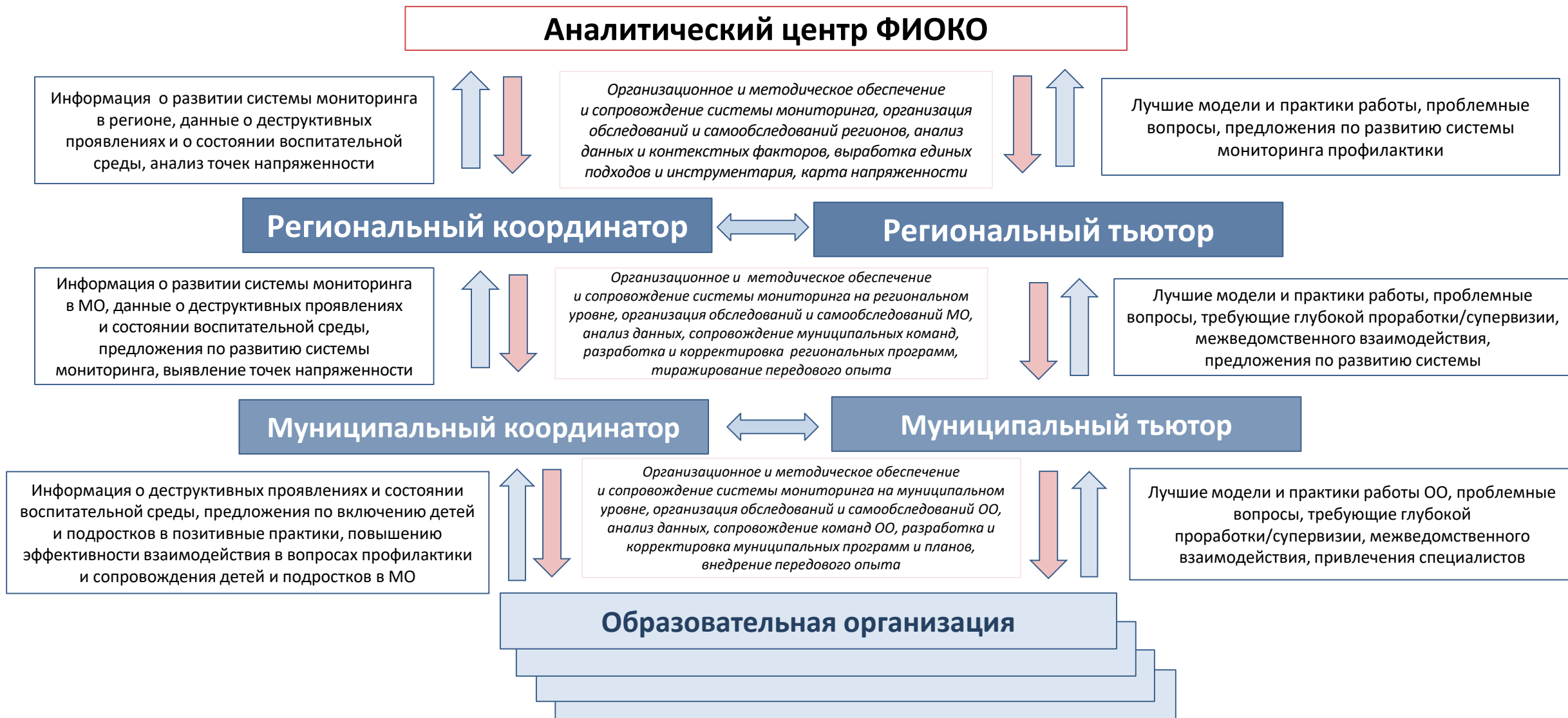
➤ **ЧЕМ ВЫШЕ ВОВЛЕЧЕННОСТЬ ОБУЧАЮЩИХСЯ В МЕРОПРИЯТИЯ,
ТЕМ ВЫШЕ ИХ УРОВЕНЬ ЦЕННОСТНЫХ ОРИЕНТАЦИЙ**

ЭФФЕКТИВНОСТЬ ПОДХОДОВ К РЕШЕНИЮ ПРОБЛЕМЫ БУЛЛИНГА (ТРАВЛИ)

17/17



➤ **РЕАКЦИОННЫЕ МЕРЫ РЕШЕНИЯ ПРОБЛЕМЫ НЕ ПРИВОДЯТ К РОСТУ ЗАЩИЩЕННОСТИ ОБУЧАЮЩИХСЯ, В ОТЛИЧИЕ ОТ МЕР ПЕРВИЧНОЙ ПРОФИЛАКТИКИ**



АНАЛИЗ МОДЕЛЕЙ И ПРАКТИК

19/20

ВЫЯВЛЕНИЕ И АНАЛИЗ

Развитие системы

оценки, алгоритмов сбора и анализа лучших моделей и практик профилактической и воспитательной работы

Выявление лучших моделей и практик

Формирование банка

лучших моделей и практик профилактической и воспитательной работы, в т.ч. подготовка и регулярное обновление сборника

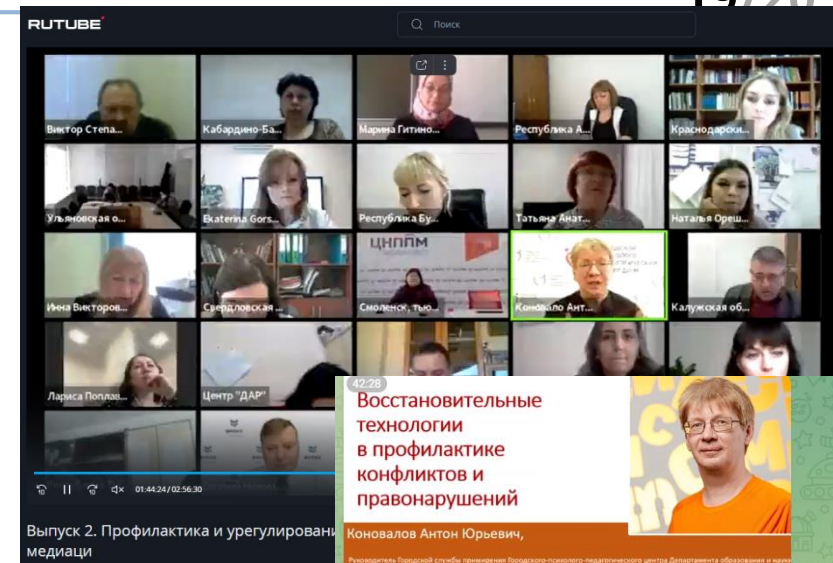
СИСТЕМА ВЕБИНАРОВ

Проводятся на регулярной основе
(1 раз в две недели)

Презентация

лучших моделей и практик в сфере воспитания и профилактики

Разбор ошибок, обсуждение успешного опыта по внедрению в практику
(регион / МО / ОО)



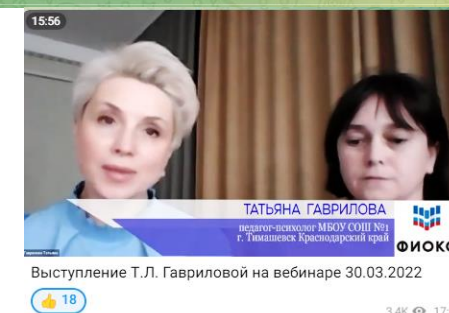
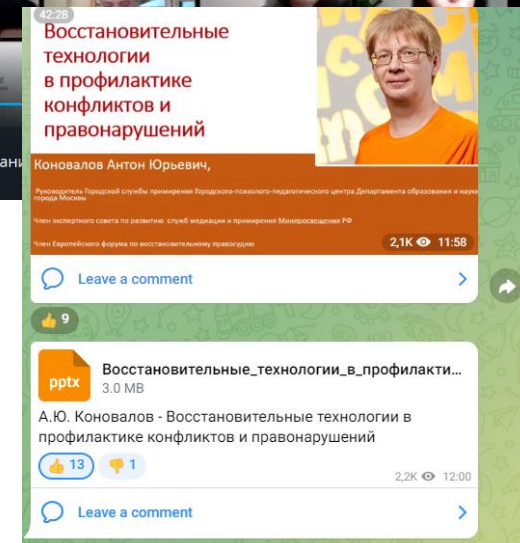
до **20 000**
участников
каждого вебинара



Telegram-канал
Аналитического центра



Rutube-канал
Аналитического центра



Выступление Т.Л. Гавриловой на вебинаре 30.03.2022
3,4К 17:43

Благодарю за внимание!



АНАЛИТИЧЕСКИЙ ЦЕНТР

по разработке и анализу моделей воспитательной работы, выявлению лучших практик воспитательной и профилактической работы, направленной на предупреждение общественно опасного поведения подростков и молодежи
ФГБУ «ФИОКО»

115162, г. Москва, ул. Шаболовка, д. 33

<https://fioco.ru>, stopdestructive@fioco.ru, +7(495)023-45-00 доб. 2049