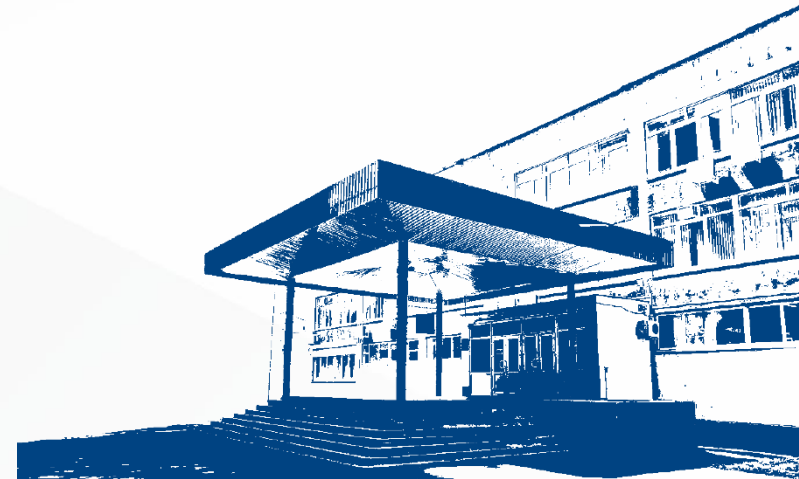




**Контроль информации и подготовка к выгрузке
данных в ФГИС ДДО
из АИС «Сетевой город. Образование»
и АИС «Е-Услуги. Образование»
для муниципальных координаторов
(модуль ДОО)**





Проверка дошкольных групп 2023-2024 учебного года

1. Дошкольная группа – группа в детском саду – группа в АИС СГО – группа в АИС «Е-Услуги. Образование»:
 - а) количество дошкольных групп всего в МО и в каждой ДОО отдельно;
 - б) количество дошкольных групп каждого типа, учитывая специализацию группы, если есть;
 - в) количество дошкольных групп каждого режима пребывания

2. $5 \leq$ Максимальная наполняемость (все типы групп, кроме семейных) ≤ 49 ;
Фактическая наполняемость (все типы групп, кроме семейных) ≤ 49 ;

 $3 \leq$ Максимальная наполняемость семейных групп;
 $3 \leq$ Фактическая наполняемость семейных групп

3. Название и возрастной диапазон группы

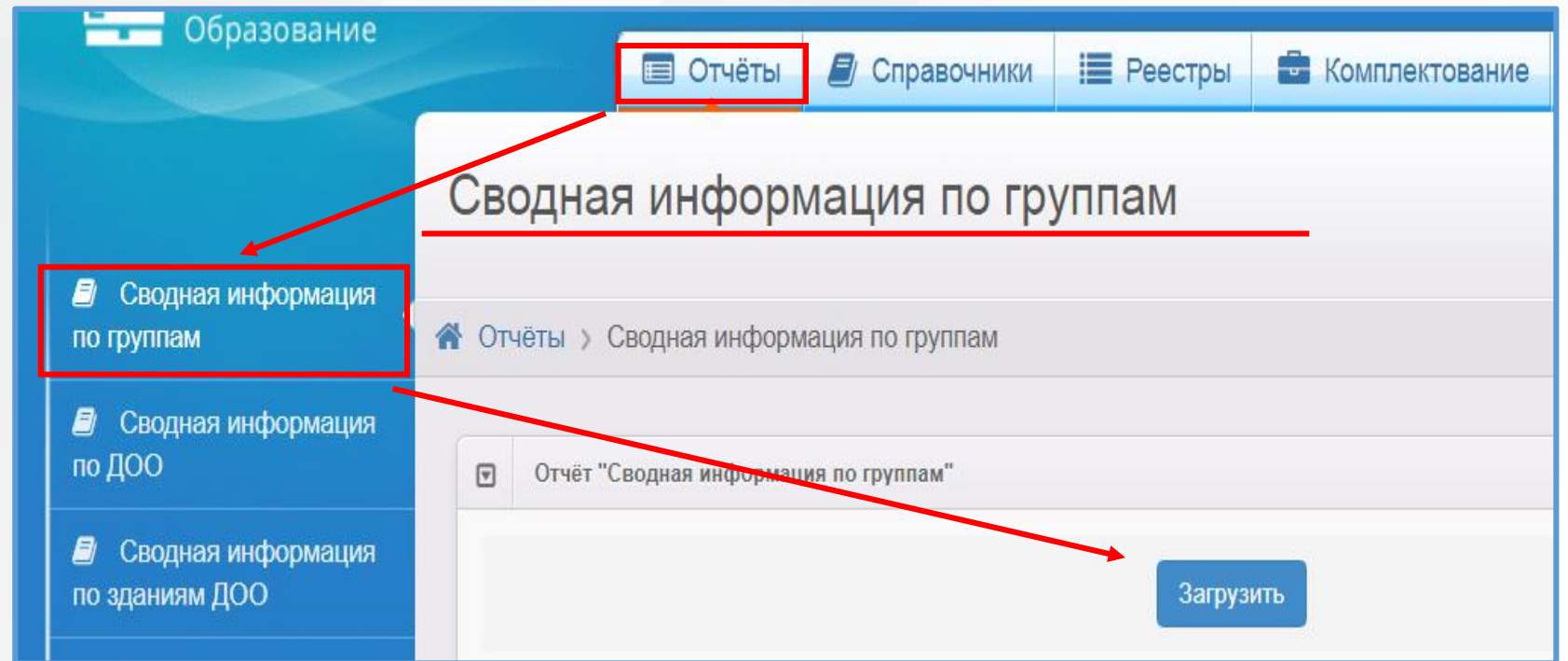


Проверка дошкольных групп 2023-2024 учебного года

4. Разница/разность между Максимальной и Фактической наполняемостью

5. Количество мест для перевода может быть равно 0 или положительной разности между Максимальной и Фактической (в пользу Максимальной) наполняемости


6. В АИС «Е-Услуги. Образование» муниципальному администратору необходимо задать соответствие дошкольным группам АИС СГО:





Проверка данных в ФГИС ДДО

КОНТИНГЕНТ:



ФГИС ДДО

- ПОКАЗАТЕЛИ**
- ОТЧЕТНЫЕ ФОРМЫ
- АНАЛИЗ ЗАГРУЗКИ
- АУДИТ
- МОНИТОРИНГ МЕСТ
- ПОДТВЕРЖДЕНИЕ
- КОНТАКТНЫЕ ЛИЦА

ЮФО Краснодарский край **город Краснодар**

	Общая численность детей на территории субъекта РФ (данные Росстата на 1 января 2020 г.)	Численность детей, охваченных дошкольным образованием	Численность детей, не обеспеченных местом в дошкольных образовательных организациях	Численность детей, поставленных на учет для предоставления места в дошкольных образовательных организациях
от 0 до 8 лет	-	58 805	0	31 542
от 0 до 7 лет	-	58 430	0	31 533
от 3 до 7 лет	-	50 736	0	7 951
от 0 до 3 лет	-	7 694	0	23 582

Выберите показатели для формирования отчета

Выберите группу показателей: **Контингент**

Выберите дату: **Актуальные данные**

Выберите типы и статус садов: **Все типы ДОО** | Все статусы

Выберите режим работы и направленность: **Все режимы работы** | Все типы групп

Выберите возраст ребенка и дату его расчета: **от 2 месяцев** | до 8 лет | на текущую дату

от 0 до 8 лет от 0 до 3 лет от 1,5 до 3 лет от 3 до 7 лет от 7 лет и старше



Проверка очередников



ФГИС ДДО

ПОКАЗАТЕЛИ

ОТЧЕТНЫЕ ФОРМЫ

ЮФО

Краснодарский край

Все муниципальные образования

	<u>Общая численность детей на территории субъекта РФ (данные Росстата на 1 января 2020 г.)</u>	<u>Численность детей, охваченных дошкольным образованием</u>	<u>Численность детей, не обеспеченных местом в дошкольных образовательных организациях</u>	<u>Численность детей, поставленных на учет для предоставления места в дошкольных образовательных организациях</u>
от 0 до 8 лет	0	235 501	0	73 528
от 0 до 7 лет	0	234 273	0	73 439
от 3 до 7 лет	0	193 785	0	13 885
от 0 до 3 лет	0	40 488	0	59 554



Проверка очередников от 3 до 7 лет

Дошкольники

Реестры > Заявления > Дошкольники

Заявление на перевод	Не важно	x
Статус	Любой	x
Желаемая дата зачисления	≥ 01.01.2018 ≤ 27.09.2023	x
Возраст (Ребёнок)	> 0 л. 0 м. <input checked="" type="checkbox"/> < 1 г. 0 м. <input checked="" type="checkbox"/>	x
Возраст рассчитывается на	27.09.2023	

Проверка статусов:
Очередник,
Распределен,
Распределен временно

Дата расчета возраста,
начиная с **01.09.2021** и
последующие дни



Проверка очередников до 1 года

Проверка статусов:
Очередник,
Распределен,
Распределен временно

Дата расчета возраста,
начиная с **01.09.2021** и
последующие дни

Дошкольники

Реестры > Заявления > Дошкольники

Заявление на перевод	Не важно	<input type="button" value="x"/>
Статус	Любой	<input type="button" value="x"/>
Желаемая дата зачисления	<input type="text" value="≥ 01.01.2005"/> <input type="checkbox"/> <input type="text" value="≤ 01.09.2023"/> <input type="checkbox"/>	<input type="button" value="x"/>
Возраст (Ребёнок)	> 0 л. 0 м. <input checked="" type="checkbox"/>	<input type="button" value="x"/>
	< 1 г. 0 м. <input checked="" type="checkbox"/>	
Возраст рассчитывается на	01.10.2023	



Проверка очередников старше 7 лет

- 1) Очередник; 2) Распределен;
- 3) Распределен временно;
- 4) Направлен; 5) Направлен на временное зачисление;
- 6) Оформление документов.

Дата расчета возраста, начиная с **01.09.2023** и **последующие дни**

Дошкольники

Реестры > Заявления > Дошкольники

Заявление на перевод	Не важно	<input type="button" value="x"/>
Статус	Очередник	<input type="button" value="x"/>
Желаемая дата зачисления	<input type="text" value="≥ 01.09.2023"/> <input type="checkbox"/> <input type="text" value="≤ 01.09.2030"/> <input type="checkbox"/>	<input type="button" value="x"/>
Возраст (Ребёнок)	<input type="text" value="7"/> л. <input type="text" value="0"/> м. <input checked="" type="checkbox"/>	<input type="button" value="x"/>
	<input type="text" value="100"/> л. <input type="text" value="0"/> м. <input checked="" type="checkbox"/>	
Возраст рассчитывается на	<input type="text" value="01.10.2023"/>	

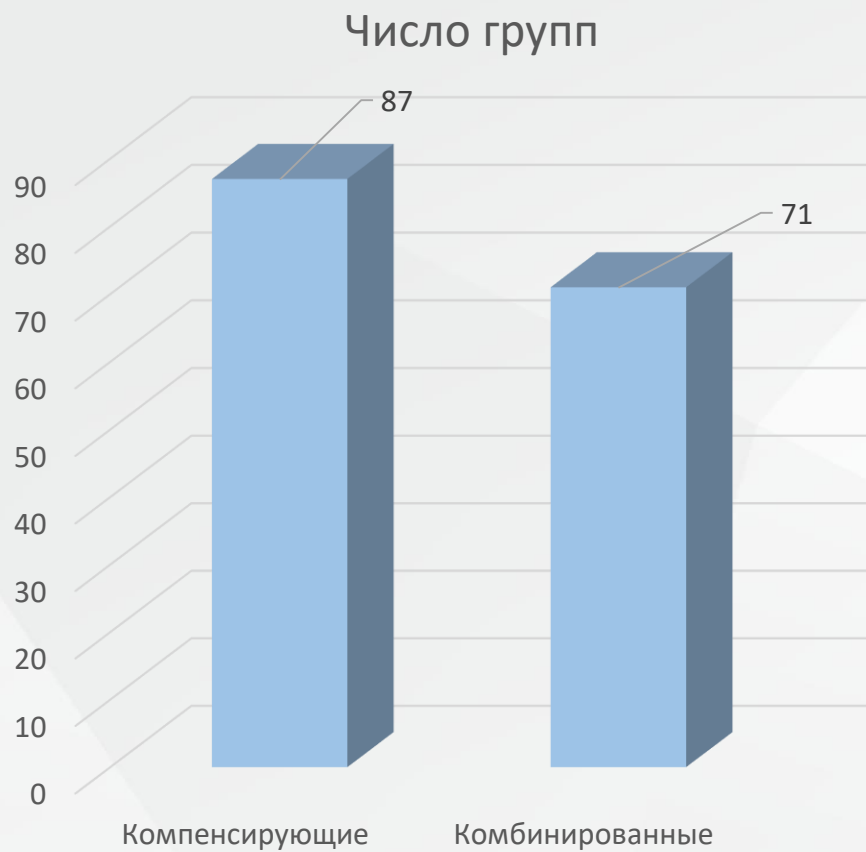


Контингент дошкольных групп

1. Число мест в компенсирующих и комбинированных группах должно быть приведено в соответствие с СанПиН 2.4.3648-20;
2. Площади групп должны быть приведены в соответствие с СанПиН 2.4.3648-20;
3. Число воспитанников в группах не должно превышать количество мест более чем в 3 раза.



Контингент дошкольных групп





Проверка данных в ФГИС ДДО

КОНТИНГЕНТ групп семейного воспитания – показатель 21

от 0 до 7 лет	0	234 273	0	73 439
от 3 до 7 лет	0	193 785	0	13 885
от 0 до 3 лет	0	40 488	0	59 554

ПОКАЗАТЕЛИ

- ОТЧЕТНЫЕ ФОРМЫ
- АНАЛИЗ ЗАГРУЗКИ
- АУДИТ
- МОНИТОРИНГ МЕСТ
- ПОДТВЕРЖДЕНИЕ
- КОНТАКТНЫЕ ЛИЦА
- КАРТА ДОО
- ОТЧЁТЫ

Выберите группу показателей: Все показатели (Показатель 21)

Выберите дату: Актуальные данные

Выберите типы и статус садов: Все типы ДОО (Все статусы)

Выберите возраст ребенка и дату его расчета: от 2 месяцев (до 8 лет)

от 0 до 8 лет от 0 до 3 лет от 1,5 до 3 лет от 3 до 7 лет от 7 лет и старше

Общая численность детей, получающих дошкольное образование в семейных дошкольных группах
Дата расчета возраста детей: на текущую дату
Краснодарский край: 503

Всего: 503 чел.



Проверка данных в ФГИС ДДО

КОНТИНГЕНТ групп кратковременного пребывания - показатель 27*

от 0 до 7 лет	0	234 213	0	73 439
от 3 до 7 лет	0	193 785	0	13 885
от 0 до 3 лет	0	40 488	0	59 554

Выберите группу показателей: Все показатели | Показатель 27

Выберите дату: Актуальные данные

Выберите типы и статус садов: Все типы ДОО | Все статусы

Выберите возраст ребенка и дату его расчета: от 2 месяцев | до 8 лет

от 0 до 8 лет от 0 до 3 лет от 1,5 до 3 лет от 3 до 7 лет от 7 лет и старше

Общая численность детей, зачисленных в группы кратковременного пребывания детей
Дата расчета возраста детей: на текущую дату
Краснодарский край: 6 270

Всего: 6 270 чел.

7,5 - 8 | 70

*Примечание: количество воспитанников, **зачисленные в группы**, у которых в АИС СГО – Обучение – Группы – в параметрах группы указан режим: кратковременный



Проверка данных в ФГИС ДДО

КОНТИНГЕНТ, который посещает группы в режиме кратковременного пребывания - **показатель 28***

The screenshot displays the FGIS DDO interface. On the left is a sidebar menu with the following items: ПОКАЗАТЕЛИ (highlighted with a red box), ОТЧЕТНЫЕ ФОРМЫ, АНАЛИЗ ЗАГРУЗКИ, АУДИТ, МОНИТОРИНГ МЕСТ, ПОДТВЕРЖДЕНИЕ, КОНТАКТНЫЕ ЛИЦА, КАРТА ДОО, and ОТЧЁТЫ. The main area shows a table with data for different age groups. Below the table is a filter configuration section with the following options:

- Выберите группу показателей: Все показатели (dropdown)
- Выберите дату: Актуальные данные (dropdown)
- Выберите типы и статус садов: Все типы ДОО (dropdown), Все статусы (dropdown)
- Выберите возраст ребенка и дату его расчета: от 2 месяцев (dropdown), до 8 лет (dropdown)
- Radio buttons for age groups: от 0 до 8 лет, от 0 до 3 лет, от 1,5 до 3 лет, от 3 до 7 лет, от 7 лет и старше

At the bottom, a summary box (highlighted with a red box) states: "Общая численность детей, посещающих ДОО в режиме кратковременного пребывания. Дата расчета возраста детей: на текущую дату. Краснодарский край: 6 830". To the right, a bar chart shows a value of 72 for the 7,5 - 8 age group, and a total count of "Всего: 6 830 чел." is displayed.

Возрастная группа	Показатель	Значение	Другое значение	Итого	
от 0 до 1 лет		0	204 270	0	70 400
от 3 до 7 лет		0	193 785	0	13 885
от 0 до 3 лет		0	40 488	0	59 554

*Примечание: количество **воспитанников, у которых в АИС СГО – Управление – Воспитанники – личная карточка ребенка – Дополнительная информация – отмечен Режим пребывания в группе: кратковременного пребывания**



Проверка данных в ФГИС ДДО

КОНТИНГЕНТ детей с ОВЗ и детей-инвалидов

The screenshot shows the FGIS DDO interface. On the left, a sidebar menu contains the following items: ОТЧЕТНЫЕ ФОРМЫ (highlighted with a red box), АНАЛИЗ ЗАГРУЗКИ, АУДИТ, ПОДТВЕРЖДЕНИЕ, КОНТАКТНЫЕ ЛИЦА, and ОТЧЁТЫ. Below the menu is a 'Выход' button. The main area displays a report for children aged 0 to 3 years, with a total count of 35,628. A dropdown menu is open, showing a list of reports. The report 'Общая численность детей с ОВЗ и инвалидов' is highlighted with a red box. Other reports in the list include 'Мониторинг обеспечения доступности дошкольного образования (сводный)', 'Мониторинг обеспечения доступности дошкольного образования (городская местность)', 'Мониторинг обеспечения доступности дошкольного образования (сельская местность)', 'Мониторинг обеспечения доступности дошкольного образования (аналитика)', 'Доступность дошкольного образования', 'Количество детей, желающих сменить дошкольную образовательную организацию', 'Количество детей, желающих сменить дошкольную образовательную организацию (причины)', 'Мониторинг численности детей, получающих услуги по дошкольному образованию в группах для детей с ОВЗ', and 'Мониторинг численности детей, получающих услуги по дошкольному образованию в группах для детей с ОВЗ во всех типах ДОО'. A 'Выберите отчет' button and a 'Построить отчет' button are also visible.

Тип ОВЗ должен быть обязательно:

- у всех воспитанников компенсирующих групп
- у нескольких воспитанников комбинированных групп



Тип ОВЗ в личной карточке воспитанника (АИС СГО)

Тип ОВЗ должен быть обязательно:

- у всех воспитанников компенсирующих групп
- у нескольких воспитанников комбинированных групп

Выгружаются в Информику воспитанники с отметками и по умолчанию все воспитанники компенсирующих групп:

Проставляется в личной карточке ребенка АИС СГО:

- Занимает вакантное место с ОВЗ – Да
- Тип ограничения возможностей здоровья (выбор из списка)

Проверка: АИС СГО - Дополнительные отчеты - *Отчет по полю ОВЗ*



Проверка данных в ФГИС ДДО

СВОБОДНЫЕ МЕСТА

ПОКАЗАТЕЛИ	от 3 до 7 лет	0	219 421	0	32 347
ОТЧЕТНЫЕ ФОРМЫ	от 0 до 3 лет	0	35 628	557	102 129

Выберите показатели для формирования отчета

Выберите группу показателей	Свободные места		
Выберите дату	Актуальные данные		
Выберите типы и статус садов	Все типы ДОО	Все статусы	
Выберите режим работы и направленность	Все режимы работы	Все типы групп	
Выберите возраст ребенка и дату его расчета	от 2 месяцев	до 8 лет	на текущую дату

от 0 до 8 лет от 0 до 3 лет от 1,5 до 3 лет от 3 до 7 лет от 7 лет и старше



Внесение данных в АИС СГО

Прогнозируемое уменьшение контингента в связи с переходом в школу*

от 0 до 1 лет	0	234 213	0	13 439
от 3 до 7 лет	0	193 785	0	13 885
от 0 до 3 лет	0	40 488	0	59 554

Выберите группу показателей

Выберите дату

Выберите типы и статус садов

Выберите возраст ребенка и дату его расчета

Выберите показатели для формирования отчета

Все показатели

Актуальные данные

Все типы ДОО

от 2 месяцев

Показатель 29

Все статусы

до 8 лет

от 0 до 8 лет от 0 до 3 лет от 1,5 до 3 лет от 3 до 7 лет от 7 лет и старше

*Примечание: АИС СГО - Личная карточка ребенка - Дополнительная информация - **Планирует уйти из ДОО по окончании текущего учебного года в связи с зачислением в 1 класс - Да**



Проверка данных в ФГИС ДДО

ПРОВЕРКА дошкольных групп и контингента в течение дня

Образование

Отчёты | Справочники | Реестры | Комплектование

Сводная информация по группам

Отчёты > Сводная информация по группам

Отчёт "Сводная информация по группам"

Загрузить

Сводная информация по группам

Сводная информация по ДОО

Сводная информация по зданиям ДОО



Консультационный центр и услуги ранней помощи («Е-Услуги. Образование»)

Заполняются администратором ДОО, сохраняются им (без подтверждения муниципального администратора), в конце месяца перед заморозкой. Данные суммируются за каждый месяц, начиная с 1 января текущего календарного года. Карточка ОО – Редактирование – Данные для расчета показателей:

МАДОУ ЦРР- д/с № 2 г.Славянска-на-Кубани

Реестры > Образовательные организации > Образовательные организации > МАДОУ ЦРР- д/с № 2 г.Славянска-на-

Редактирование

- Организация
- Контактная информация
- Филиалы
- Расчетные счета
- Образовательные программы
- Особенности
- Дошкольные группы
- Классы
- Документы
- Помещения
- Прикрепленные файлы
- Данные для расчета показателей**

Славянска-... Обновить

Контактная информация

Сайт <http://www.dou-...>
Email zolotnichok2@...
Телефон(ы) 8614631560
Факс 0
Адрес 353560, Красно...
Славянский (р...
Кубани (г), Ком...
6 а

Юридический адрес Совпадает с фактическим
Доп. информация -

Данные для расчета показателей

- Наличие отдельных помещений в здании
- Условия для детей с инвалидностью и ОВЗ
- Сведения о сотрудниках
- Консультационный центр**
- Услуги ранней помощи детям**

Вернуться



Дубли АИС СГО

Отчеты – Отчеты – Список учащихся-«дублей» - Сформировать:
(образовательные организации)

Управление Пользователи Мероприятия Отчеты Движение Статистика МСОКО

← Отчеты/Список учащихся-"дублей" (образовательные организации)

Управление

Учебный год

Период –

Внимание к процессу создания приказов в АИС СГО на уровне ДОО:
на одного ребенка не может быть несколько приказов с одной датой



Потенциальные дубли АИС «Е-Услуги. Образование»

Отчеты – Отчет по потенциальным дублиям – По совпадению серии и номера документа или СНИЛС/По совпадению ФИО:

№	Фамилия	Имя	Отчество	Дата рождения	Тип документа	Номер и серия документа	Заявление
1	Иванов	Иван	Иванович	13.07.2013 00:00:00	Свидетельство о рождении	IV-АГ 000000	03201/33/181018278 - Очередник
2	Иванов	Иван	Иванович	13.07.2013 00:00:00	Свидетельство о рождении	IV-АГ 000000	03000/33/1411202295 - Зачислен

Порядок работы с отчетом:

1. Загрузить отчет;
2. Выбрать заявления со статусом Очередник (в столбце Заявление);
3. Проверить персональные данные (в случае, если несколько записей относятся к одному человеку, т.е. у записей совпадают ФИО, дата рождения, тип, номер и серия, дата выдачи документа, то объединить их в системе).

* Необходимо очень внимательно проверять персональные данные перед их объединением!



Карточка сотрудника

Основная информация: ФИО, дата рождения, пол

Дополнительная информация:

Дата приема на работу и № приказа	№ приказа	Дата приказа	Дата приема
	<input type="text"/>	<input type="text" value=""/>	<input type="text" value=""/>
Основная должность	Должность	Категория	Дата последней аттестации
	Воспитатель	<input type="text" value=""/>	<input type="text" value=""/>
Заявка на аттест. по Осн. должности	Дата аттест.	Вторая	
	<input type="text" value=""/>	Первая	
Дополнительная должность	Должность доп.	Высшая	
	<input type="text" value=""/>	Не имеет	
Заявка на аттест. по Доп. должности	Дата аттест.	Соответствие	
	<input type="text" value=""/>	Категория	
		<input type="text" value=""/>	



Карточка сотрудника

Дополнительная информация:

Награды	
Образование	
Категория работника	Основное общее Среднее (полное) общее
Подразделение	Начальное профессиональное Среднее профессиональное
Наличие ПК дома	Высшее профессиональное Послевузовское профессиональное
Декретный отпуск	(*) Высшее (*) Незаконченное высшее (*) Среднее специальное
Дата выхода на пенсию	(*) Среднее (*) Неполное среднее
Воинский учет	(*) Начальное Высшее педагогическое Среднее педагогическое

Категория работника	
Подразделение	Штатный сотрудник Совместитель
Наличие ПК дома	По договору



Карточка сотрудника. Педагогический портфолио

Педагогический портфолио

Образование



Информация не заполнена

Профессиональное научное развитие



Информация не заполнена

Курсы повышения квалификации



Информация не заполнена

Результативность образовательной деятельности педагога

Результаты освоения обучающимися образовательных программ по результатам промежуточной аттестации

Доля обучающихся, успевающих на «4» и «5» по результатам промежуточной аттестации, от общей численности обучающихся у учителя

Научно-методическая деятельность



Информация не заполнена

Второе высшее, профессиональная переподготовка



Информация не заполнена

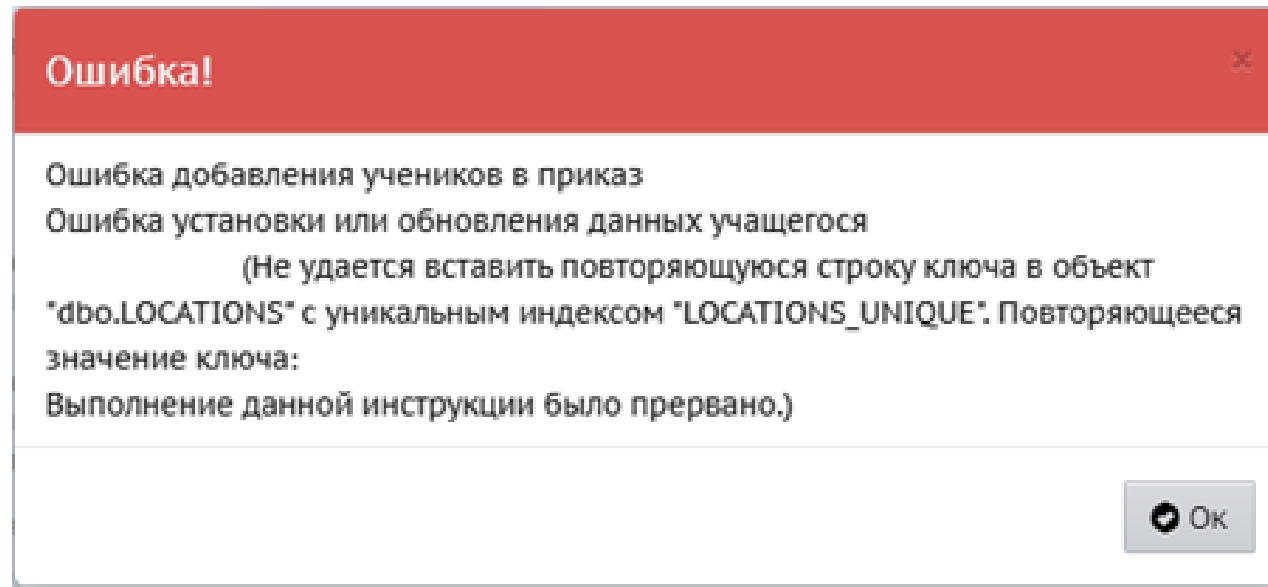
Прикрепленные файлы



Информация не заполнена



Ошибка при зачислении воспитанников в АИС «Сетевой город. Образование»



В данном случае необходимо перейти в АИС Е-Услуги в заявление воспитанника в раздел Редактирование-Заявитель и проверить правильность написания адреса прописки и регистрации (должны быть выбраны из справочника)



Спасибо за внимание!

МИНИСТЕРСТВО ОБРАЗОВАНИЯ, НАУКИ И МОЛОДЕЖНОЙ ПОЛИТИКИ КРАСНОДАРСКОГО КРАЯ

ИНСТИТУТ РАЗВИТИЯ ОБРАЗОВАНИЯ КРАСНОДАРСКОГО КРАЯ

Логин
.....
Регистрация
Забыли пароль? **Войти**

Главная » Вебинары

Вебинары

Объявления

Итоги вебинаров

ГЛАВНАЯ
НОВОСТИ
СВЕДЕНИЯ ОБ ОБРАЗОВАТЕЛЬНОЙ ОРГАНИЗАЦИИ
ИНСТИТУТ
ОБУЧЕНИЕ
МЕРОПРИЯТИЯ

Контакты:

САЙТ: iro23.ru

ЭЛ.ПОЧТА: iac@iro23.ru sgo-support@iro23.ru

ТЕЛ.: 8(861)203-53-06



27 сентября

Уважаемые коллеги!

Поздравляем вас с Днем работника дошкольного образования!

Желаем счастливых и безоблачных дней, здоровья, любви, успехов, благополучия и профессионального роста!

Спасибо вам за вашу работу!

