



**Муниципальное дошкольное образовательное
учреждение
Детский сад комбинированного вида №34 г.
Сочи**

**«Психолого-педагогическое сопровождение
научно-исследовательской деятельности
дошкольников»**

**Жовгурян Галина Николаевна,
воспитатель МДОБУ детский сад
комбинированного вида №34**



Проблемные
ситуации

Новизна

Самостоятельность

Активность





1. Выдвигать гипотезы

2. Наблюдать и анализировать

3. Обобщать

4. Делать выводы





Лаборатория юных почемучек





Правила поведения в лаборатории

~~1. Ничего не трогайте руками без разрешения~~

~~2. Сначала посмотрите, а потом делайте~~



Занятие или исследование?





Утверждения взрослого не являются частью детского опыта





Новый мир

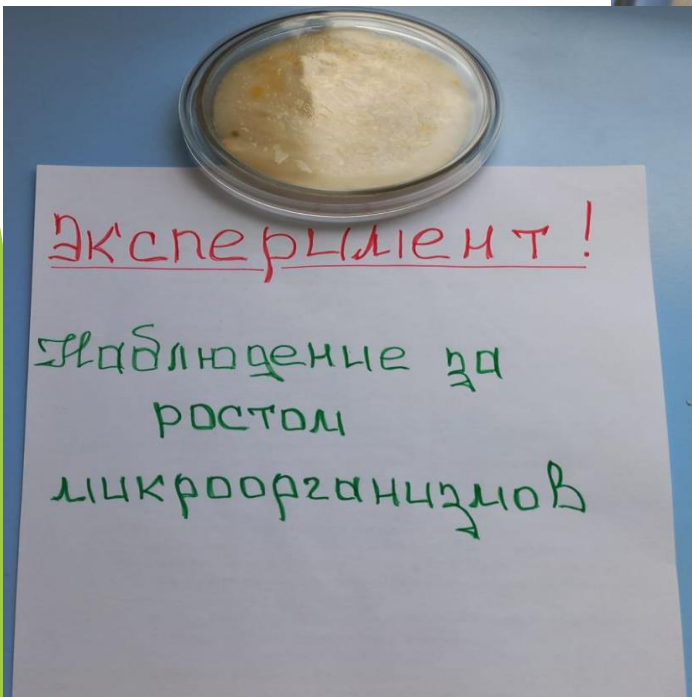


2 недели

Начало эксперимента



4 дня





Педагогическое сопровождение
исследовательской деятельности - это
оказание помощи в познании
окружающего мира





Задачи, которые решает педагог при сопровождении ребенка в исследовательской деятельности



- 1. Привитие ребенку исследовательских качеств**
- 2. Развитие творческой личности**
- 3. Развитие языковой и коммуникативной компетенции**





1. Привитие ребенку исследовательских качеств





2. Развитие личности исследователя





3. Развитие языковой и коммуникативной компетенции



Наш агропарк





Решили - сделаем!

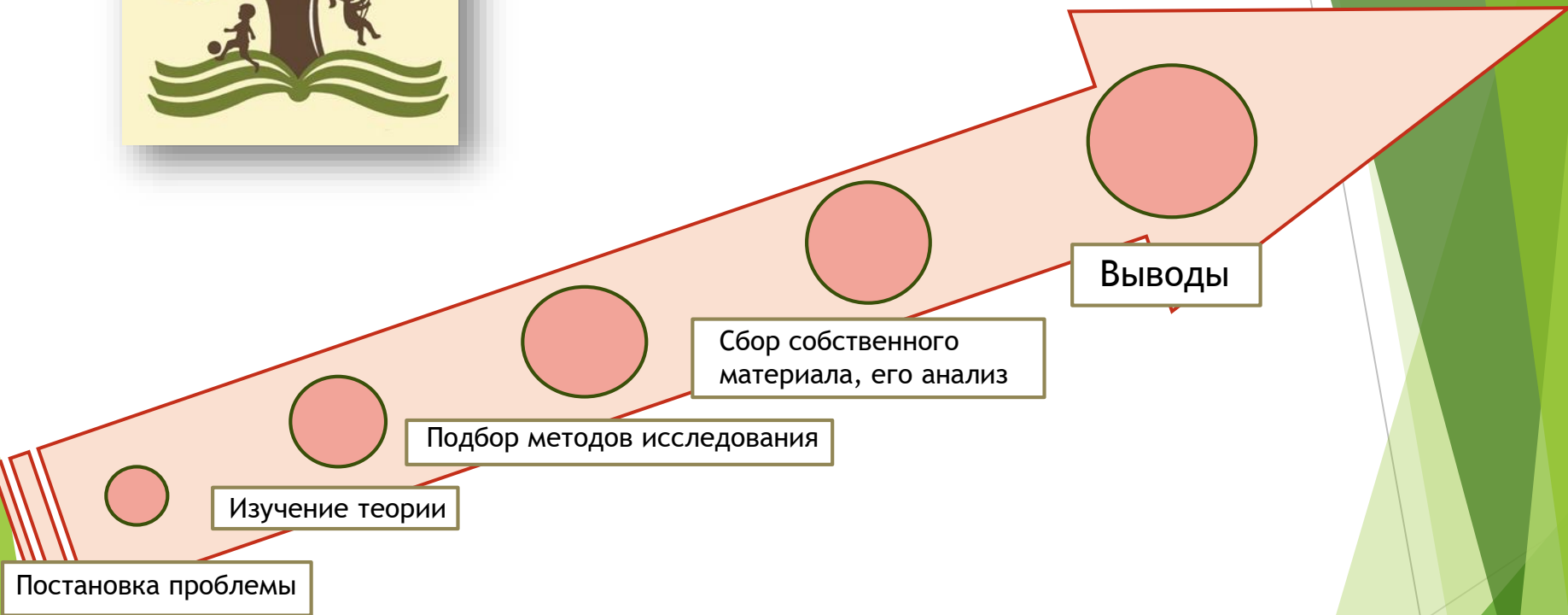


Луковицы крокус-шафрана

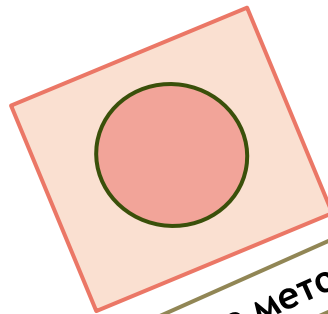


Что влияет на развитие растений?





Алгоритм хода исследования

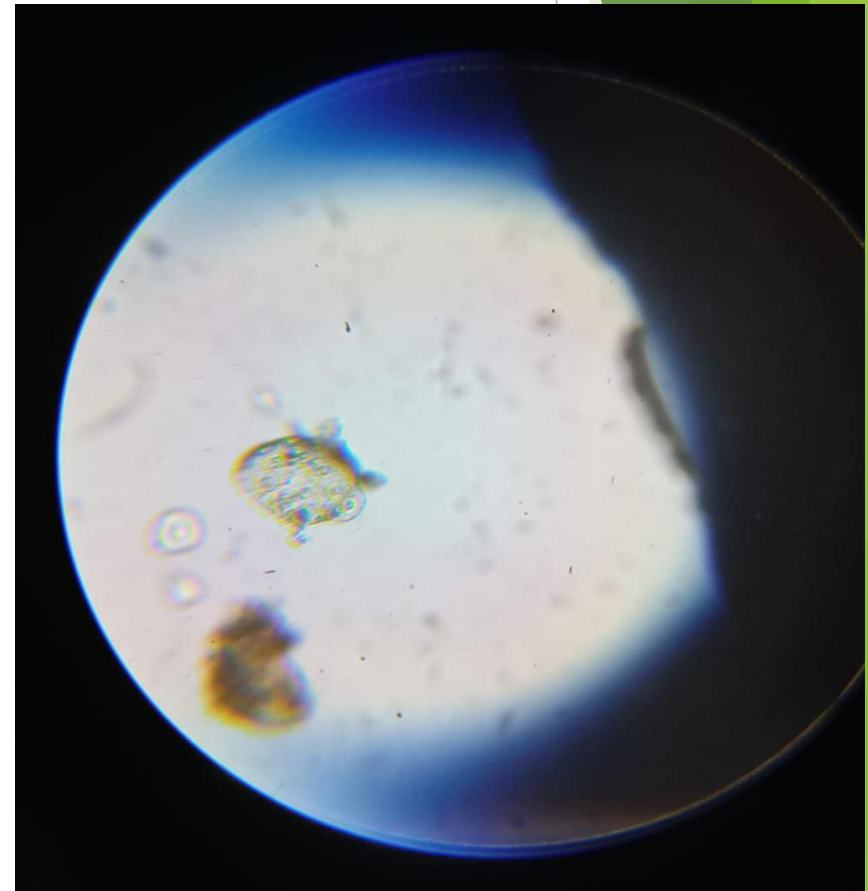


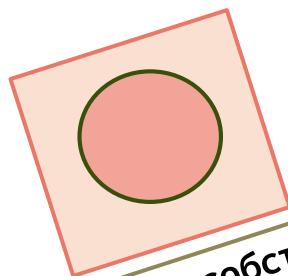
Подбор методов исследования





Кто живет в почве?





Сбор собственного
материала, его анализ



Расположение почвенных слоев

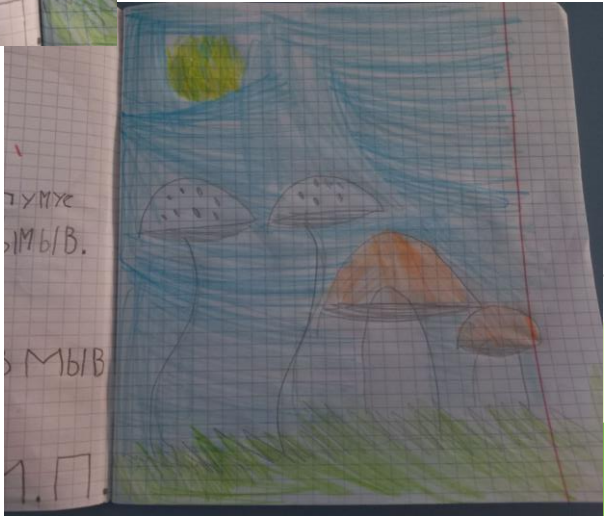


Макет - заместитель изучаемой системы





Фиксация исследований





Во время проведения исследования дошкольники учатся





Всероссийский конкурс исследовательских работ



Всероссийский этап



Краевой этап



Муниципальный этап



Практическое значение

1. На территории агропарка высадить крокус-шафран.
2. Адаптировать почву под это растение.

Задачи

- добавить песок
- внести известь





Создание ситуации успеха





КОНКУРС ИССЛЕДОВАТЕЛЬСКИХ РАБОТ
И ТВОРЧЕСКИХ ПРОЕКТОВ
ДОШКОЛЬНИКОВ И МЛАДШИХ ШКОЛЬНИКОВ



Я-ИССЛЕДОВАТЕЛЬ



АДМИНИСТРАЦИЯ
МУНИЦИПАЛЬНОГО
ГОРОДСКОГО ОКРУГА
КРАСНОДАР

ОБЩЕРОССИЙСКОЕ
ОБЩЕСТВЕННОЕ
ДВИЖЕНИЕ
«ИССЛЕДОВАТЕЛЬ»

УПРАВЛЕНИЕ ПО
АДМИНИСТРАЦИИ МУН.
ГОРОДСКОГО ОКРУГА

НАУКЕ
РАЗВИТИЯ
И ГУМАНИТАРНОМУ
ОБРАЗОВАНИЮ

МБУ ДО «ЦЕНТРА
И ГУМАНИТАРНОМУ
ОБРАЗОВАНИЮ



Поддержка родителей - очень важна



Критерии сформированности исследовательских способностей детей дошкольного возраста

1. Видеть проблему
2. Задавать вопросы
3. Выдвигать предположения
4. Формулировать понятия, классифицировать объекты и явления
5. Проводить эксперимент, наблюдать
6. Формулировать выводы и делать умозаключения
7. Доказывать и защищать выдвинутые идеи





Мы -
победители!





Спасибо за внимание!

