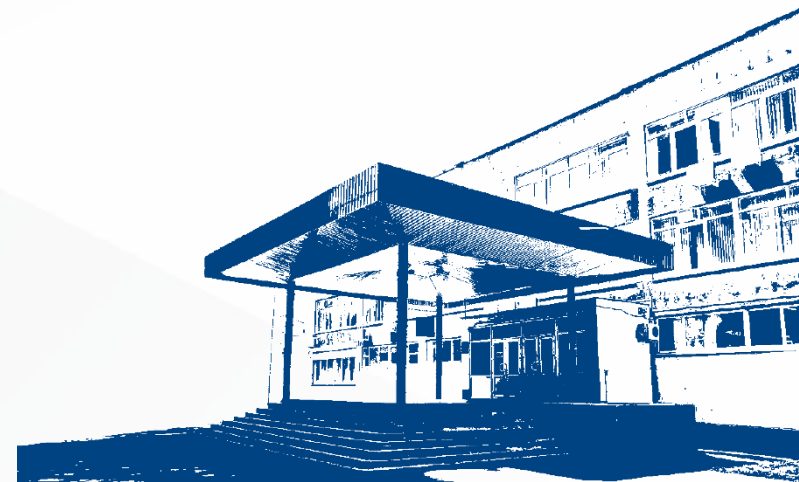




Контроль внесенной информации и подготовка к выгрузке данных в ФГИС ДДО из «Автоматизированной системы управления сферой образования Краснодарского края» (модуль ДОО)





ФГИС ДДО

Контингент

Актуальный спрос

Отложенный спрос

ЮФО Краснодарский край Все муниципальные образования

Общая численность детей на территории субъекта РФ (данные Росстата на 1 января 2020 г.)	Численность детей, охваченных дошкольным образованием	Численность детей, не обеспеченных местом в дошкольных образовательных организациях	Численность детей, поставленных на учет для предоставления места в дошкольных образовательных организациях
от 0 до 8 лет	241 086	0	75 137
от 0 до 7 лет	238 098	0	75 005
от 3 до 7 лет	201 537	0	13 747
от 0 до 3 лет	36 561	0	61 258

Выберите группу показателей: Контингент

Выберите дату: Актуальные данные

Выберите типы и статус садов: Все типы ДОО Все статусы

Выберите режим работы и направленность: Все режимы работы Все типы групп

Выберите возраст ребенка и дату его расчета: от 2 месяцев до 8 лет на текущую дату

от 0 до 8 лет от 0 до 3 лет от 1,5 до 3 лет от 3 до 7 лет от 7 лет и старше

Примечание: ежедневно утром – контингент, вечером - актуальный спрос



Контингент дошкольных групп

1. Дошкольная группа – группа в детском саду – группа в АИС СГО – группа в АИС «Е-Услуги. Образование»:
 - а) тип, учитывая специализацию группы (если есть);
 - в) режим пребывания
2. $5 \leq$ Максимальная наполняемость (все типы групп, кроме семейных) ≤ 49 ;
Фактическая наполняемость (все типы групп, кроме семейных) ≤ 49 ;
 $3 \leq$ Максимальная наполняемость семейных групп;
 $3 \leq$ Фактическая наполняемость семейных групп
3. Название и возрастной диапазон группы
4. Разность между Максимальной и Фактической наполняемостью
5. Количество мест для перевода может быть равно 0 или положительной разности между Максимальной и Фактической (в пользу Максимальной) наполняемости



Редактирование дошкольных групп в АИС СГО

← Список групп

+ Добавить

Группа	Возрастная категория	Возрастной диапазон	Образовательные программы	Тип группы	Специализация группы	Доп. специализация группы	Режим пребывания
1 старшая	одновозрастная	2 мес. - 1 год	Общеразвивающая программа	общеразвивающая	Без ограничений (I группа здоровья)		полный день

Для просмотра и редактирования данных группы необходимо перейти по вкладкам Обучение-Группы и нажать на Название группы



Дошкольные группы

1. Число мест в компенсирующих и комбинированных группах должно быть приведено в соответствие с СанПиН 2.4.3648-20;
2. Разница между столбцами максимальная и фактическая наполняемость не должна превышать 2;
3. Число мест в группах (максимальная наполняемость) и площади групп должны соответствовать друг другу. Для направленности дошкольной группы «Общеразвивающая», «Оздоровительная», «Для детей раннего возраста», «Присмотр и уход», «Семейные дошкольные группы» отношение площади дошкольной группы к максимальной наполняемости дошкольной группы должно быть **не меньше 1,5 и не больше 3.**



Дошкольные группы





Дошкольные группы

Наименование	Максимальная наполня	Фактическая наполняемо	Переполнение
Ленинградский муниципальный рай	10	23	2,3
Новопокровский муниципальный ра	15	48	3,2
Северский муниципальный район	17	40	2,352941176
город Новороссийск	5	15	3
город-курорт Геленджик	5	13	2,6
город-курорт Геленджик	5	11	2,2
город-курорт Геленджик	10	27	2,7



Дошкольные группы

Муниципалитет	Направленность	Максимальная наполняемость	Площадь	Несоответствие
Крыловский муниципальный район	Общеразвивающая	31	34	1,096774194
Крыловский муниципальный район	Общеразвивающая	31	32	1,032258065
Новокубанский муниципальный рай	Общеразвивающая	20	27	1,35
Новопокровский муниципальный ра	Общеразвивающая	40	41	1,025
Новопокровский муниципальный ра	Общеразвивающая	45	44	0,977777778
Новопокровский муниципальный ра	Общеразвивающая	45	51	1,133333333
Новопокровский муниципальный ра	Присмотр и уход	49	66	1,346938776
Северский муниципальный район	Общеразвивающая	36	40	1,111111111
Северский муниципальный район	Общеразвивающая	41	38	0,926829268
Успенский муниципальный район	Общеразвивающая	24	34	1,416666667
Усть-Лабинский муниципальный рай	Общеразвивающая	38	48	1,263157895
Усть-Лабинский муниципальный рай	Общеразвивающая	39	54	1,384615385
город Краснодар	Общеразвивающая	10	12	1,2
город Краснодар	Общеразвивающая	10	12	1,2



Завышенная площадь дошкольных групп

Муниципалитет	Направленность	Максимальная наполняемость	Фактическая наполняемость	Площадь
Белореченский муниципальный район	Общеразвивающая	23	23	162
Мостовский муниципальный район	Общеразвивающая	5	5	182
Тбилисский муниципальный район	Общеразвивающая	35	32	196
Успенский муниципальный район	Общеразвивающая	20	22	171
город-курорт Сочи	Общеразвивающая	31	31	163
город-курорт Сочи	Общеразвивающая	31	31	162
город-курорт Сочи	Общеразвивающая	37	37	161
город-курорт Сочи	Общеразвивающая	23	23	155



Проверка очередников

ФГИС ДДО	ЮФО	Краснодарский край	Все муниципальные образования					
				Общая численность детей на территории субъекта РФ (данные Росстата на 1 января 2020 г.)	Численность детей, охваченных дошкольным образованием	Численность детей, не обеспеченных местом в дошкольных образовательных организациях	Численность детей, поставленных на учет для предоставления места в дошкольных образовательных организациях	
ПОКАЗАТЕЛИ				от 0 до 8 лет	0	241 086	0	75 137
ОТЧЕТНЫЕ ФОРМЫ				от 0 до 7 лет	0	238 098	0	75 005
АНАЛИЗ ЗАГРУЗКИ				от 3 до 7 лет	0	201 537	0	13 747
				от 0 до 3 лет	0	36 561	0	61 258



Проверка очередников от 0 до 7 лет

Дошкольники

Реестры > Заявления > Дошкольники

Заявление на перевод: Нет

Статус: Очередник

Желаемая дата зачисления: \geq 01.11.2018 \leq 01.11.2023

Возраст (Ребёнок): $>$ 0 л. 0 м. $<$ 7 л. 0 м.

Возраст рассчитывается на: 01.12.2023

Выберите фильтр: Название фильтра

Применить

Проверка статусов:
Очередник,
Распределен,
Распределен временно

Дата расчета возраста,
начиная с **01.11.2018** и
последующие дни



Проверка очередников старше 7 лет

- 1) Очередник; 2) Распределен;
- 3) Распределен временно;
- 4) Направлен; 5) Направлен на временное зачисление;
- 6) Оформление документов.

Дата расчета возраста,
начиная с **01.09.2022** и
последующие дни

Дошкольники

Реестры > Заявления > Дошкольники

Заявление на перевод	Нет	<input type="button" value="x"/>
Статус	Очередник	<input type="button" value="x"/>
Желаемая дата зачисления	<input type="text" value="≥ 01.11.2023"/> <input type="checkbox"/> <input type="text" value="≤ 01.11.2024"/> <input type="checkbox"/>	<input type="button" value="x"/>
Возраст (Ребёнок)	> 7 л. 0 м. <input checked="" type="checkbox"/>	<input type="button" value="x"/>
	< 100 л. 0 м. <input checked="" type="checkbox"/>	
Возраст рассчитывается на	29.11.2023	



Проверка данных в ФГИС ДДО

КОНТИНГЕНТ групп семейного воспитания – показатель 21

ПОКАЗАТЕЛИ

- ОТЧЕТНЫЕ ФОРМЫ
- АНАЛИЗ ЗАГРУЗКИ
- АУДИТ
- МОНИТОРИНГ МЕСТ
- ПОДТВЕРЖДЕНИЕ
- КОНТАКТНЫЕ ЛИЦА
- КАРТА ДОО
- ОТЧЁТЫ

от 0 до 7 лет	0	200 000	0	10 000
от 3 до 7 лет	0	201 537	0	13 747
от 0 до 3 лет	0	36 561	0	61 258

Выберите показатели для формирования отчета

Выберите группу показателей: Все показатели | **Показатель 21**

Выберите дату: Актуальные данные

Выберите типы и статус садов: Все типы ДОО | Все статусы

Выберите возраст ребенка и дату его расчета: от 2 месяцев | до 8 лет

от 0 до 8 лет от 0 до 3 лет от 1,5 до 3 лет от 3 до 7 лет от 7 лет и старше

Общая численность детей, получающих дошкольное образование в семейных дошкольных группах
Дата расчета возраста детей: на текущую дату
Краснодарский край: 530

Всего: 530 чел.

7,5 - 8	3
7 - 7,5	13



Проверка данных в ФГИС ДДО

КОНТИНГЕНТ групп кратковременного пребывания - показатель 27*

Возрастная группа	Показатель 27	Показатель 28	Показатель 29	Показатель 30
от 0 до 7 лет	0	201 537	0	13 747
от 3 до 7 лет	0	36 561	0	61 258

Выберите показатели для формирования отчета

Выберите группу показателей: Все показатели | **Показатель 27**

Выберите дату: Актуальные данные

Выберите типы и статус садов: Все типы ДОО | Все статусы

Выберите возраст ребенка и дату его расчета: от 2 месяцев | до 8 лет

от 0 до 8 лет от 0 до 3 лет от 1,5 до 3 лет от 3 до 7 лет от 7 лет и старше

Общая численность детей, зачисленных в группы кратковременного пребывания детей
Дата расчета возраста детей: на текущую дату
Краснодарский край: 6 755

Всего: 6 755 чел.

*Примечание: количество воспитанников, **зачисленные в группы**, у которых в АИС СГО – Обучение – Группы – в параметрах группы указан режим: кратковременный



Проверка данных в ФГИС ДДО

КОНТИНГЕНТ, который посещает группы в режиме кратковременного пребывания - **показатель 28***

The screenshot displays the FGIS DDO interface. On the left is a navigation menu with items: ПОКАЗАТЕЛИ (highlighted), ОТЧЕТНЫЕ ФОРМЫ, АНАЛИЗ ЗАГРУЗКИ, АУДИТ, МОНИТОРИНГ МЕСТ, ПОДТВЕРЖДЕНИЕ, КОНТАКТНЫЕ ЛИЦА, КАРТА ДОО, and ОТЧЁТЫ. The main area shows a table of indicators with the following data:

от 3 до 7 лет	0	201 537	0	13 747
от 0 до 3 лет	0	36 561	0	61 258

Below the table is a filter configuration panel with the following settings:

- Выберите группу показателей: Все показатели
- Выберите дату: Актуальные данные
- Выберите типы и статус садов: Все типы ДОО, Все статусы
- Выберите возраст ребенка и дату его расчета: от 2 месяцев, до 8 лет
- Radio buttons: от 0 до 8 лет, от 0 до 3 лет, от 1,5 до 3 лет, от 3 до 7 лет, от 7 лет и старше

At the bottom, a summary box states: "Общая численность детей, посещающих ДОО в режиме кратковременного пребывания. Дата расчета возраста детей: на текущую дату. Краснодарский край: 7 260". To the right, a bar chart shows data for age groups: 7,5 - 8 (84) and 7 - 7,5 (103). The total count is "Всего: 7 260 чел.".

*Примечание: количество **воспитанников, у которых в АИС СГО – Управление – Воспитанники – личная карточка ребенка – Дополнительная информация – отмечен Режим пребывания в группе: кратковременного пребывания**



Проверка данных в ФГИС ДДО

КОНТИНГЕНТ детей с ОВЗ и детей-инвалидов

от 3 до 7 лет 0 210 292 0

от 0 до 3 лет 0 36 971 0

ОТЧЕТНЫЕ ФОРМЫ

АНАЛИЗ ЗАГРУЗКИ

АУДИТ

МОНИТОРИНГ МЕСТ

ПОДТВЕРЖДЕНИЕ

КОНТАКТНЫЕ ЛИЦА

КАРТА ДОО

ОТЧЁТЫ

Выберите отчет

Месяц

Построить отчет

Доступность дошкольного образования

Доступность дошкольного образования

Мониторинг обеспечения доступности дошкольного образования (сводный)

Мониторинг обеспечения доступности дошкольного образования (городская местность)

Мониторинг обеспечения доступности дошкольного образования (сельская местность)

Мониторинг обеспечения доступности дошкольного образования (аналитика)

Количество детей, желающих сменить дошкольную образовательную организацию

Количество детей, желающих сменить дошкольную образовательную организацию (причины)

Мониторинг численности детей, получающих услуги по дошкольному образованию в группах для детей с ОВЗ

Мониторинг численности детей, получающих услуги по дошкольному образованию в группах для детей с ОВЗ во всех типах ДОО

Общая численность детей с ОВЗ

Общая численность детей с ОВЗ и инвалидов

Количество ДОО по типу собственности

Тип ОВЗ должен быть обязательно:

- у всех воспитанников компенсирующих групп
- у нескольких воспитанников комбинированных групп



Тип ОВЗ в личной карточке воспитанника (АИС СГО)

Тип ОВЗ должен быть обязательно:

- у всех воспитанников компенсирующих групп
- у нескольких воспитанников комбинированных групп

Выгружаются в ФГИС ДДО воспитанники с отметками и по умолчанию все воспитанники компенсирующих групп:

Проставляется в личной карточке ребенка АИС СГО:

- Занимает вакантное место с ОВЗ – Да
- Тип ограничения возможностей здоровья (выбор из списка)

Проверка: АИС СГО - Дополнительные отчеты - *Отчет по полю ОВЗ*



Проверка данных в ФГИС ДДО

СВОБОДНЫЕ МЕСТА

ПОКАЗАТЕЛИ				
ОТЧЕТНЫЕ ФОРМЫ				
АНАЛИЗ ЗАГРУЗКИ				
АУДИТ				
МОНИТОРИНГ МЕСТ				
ПОДТВЕРЖДЕНИЕ				
КОНТАКТНЫЕ ЛИЦА				
КАРТА ДОО				

Возраст	Свободные места	Занятые места	Итого
от 3 до 7 лет	0	201 537	13 747
от 0 до 3 лет	0	36 561	61 258

Выберите показатели для формирования отчета

Выберите группу показателей:

Выберите дату:

Выберите типы и статус садов:

Выберите режим работы и направленность:

Выберите возраст ребенка и дату его расчета:

от 0 до 8 лет от 0 до 3 лет от 1,5 до 3 лет от 3 до 7 лет от 7 лет и старше



Проверка данных в ФГИС ДДО

Свободные места в ФГИС ДДО рассчитываются **для каждой дошкольной группы**, исходя из правила:

«Свободные места» = «Макс.наполн» — «Факт.наполн» — «Количество мест, на которые направлены дети» — «Места для перевода»



Внесение данных в АИС СГО

Показатель 29: Прогнозируемое уменьшение контингента в связи с переходом в школу

Скриншот интерфейса АИС СГО. В левом меню выделен пункт «ПОКАЗАТЕЛИ». В центре экрана отображены данные по показателю 29: «Прогнозируемое уменьшение контингента в связи с переходом в школу». Всплывающее меню позволяет выбрать группу показателей («Показатель 29»), дату («Актуальные данные»), типы ДОО («Все типы ДОО»), статусы («Все статусы») и возраст ребенка («от 0 до 8 лет»). В нижней части экрана отображены подзаголовок, дата расчета («на текущую дату») и итоговое значение: «Краснодарский край: 26 920».

Возрастная группа	0	200 000	0	70 000
от 3 до 7 лет	0	201 537	0	13 747
от 0 до 3 лет	0	36 561	0	61 258

Выберите группу показателей: Все показатели | **Показатель 29**

Выберите дату: Актуальные данные

Выберите типы и статус садов: Все типы ДОО | Все статусы

Выберите возраст ребенка и дату его расчета: от 2 месяцев | до 8 лет

от 0 до 8 лет от 0 до 3 лет от 1,5 до 3 лет от 3 до 7 лет от 7 лет и старше

Прогнозируемое уменьшение контингента в связи с переходом в школу
Дата расчета возраста детей: на текущую дату
Краснодарский край: 26 920

Всего: 26 920 чел.

Примечание: АИС СГО - Личная карточка ребенка - Дополнительная информация - **Планирует уйти из ДОО по окончании текущего учебного года в связи с зачислением в 1 класс - Да**



Проверка данных в ФГИС ДДО

ПРОВЕРКА дошкольных групп и контингента в течение дня

The screenshot displays the FGIS DDO web interface. At the top, the word "Образование" (Education) is visible. A navigation bar contains four main sections: "Отчёты" (Reports), "Справочники" (Reference), "Реестры" (Registers), and "Комплектование" (Enrollment). The "Отчёты" section is highlighted with a red box. Below this, a sidebar menu lists three options: "Сводная информация по группам" (Summary information by groups), "Сводная информация по ДОО" (Summary information by DDO), and "Сводная информация по зданиям ДОО" (Summary information by DDO buildings). The "Сводная информация по группам" option is also highlighted with a red box. The main content area shows the title "Сводная информация по группам" and a breadcrumb trail: "Отчёты > Сводная информация по группам". Below the breadcrumb, there is a dropdown menu with the selected option "Отчёт 'Сводная информация по группам'". At the bottom right of the page, there is a blue button labeled "Загрузить" (Download).



Заявления со статусом «Направлен в ДОО»

🏠 Реестры > Заявления > Дошкольники > Заявление

[✎ Редактирование](#) [🖨 Печать заявления](#) [🖨 Печать списка направленных](#) [Сформировать заявление о приеме](#)

[📄 МВД](#) [👤 ЕЛК](#)



Родительская плата в ДОО

Родительская плата в ДОО

[Настройки](#) > Родительская плата в ДОО

Данные для расчета показателей

[Обновить](#)

Причина изменения родительской платы

нет

Введите значение.

Ссылка на НПА

<https://krd.ru/dokumenty/dokumenty-administratsii/document-29122017101500/>

Введите ссылку, которая начинается с http:// или https://.

Принцип установления размера родительской платы

руб. в день

Сохранить

Отмена



Консультационный центр и услуги ранней помощи («Е-Услуги. Образование»)

Заполняются администратором ДОО, сохраняются им (без подтверждения муниципального администратора), в конце месяца перед заморозкой. Данные суммируются за каждый месяц, начиная с 1 января текущего календарного года. Карточка ОО – Редактирование – Данные для расчета показателей:

МАДОУ ЦРР- д/с № 2 г.Славянска-на-Кубани

Реестры > Образовательные организации > Образовательные организации > МАДОУ ЦРР- д/с № 2 г.Славянска-на-

Редактирование

- Организация
- Контактная информация
- Филиалы
- Расчетные счета
- Образовательные программы
- Особенности
- Дошкольные группы
- Классы
- Документы
- Помещения
- Прикрепленные файлы
- Данные для расчета показателей**

Славянска-... Обновить

дошкольное
е «Центр развития
Славянска-на-
азования

Сайт <http://www.dou-...>
Email zolotnichok2@...
Телефон(ы) 8614631560
Факс 0
Адрес 353560, Красно
Славянский (р-
Кубани (г), Ком
6 а

Юридический адрес Совпадает с фактическим
Доп. информация -

Данные для расчета показателей

- Наличие отдельных помещений в здании
- Условия для детей с инвалидностью и ОВЗ
- Сведения о сотрудниках
- Консультационный центр**
- Услуги ранней помощи детям**

Вернуться



Дубли АИС СГО

Отчеты – Отчеты – Список учащихся-«дублей» - Сформировать:
(образовательные организации)

Управление Пользователи Мероприятия Отчеты Движение Статистика МСОКО

← Отчеты/Список учащихся-"дублей" (образовательные организации)

Управление	МОНИМП КК		
Учебный год	2023/2024		
Период	01.11.2023	-	30.11.2023

Сформировать Сформировать PDF



Потенциальные дубли АИС «Е-Услуги. Образование»

Отчеты – Отчет по потенциальным дублям – По совпадению серии и номера документа или СНИЛС/По совпадению ФИО:

№	Фамилия	Имя	Отчество	Дата рождения	Тип документа	Номер и серия документа	Заявление
1	Иванов	Иван	Иванович	13.07.2013 00:00:00	Свидетельство о рождении	IV-АГ 000000	03201/33/181018278 - Очередник
2	Иванов	Иван	Иванович	13.07.2013 00:00:00	Свидетельство о рождении	IV-АГ 000000	03000/33/1411202295 - Зачислен

Порядок работы с отчетом:

1. Загрузить отчет;
2. Выбрать заявления со статусом Очередник (в столбце Заявление);
3. Проверить персональные данные (в случае, если несколько записей относятся к одному человеку, т.е. у записей совпадают ФИО, дата рождения, тип, номер и серия, дата выдачи документа, то объединить их в системе).

* Необходимо очень внимательно проверять персональные данные перед их объединением!



Карточка сотрудника

Основная информация: ФИО, дата рождения, пол

Дополнительная информация:

Дата приема на работу и № приказа	№ приказа	Дата приказа	Дата приема
	<input type="text"/>	<input type="text" value=""/>	<input type="text" value=""/>
Основная должность	Должность	Категория	Дата последней аттестации
	Воспитатель	<input type="text" value=""/>	<input type="text" value=""/>
Заявка на аттест. по Осн. должности	Дата аттест.	Вторая	
	<input type="text" value=""/>	Первая	
Дополнительная должность	Должность доп.	Высшая	
	<input type="text" value=""/>	Не имеет	
Заявка на аттест. по Доп. должности	Дата аттест.	Соответствие	
	<input type="text" value=""/>	Категория	
		<input type="text" value=""/>	



Карточка сотрудника

Дополнительная информация:

Награды	
Образование	
Категория работника	Основное общее Среднее (полное) общее
Подразделение	Начальное профессиональное Среднее профессиональное
Наличие ПК дома	Высшее профессиональное Послевузовское профессиональное
Декретный отпуск	(*) Высшее (*) Незаконченное высшее (*) Среднее специальное
Дата выхода на пенсию	(*) Среднее (*) Неполное среднее
Воинский учет	(*) Начальное Высшее педагогическое Среднее педагогическое

Категория работника	
Подразделение	Штатный сотрудник Совместитель
Наличие ПК дома	По договору



Карточка сотрудника. Педагогический портфолио

Педагогический портфолио

Образование



Информация не заполнена

Профессиональное научное развитие



Информация не заполнена

Курсы повышения квалификации



Информация не заполнена

Результативность образовательной деятельности педагога

Результаты освоения обучающимися образовательных программ по результатам промежуточной аттестации

Доля обучающихся, успевающих на «4» и «5» по результатам промежуточной аттестации, от общей численности обучающихся у учителя

Научно-методическая деятельность



Информация не заполнена

Второе высшее, профессиональная переподготовка



Информация не заполнена

Прикрепленные файлы

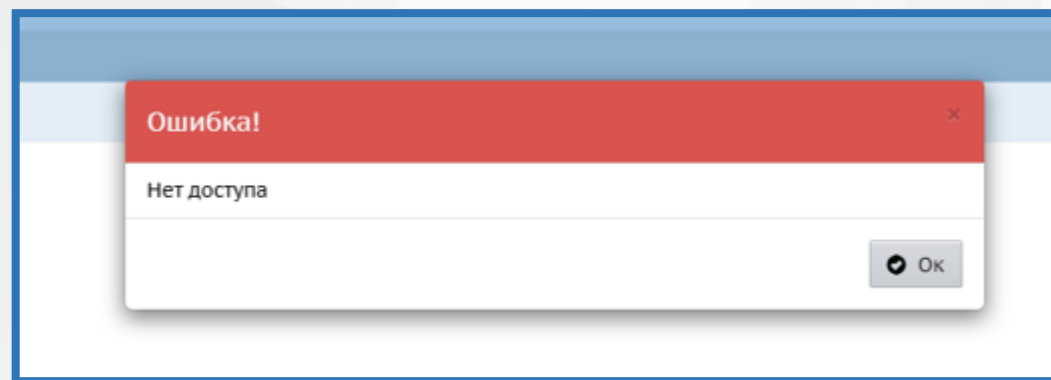


Информация не заполнена



Ошибка при вводе новой карточки сотрудника в АИС СГО

№ п/п	Ф.И.О. ↑	Пол	Основная должность	Функции пользователя
1		Ж	Воспитатель	В
2		Ж	Повар	Т
3		Ж	Воспитатель	В
4		Ж	Сторож-вахтер	Т
5		Ж	Заведующий	А З В
6		Ж	Учитель-логопед	





Ошибка в отчетах по площадям в группах СГО

МО	Адрес ДОО	Название группы	Площадь	Количество мест для детей с кратковременным режимом пребывания	Дети в личных карточках которых указан тип пребывания в группе кратковременны	
Успенский муниципальный район	352472, Краснодарский (край.), Успенский (р-н.), Марьино (с.), Центральн	старшая подготовительная	131	0	0	#ССЫЛКА!
Успенский муниципальный район	352470, Краснодарский (край.), Успенский (р-н.), Заречный (п.), Молодеж	вторая ран.возр средняя	171	0	0	#ССЫЛКА!
город Краснодар	Краснодарский (край.), Краснодар (г.), 2-я Линия (ул.), д.180	первая младшая	170	0	0	#ССЫЛКА!
город Краснодар	Краснодарский (край.), Краснодар (г.), 2-я Линия (ул.), д.180	первая ран.возраста	170	0	0	#ССЫЛКА!
город Краснодар	Краснодарский (край.), Краснодар (г.), 2-я Линия (ул.), д.180	вторая младшая	170	0	0	#ССЫЛКА!
город Краснодар	350073, Краснодарский (край.), Краснодар (г.), микрорайон Любимово, д.	1 первая младшая	669	0	0	#ССЫЛКА!
город-курорт Сочи	354208, Краснодарский (край.), Сочи (г.), Астраханская (ул.), д.7	1 вторая младшая	163	0	0	#ССЫЛКА!
город-курорт Сочи	354208, Краснодарский (край.), Сочи (г.), Астраханская (ул.), д.7	2 вторая младшая	162	0	0	#ССЫЛКА!
город-курорт Сочи	354208, Краснодарский (край.), Сочи (г.), Астраханская (ул.), д.7	3 подготовительная	155	0	0	#ССЫЛКА!
город-курорт Сочи	354208, Краснодарский (край.), Сочи (г.), Астраханская (ул.), д.7	1 средняя	189	0	0	#ССЫЛКА!
город-курорт Сочи	354208, Краснодарский (край.), Сочи (г.), Астраханская (ул.), д.7	2 средняя	161	0	0	#ССЫЛКА!
город-курорт Сочи	354208, Краснодарский (край.), Сочи (г.), Астраханская (ул.), д.7	3 средняя	159	0	0	#ССЫЛКА!
город-курорт Сочи	354208, Краснодарский (край.), Сочи (г.), Астраханская (ул.), д.7	2 старшая	155	0	0	#ССЫЛКА!
город-курорт Сочи	354208, Краснодарский (край.), Сочи (г.), Астраханская (ул.), д.7	1 старшая	154	0	0	#ССЫЛКА!
город-курорт Сочи	354208, Краснодарский (край.), Сочи (г.), Астраханская (ул.), д.7	1 подготовительная	152	0	0	#ССЫЛКА!
город-курорт Сочи	354208, Краснодарский (край.), Сочи (г.), Астраханская (ул.), д.7	2 подготовительная	161	0	0	#ССЫЛКА!



Работа с сайтом

ВСЕ МЕРОПРИЯТИЯ

ВЕБИНАРЫ

01.12.2023, вебинар «Организационное, методическое, информационно-аналитическое сопровождение реализации»

КОНФЕРЕНЦИИ, ФЕСТИВАЛИ

07.12.2023, научно-практическая конференция «Организация деятельности школьной библиотеки в условиях реализации»

ВЕБИНАРЫ

07.12.2023, вебинар «Окружность. Задание № 1 профильного ЕГЭ по математике»

ВЕБИНАРЫ

29.11.2023, вебинар по вопросам контроля внесенной информации и подготовки к выгрузке данных в ФГИС ДДО из

ВЕБИНАРЫ

21.12.2023, вебинар «Элементы теории вероятностей. Задания № 4, № 5 профильного ЕГЭ по математике»

ВЕБИНАРЫ

30.11.2023, вебинар «Планиметрия. Равнобедренный и равносторонний треугольники. Задание № 1 профильного ЕГЭ по

ОБРАЗОВАНИЕ В ЛИЦАХ

/ ВСЕ ИНТЕРВЬЮ

10 наивных вопросов директору школы



**БУЛАТОВА
Лилия Петровна**
директор школы №1
станции Динской,
Председатель краевого
профессионального
сообщества «Клуб
директоров»,
депутат районного
Совета



**ВЛАСОВА
Галина Петровна**
директор школы № 18
Тихорецкого района,
Заслуженный учитель
Кубани, призер краевого
и федерального
конкурсов, Заслуженный
учитель Кубани,
руководитель-новатор



**ОСАДЧАЯ
Рузана Анатольевна**
директор школы № 28
Мостовского района,
Победитель
профессионального
конкурса
«Директор школы Кубани
– 2023»

ПРОЕКТЫ МИНПРОСВЕЩЕНИЯ РОССИИ



Федеральная
инновационная
площадка



Инновационный
поиск



Движение вверх



Сетевые сообщества
педагогов Кубани



Сопровождение
школ с низкими
результатами
обучения



Научное сетевое
издание
"Педагогическая
перспектива"



Конкурс премий
лучшим учителям



Земский учитель



Информационно-
образовательная
среда ИРО



Цифровизация
образования
Краснодарского
края




АСУ для образования



Спасибо за внимание!

СВЕДЕНИЯ ОБ ОБРАЗОВАТЕЛЬНОЙ ОРГАНИЗАЦИИ ▾ СТРУКТУРА ▾ ОБ ИНСТИТУТЕ ▾ КОНТАКТЫ

 Государственное бюджетное образовательное учреждение
дополнительного профессионального образования
ИНСТИТУТ РАЗВИТИЯ ОБРАЗОВАНИЯ
Краснодарского края

ОБУЧЕНИЕ ▾ МЕРОПРИЯТИЯ ▾ НАУЧНО-МЕТОДИЧЕСКАЯ ДЕЯТЕЛЬНОСТЬ ▾ ВОСПИТАТЕЛЬНАЯ ДЕЯТЕЛЬНОСТЬ

ВЕБИНАРЫ

Контакты:

САЙТ: iro23.ru

ЭЛ.ПОЧТА: iac@iro23.ru, sgo-support@iro23.ru

ТЕЛ.: 8(861)203-53-06