

Ранняя диагностика,  
направленная на выявление  
отклонений в развитии  
у детей  
младшего школьного  
возраста



SCHOOLBERRY

Частная  
общеобразовательная  
школа  
Schoolberry

«Если педагогика хочет воспитать человека во всех отношениях, то она должна прежде узнать его во всех отношениях».

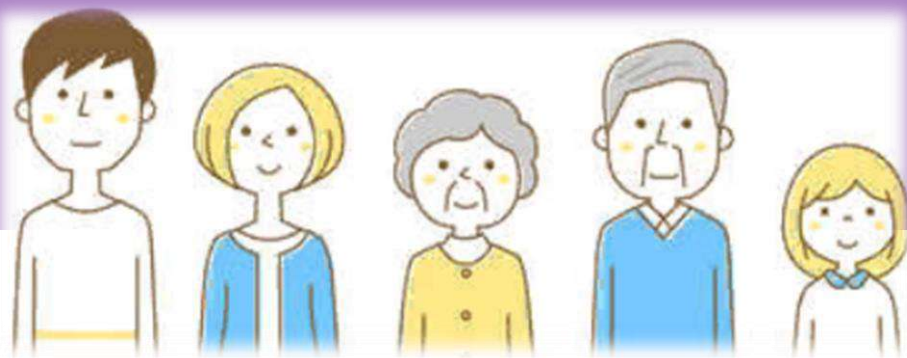
К.Д. Ушинский



SCHOOLBERRY

Частная  
общеобразовательная  
школа  
Schoolberry

Беседы с учителями и родителями, оценка образовательного процесса в школе дают основания констатировать тенденцию современной системы российского образования, когда «виновниками» школьной неуспешности называют самого обучающегося и/или его семью. Риски школьной неуспешности чаще всего объясняются тремя группами причин.



SCHOOLBERRY

Частная  
общеобразовательная  
школа  
Schoolberry



**неблагополучные семьи**



**индивидуальные  
особенности психической  
деятельности ребенка**



**личностные  
особенности ребенка**

**ПРИЧИНЫ НЕУСПЕШНОСТИ  
МЛАДШЕГО ШКОЛЬНИКА  
(взгляд учителя)**



SCHOOLBERRY

**Частная  
общеобразовательная  
школа  
Schoolberry**

При всей важности учета этих предпосылок неуспешности обучающегося необходимо определить группу собственно педагогических причин различных проблем, возникающих при изучении учебных предметов. К сожалению, в исследовании подтвердилась гипотеза, что возникновение проблем и трудностей изучения учебных предметов в начальной школе провоцируется неготовностью учителя обеспечить систематическую педагогическую помощь, внимание и поддержку обучающимся разных групп успешности.



SCHOOLBERRY

**Частная  
общеобразовательная  
школа  
Schoolberry**

По данным различных исследований затруднения в обучении по тем или иным причинам испытывают от 15 до 40% учащихся начальных классов общеобразовательной школы; причем для более чем 50% неуспевающих школьников характерна задержка психического развития, чаще всего имеющая церебрально-органическое происхождение.



SCHOOLBERRY

**Частная  
общеобразовательная  
школа  
Schoolberry**

Для предупреждения и преодоления возникающих трудностей учитель должен быть готов обеспечивать педагогическую поддержку и помощь всем обучающимся.



SCHOOLBERRY

Частная  
общеобразовательная  
школа  
Schoolberry

Именно поэтому очень важно при поступлении ребенка в школу проводить диагностику. При этом обязательно посмотреть не только уровень сформированности общеучебных навыков, но и уровень развития познавательных процессов. Здесь важны и психологические аспекты в развитии личности ребенка.



SCHOOLBERRY

**Частная  
общеобразовательная  
школа  
Schoolberry**



Происходящее в настоящее время усиление внимания к диагностическому компоненту педагогической деятельности вызвано тем, что педагогами образовательных организаций эта функция деятельности контроля и оценки недооценивается.

Вместе с тем диагностика рассматривается как средство не только установления трудностей учения, но и создания возможности корректировать образовательный процесс с целью их предупреждения, а также оказания адресной помощи каждому школьнику и тем самым существенного повышения качества образования.



SCHOOLBERRY

**Частная  
общеобразовательная  
школа  
Schoolberry**

Но данные, которые получает учитель после проведения проверочных и контрольных работ, недостаточны для того, чтобы наметить индивидуальные планы работы с обучающимися.

Здесь нужны специальные методы диагностики, которые помогут установить и достижения, и трудности обучающегося, данные об их причинах, о наиболее эффективных с точки зрения развития обучающегося следующих шагах обучения.



SCHOOLBERRY

**Частная  
общеобразовательная  
школа  
Schoolberry**

Педагогическая диагностика — это совокупность приемов контроля и оценки, использование которых позволяет выявить уровень достижения обучающимися планируемых результатов обучения (в соответствии со стандартом), качество усвоения учебного материала, установить трудности учебной деятельности и их причины с целью оптимизации учебного процесса и реализации целенаправленного индивидуально-дифференцированного подхода к обучающимся.



SCHOOLBERRY

**Частная  
общеобразовательная  
школа  
Schoolberry**

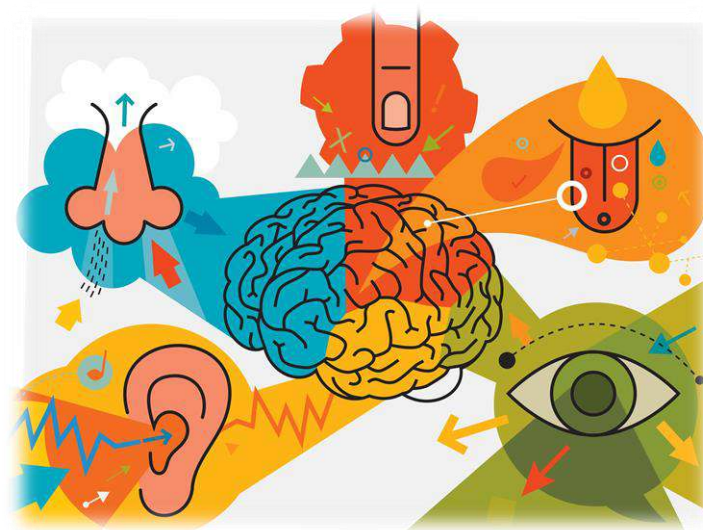
## Ранняя диагностика

Диагностика развития познавательных процессов: восприятия, внимания, памяти, мышления, речи.

Если не внести изменения в методику обучения детей, имеющих проблемы в развитии познавательных процессов, не оказать им должной педагогической поддержки, велика вероятность возникновения у таких детей трудностей в обучении.

# Восприятие

- Восприятие – это основной познавательный процесс чувственного отражения действительности, её предметов и явлений при их непосредственном воздействии на органы чувств.



# Виды восприятия

## ➤ Простые:

- восприятие величины
- восприятие цвета
- восприятие формы

## ➤ Сложные (сочетание простых видов):

## ➤ Специальные:

- восприятие пространства
- восприятие движения
- восприятие времени

# Виды восприятия

- В зависимости от того, какой анализатор играет в восприятии преобладающую роль, различают восприятие:
- зрительное;
  - слуховое;
  - осязательное;
  - кинестетическое;
  - обонятельное ;
  - вкусовое.

Низкий  
уровень развития  
фонематического  
слуха и  
фонематического  
восприятия

Велика вероятность возникновения у таких детей многочисленных ошибок:

– на уровне буквы и слога:

- 1) замены букв, обозначающих сходные в произношении и/или восприятии звуки, а также замены оптически (зрительно) и кинетически (по механизму движения руки) сходных букв;
- 2) пропуски гласных и согласных букв, пропуск слогов;
- 3) перестановки букв и слогов;
- 4) вставки гласных букв;



Низкий  
уровень развития  
фонематического  
слуха и  
фонематического  
восприятия

Велика вероятность возникновения у таких детей многочисленных ошибок:

– **на уровне слова и предложения:**

- 1) неправильная постановка ударения в слове;
- 2) нарушения понимания прочитанного;
- 3) аграмматизмы при письме и чтении;
- 4) нарушение границ слов (раздельное написание одного слова и слитное написание нескольких слов).

Низкий уровень  
развития  
зрительного  
восприятия и  
ориентировки в  
пространстве

Велика вероятность возникновения у таких детей многочисленных ошибок:

- плохо ориентируется в тетради, учебнике;
- долгое время не может найти свою парту;
- «зеркальное» написание букв и цифр;
- трудности в запоминании словарных слов

Слабое развитие  
кинестетического  
восприятия

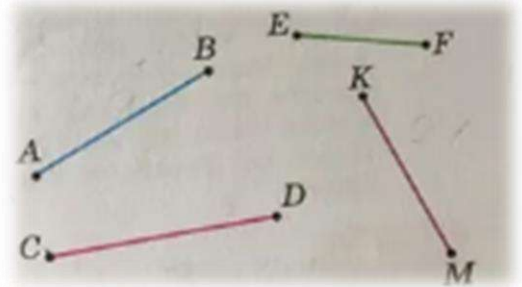
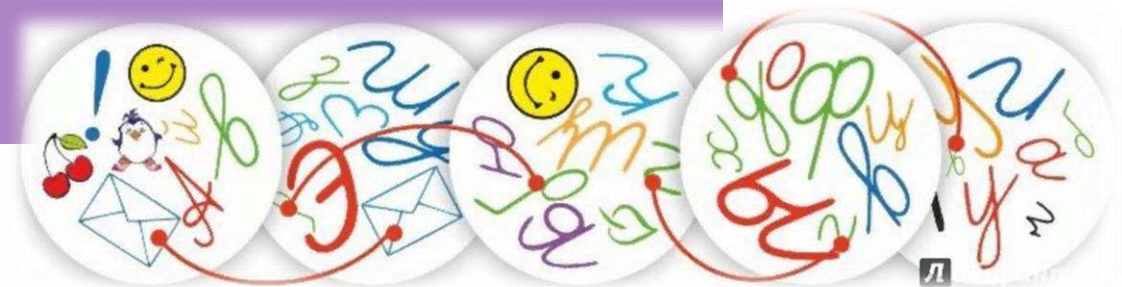
Велика вероятность возникновения у таких детей многочисленных ошибок:

- плохо ориентируется в тетради;
- трудность формирования правильной траектории движений при выполнении графического элемента;
- неустойчивый почерк;
- очень медленный темп письма

Виды восприятия:  
зрительное,  
слуховое,  
осязательное,  
кинестетическое,  
обонятельное,  
вкусовое.

## Развитие восприятия

- Игра «Измеряем на глазок».
- «Рисунки в воздухе».
- Игра «Угадай голоса».
- Игра «Твердый или мягкий?»
- Игра «Калейдоскоп букв».
- «Чудесный мешочек».



# Внимание

- **Внимание** – избирательная направленность сознания на определённый объект – внешний или внутренний.
- **Внимание** – это всегда характеристика какого-то психического процесса. Это способность человека выбирать важное для себя и сосредоточивать на нем свое восприятие, мышление, припоминание, воображение и др.



# Внимание

## ➤ Виды:

- **непроизвольное** (не зависит от нашего желания, воли, намерений. Возникает само по себе, без усилий с нашей стороны);

- **произвольное** (термин «произвольный» образован не от слова «произвол», а от слова «изволение», означающего волю, желание);

- **послепроизвольное** (переход от произвольного внимания с появлением интереса к определенной деятельности).

## Свойства внимания

- **концентрация** (степень сосредоточенности на каком либо объекте или деятельности, при отвлечении от всего остального);
- **объём** (количество объектов, которое охватывает внимание одновременно, одновременно);
- **устойчивость** (длительное удержание внимания на каком либо предмете или деятельности);

## Свойства внимания

- **распределение** (умение выполнять две или более деятельности, удерживая на них свое внимание);
- **переключение** (это сознательное или осмысленное перемещение внимания с одного предмета или действия на другие, в связи с изменением задачи деятельности).



## Слабая концентрация и устойчивость внимания

- В письменных работах пропускает буквы;
- невнимателен и рассеян;
- трудно понимает объяснение с первого раза;
- любое задание необходимо повторить несколько раз, прежде чем ученик начнет его выполнять;
- плохое знание таблицы сложения (умножения);
- постоянно отвлекается на уроках, залезает под парту, играет, ест;
- постоянно забывает дома учебные предметы

## Недостаточный объем внимания

- Неаккуратные записи в тетради;
- плохо списывает с доски;
- неразвитость орфографической зоркости;
- невнимателен и рассеян;
- постоянно переспрашивает учителя

Низкий уровень  
развития  
переключения и  
распределения  
внимания

- Постоянно переспрашивает учителя;
- плохо списывает с доски;
- низкий темп работы на уроке;
- проблемы с чтением и письмом;
- неаккуратный почерк

## Свойства внимания:

концентрация,  
объём,  
устойчивость,  
распределение,  
переключение

## Развитие внимания

- Прием обнаружения ошибок в тексте  
*Зимой в саду расцвели яблони. Внизу над ними расстилалась ледяная пустыня. В ответ я киваю ему рукой.*

## Развитие внимания

### Свойства внимания:

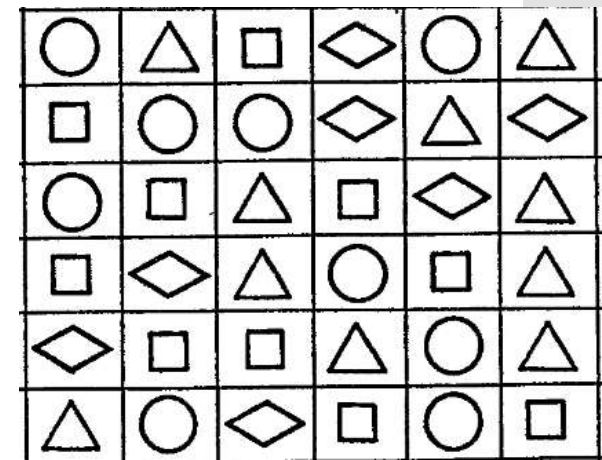
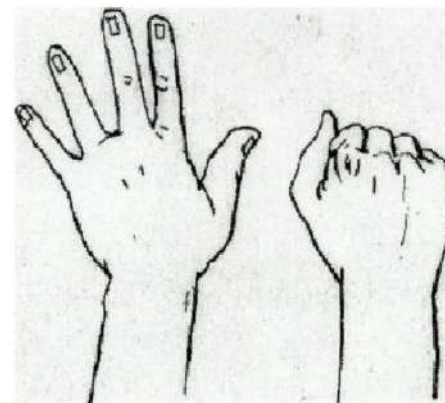
концентрация,  
объём,  
устойчивость,  
распределение,  
переключение

➤ игра «Зеркало», в которой детям предлагается вслед за ведущим повторить его движения (как отдельные движения, так и их последовательность).



## Развитие внимания

- корректурные задания с чередованием правил вычеркивания букв;
- «Тучка-Солнышко»;
- «Бой мяча».



Свойства  
внимания:

концентрация,  
объём,  
устойчивость,  
распределение,  
переключение

## Свойства внимания:

концентрация,  
объём,  
устойчивость,  
распределение,  
переключение

## Развитие внимания

- Распределение цифр в определенном порядке

12	4	34	11	30
7	31	21	37	2
28	1	16	25	33
40	19	20	39	9
13	35	6	17	24


## Свойства внимания:

концентрация,  
объём,  
устойчивость,  
распределение,  
переключение

## Развитие внимания

- Игра «Заметь все»
- Игра «Чего не стало»
- Игра «Ищи безостановочно»



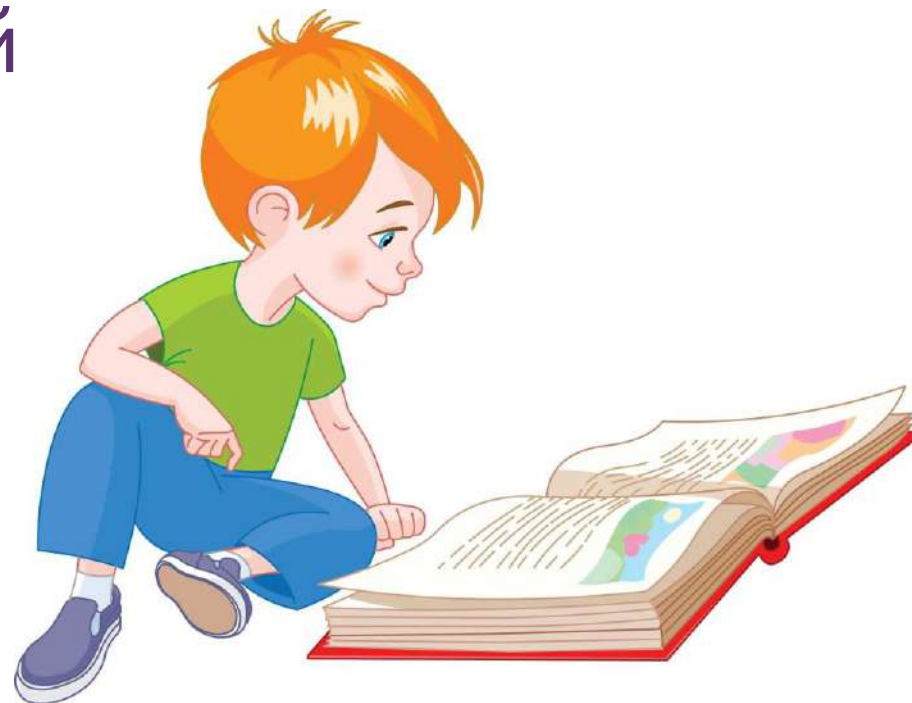


## Свойства внимания:

концентрация,  
объём,  
устойчивость,  
распределение,  
переключение

## Развитие внимания

- Чтение с помехой
- Счет с помехой



Свойства  
внимания:

концентрация,  
объём,  
устойчивость,  
распределение,  
переключение

## Развитие внимания

➤ Прием «Лови ошибку!»



# Воображение

- **Воображение** – способность человека создавать новые образы путем преобразования предшествующего опыта.



## Виды воображения

- **Воссоздающее (репродуктивное) воображение**, предполагающее создание образов по словесному описанию или условному изображению,
- **Творческое (продуктивное) воображение**, которое отличается значительной переработкой исходного материала и созданием новых образов.

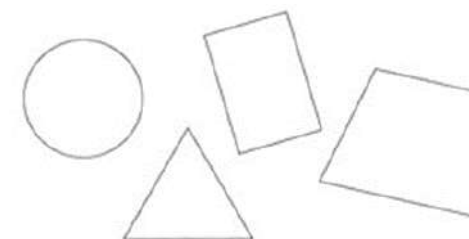
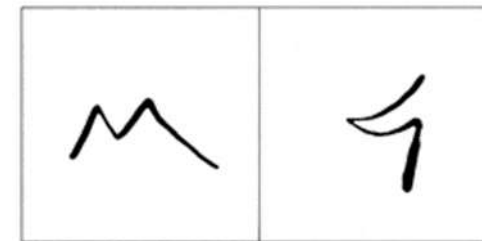


## Низкий уровень развития воображения

- отсутствует нестандартное мышление;
- не может найти другой способ решения задачи;
- не может составить рассказ, написать сочинение;
- трудности при выполнении творческой работы;
- трудно придумать интересный исследовательский проект;
- трудности в планировании своих действий

## ➤ Развитие воображения

- Чтение книг.
- «Нарисуй героя».
- Игра «Делай, как я!».
- Игра «Угадай рисунок».
- «Незаконченные фигуры».
- «Составь фигуру из элементов».



Виды  
воображения:  
воссоздающее  
(репродуктивное),  
творческое  
(продуктивное)

➤ Развитие воображения

➤ Игры. «А что произойдет, если...»

- У тебя вырастут крылья...

- Твоя любимая игрушка оживет...

- У тебя дома поселится говорящая собака...

➤ «Для чего можно использовать эту вещь?»



Виды  
воображения:  
воссоздающее  
(репродуктивное),  
творческое  
(продуктивное)

# Мышление

- **Мышление** – творческий познавательный процесс, обобщённо и опосредованно отражающий отношения предметов и явлений, законы объективного мира.





## Операции мышления

- анализ
- синтез
- сравнение
- абстрагирование
- обобщение
- конкретизация
- классификация



# Мышление

- **Виды мышления:**
- наглядно-действенное;
- наглядно-образное;
- словесно-логическое.



## Низкий уровень развития мышления

- Трудности в понимании задания;
- испытывает трудности при решении математических задач;
- долгое время не может найти свою парту;
- трудности установления связей между свойствами и предметами;
- неумение формулировать свои мысли;
- испытывает затруднения при пересказе текста;
- трудности планирования деятельности;
- неумение создавать новые образы в творческих занятиях.

Виды мышления:  
наглядно-  
действенное;  
наглядно-  
образное;  
словесно-  
логическое.

➤ Развитие мышления  
кубики, «Лего», оригами, различные  
конструкторы и т.д.



Виды мышления:  
наглядно-  
действенное;  
наглядно-  
образное;  
словесно-  
логическое.

## ➤ Развитие мышления

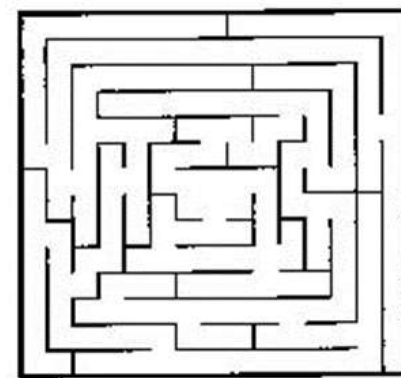
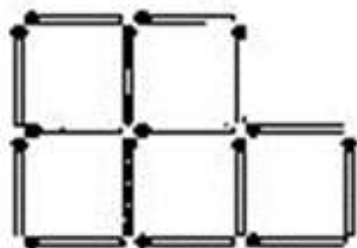
- работа по образцу, по инструкции, по собственному замыслу, сюжетно-ролевые игры;
- «Что может быть красным?»
- «Найди отличия».



Виды мышления:  
наглядно-  
действенное;  
наглядно-  
образное;  
словесно-  
логическое.

## ➤ Развитие мышления

- игры и задачи со спичками;
- лабиринты;
- загадки;
- вопросы со словами «почему» и «как»;
- придумывание недостающих частей рассказа...



# Память

- **Память** – это запечатление, сохранение, последующее узнавание и воспроизведение следов прошлого опыта.
- **Виды:**
  - наглядно-образная
  - словесно-логическая
  - эмоциональная







# Виды памяти

- По длительности хранения информации:
  - кратковременная
  - долговременная

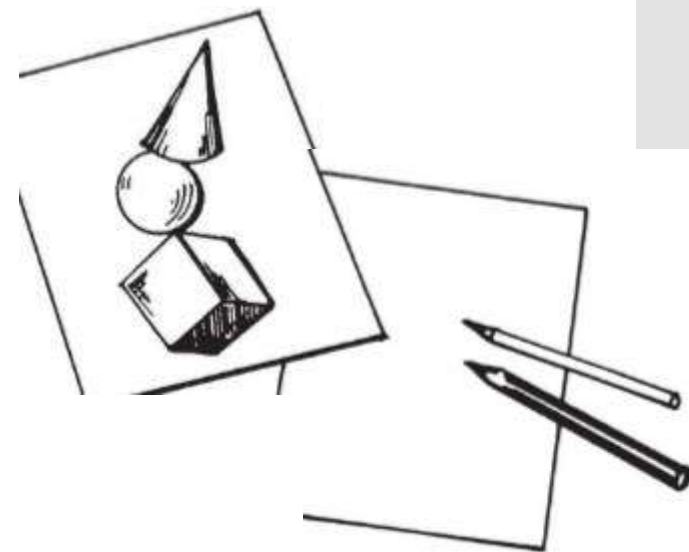


## Низкий уровень развития памяти

- Плохое знание таблицы сложения (умножения);
- плохо списывает с доски;
- постоянно переспрашивает учителя;
- долгое время не может найти свою парту;
- испытывает затруднения при пересказе текста;
- неразвитость орфографической зоркости;

Виды памяти:  
слуховая,  
зрительная,  
двигательная,  
смешанная

- Запомни картинки.
- Повтори движения.
- Добавь свое  
«Я положу в сумку...»
- Запомни фигуры и нарисуй.



Диагностика познавательного развития показывает реальные достижения ребенка, сложившиеся в ходе воспитания и обучения.

- Но следует иметь в виду, что в случаях серьезных недостатков в умственном развитии необходимо применять не только метод психолого-педагогического эксперимента, но и другие методы: изучение истории развития ребенка, наблюдение за поведением и игрой.
- В более сложных случаях требуется клиническое, нейрофизиологическое, патопсихологическое изучение ребенка.





## Основные параметры оценки умственной деятельности ребенка:

принятие задания

способы выполнения задания

обучаемость в процессе обследования

отношение к результату своей деятельности

## Качественный анализ результатов диагностики

- **качественный анализ результатов диагностики** – его содержание определяют параметры:
  - отношение ребенка к заданиям;
  - способы ориентировки в условиях задания;
  - характер его ошибок;
  - отношение к результату своей деятельности.
- При этом необходимо определить уровень психического развития ребенка и его личностные особенности. Качественный анализ не противопоставляется учету количественных данных, и они выступают во взаимосвязи.

Комплексное  
возрастное  
изучение  
ребенка с учетом  
его социальной  
ситуации  
развития.

- Как показывает практика, в первую очередь, такое изучение необходимо детям с легкими нарушениями высшей нервной деятельности, так как отклонения у них сначала проявляются на поведенческом уровне и лишь позднее – в учебной деятельности.
- Это приводит к тому, что легкие мозговые дисфункции выявляются главным образом в школьном возрасте, когда клиническая картина становится выраженной, а психологические проблемы приобретают глубокий и генерализованный характер.

## Комплексный подход к диагностике

- **комплексный подход к диагностике** – это означает всестороннее обследование и оценка особенностей развития ребенка, охватывающее познавательную деятельность, поведение, эмоции, состояние зрения, слуха, двигательной сферы, неврологический статус, соматическое состояние.





Как бы ни был талантлив учитель, у него, безусловно, были и будут неуспевающие ученики.

Порой нам кажется, что эта проблема волнует только нас, учителей.

На самом деле, на свете нет ни одного психически здорового ребёнка, который хотел бы плохо учиться.



SCHOOLBERRY

Частная  
общеобразовательная  
школа  
Schoolberry

Все дети, переступающие порог школы первоклассниками хотят стать «хорошими учениками и учиться на одни пятёрки». А когда появляются первые двойки, сначала пропадает желание учиться, затем появляются прогулы и, наконец, мы получаем «трудного» ребёнка.



SCHOOLBERRY

Частная  
общеобразовательная  
школа  
Schoolberry

Конечно, проще всего махнуть на неуспевающего ребёнка рукой, но давайте дадим ему ещё один шанс влиться в наше школьное сообщество.



SCHOOLBERRY

Частная  
общеобразовательная  
школа  
Schoolberry