



Онлайн-платформа ГлобалЛаб совместной
проектной деятельности в образовании - решение
для образовательных организаций

Спикер: Ольга Юрьевна Руднева
руководитель общественно-научного
отдела методического центра

www.globallab.ru



ГлобалЛаб в федеральных перечнях



Перечень ЭОР



ГлобалЛаб — в Федеральном перечне ЭОР, допущенных к использованию в школах

Приказ Министерства просвещения РФ
от 04.10.2023 № 738
(зарегистрирован 02.11.2023 № 75821)

Перечень методических организаций



В перечне организаций, осуществляющих научно-методическое и методическое обеспечение образовательной деятельности

Приказ Министерства просвещения РФ
от 28.02.2022 № 96 (1086 позиция Перечня)

Наши партнеры



**МОСКОВСКАЯ
ЭЛЕКТРОННАЯ
ШКОЛА**

Московская электронная школа
Департамента образования и науки
города Москвы для организации
проектной деятельности обучающихся
использует ГлобалЛаб



Наш ресурс входит в число лучших практик, реализованных в рамках Федерального проекта «Кадры для цифровой экономики»



Платформа ГлобалЛаб рекомендована Российской электронной школой в качестве интернет-ресурса для образования

Нормативно-правовое регулирование

ФГОС общего образования

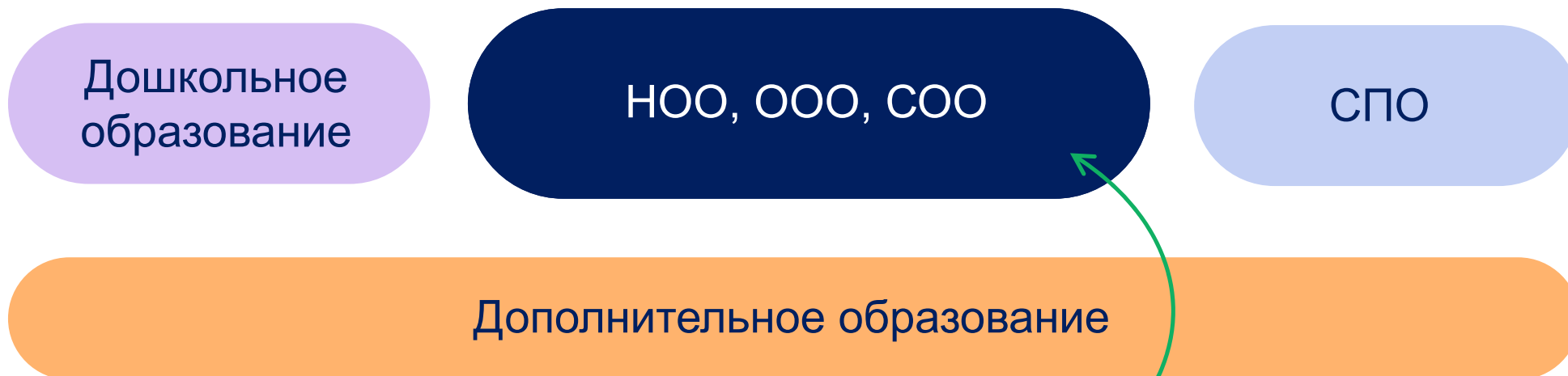
Федеральная основная образовательная программа

Примерная программа воспитания



Проектно-исследовательская деятельность

ГлобалЛаб



Платформа подходит для всех уровней образования и может использоваться для каждого, взятого в отдельности.

Система проектной и учебно-исследовательской деятельности позволяет

Расширить спектр отношений «ученик-учитель».

Сформировать у обучающихся собственный запрос на знание, которое требуется для реализации проекта/исследования, повысить мотивацию к изучению предмета.

Вовлечь обучающихся в активные формы работы, развить коммуникативные и исследовательские навыки, получить удовлетворение от видимого результата.

Развить не только учебные, но и социальные навыки обучающихся, тем самым помогая сформировать полноценную личность ребенка.



Цифровые ресурсы и инструменты

Готовые проектные задания

экономия времени педагога на подготовку и реализацию проектов

1. Использование в традиционной классно-урочной системе на разных этапах урока.
2. Предложение проектного задания в качестве домашнего задания и/или для самостоятельной работы.
3. Внеурочная деятельность (проектная деятельность, индивидуальная работа).
4. Элемент построения индивидуальной траектории обучающегося.
5. Элемент выполнения федеральной программы воспитания в качестве социального проекта.
6. Организация альтернативных форм обучения (дистанционное, «смешанное», «перевернутое»).



Серия «ГлобалЛаб для урока»
для учебно-воспитательного процесса

**Серия курсов «Экспедиция
ГлобалЛаб»** для дополнительного
образования

Чему учим?



**Навыки
коммуникации**



Принятие решений



**Критическое
мышление**



Работа в команде



Работа с данными



Мы предлагаем



- **Серия «ГлобалЛаб для урока»**
Готовые проектные задания для урочной и внеурочной деятельности
- **Серия «ГлобалЛаб-Экспедиция»**
Готовые образовательные квесты для дополнительного образования
- **Готовые проектные задания для реализации элементов Примерной программы воспитания**
- **Конструктор для создания собственных проектов как педагогами так и обучающимися**
- **Тесты с автопроверкой**



<https://globallab.org/>

Направления воспитания по ФГОС

Федеральные рабочие программы воспитания отражают новые тенденции, заданные государством в 2023 году, и конкретизируют положения ФГОС

Направление воспитания	Цель
Гражданское	Сформировать российскую гражданскую идентичность
Патриотическое	Привить любовь к Родине и уважение к народам России
Духовно-нравственное	Сформировать традиционные российские семейные ценности
Эстетическое	Приобщить к лучшим образцам отечественного и мирового искусства
Физическое	Сформировать культуру здорового образа жизни
Трудовое	Воспитать уважение к труду
Экологическое	Воспитать бережное и ответственное отношение к природе и окружающей среде
Воспитание ценностей научного познания	Сформировать стремление к познанию себя и окружающего мира

Межвозрастные

Цель: проанализировать опыт персонажей литературных произведений, поделиться мнением о прочитанных произведениях.

В зависимости от возраста участника для анализа может быть выбрана как простая для понимания литература, так и произведение, затрагивающее более сложные морально-нравственные вопросы.

7-10 лет

11-13 лет

14-15 лет

16-18 лет

ОДОБРЕНО ГЛОБАЛЛАБ

язык и литература

история

психология



ГлобалЛаб

Чему нас учит книга?

Допустим, вы только что прочитали историю, которую сочинил писатель. Вы познакомились с героями, жили их жизнью, узнали, чему их научили произошедшие в произведении события. А вас они чему-то...

👍 10 💡 102

Связаны с реальной жизнью

Цель: исследовать управление бюджетом и понять, умеют ли школьники рационально использовать карманные деньги.

Проектное задание помогает разобраться с понятием «семейный бюджет» на близком для школьника **практическом** примере — карманных деньгах, а также **связан с решением реальной жизненной задачи** — будущим планированием семейного бюджета.

РАЗРАБОТАНО ГЛОБАЛЛАБ

математика



ГлобалЛаб

Изучаем свой бюджет

У вас есть карманные деньги? Знаете ли вы, какую часть семейного бюджета они составляют?

 0  14


Библиотека проектных заданий

Карточки проектных заданий
удобно пролистывать

Информация о проектном
задании хорошо организована

Верифицированные проектные
задания ГлобалЛаб выделены

математика изобразительное искусство




railina

золотое сечение

Исторически изначально золотым сечением именовалось деление отрезка АВ точкой С на две части (меньший отрезок АС и больший отрезок ВС), чтобы для длин отрезков было верно $AC/BC = BC/AB...$

ОПУБЛИКОВАН



русский язык


ГлобалЛаб, Anastasiya

Одна великолепная цитата

Какие известные фразы вы чаще всего слышите от окружающих? А кого любите цитировать сами?

👍 53 💬 325 РАЗРАБОТАНО ГЛОБАЛЛАБ

обществознание




karevv, osobo, rudnevagllab, mig28-igg52

Роль религии в жизни современного общества

Роль религии в жизни современного общества

В современном обществе вследствие миграционных процессов на поверхность выходит не только столкновение разных культур, но возрастает и религиозная составляющая. Люди декларируют свою...

ОПУБЛИКОВАН



изобразительное искусство социология

другое обществознание

ГлобалЛаб

Современная семья и её ценности

Семья — это удивительный, незаменимый и сложный организм. Это близкие люди, это традиции, которые мы перенимаем из поколения в поколение. Семья согревает нас своей добротой и бескорыстностью и...

Библиотека

Фильтрация по предметам и уровням общего образования

Полнотекстовый поиск проектных заданий вынесен отдельно

Библиотека

Искать проектные задания



Рубрикатор



Рекомендованный возраст



Статус



Язык



Начальное общее образование

- > Изобразительное искусство
- > Литературное чтение
- > Математика
- > Музыка
- > Окружающий мир
- > Русский язык
- > Технология

Основное общее образование

- > Биология
- > Всеобщая история
- > География
- > Изобразительное искусство
- > История России
- > Литература
- > Математика
- > Алгебра

Методическая поддержка

Обучающие семинары
и вебинары

Методические материалы —
учебные планы, методические
рекомендации и др.

Подборка проектных
заданий для на уроков и
внеурочной деятельности на
каждый месяц

Модерация проектных
заданий



Мобильная версия

1

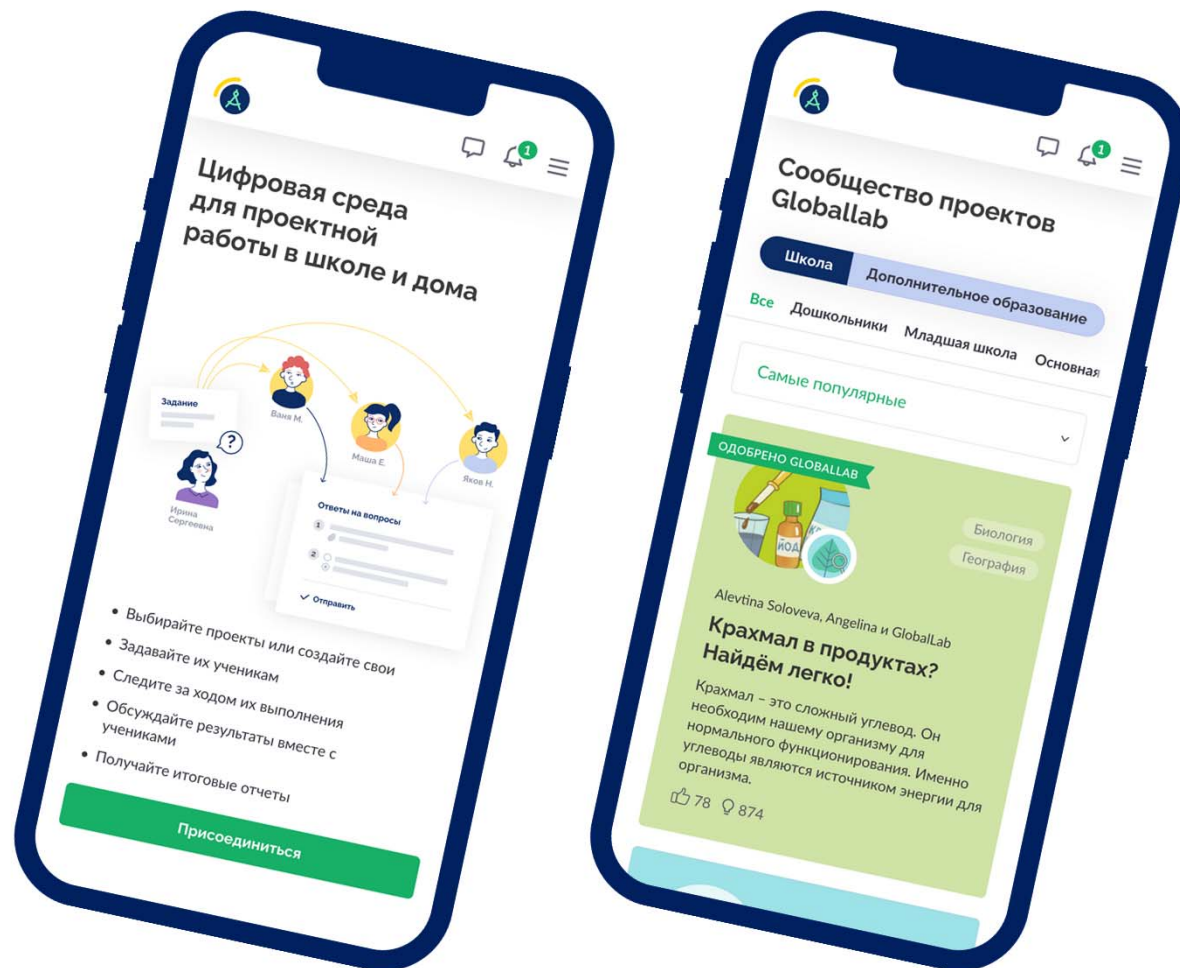
Все возможности ГлобалЛаб доступны для использования с браузера смартфона

2

Проработан UX-дизайн — сократилось количество времени на совершение пользователем целевого действия

3

Удобное выполнение всех основных сценариев работы на платформе со смартфона



Будьте в курсе наших новостей!

Telegram



@globallabnews

ВКонтакте



@globallab





Свяжитесь с нами

info@globallab.org