

МУНИЦИПАЛЬНОЕ БЮДЖЕТНОЕ ОБЩЕОБРАЗОВАТЕЛЬНОЕ УЧРЕЖДЕНИЕ
СРЕДНЯЯ ОБЩЕОБРАЗОВАТЕЛЬНАЯ ШКОЛА № 52

ПСИХОЛОГО – ПЕДАГОГИЧЕСКАЯ
ПОДДЕРЖКА УЧИТЕЛЯ
В РАБОТЕ С НЕУСПЕВАЮЩИМИ
УЧАЩИМИСЯ

Воронкова В.В.
Педагог – психолог

Пгт. Ильский 2023

ПСИХОЛОГИЧЕСКАЯ ПОДДЕРЖКА

это система социально-психологических,
психолого-педагогических способов и методов
помощи лицу с целью *оптимизации* его психоэмоционального
состояния в процессе *формирования способностей и самосознания*,
содействия профессиональному самоопределению,
повышению конкурентоспособности на рынке труда
и направлению усилий человека на реализацию собственной
профессиональной карьеры.

КРИТЕРИИ ПСИХОЛОГИЧЕСКОГО ЗДОРОВЬЯ ПЕДАГОГА:

- нервно-психическая устойчивость,
- владение навыками конструктивного общения,
- владение навыками саморегуляции,
- стремление к саморазвитию.

РЕКОМЕНДУЕМЫЕ МЕРОПРИЯТИЯ ПО ПСИХОЛОГИЧЕСКОЙ ПОДДЕРЖКЕ ПЕДАГОГОВ В РАБОТЕ С НЕУСПЕВАЮЩИМИ УЧАЩИМИСЯ:

- Профилактическая работа: психологические игры, занятия с элементами тренинга, тренинги: коммуникативного взаимодействия, креативности, саморегуляции психоэмоциональных состояний.
- Коррекционная работа: тренинги личностного роста, коррекции отношения к себе, релаксация.
- Индивидуальные консультации по проблемам личностного характера, проблемам взаимоотношений с учащимися, родителями, педагогами

В РЕЗУЛЬТАТЕ ПСИХОЛОГИЧЕСКОЙ ПОДДЕРЖКИ У ПЕДАГОГОВ

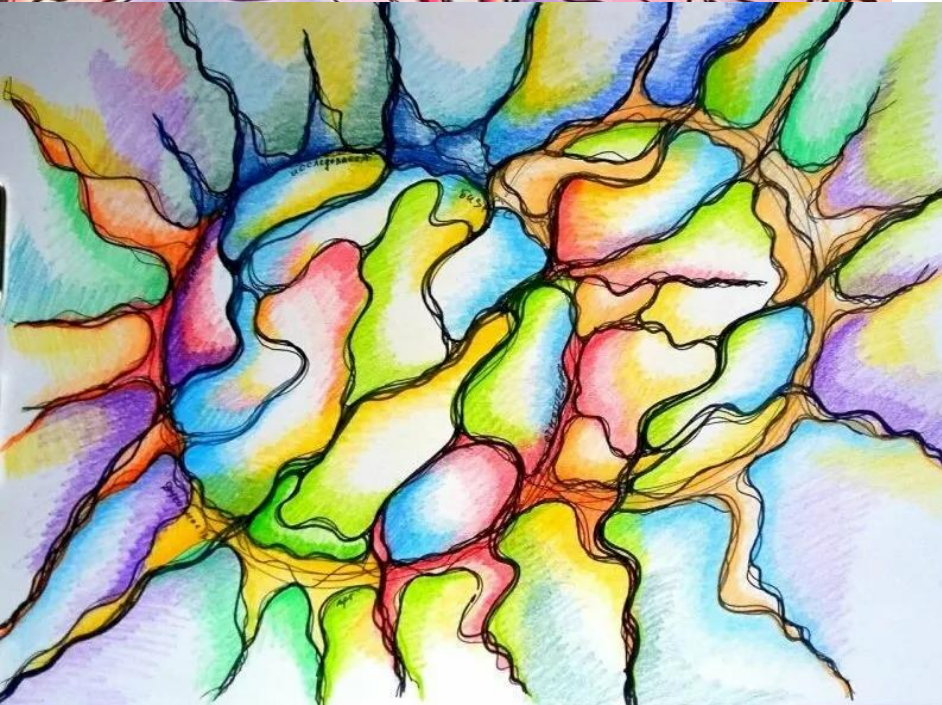
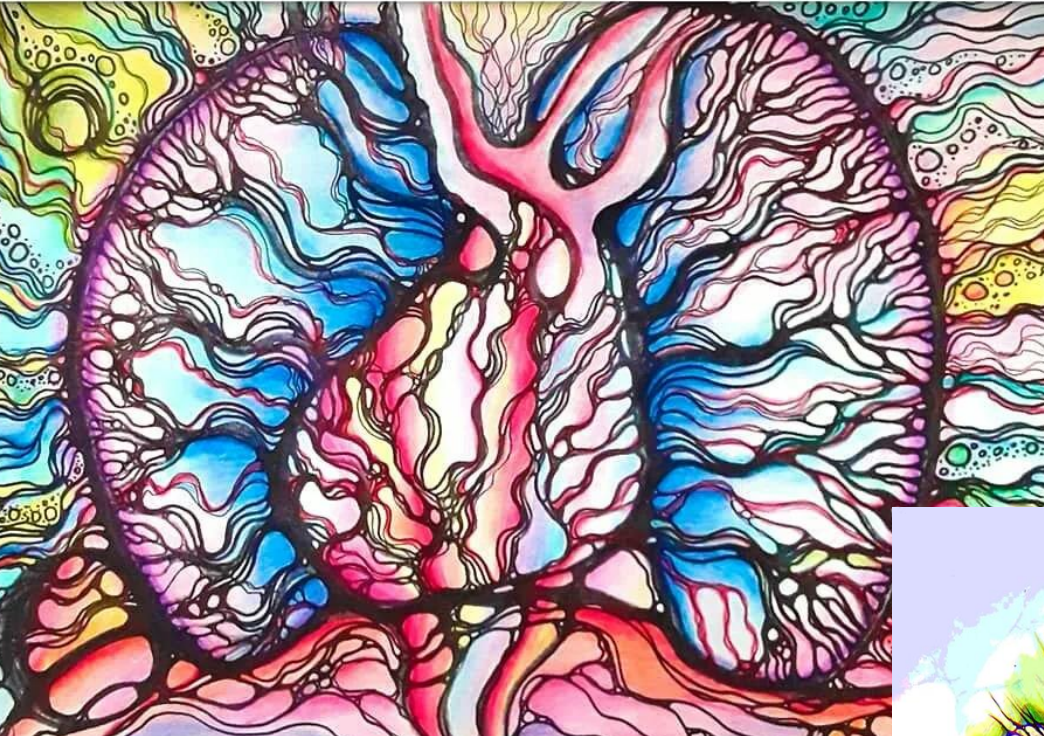
- снимается эмоциональное напряжение,
- педагоги повышают свою психологическую компетентность в вопросах поддержки своего здоровья,
- улучшается эмоциональное самочувствие педагогов, снижается эмоциональное напряжение,
- повышается мотивация педагогов к саморазвитию, к обучению новым методам саморегуляции,
- создаются комфортные, позитивные взаимоотношения между педагогами,
- педагоги получают практические знания, которые могут передавать другим,
- педагоги изменяют своё отношение к собственному психологическому здоровью, а значит, происходят изменения в личностной и профессиональной позиции педагога,
- выигрывает и ученик (изменения в профессиональной и личностной позиции учителей положительно воздействует на психологическое здоровье ученика).

С КАКИМИ ТРУДНОСТЯМИ МОЖЕТ СТОЛКНУТЬСЯ ПСИХОЛОГ, ЖЕЛАЮЩИЙ ПОМОЧЬ ПЕДАГОГУ?

- неготовность педагогов к сотрудничеству, демонстрация реакций негативизма, отказа от совместной деятельности;
- педагог идёт на формальное сотрудничество с психологом;
- недостаточный уровень профессиональной подготовки самого психолога;
- загруженность педагогов, дефицит времени для работы с педагогом-психологом;
- невозможность оказания психологической поддержки педагогам с глубокими личностными деформациями.

РАБОТА С ПЕДАГОГАМИ, РАБОТАЮЩИХ С НЕУСПЕВАЮЩИМИ УЧАЩИМИСЯ ВКЛЮЧАЕТ:

- Оформление печатных консультаций (стенд, буклеты-памятки, школьный сайт).
- Индивидуальные занятия-консультации (отреагирование, релаксация, поддержка, анализ ситуации и альтернативы и др.).
- Оказание поддержки, как знак внимания.
- Групповые занятия (с элементами тренинга). Важно сочетать получение новых знаний с практическими упражнениями, с релаксационными техниками. Например, семинар-тренинг, консультация-тренинг.
- Консультации по результатам диагностической и коррекционно-развивающей работы с учащимися.
- Помощь в работе с родителями (присоединение, совет-подсказка как найти общий язык, помочь увидеть ситуацию по-новому и др.).
- Помощь в разработке и проведении мероприятий (преимущественно молодым классным руководителям).
- Диагностика эмоционального выгорания педагогов. Консультирование по результатам диагностики.
- Психологические игры (идеи).



2023



№СП-23-КЕ-590

Специалист НейроГрафики

ВЕРА ВОРОНКОВА

Рост качества жизни

86 часов

Статус подтверждает право
применять инструменты НейроГрафики
в индивидуальной и командной работе
(без преподавания)

Павел Пискарев

Ректор Института Психологии Творчества

Денис Полуэктов

Директор Института Психологии Творчества

Елизавета Колесникова

Инструктор НейроГрафики

Дата: 11.08.2023



ВОРОНКОВА ВЕРА
8-918-313-34-74
@VERAVESTRA