



Муниципальное автономное дошкольное образовательное учреждение
центр развития ребенка – детский сад № 49 «Березка»
муниципального образования город Новороссийск

Интеграция образовательных модулей в STEM-пространстве дошкольной организации

Математическое
развитие

Дидактическая
система
Фридриха Фребеля

Экспериментирование
с живой
и неживой природой

LEGO-конструирование

Мультстудия
«Я творю мир»

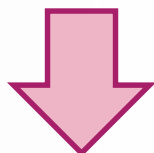
Робототехника

Презентацию подготовила
заместитель заведующего по УВР
Ковалева Светлана Павловна

Структура ДОО



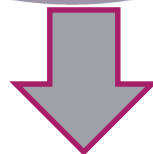
Детский сад
10
дошкольных групп



Основная образовательная программа (ООП) дошкольного образования



Центр
дополнительного
образования -
14
кружки и студии



Программы дополнительного образования

ИЗО, вокал, музыка...

Мультстудия

Lego-студия

Консультационный
центр
для родителей



Консультации специалистов

Старший воспитатель

Психолог

Логопед

Дефектолог

Педагоги ДО

Воспитатели



КИП

«Создание образовательной модели, способствующей развитию интеллектуальных способностей через погружение их в научно-техническое творчество»



Стажировочная площадка

краевого ресурсного центра

«Научно-методическое сопровождение реализации предпрофильного, профильного обучения и профориентационной работы технологической направленности»

Краевая стажировочная площадка

«Внедрение «STEM - образования» в образовательное пространство дошкольной организации»

Инновационная площадка

«Оценка качества «STEM – образования детей дошкольного и начального общего образования»



Территория свободного общения

Образовательная
деятельность согласно
ООП

развитие у ребенка
познавательного интереса
и исследовательской
деятельности

Вариативная часть
ООП

- образовательный модуль "Математическое развитие"
- образовательный модуль «Экспериментирование с живой и неживой природой»

проектирование условий для освоения детьми конструирования как преобразующей творческой деятельности человека, познающего окружающий мир и созидającego человеческую культуру

Проектная деятельность
Технология социализации

- Клубные часы
- Свободная самостоятельная деятельность в режимных моментах
- Конкурсы научно-технической направленности в ДОО "Я – инженер», «Я – исследователь»

Дополнительное
образование

расширение опыта
конструктивной деятельности
на всех уровнях:
восприятие – исполнительство –
творчество

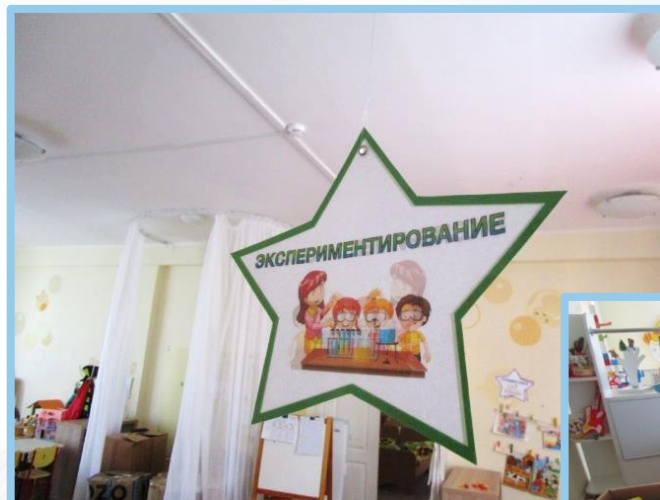
- Lego-студия (лего-конструирование и робототехника)
- Мультистудия



Клубный час



Развивающая среда в группах



Свободная деятельность в режимных моментах в группах



Конкурсы научно-технической направленности

«Я - исследователь!»

«Я - инженер!»



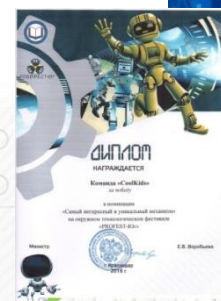
Международный фестиваль авторской детской мультипликации

Я творю мир!

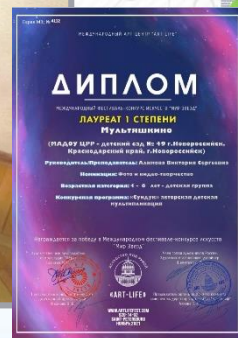


Всероссийский технологический фестиваль РОБОФЕСТ

Городской конкурс Юные конструкторы, проектировщики



Городской конкурс Волшебный мир мультипликации



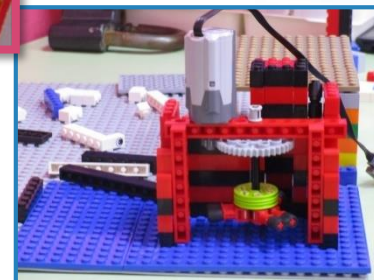
Лаборатория научных экспериментов



Математическая лаборатория



Лего-студия



Мульт-студия



**Междисциплинарный
и проектный подход**

Коммуникативные
навыки

Использование
цифровых
ресурсов

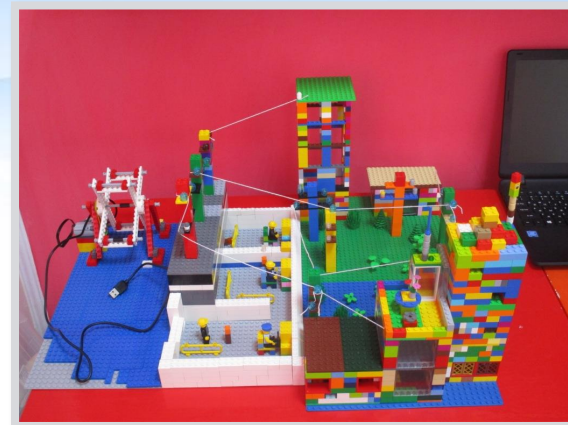
Способность
решать
проблемы

Способность
искать ответы
на вопросы

Умение
находить и
использовать
информацию

Получение более
глубоких
представлений о
явлениях и предметах

Познавательный
интерес



*Моделирование
интеллектуально-
развивающих
ситуаций*

*Межмодульные
проекты*



Совместные проекты

ДЛИНА. Чем измеряют?

Нужно измерять длину, а нет линейки? Как быть? Что делать?



*Условная мерка. Линейка.
Сантиметровая лента. Рулетка.*

Математическая
лаборатория.

Лаборатория научных
экспериментов

Чтобы предметы начали двигаться, нужно применить **силу** .

Есть другая сила – сила сопротивления, называется она «**сила трения**». «Полезное» трение.



Влияет ли масса предмета влияет на скорость его движения?



Математическая лаборатория.

Лаборатория научных экспериментов.

Лего – студия.

Совместные проекты

- Знакомимся с разновидностью осей ;
- Конструируем и тестируем модель машины без колес;
- Конструируем и тестируем модель машины с колесами.



ДВИЖЕНИЕ

Математическая лаборатория.

Лаборатория научных экспериментов.

Лего – студия.

Опыт «Пляшущая фольга»

Фольга «пляшет», благодаря возникновению статического электричества.



Проверяем батарейки с помощью тестера.

Тестер помог выяснить, что в овощах и фруктах тоже есть электрический ток

Знакомимся с электростанциями



Лаборатория
научных
экспериментов.

Лего – студия.

Проектирование будущей модели на бумаге

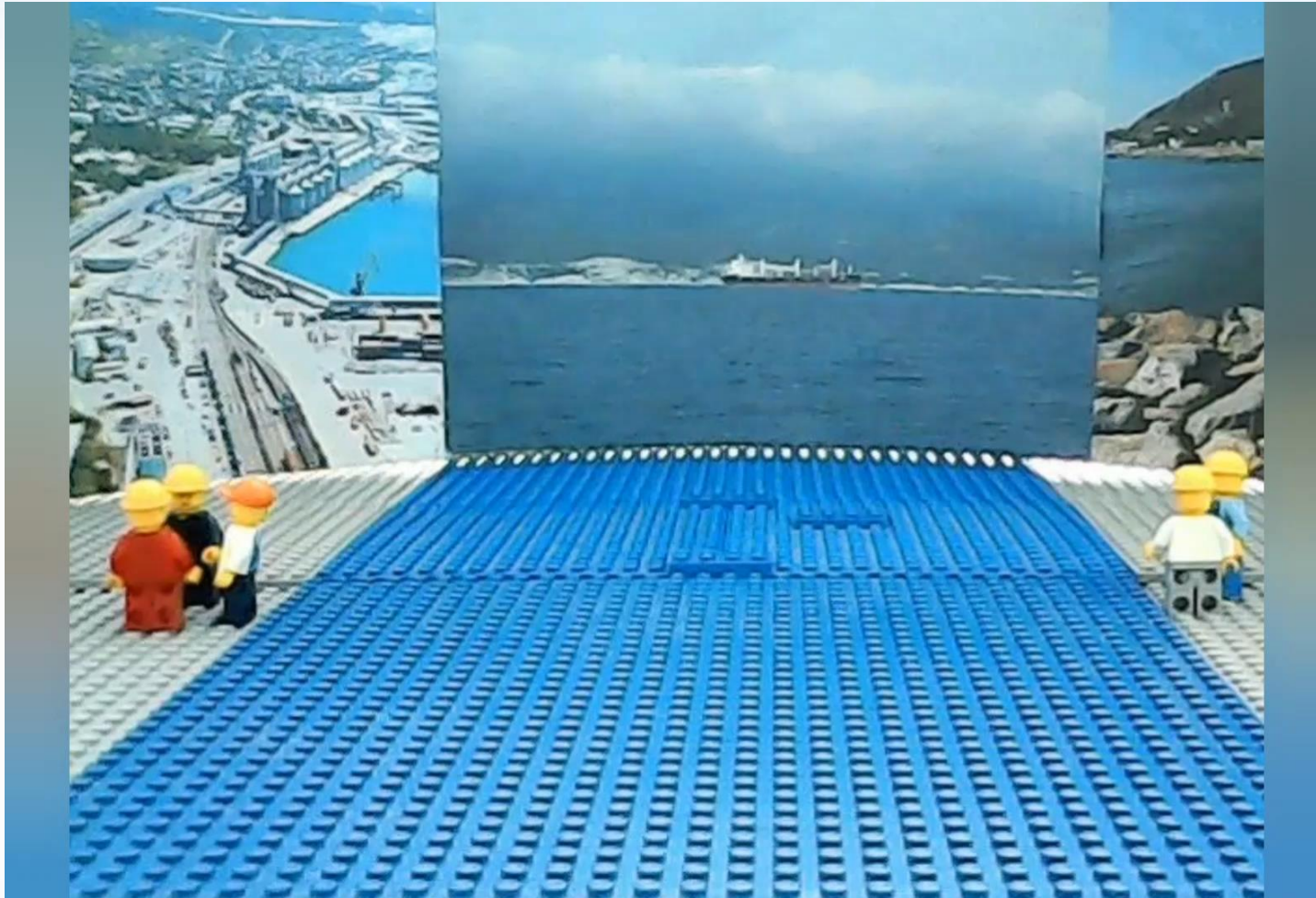


Конструирование гидроэлектростанции



Результат





Мультстудия и
Лего-студия.



- Мультистудия

- Лего-студия

- Лаборатория

научных

экспериментов

«КОСМОС»

- Математическая

лаборатория

Благодарю за внимание!



353925 Россия, Краснодарский край,
Г.Новороссийск, Ул.Куникова 52, а



Тел./факс: 8 (8617) 63-35-00



<http://www.crr49.ru/>



dou49berezka@mail.ru



АСИ СМАРТЕКА

практика № 18773

«Как вовлекать дошкольников в научно-техническое творчество»

