

**«ПСИХОЛОГО- ПЕДАГОГИЧЕСКОЕ  
СОПРОВОЖДЕНИЕ ФОРМИРОВАНИЯ  
ОСОЗНАННОГО РОДИТЕЛЬСТВА  
В МОЛОДОЙ СЕМЬЕ  
НА ОСНОВЕ ТЕХНОЛОГИИ ФАСИЛИТАЦИИ»**

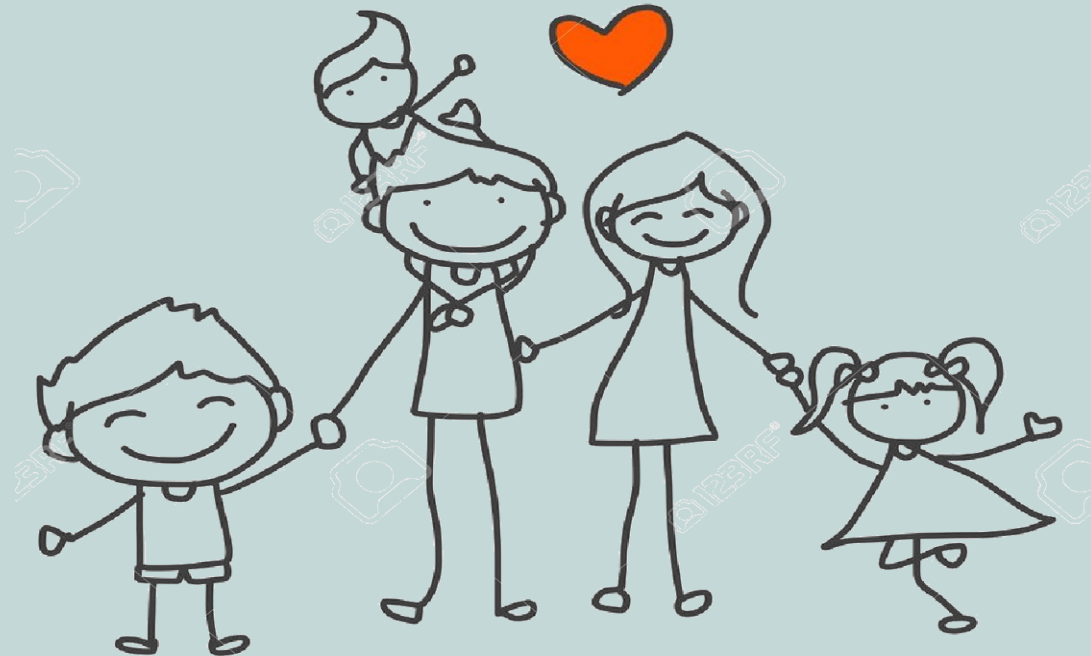
*МАДОУ ЦРР детский сад № 4*

*ст. Павловская*

*27.04.2023 год*

**Семья**- это основной социальный институт, одной из основных функций которого является формирование нового поколения.

**Молодая семья** - это семья с детьми дошкольного возраста и первым опытом семейного воспитания, в которой происходит принятие родительской ответственности и реализация представлений о родительстве.





УПРАВЛЕНИЕ ОБРАЗОВАНИЕМ АДМИНИСТРАЦИИ  
МУНИЦИПАЛЬНОГО ОБРАЗОВАНИЯ ПАВЛОВСКИЙ РАЙОН

ПРИКАЗ

от 18.04.2017г.

№ 325

ст. Павловская

**Об открытии муниципальной инновационной площадки  
на базе МАДОУ ЦРР д/с № 4, МБДОУ д/с № 5, 18,  
МБОУ ДО «Центр детского творчества»**

На основании приказа управления образованием от 19.11.2013 года №448 «Об утверждении Положения о муниципальной инновационной площадке в муниципальном образовании Павловский район», решения Экспертного совета (протокол № 3 от 12.04.2017 года) п р и к а з ы в а ю:

1. Открыть муниципальные инновационные площадки (далее – МИП) на базе:

1.1 МАДОУ ЦРР д/с № 4 по теме: «Психолого-педагогическое сопровождение формирования осознанного родительства в молодой семье на основе технологии фасилитации».

1.2 МБДОУ д/с № 5 по теме: «Формирование предпосылок коммуникативных универсальных учебных действий у дошкольников через различные виды деятельности».

1.3 МБДОУ д/с № 18 по теме: «Создание модели по формированию естественнонаучных представлений у детей дошкольного возраста в рамках преемственности детского сада и школы».

1.4 МБОУ ДО «Центр детского творчества» № 1 по теме: «Расширение спектра услуг через развитие сетевого взаимодействия и социального партнёрства».

2. Директору МКУО РИМЦ Мазаевой О.Р.:

2.1. Обеспечить организационно-методическое сопровождение и координацию деятельности МИП.

2.2. Разместить информацию о ходе реализации образовательными организациями программ инновационной деятельности на сайте МКУО РИМЦ.

3. Директору МАДОУ ЦРР д/с № 4 И.Н. Тур, заведующей МБДОУ д/с № 5 Л.Н. Вирченко, заведующей МБДОУ д/с № 18 Л.И. Орёл, директору МБОУ ДО «Центр детского творчества» № 1 Л.В. Малышевой:

3.1. Обеспечить функционирование муниципальных инновационных площадок в режиме инновационной деятельности в соответствии с Положением о МИП.

3.2. Рассмотреть вопрос об установлении стимулирующих надбавок к должностному окладу работникам учреждения, непосредственно

МИНИСТЕРСТВО ОБРАЗОВАНИЯ,  
НАУКИ И МОЛОДЕЖНОЙ ПОЛИТИКИ  
КРАСНОДАРСКОГО КРАЯ

СЕРИЯ КИП

№ 214

**СВИДЕТЕЛЬСТВО**

о присвоении статуса

**«КРАЕВАЯ ИННОВАЦИОННАЯ ПЛОЩАДКА»**

**МУНИЦИПАЛЬНОМУ АВТОНОМНОМУ ДОШКОЛЬНОМУ  
ОБРАЗОВАТЕЛЬНОМУ УЧРЕЖДЕНИЮ ЦЕНТРУ РАЗВИТИЯ  
РЕБЕНКА ДЕТСКОМУ САДУ № 4 СТАНИЦЫ ПАВЛОВСКОЙ**

**ПО ТЕМЕ: «ПСИХОЛОГО-ПЕДАГОГИЧЕСКОЕ СОПРОВОЖДЕНИЕ  
ФОРМИРОВАНИЯ ОСОЗНАННОГО РОДИТЕЛЬСТВА В МОЛОДОЙ  
СЕМЬЕ НА ОСНОВЕ ТЕХНОЛОГИИ ФАСИЛИТАЦИИ»  
на 2022-2024 гг.**

МИНИСТР

м.п.



Е.В. ВОРОБЬЕВА

(приказ министерства образования, науки и молодежной политики Краснодарского края  
№ 3922 от 27.12.2021 года  
«О присвоении статуса краевых инновационных площадок»)

г. Краснодар

# психолого-педагогическое сопровождение

```
graph TD; A[психолого-педагогическое сопровождение] --> B[активизация имеющегося педагогического потенциала семьи]; A --> C[привнесение нового педагогического опыта в воспитание и развитие детей];
```

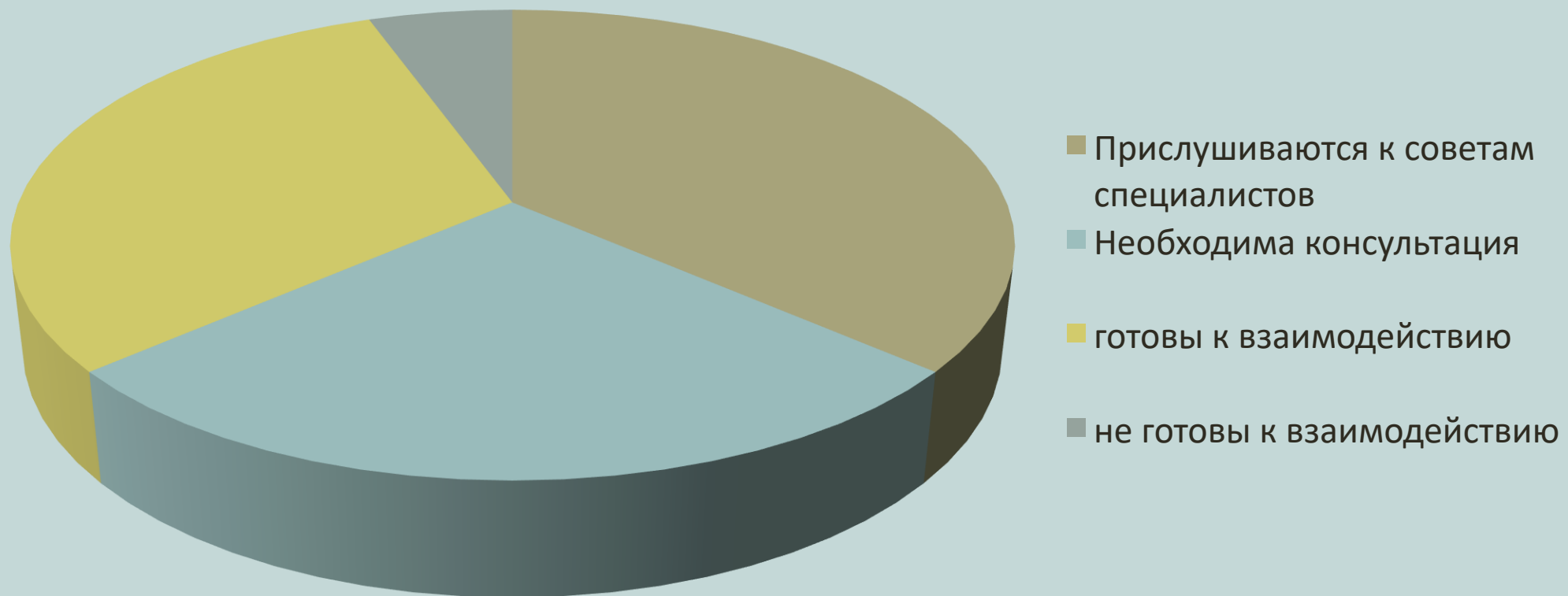
**активизация имеющегося педагогического  
потенциала семьи**

**привнесение нового педагогического  
опыта в воспитание и развитие детей**

**Фасилитация** (*facilitate*- содействовать, способствовать, ускорять, стимулировать, облегчать) - это профессиональная организация процесса групповой работы, направленная на прояснение и достижение группой поставленных целей. Процесс фасилитации приводит к повышению эффективности групповой работы, вовлеченности и заинтересованности участников, раскрытию их потенциала.

**Фасилитатор** – это человек, который обеспечивает групповую коммуникацию, превращая данный процесс в удобный и легкий для ее участников, он помогает понять общую цель и поддерживает группу в ее достижении в процессе дискуссии, не защищая при этом ни одну из позиций.

# РЕЗУЛЬТАТЫ АНКЕТИРОВАНИЯ РОДИТЕЛЕЙ



# ИСПОЛЬЗУЕМЫЕ ФАСИЛИТАЦИОННЫЕ ТЕХНОЛОГИИ

«Выход за рамки»	«Мировое кафе»
<p>технология используется, когда детскому саду и родителям необходимо найти новые формы коммуникации. Разработать единые требования и рекомендации по их выполнению</p>	<p>технология используется для создания условий по сбору информации, обмена мнениями педагогов и родителей по важным вопросам и проблемам в неформальной обстановке.</p>

**«Как справиться с капризами и упрямством ребенка». Практическое занятие с использованием фасилитативных методов «Мировое кафе», «Шкалирование».**

*Буглак Т.А., Высоцкая Е.Г.,  
воспитатели МАДОУ ЦРР детский сад №4*



**«Выход за рамки. Провокационный вопрос».**

*Мартынова М.А.,  
педагог-психолог МАДОУ ЦРР детский сад №4*



**УПРЯМСТВО, КАПРИЗЫ, БУНТ...**

**А ТЫ обнимал**

**СВОЕГО РЕБЕНКА СЕГОДНЯ?**

**СЛОЖНО** обнимать ребенка,  
**КОГДА ОН НЕВЫНОСИМ?**

вы найдете решение



**здесь**

<http://ds4.uopavl.ru/item/232694#/>

# ВИРТУАЛЬНАЯ ГАЗЕТА «МУДРЫЕ РОДИТЕЛИ»

Тема номера:

Возрастные кризисы

Вы узнаете

- кризисный возраст дошкольников.
- как проявляется кризис и почему?
- кризис - это хорошо!
- что делать родителям?

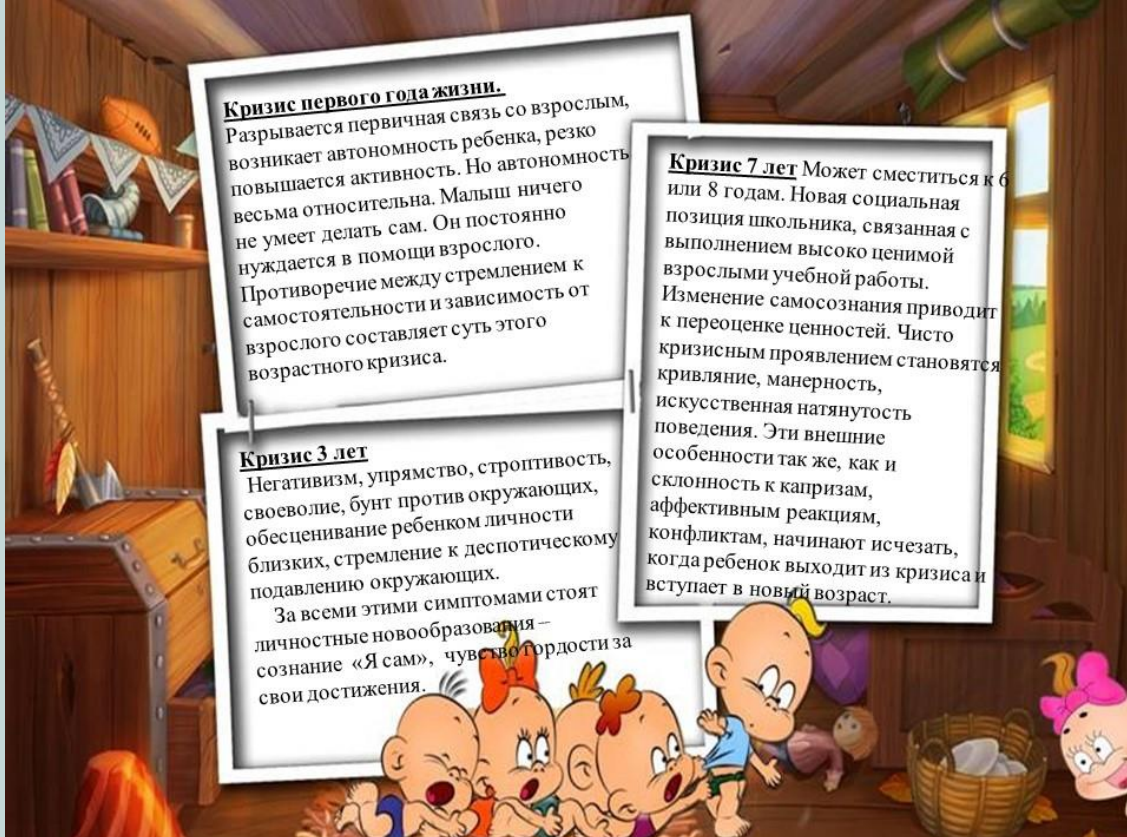
Виртуальная газета

## МУДРЫЕ РОДИТЕЛИ

Рекомендации психолога и новая «мудрая» книжка в каждом номере!!!



The illustration shows a family of four: a mother in a blue dress, a girl in a red dress, a boy in a blue shirt, and a dog. They are holding hands and standing under a bright sun. A thought bubble above them contains the text: 'Рекомендации психолога и новая «мудрая» книжка в каждом номере!!!'.



The illustration shows a cozy cabin interior with wooden walls and shelves. In the foreground, several children are gathered around a table, looking at informational panels. The panels contain text about child development crises.

**Кризис первого года жизни.**  
Разрывается первичная связь со взрослым, возникает автономность ребенка, резко повышается активность. Но автономность весьма относительна. Малыш ничего не умеет делать сам. Он постоянно нуждается в помощи взрослого. Противоречие между стремлением к самостоятельности и зависимостью от взрослого составляет суть этого возрастного кризиса.

**Кризис 3 лет**  
Негативизм, упрямство, строптивость, своеволие, бунт против окружающих, обесценивание ребенком личности близких, стремление к деспотическому подавлению окружающих.  
За всеми этими симптомами стоят личностные новообразования – сознание «Я сам», чувство гордости за свои достижения.

**Кризис 7 лет** Может сместиться к 6 или 8 годам. Новая социальная позиция школьника, связанная с выполнением высоко ценимой взрослыми учебной работы. Изменение самосознания приводит к переоценке ценностей. Чисто кризисным проявлением становятся кривляние, манерность, искусственная натянутость поведения. Эти внешние особенности так же, как и склонность к капризам, аффективным реакциям, конфликтам, начинают исчезать, когда ребенок выходит из кризиса и вступает в новый возраст.

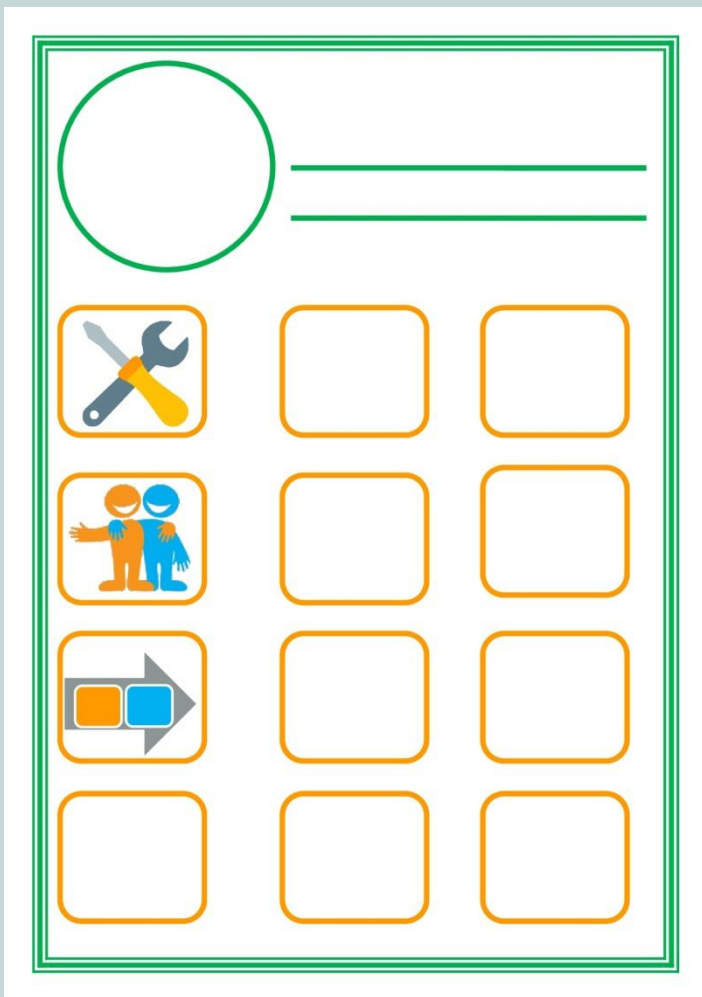
**«Игры, в которые играют дети. Учебно-наглядное пособие  
«Игровые алгоритмы»**

**Лунева Ю.В.,  
социальный педагог МАДОУ ЦРР детский сад №4**

# ПРОЕКТ «ИГРЫ НАШЕГО ДЕТСТВА»



# УЧЕБНО-НАГЛЯДНОЕ ПОСОБИЕ «ИГРОВЫЕ АЛГОРИТМЫ»





***НАША ЦЕЛЬ –  
СДЕЛАТЬ  
РЕБЕНКА  
СЧАСТЛИВЫМ,  
ЗДОРОВЫМ,  
УВЕРЕННО  
ШАГАЮЩИМ  
ПО ЖИЗНИ  
ЧЕЛОВЕКОМ.***





**БУДЕМ РАДЫ ОБЩЕНИЮ С ВАМИ!**