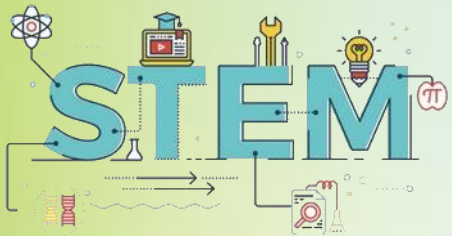


Муниципальное бюджетное дошкольное образовательное учреждение муниципального образования город Краснодар «Детский сад комбинированного вида № 112»

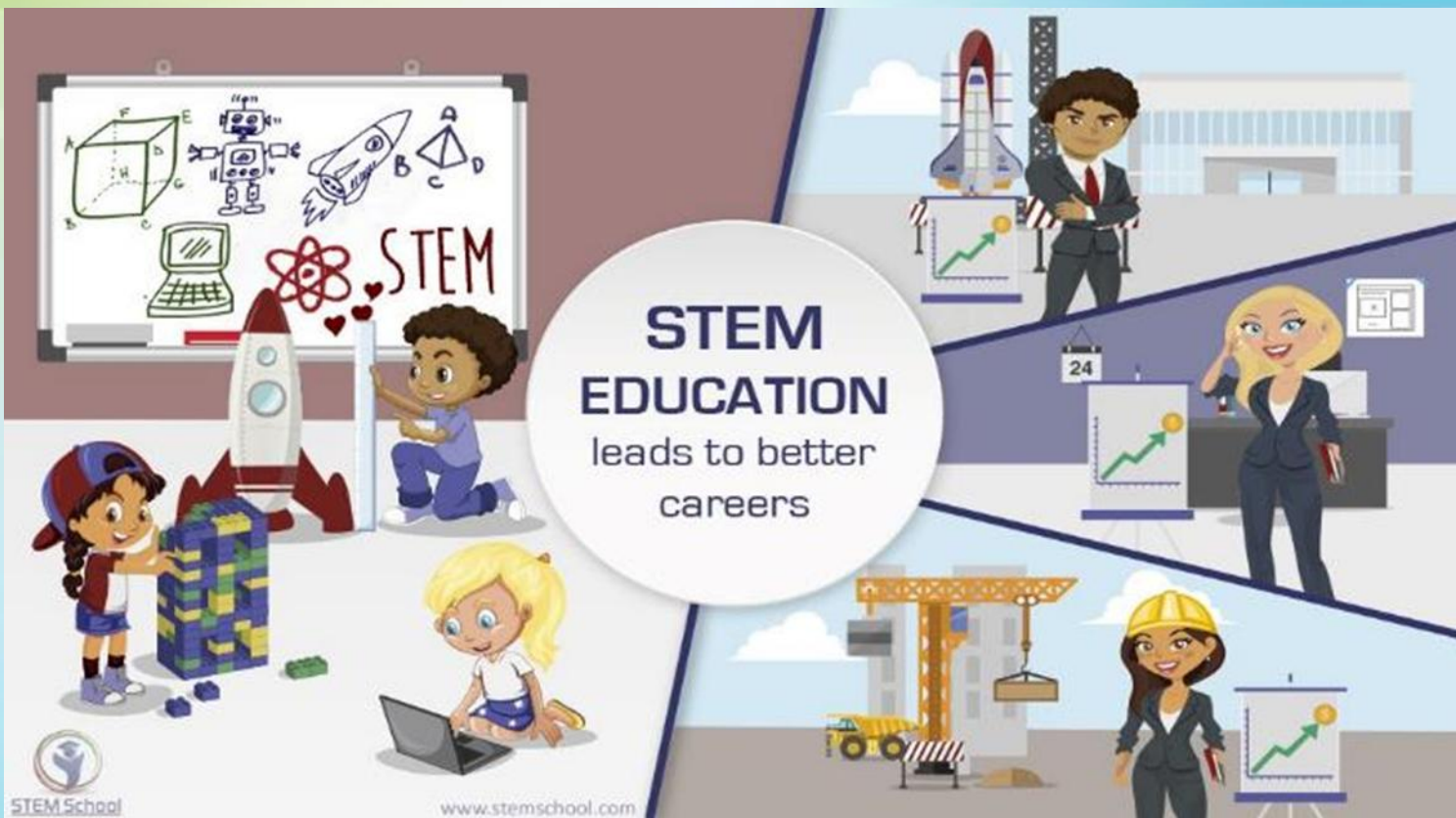
«Реализация подхода в практике работы исследовательских площадок»

МБДОУ МО г. Краснодар «Детский сад № 112»

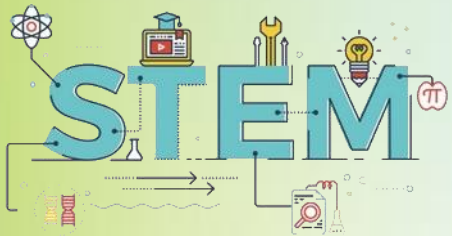
Воспитатель Жолобова Ирина Васильевна



АКТУАЛЬНОСТЬ ВНЕДРЕНИЯ STEM ПРАКТИК В РАБОТУ ДОО



- ненавязчиво, в игровом, занимательном виде способствует активизации познавательных и мыслительных процессов участников образовательного процесса.
- можно достичь образовательных целей: реализовать проектную и игровую деятельность, познакомить с новой информацией, закрепить имеющиеся знания, отработать на практике умения детей.
- обучает детей взаимодействию в коллективе сверстников, повышает атмосферу сплоченности и дружбы, развивает самостоятельность, активность и инициативность.



STEM или STEAM?

S - science (естественные науки)

T - technology (технология)

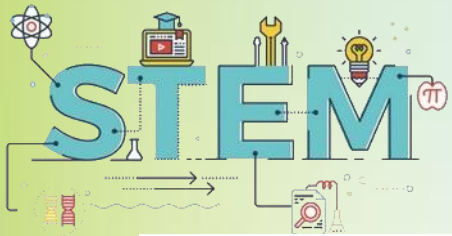
E - engineering (инженерное искусство)

A - art (творчество)

M – mathematics (математика)



SCIENCE • TECHNOLOGY
ENGINEERING • ART • MATHEMATICS



МОДУЛИ Программы «STEM – образование детей дошкольного и младшего школьного возраста»

Что входит в STEM

Наборы Ф. Фребеля

Экспериментирование

Математическое развитие

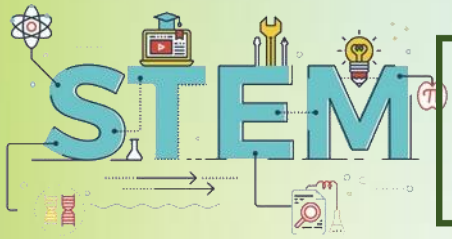
LEGO - конструирование

Робототехника

Мультистудия «Я ТВОРЮ МИР»



E-mail: Stem_obr@mail.ru Тел.: 8-985-906-78-61



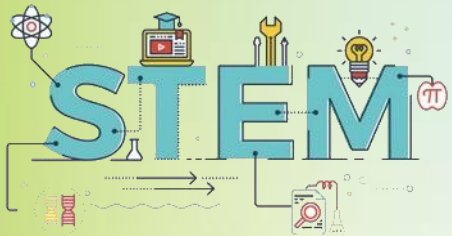
Образовательный модуль «Дидактическая система Фридриха Фребеля»



- Экспериментирование с предметами окружающего мира.
- Освоение математической действительности через сенсорное восприятие путем действий с геометрическими телами и фигурами.



- Конструирование в различных ракурсах и проекциях.

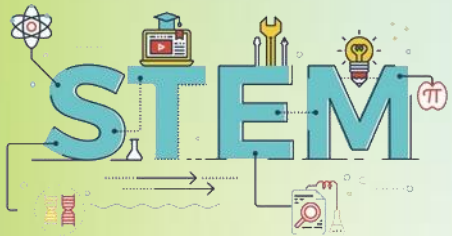


Экспериментирование с живой и неживой природой

Образовательные задачи:

- **Формирование представлений об окружающем мире в опытно-экспериментальной деятельности.**
- **Осознание единства всего живого в процессе наглядно-чувственного восприятия.**



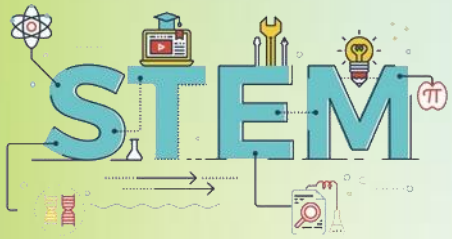


Образовательный модуль «Математическое развитие»

Образовательные задачи:

- Знакомство с геометрическими фигурами и телами.
- Пространственное и временное ориентирование.
- Освоение цифр как символов (знаков) числа.
- Формирование представлений о количестве и освоение количественных отношений.
- Освоение счетной и вычислительной деятельности.



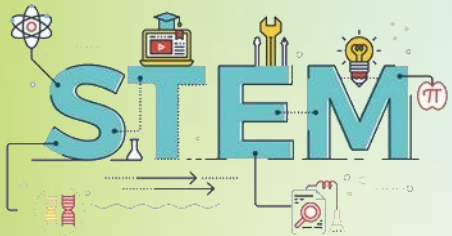


Образовательный модуль «Lego – конструирование»

Образовательные задачи:

- способность к практическому и умственному экспериментированию,
- обобщению, установлению причинно-следственных связей,
- речевому планированию и речевому комментированию процесса и результата собственной деятельности,
- умение группировать предметы,
- умение проявлять осведомленность в разных сферах жизни,
- свободное владения родным языком (словарный состав, грамматический строй речи, фонетическая система, элементарные представления о семантической структуре),
- умение создавать новые образы, фантазировать, использовать аналогию и синтез.



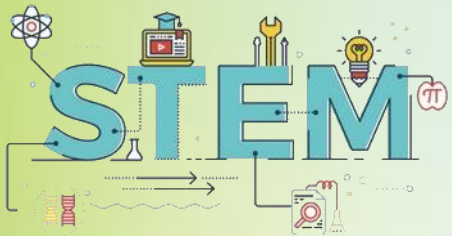


Образовательный модуль «Робототехника»

Образовательные задачи:

- освоение робототехнического конструирования;
- через организацию движения роботов познание основ механики и базовых электронных компонентов;
- экспериментирование с датчиками (движения, расстояния, температуры и т.д.);
- понятие, что такое «алгоритм»;
- получение первый опыт программирования;
- моделирование собственных роботов.





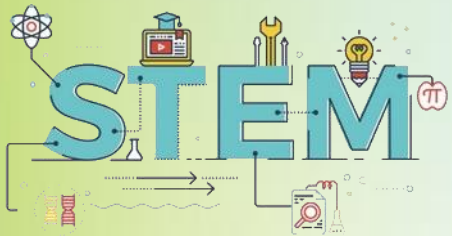
Образовательный модуль «Мультстудия «Я творю мир»»

Образовательные задачи:

- освоение ИКТ и цифровых технологий;
- освоение медийных технологий; организация продуктивной деятельности на основе синтеза художественного и технического творчества.

Тематика мультипликационных фильмов может быть разнообразной. Например, «Памятные даты и праздники», которые «оживут» благодаря наборам LEGO.





Виды квест игры



Квесты по числу участников:

1. Одиночные,
2. Групповые.

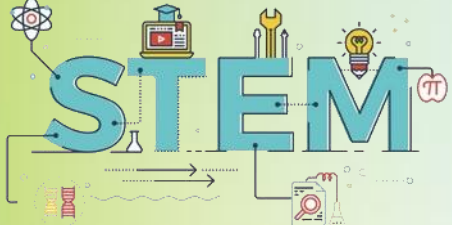
По продолжительности:

1. Кратковременные.
2. Долговременные.

По содержанию:

1. Сюжетные.
2. Несюжетные





СТРУКТУРА STEM - КВЕСТА



ВВЕДЕНИЕ



- сюжет
- роли



ЗАДАНИЯ



- этапы
- вопросы
- ролевые задания



**ПОРЯДОК
ВЫПОЛНЕНИЯ**



- бонусы
- штрафы

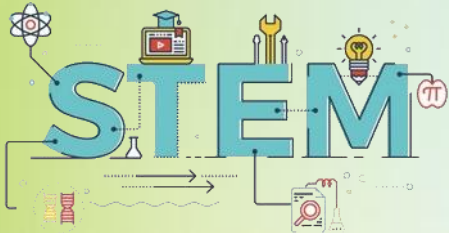


ОЦЕНКА



- итог
- рефлексия
- призы





STEM - КВЕСТЫ В ДОО

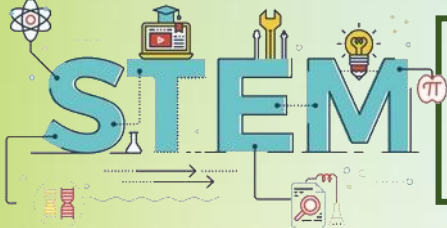


ВНЕДРЕНИЕ

- Конструирование «Lego мастер»
- Детская анимационная студия
- Кружок робототехники
- Экскурсии

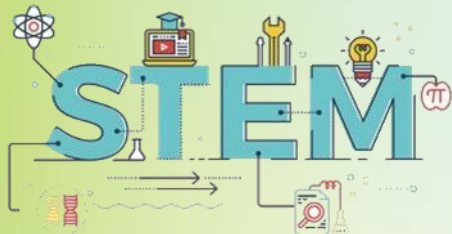
ПРЕИМУЩЕСТВА

- Развивают любознательность.
- Вырабатывают инженерные навыки.
- Развивают активную коммуникацию и командную работу.
- Развивают умение анализировать результаты проделанных мероприятий.
- Развивают познавательную активность дошкольников.



Диссеминация педагогического опыта





БЛАГОДАРЮ ЗА ВНИМАНИЕ!

