

Муниципальное дошкольное образовательное автономное учреждение  
детский сад № 10 «Казачок» г. Новокубанска  
муниципального образования Новокубанский район

## **Адаптация молодого логопеда в дошкольном учреждении, начинающего свой профессиональный путь.**



Подготовила:  
учитель-логопед  
Кодаш А.Н.

**Целью** организации наставничества с молодым специалистом, является создание эффективной системы методического сопровождения начинающих педагогов в их профессиональном становлении.



## Портрет участников взаимодействия Наставник – наставляемый

Готов сотрудничать

Готов помочь

Компетентный

Опытный

Ответственный

Мотивированный

Ориентирован на  
результат



Деадаптированный

Хочет научиться

Мало опыта

Нужен  
единомышленник

Есть идея

Неуверенный в себе

Испытывает  
трудности в общении

Знакомство с ДОУ,  
представление  
коллективу

**Закрепление  
наставника**  
(оказание помощи  
при составлении  
планов,  
взаимопосещение,  
анализ  
результатов  
работы с детьми)

**Основные  
направления  
работы в период  
адаптации  
молодых  
специалистов**

Посещение  
открытых  
мероприятий,  
мастер-  
классов,  
участие в  
общественной  
жизни ДОУ

Анкетирование,  
(выявление  
затруднений в  
работе)

# «Этапы работы наставника и наставляемого специалиста в педагогическом взаимодействии»

## **1 этап. Диагностический**

*Задачи этапа:* выявление профессиональных затруднений молодого педагога; разработка основных направлений работы с молодым педагогом.

### **Содержание этапа:**

Педагог наставник анализирует профессиональную готовность молодого педагога по критериям:

- педагогическое образование, специальное образование по специальности «логопедия»;

- теоретическая подготовка (знание основ общей и возрастной психологии, педагогики, методики воспитания и обучения дошкольников, целостное видение коррекционно-образовательных процессов и тенденций, знание дифференцированных логопедических технологий, методов и средств профилактики, коррекции и устранения речевых нарушений у детей);

- наличие опыта практической работы с детьми дошкольного возраста;

- ожидаемый результат коррекционной деятельности;

- выявление особенностей личности педагога.



# «Этапы работы наставника и наставляемого специалиста в педагогическом взаимодействии»

## **2 этап. Практический.**

Задача этапа: реализация основных положений Программы.

Содержание этапа:

- Создание благоприятных условий для профессионального роста молодого педагога;
- Взаимоподдержка и взаимопомощь;
- Координация действий педагогов в соответствии с задачами ДООУ и задачами воспитания и обучения детей, принципами коррекционной работы;
- Разработка перспективных планов работы с детьми, индивидуальных образовательных маршрутов в соответствии с возрастными особенностями, требованиями ФГОС ДО, заключениями ТПМПК, задачами адаптированной образовательной программы ДООУ;
- Оказание методической помощи опытным педагогом начинающему;
- Помощь по подбору и использованию педагогически целесообразных пособий, игрового и дидактического материала;
- Оказание позитивного влияния на рост профессиональной компетентности начинающего педагога;
- Советы, рекомендации, разъяснения, поправки в педагогические действия.

# «Этапы работы наставника и наставляемого специалиста в педагогическом взаимодействии»

## **3 этап. Аналитический**

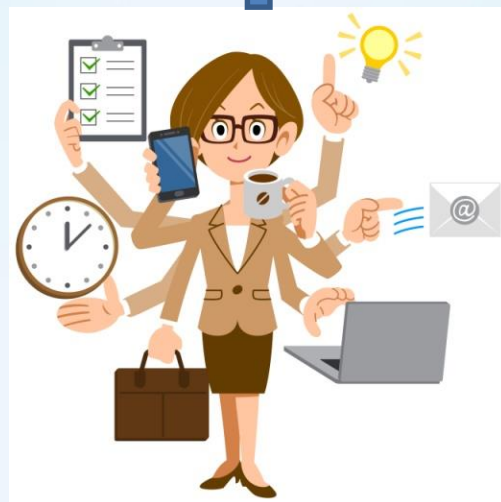
Задачи этапа: подведение итогов работы и анализ эффективности реализации этапов программы.

Содержание этапа:

- Анализ результатов работы молодого педагога с детьми;
- Динамика профессионального роста молодого педагога;
- Рейтинг молодого педагога среди коллег;
- Самоанализ своей деятельности за прошедший год;
- Перспективы дальнейшей работы с молодым педагогом;
- Подведение итогов, выводы.



Неуверенность во  
взаимодействии с  
людьми



Многообразие  
речевых  
патологий

Большое  
количество  
документации,  
отчетов, планов

Низкая мотивация со  
стороны родителей



**СПАСИБО ЗА ВНИМАНИЕ**