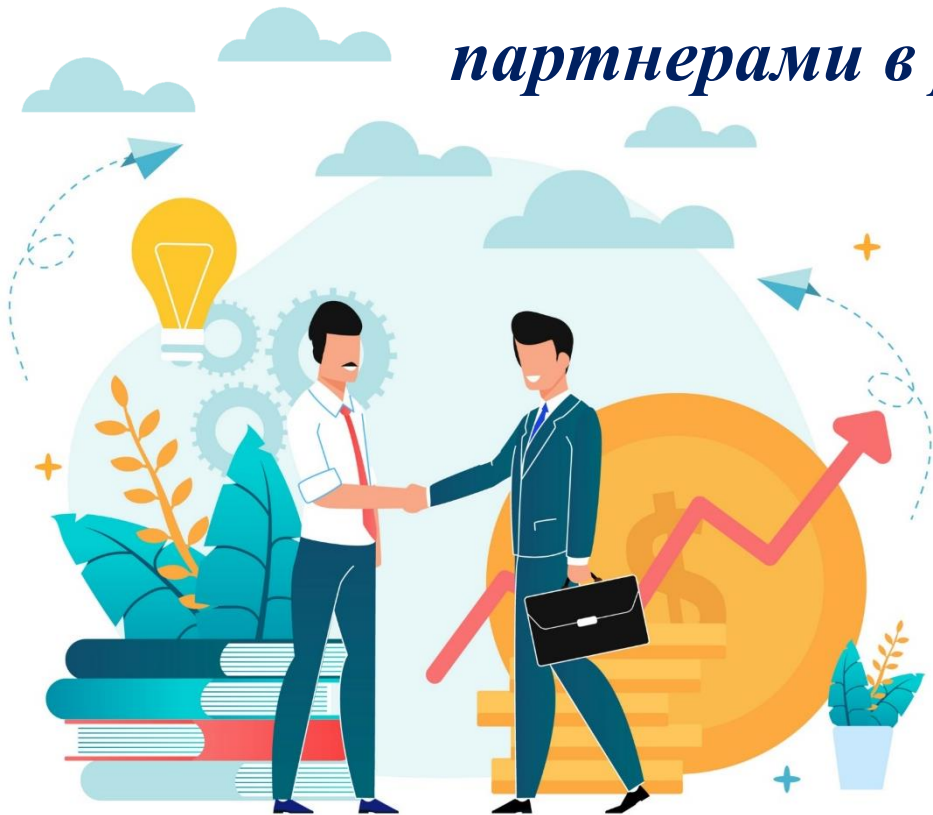


*Оптимизация процесса взаимодействия
преподавателей и мастеров н/о с социальными
партнерами в рамках производственного обучения*



*Руководитель проекта: Алиева Анастасия
Викторовна, преподаватель ГБПОУ КК КИСТ*

Цели и периметр проекта

Наименование цели, ед. изм.	Текущий показатель	Целевой показатель	Плановый эффект, %
Сокращение ВПП, раб. час	122,25-231,5		
Увеличение количества социальных партнеров, шт.	10	16	+60%
Увеличение доли обучающихся, сдавших договор в установленный срок, %	61	100	+64%



Команда проекта



**Алиева Анастасия Викторовна,
преподаватель ГБПОУ КК КИСТ
Руководитель проекта**



**Недзвецкая Татьяна Алексеевна,
Зам. директора по УПР
ГБПОУ КК КИСТ**



**Тоноян Соня Сергеевна,
Зам. директора по УМР
ГБПОУ КК КИСТ**



**Гавозда Татьяна Владиславовна,
преподаватель ГБПОУ КК КИСТ**



**Овчаренко Елена Георгиевна,
старший мастер п/о
ГБПОУ КК КИСТ**

Производственный Анализ1

Сводная ведомость измеряемых показателей

Наименование показателя	min	max	Ср. знач.
ВПП, раб. часов	122,25	213,5	167,9
Количество социальных партнеров, шт.	10	10	10
Доля обучающихся, сдавших договор в установленный срок, %.	61	61	61



Замеры для производственного анализа выполнялись 12-29 января 2024г. во время прохождения производственной практики. Замеры производились с 13 участников. Бланки хронометражей прилагаются.

Паспорт проекта

«УТВЕРЖДАЮ»
И.о. директора ГБПОУ КК КИСТ
П.А. Адамов
2024 г.

Государственное бюджетное профессиональное образовательное учреждение Краснодарского края
«Крымский индустриально-строительный техникум»

Паспорт проекта: «**Оптимизация процесса взаимодействия преподавателей и мастеров п/о с социальными партнерами в рамках
производственного обучения (на примере специальности 19.02.10 Технология продукции общественного питания)**»

1. Вовлеченные лица и рамки проекта
Заказчик проекта: Зам. директора по УПР Недзвецкая Татьяна Алексеевна
Периметр проекта: ГБПОУ КК КИСТ
Границы процесса:
Начало – от получения студентами договора на производственную практику
Окончание – до сдачи отчета по производственной практике
Владелец процесса: Алиева Анастасия Викторовна
Руководитель проекта: Алиева Анастасия Викторовна
Команда проекта:
Алиева А.В. (преподаватель)
Недзвецкая Т.А. (зам.директора по УПР)
Овчаренко Е.Г. (старший мастер)
Гавозда Т.В. (классный руководитель)

2. Обоснование выбора
Ключевой риск – снижение уровня освоения профессиональных компетенций выпускаемыми специалистами

- Отсутствие методической составляющей для работодателя.
- Малое количество социальных партнеров, готовых к сотрудничеству в рамках производственной практики.
- Низкая удовлетворенность процессом участников.

3. Цели и плановый эффект

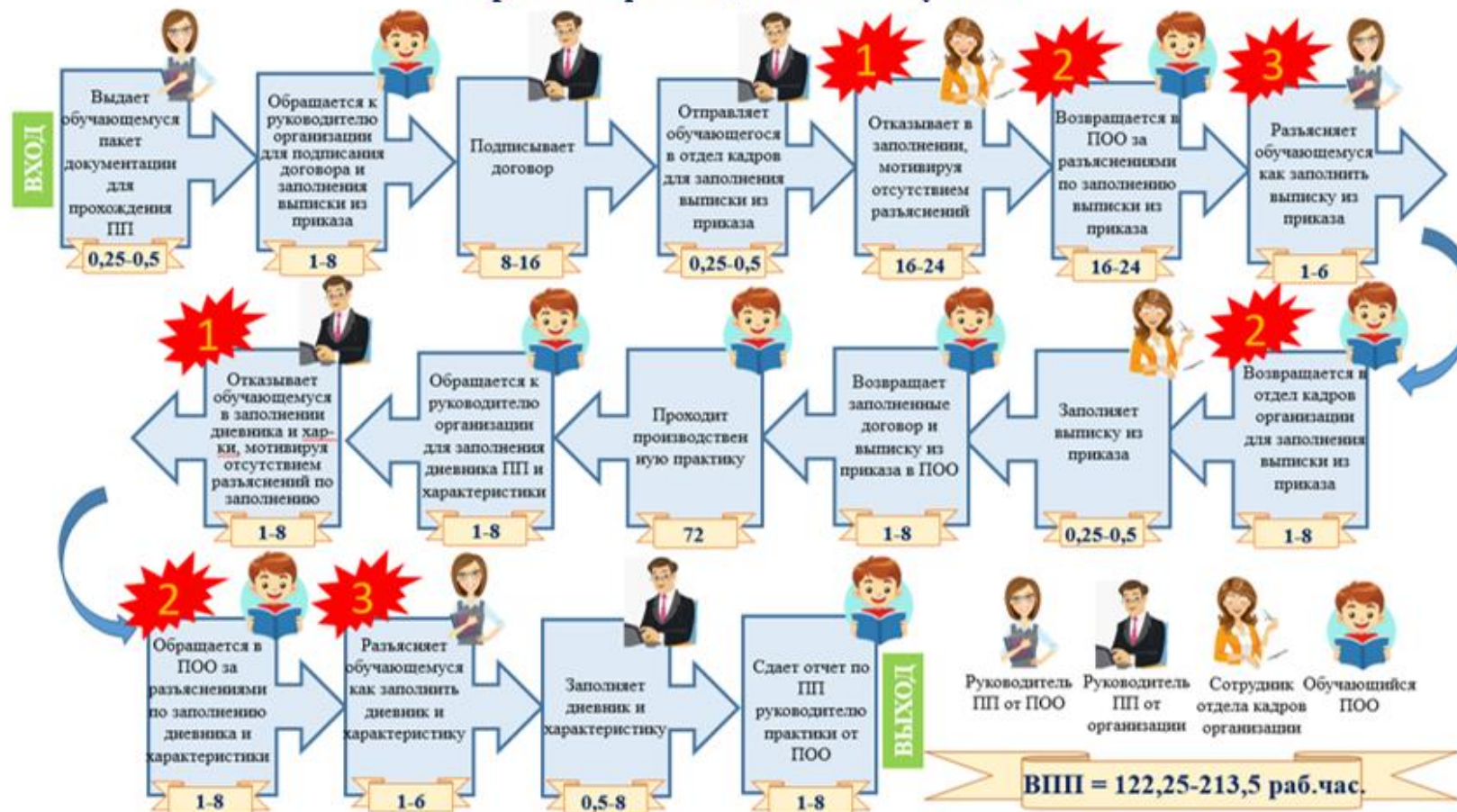
Наименование цели, ед. измерения	Текущий показатель (на начало проекта)	Целевой показатель (на окончание проекта)	Ожидаемая эффективность, % (+/-)
Увеличение кол-ва соц. партнеров, шт.	10	16	+60
Увеличение доли обучающихся сдавших договор в установленный срок, %	61	100	+64

4. Ключевые события проекта

- Старт проекта: 12.01.2024 г
- Диагностика и целевое состояние: 12.01. – 29.01.2024
- Анализ текущей ситуации, картирование процесса:
 - Разработка карты текущего состояния процесса – 19.01.-03.02.2024
 - Разработка карты целевого состояния процесса – 03.02. – 10.02.2024
 - Выявление проблем, формирование предложений по их улучшению, оценка рисков реализации, формирование плана мероприятий – 11.02. – 30.03.2024
- Проведение промежуточного совещания: 01.04.2024
- Внедрение мероприятий по улучшению показателей эффективности: 02.04. - 12.04.2024
- Мониторинг устойчивости: 12.04. – 18.05.2024
- Закрытие проекта: 12.06.2024

Текущая карта процесса

Текущая карта процесса взаимодействия преподавателей и мастеров п/о с социальными партнерами в рамках производственного обучения



1. Отсутствие навыков у представителя организации по заполнению документации для прохождения производственной практики обучающимся.
2. Обучающийся совершает лишние передвижения.
3. Руководитель практики от ПОО многократно отвлекается от выполнения трудовых функций.

Выявление коренных причин (метод 5W1H)

Проблема: отсутствие навыков у представителя организации по заполнению документации для прохождения производственной практики обучающимся.

-Кто?	-Для кого является проблемой?	-Для обучающегося
-Что?	-В чем заключается проблема?	-В отсутствии методического охвата руководителей ПП от организации
-Когда?	-Когда возникает проблема?	-До начала ПП и после ее прохождения
-Где?	-Где проблема возникла?	-В организации (место прохождения ПП обучающимся)
-Почему?	-Почему это является проблемой?	-Риск не сдать квалификационный экзамен из-за отсутствия производственного обучения
-Как?	-При каких обстоятельствах возникла проблема?	-При обращении обучающегося к представителю организации

Коренная причина: отсутствие взаимодействия между руководителем практики от ПОО и руководителем практики от организации.

Выявление коренных причин (метод 5 Почему?)

Проблема: Обучающийся совершает лишние передвижения.

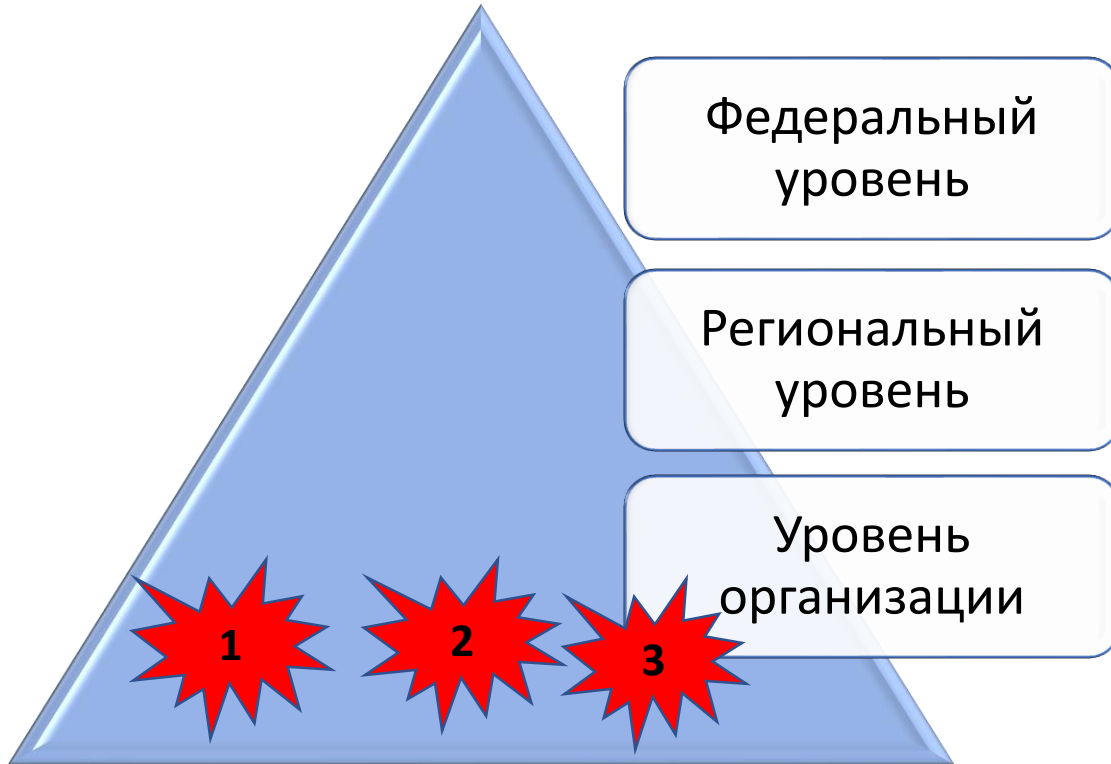


Выявление коренных причин (метод 5 Почему?)

Проблема: Руководитель практики от ПОО многократно отвлекается от выполнения трудовых функций.



Пирамида проблем

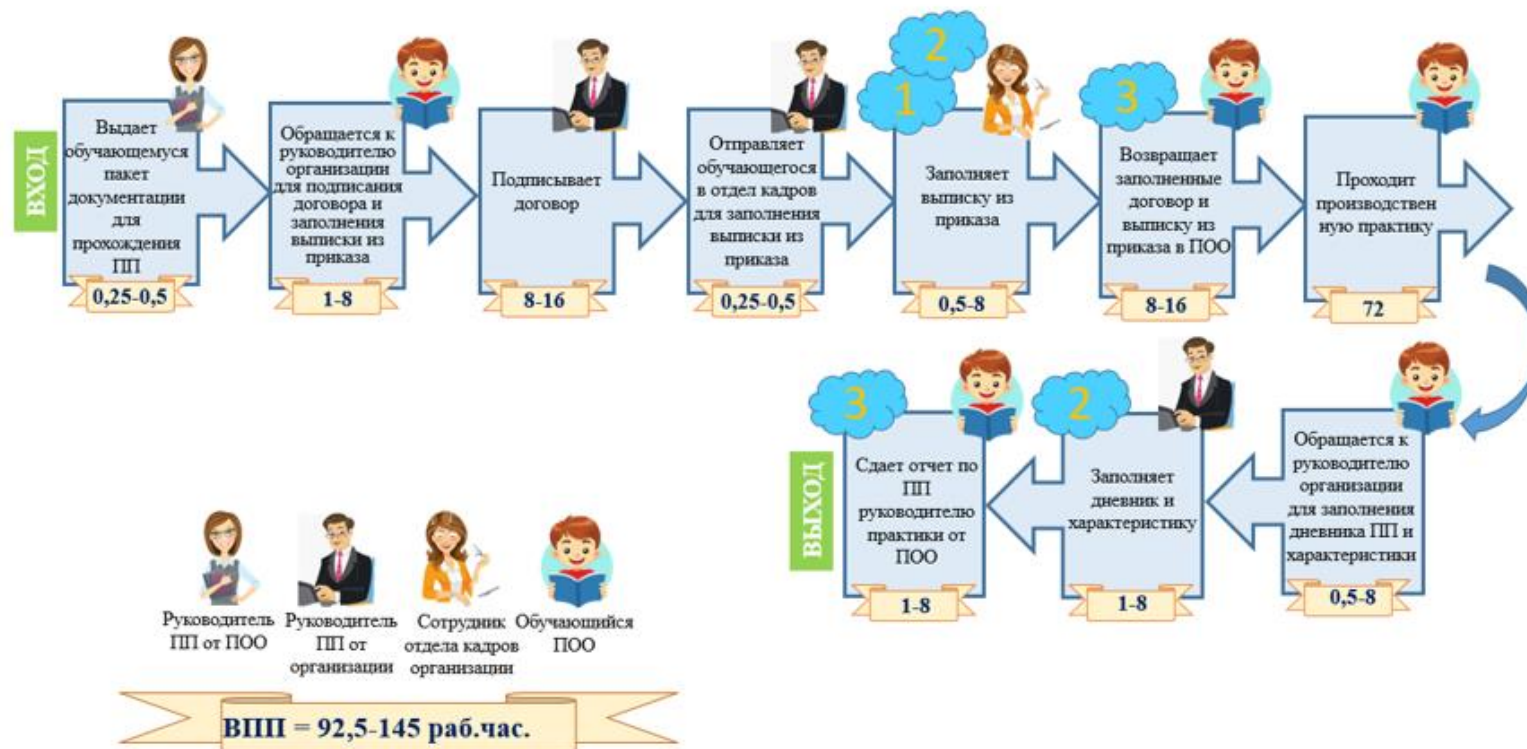


Перечень проблем:

1. Отсутствие навыков у представителя организации по заполнению документации для прохождения производственной практики обучающимся.
2. Обучающийся совершает лишние передвижения.
3. Руководитель практики от ПОО многократно отвлекается от выполнения трудовых функций.

Целевая карта процесса

Карта целевого состояния процесса взаимодействия преподавателей и мастеров п/о с социальными партнерами в рамках производственного обучения



Перечень мероприятий по улучшению:

1. Разработка программы взаимодействия руководителя практики от ПОО и руководителя практики от организации.
2. Разработка методических рекомендаций для руководителя практики от организации.
3. Составление порядка действий для обучающегося в период прохождения практики.

Вклад в цель проекта

№	ПРОБЛЕМА	ПЕРВОПРИЧИНА	ПРЕДЛАГАЕМОЕ РЕШЕНИЕ	ЦЕЛИ	ВКЛАД В ДОСТИЖЕНИЕ ЦЕЛИ, %
1	<i>Отсутствие навыков у представителя организации по заполнению документации для прохождения ПП обучающимся.</i>	Отсутствие взаимодействия между руководителем практики от ПОО и руководителем практики от организации.	Разработка методических рекомендаций для руководителя практики от организации.	1.Сокращение ВПП, раб. Час 2.Увеличение доли обучающихся, сдавших договор в установленный срок, % 3.Увеличение количества соц. партнеров, шт.	1-70 2-60 3-30
2	<i>Обучающийся совершает лишние передвижения</i>	Отсутствует методика заполнения документации	Составление порядка действий для обучающегося в период прохождения практики.		1-30 2-40
3	<i>Руководитель практики от ПОО многократно отвлекается от выполнения трудовых функций.</i>	Отсутствует методика заполнения документации	Разработка программы взаимодействия руководителя практики от ПОО и руководителя практики от организации.		3-70

План мероприятий



№	Проблема	Коренная причина	Предлагаемое решение	Ожидаемый результат	Ответственные	Срок исполнения
1	<i>Отсутствие навыков у представителя организации по заполнению документации для прохождения ПП обучающимся.</i>	Отсутствие взаимодействия между руководителем практики от ПОО и руководителем практики от организации.	Разработка методических рекомендаций для руководителя практики от организации.	1.Сокращение ВПП, раб. Час 2.Увеличение доли обучающихся, сдавших договор в установленный срок, % 3.Увеличение количества соц. партнеров, шт.	Алиева А.В. Овчаренко Е.Г.	12-18 февраля 2024
2	<i>Обучающийся совершает лишние передвижения</i>	Отсутствует методика заполнения документации	Составление порядка действий для обучающегося в период прохождения практики.		Гавозда Т.В., кл. руководитель	18-24 февраля 2024
3	<i>Руководитель практики от ПОО многократно отвлекается от выполнения трудовых функций.</i>	Отсутствует методика заполнения документации	Разработка программы взаимодействия руководителя практики от ПОО и руководителя практики от организации.		Алиева А.В., руководитель проекта	25.02.-25.03. 2024

Производственный Анализ2

Сводная ведомость измеряемых показателей

Наименование показателя	min	max	Ср. знач.
ВПП, раб. часов			
Количество социальных партнеров, шт.			
Доля обучающихся, сдавших договор в установленный срок, %.			



Замеры для производственного анализа выполнялись **12-29 января 2024г.** во время прохождения производственной практики. Замеры производились с 13 участников. Бланки хронометражей прилагаются.

Было-стало

