



Муниципальное бюджетное учреждение дополнительного образования
Центр творчества «Калейдоскоп»
муниципального образования Тимашевский район



ТУРИСТСКО-КРАЕВЕДЧЕСКАЯ ДЕЯТЕЛЬНОСТЬ КАК ВАЖНЕЙШИЙ ФАКТОР ФОРМИРОВАНИЯ ПАТРИОТИЗМА И ФУНКЦИОНАЛЬНОЙ ГРАМОТНОСТИ

Сочнева Татьяна Петровна,
методист

Методические продукты



Официальный сайт



Сообщество в VK



Формирование патриотизма и функциональной грамотности в программах туристско-краеведческой направленности

Математическая грамотность	Вычисление координат местоположения, продолжительности маршрута. Расчет скорости передвижения во время похода.
Читательская грамотность	Чтение исторических документов, карт, справочников, краеведческой литературы. Изучение топонимики названий на Кубани. Составление описания объектов по маршруту движения.
Естественнонаучная грамотность	Изучение истории, природы и экологии родного края. Знакомство с охраняемыми территориями (Кавказский государственный природный заповедник имени Х.Г. Шапошникова).
Финансовая грамотность	Составление сметы похода, экспедиции, экскурсии.
Глобальные компетенции	Изучение истории и быта в ходе путешествий. Критический анализ новой информации. Применение знаний в разных ситуациях. Умение работать в команде и сотрудничать, взаимодействовать с другими участниками группы.
Креативное мышление	Исследование новых исторических и природных объектов, поиск новых способов и форм их представления. Участие в региональных конкурсах и соревнованиях, квестах.



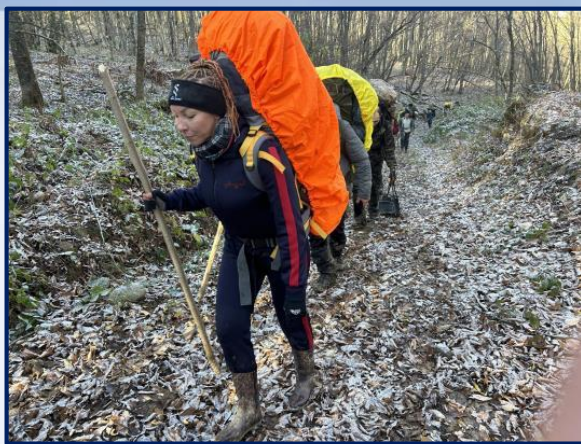
**Родина для человека – самое дорогое и священное,
без чего человек перестаёт быть личностью**

В.А. Сухомлинский



Велопоход ст. Медведовская-х. Беднягина







Занимаясь туризмом учащийся получает специальные знания по медицине, физиологии, гигиене, необходимые для профилактики заболеваний, травматизма, оказания первой помощи, информацию о методах саморегуляции во время физических нагрузок.

КРАЕВЫЕ СОРЕВНОВАНИЯ



ТУРИСТСКО-КРАЕВЕДЧЕСКИЙ КЛУБ «СЕМЕЙНЫЙ ТУРИЗМ»



Экскурсия в посёлок
Мезмай





ТУРИСТСКИЙ СЛЁТ «СТАРТУЕМ ВМЕСТЕ»



Покорение горы Оштен (2804 м)



Краевой туристский поход «Мой Кавказ» – маршрут «Альпика Юга»

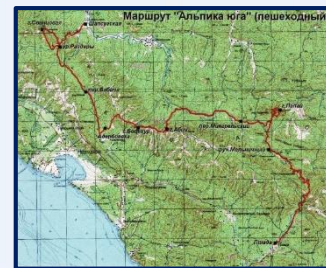
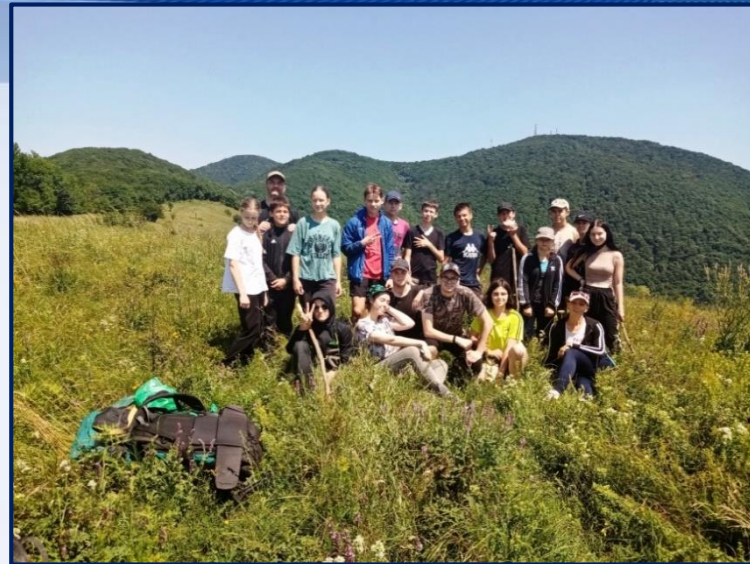


Протяженность маршрута - **103 км**



Продолжительность - **9 дней**





«Тимашевская кругосветка-2023»



13-ТИ ДНЕВНАЯ ТУРИСТИЧЕСКАЯ ЭКСПЕДИЦИЯ «ТИМАШЕВСКАЯ КРУГОСВЕТКА 2023»,

посвященная 80-летию освобождения
Тимашевского района от немецко-
фашистских захватчиков в ВОВ

Цель: пропаганда и популяризация туризма среди обучающихся муниципального образования Тимашевский район как формы здорового и активного образа жизни, воспитание патриотизма через познание природных, исторических, культурных особенностей Тимашевского района

126
участников



СОГЛАСОВАНО
Начальник управления
образования администрации
муниципального образования
Тимашевский район
С.В. Проценко

УТВЕРЖДАЮ
Первый заместитель главы
муниципального образования
Тимашевский район
Н.И. Мальченко

ПОЛОЖЕНИЕ об организации и проведении туристической экспедиции «Тимашевская кругосветка-2023» по Тимашевскому району

1. Общие положения

1.1. Туристическая экспедиция «Тимашевская кругосветка-2023» (далее – Экспедиция) по Тимашевскому району проводится в рамках реализации Плана мероприятий по реализации Концепции развития дополнительного образования детей до 2030 г., в соответствии с планом работы муниципального бюджетного учреждения дополнительного образования Центра творчества «Калейдоскоп» муниципального образования Тимашевский район (далее – МБУДО ЦТ «Калейдоскоп») в рамках краевой инновационной площадки (КИП-2022) на 2023 г.

1.2. Общее руководство организацией и проведением Экспедицией осуществляется администрацией муниципального образования Тимашевский район и управлением образования администрации муниципального образования Тимашевский район.

1.3. Непосредственная организация и проведение Экспедицией осуществляется МБУДО ЦТ «Калейдоскоп».

2. Цель и задачи

Цель: пропаганда и популяризация туризма в Тимашевском районе, как формы здорового и активного образа жизни, воспитание патриотизма через познание природных, исторических, культурных особенностей Тимашевского района.

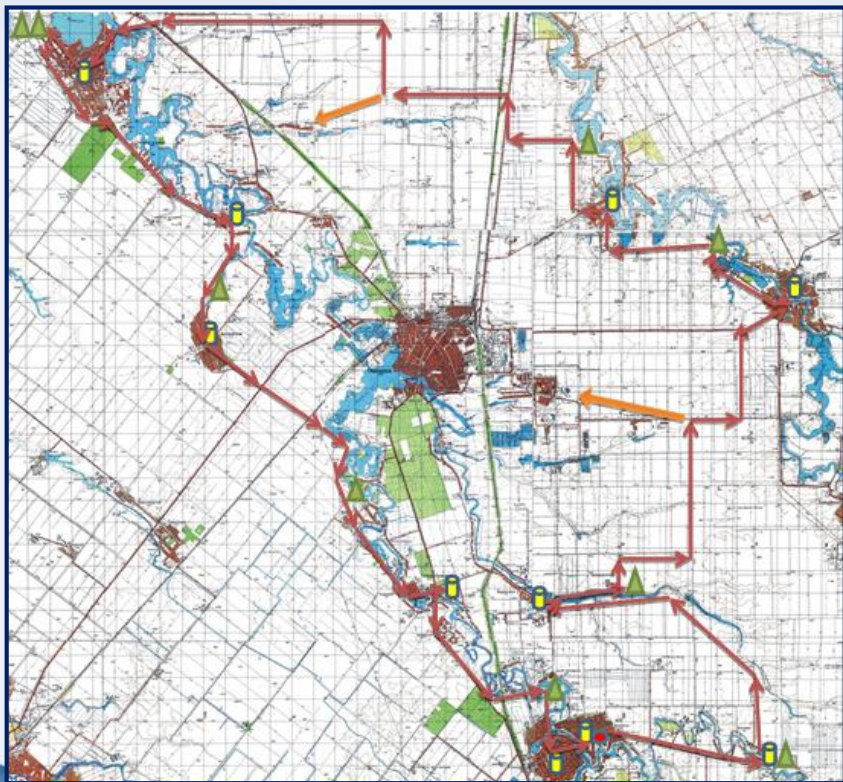
Задачи:

увековечение памяти воинам, сражавшимся в годы Великой Отечественной войны с фашистскими захватчиками из станиц и хуторов Тимашевского района;

повышение уровня физической подготовки участников экспедиции средствами спортивно-оздоровительных путешествий;

расширение кругозора участников экспедиции через приобщение к природным, историческим, культурным достопримечательностям Тимашевского района.

«Тимашевская кругосветка-2023»



Нитка маршрута

ст. Медведовская – х. Большевик –
х. Беднягина – ст. Новокорсунская –
х. Новоленинский – ст. Роговская –
ст. Днепровская – х. Мирный

284 км

13 дней







Каверзинские водопады г. Горячий Ключ



Станица Шапсугская Абинский район



**СПАСИБО
ЗА
ВНИМАНИЕ!**

**Наш адрес: 352720, Краснодарский
край,
Тимашевский район, станица
Медведовская,
ул. Фадеева, 42**



Сайт: центр-калейдоскоп.рф.



Эл. почта: medvedovskycentr@yandex.ru

Тел.: 8 (86130) 71-6-47