



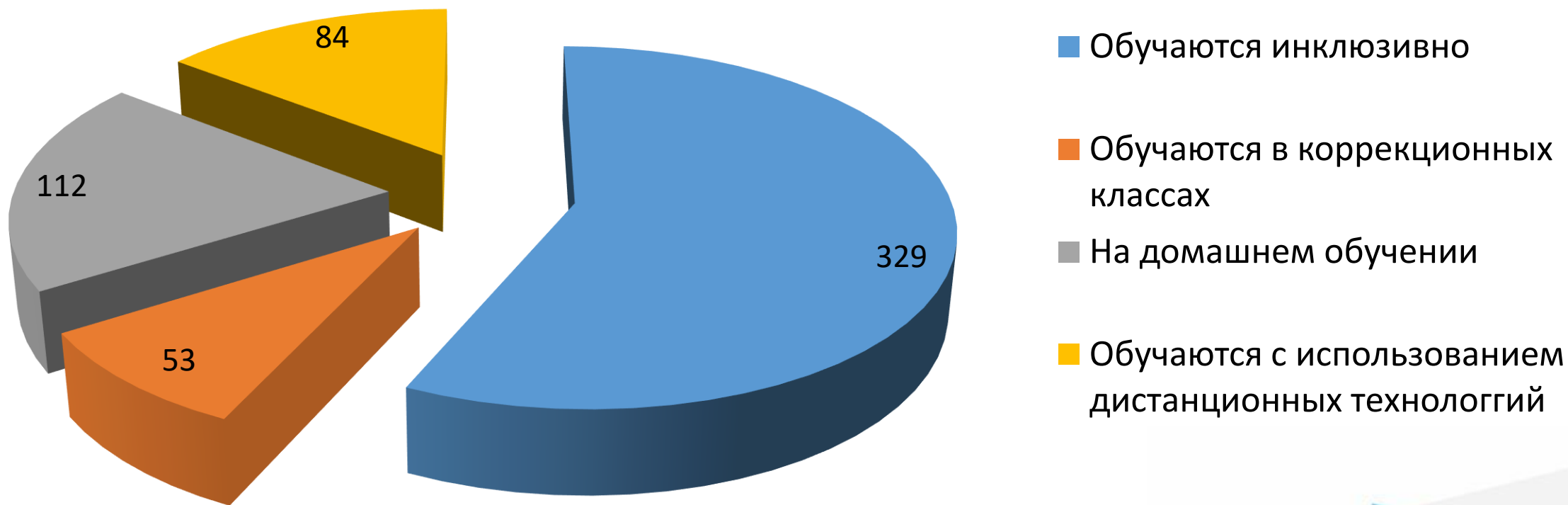
2024
ГОД СЕМЬИ

О вариативных моделях обучения детей с ОВЗ и решение кадровых вопросов при организации инклюзивного образования

Щурова Елена Алексеевна, начальник управления образования администрации муниципального образования Славянский район

30 июля 2024 года, г. Краснодар

Адаптированные программы в соответствии с ФГОС ОВЗ и ФГОС УО: **33 из 36 школ**



Реализуемая модель обучения детей с ОВЗ: 2015 – 2020 годы

ООШ № 7

Лицей № 1

СОШ № 3

ООШ № 21

ООШ № 22

ООШ № 44

ООШ № 46

СОШ № 8

Лицей № 4

СОШ
№ 28

СОШ № 25

СОШ
43

СОШ № 25

ГКОУ школа
№ 15

СОШ № 5

СОШ № 19

ООШ № 14

СОШ № 56

ООШ № 14

СОШ № 16

СОШ № 18

СОШ № 17

ООШ № 11

ООШ № 30

СОШ № 39

СОШ № 29

СОШ № 20

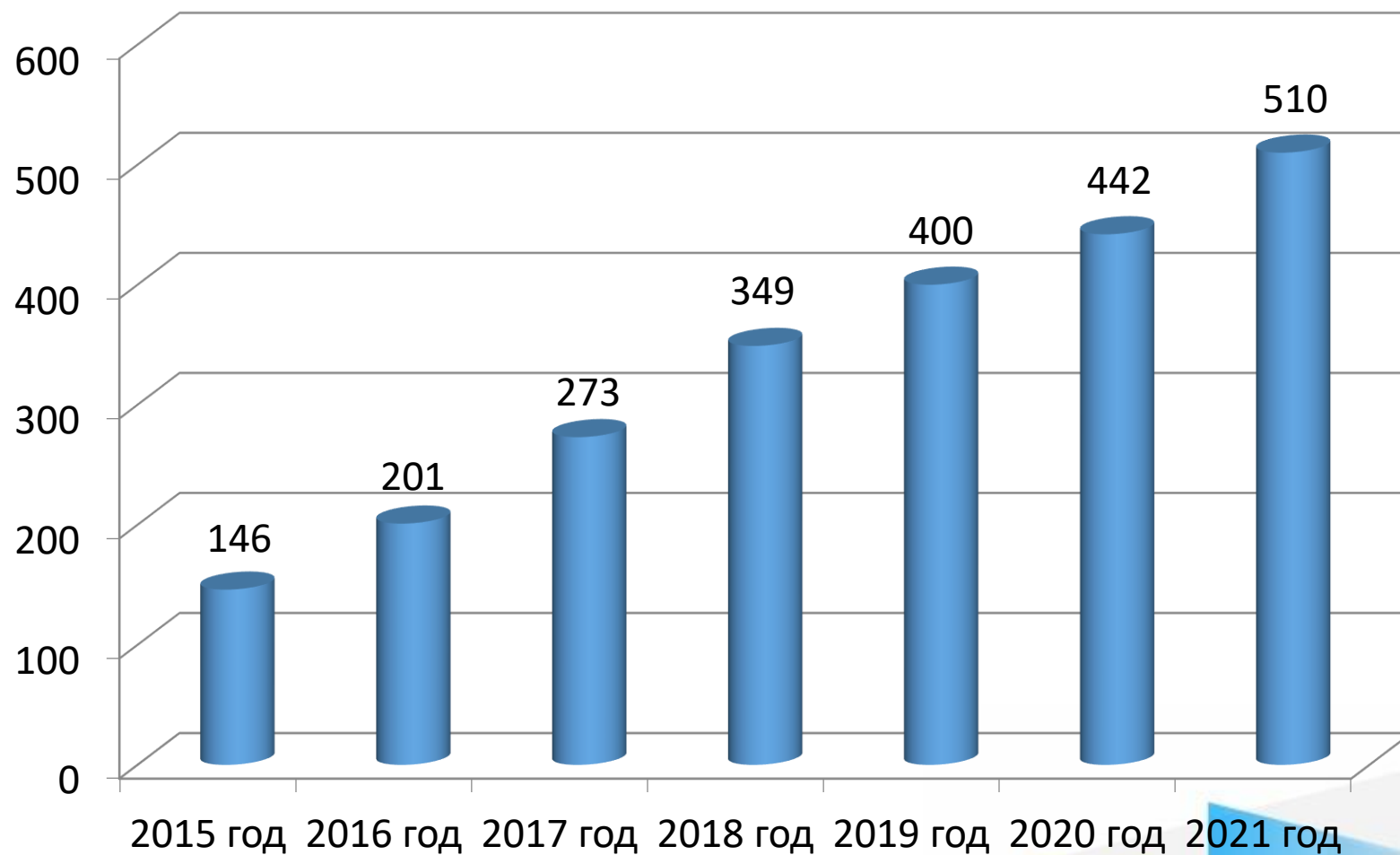
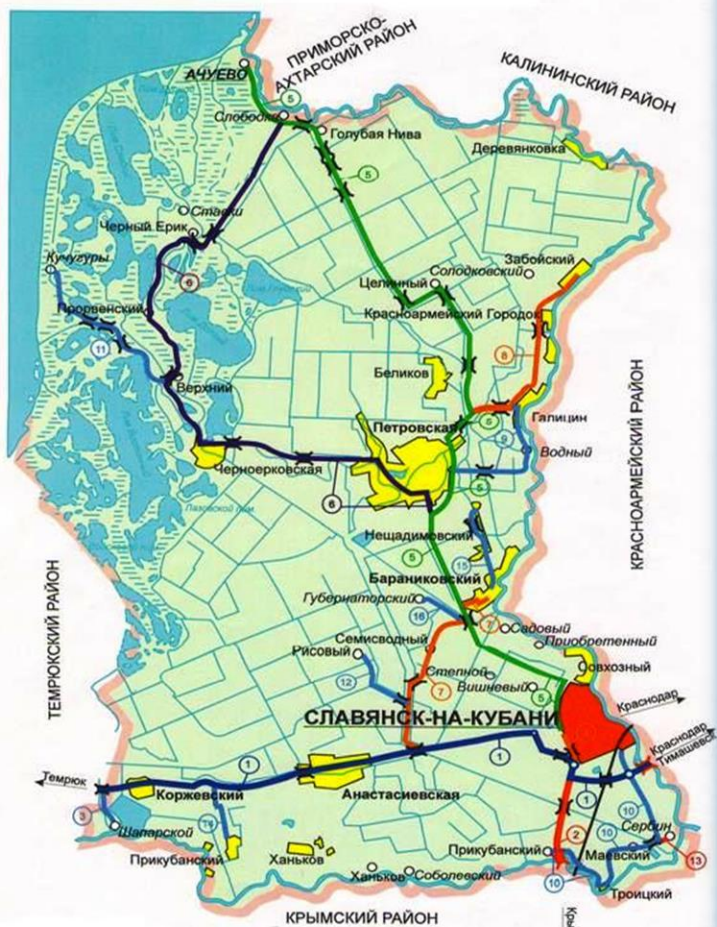
ООШ № 31

СОШ № 48

2024
ГОД СЕМЬИ

Модель создавалась под потребность:
в 25 школах района были дети с ОВЗ;
146 детей на подвозе;
решение кадрового дефицита;
решение вопросов материального и
инфраструктурного значения

Увеличение контингента обучающихся с ОВЗ: динамика показателей



Муниципальное образование Славянский район: 2024 год



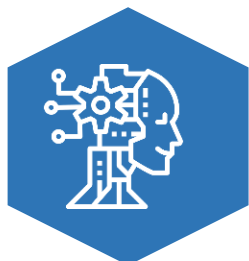
36 общеобразовательных организаций



В 3 школах нет детей с ОВЗ: № 44, 49, 52



9 школ имеют коррекционные классы: №№: 11 (ЗПР), 18 (ЗПР), 19, 21, 28, 30, 39, 43, 48 (умственная отсталость)



В 7 школах нет обучающихся с УО: № 4, 9, 17, 18, 20, 29, 38



В 2 школах обучают детей с синдромом Дауна: №№ 14, 30 и 13 школ обучают детей с РАС: № 8, 10, 11, 14, 16, 18, 23, 28, 30, 31, 43, 48, 51

**СОШ № 28 – ФЛАГМАН,
НАСТАВНИК**

**СОШ № 43 – ФЛАГМАН,
НАСТАВНИК**

ООШ № 21 –
коррекционный класс

ООШ № 46 –
инклюзивное образование

СОШ № 19 –
коррекционный класс

СОШ № 56 –
коррекционный класс

СОШ № 25 –
инклюзивное образование

ООШ № 44 –
нет категорийных детей

ООШ № 22 –
нет детей данной категории

СОШ № 29 –
инклюзивное образование

ООШ № 14 – инклюзивное
образование

ООШ № 31 – инклюзивное
образование



**Отсутствие подвоза
позволило сократить
количество пропусков**



**Занятость в системе
дополнительного образования**

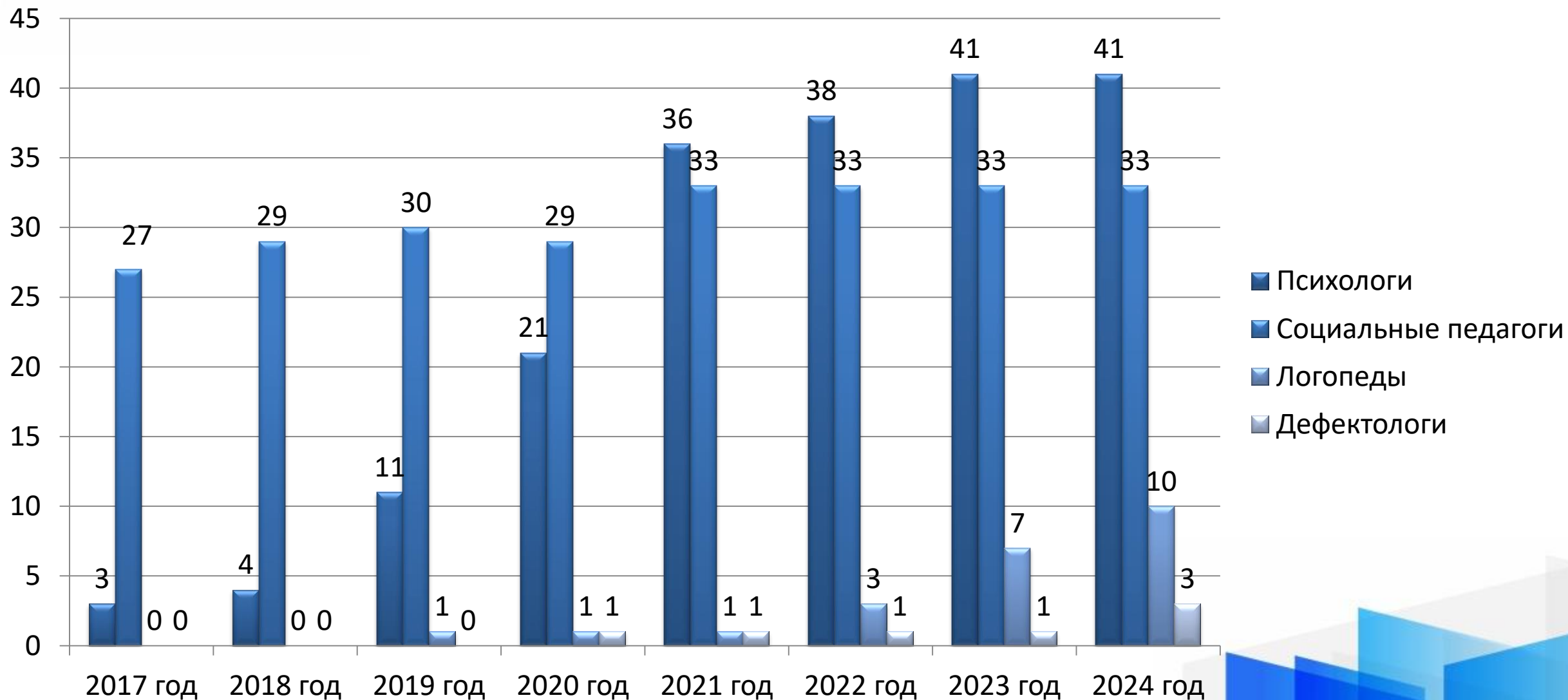


**Школы-флагманы
сопровожают
школы-спутники**



**100% родителей поддержали
идею реорганизации**

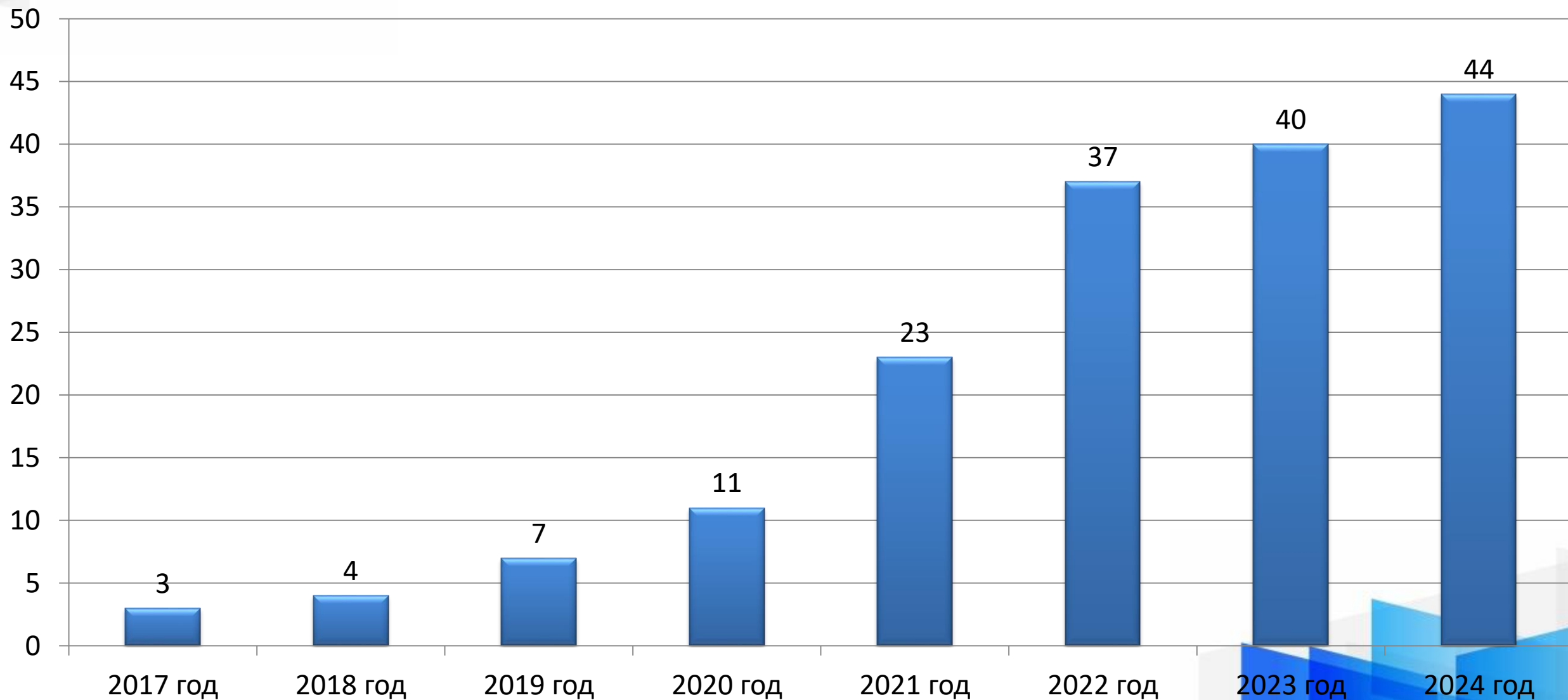
Кадровый потенциал для работы с детьми с ОВЗ: динамика показателей

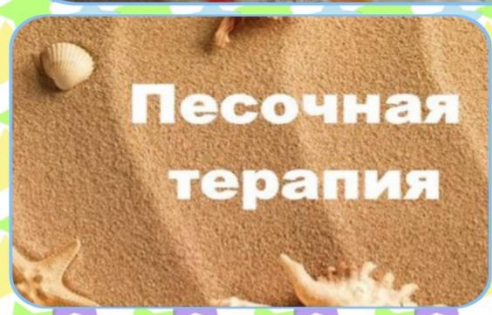


Численность обучающихся (воспитанников) с ОВЗ в МО Славянский район: **динамика показателей**

№ п/п	Категории детей с ОВЗ	Численность детей, обучающихся в ДОУ (по основному диагнозу)			Дети, охваченные образовательным процессом				Всего детей с ОВЗ по каждой категории
		0-3 лет	3-5 лет	6-8 лет	Численность детей, обучающихся в муниципальных организациях		Численность детей, обучающихся в государственных учреждениях		
					в организации	на домашнем обучении	в учреждении	на домашнем обучении	
1	Глухие		1						1
2	Слабослышащие			1	6				11
3	Слепые								
4	Слабовидящие			1		3			4
5	С тяжелыми нарушениями речи		224	303	14				559
6	С нарушениями опорно-двигательного аппарата			3	16	6			37
7	С задержкой психического развития			1	546	48			608
8	С расстройствами аутистического спектра		5	11	3	11			38
9	С умственной отсталостью				52	31	130	59	279
ИТОГО			230	320	637	99	130	59	1537

Группы компенсирующей направленности в ДОУ: динамика показателей





- Главная
- О Центре
- Услуги
- Тематика
- Галерея
- Отзывы
- Награды
- Проекты
- Филиалы



ПЕСОЧНАЯ ТЕРАПИЯ

Песочная терапия

[подробнее](#)

ЛОГОРИТМИКА

Развитие речи с помощью движений

[подробнее](#)

АУДИОТЕСТ

Психологическая диагностика

[подробнее](#)

АВА-ТЕРАПИЯ

Коррекция по программе АВА-терапии

[подробнее](#)



