

**Краевая инновационная площадка  
«Патриотическое воспитание в организации дополнительного образования  
средством туристско-краеведческой деятельности»**

Муниципальное бюджетное учреждение дополнительного образования  
Центр творчества «Калейдоскоп» муниципального образования Тимашевский район

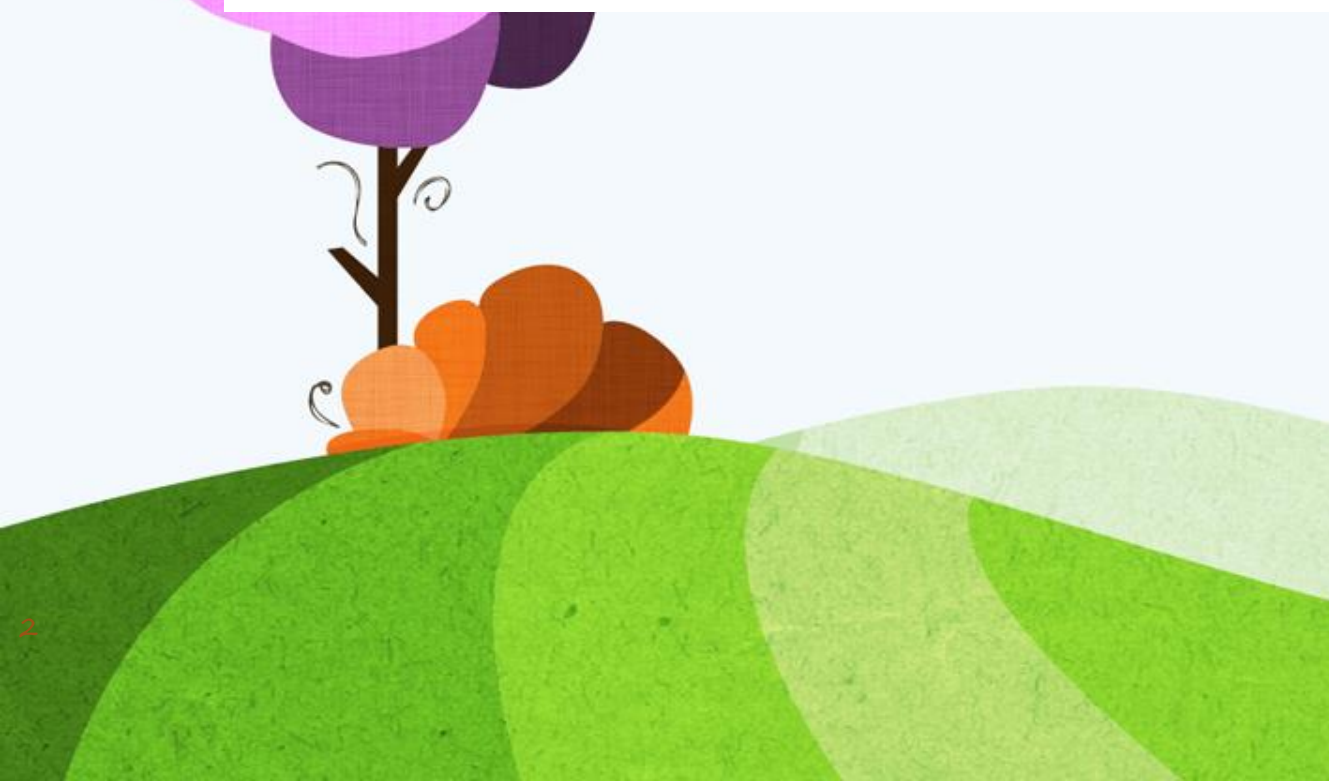


**МАСТЕР-КЛАСС  
«Использование геокешинга в  
формировании краеведческих  
знаний школьников»**

Педагог-организатор МБУДО ЦТ «Калейдоскоп»  
Аксентьева Евгения Владимировна

станция Медведовская  
25 октября 2024 г.

**Геокешинг** (geocaching от греч. γεο- — Земля и англ. cache — тайник) — игра с применением навигационных систем, состоящая в нахождении мест, по заданным координатам или прохождении заранее заданного маршрута.










**Образовательный геокешинг** – это технология направленная на образовательный процесс и включающая в себя практическое содержание и организацию проектной деятельности учащихся.

**Задачами геокешинга являются:**

- ✓ углубление и закрепление знаний о родном крае, в котором мы живем;
- ✓ получение навыков поиска, систематизации и анализа полученной информации;
- ✓ приобретение опыта работы в команде.



# Алгоритм проектирования геокешинга

-  1. Определите географические границы маршрута.
-  2. Подумайте, какие места в вашей местности могут быть интересны с исторической, культурной, географической точки зрения. Это могут быть просто необычные объекты.
-  3. Составьте вопросы или задания для каждой точки.
-  4. Продумайте технику безопасности для детей-участников. Маршрут не должен содержать оживленных дорог с нерегулируемыми пешеходными переходами, опасных и труднопроходимых мест, социально неблагополучных районов. Перед началом игры обязательно проведите с участниками инструктаж!
-  5. Продумайте необходимое оборудование для участников: навигатор или смартфон с функцией навигации, доступом в Интернет, фотоаппарат или телефон с камерой, ручка, блокнот и пр.
-  6. Продумайте форму предъявления заданий.
-  7. Найдите координаты точек и внесите их в маршрутный лист.

# ТИПЫ ВОПРОСОВ ДЛЯ ОБРАЗОВАТЕЛЬНОГО ГЕОКЕШИНГА

## **1. Вопросы на внимательность и поисковую деятельность вокруг указанной точки.**

*Какой фрукт связан с домом возле которого вы находитесь? Внимательные дети увидят, что в барельефе под аркой можно найти ананасы и виноград*

## **2. Вопросы на знание исторических фактов и коммуникативную активность. Вопросы на знание краеведческого материала.**

*Поиск ответа предполагает, что участники знают историю этих мест, либо сумеют обратиться к местным жителям и узнать «почему это место так называется...» и т.д.*

## **3. Вопросы на локальные измерения.**

*Ответы на эти вопросы можно получить, используя возможности GPS приёмника либо проведя измерения рулеткой. Например: Измерьте высоту здания.*

## **4. Весёлые задания, которые передаются от одной игры к другой.**

*Например: В игре с первой игры стал вопрос «Принесите фотографию человека в шляпе».*



# ГЕОКЕШИНГ «ПРИРОДНЫЕ ДОСТОПРИМЕЧАТЕЛЬНОСТИ КРАСНОДАРСКОГО КРАЯ»

## Краснодарский край

Южный

Краснодар

5 675 462

МСК

75 485 км<sup>2</sup>

327 км

360 км

**Кубань — житница России**

Благодаря плодородным почвам и мягкому климату Краснодарский край — главный сельскохозяйственный регион страны.

**Кубанский борщ**

Символ города «Геленджик» в переводе с тюркского означает «белая невеста».

**Тмутаракань**

Территория Краснодарского края с VIII в. до сер. X в. находилась в составе Хазарии. После разгрома Хазарского каганата в 965 г. южнорусская территория перешла под власть Киевской Руси и на ней было образовано Тмутараканское княжество.

**Кубанский казачий хор**

**Кубанские казаки**

**Анапа**

Единственный дельфинарий в России, расположенный в естественных природных условиях.

**Скульптура «Девушка на дельфине» в Новороссийске**

**Дольмены**

В Краснодарском крае много дольменов — древних культовых сооружений, сложенных из больших камней.

**Кубанская казачья крепость Тамани**

Строительство крепости началось в 1794 г. под руководством А. В. Суворова.

**Славянск-на-Кубани**

Скала Папу в Геленджике

**Крымск**

**Новороссийск**

Высокое здание Новороссийску присвоено за стойкость и мужество при обороне города в Великую Отечественную войну.

**Город-герой Геленджик**

**Архипо-Осиповка**

**Крейсер-музей «Михаил Кутузов» в Новороссийске**

Артиллерийский крейсер более 40 лет (1951–1992 гг.) был боеиспособной единицей Черноморского флота, теперь в нем музей.

**33 водопада**

Каскад водопадов находится в урочище Джэгоч в Лазаревском районе г. Сочи.

**Смотровая башня на горе Ахун в Сочи**

С 30-метровой башни можно видеть и просторы Черного моря, и горные склоны Кавказского хребта.

**Ейск**

Памятник Ивану Поддубному в Ейске

Легендарный спортсмен и артист цирка провел в Ейске последние годы жизни.

**Археологический музей-заповедник «Горгиппия» в Анапе**

Представляет собой несколько кварталов одного из самых богатых городов Восточного царства — Горгиппии (ок. IV в. до н. э. — III в. н. э.).

**Чай**

Плантация в сочинском Дагомысе — самая северная в мире.

**Тихорецк**

Памятник Шурику и Лиде в Тихорецке

Герои комедии «Операция «Ы» и другие приключения Шурика».

**Гора Цахвоа**

Высочайшая (3346 м) и самая обледенелая вершина Краснодарского края.

**Краснодар**

Памятник казакам в Краснодаре

**Горячий ключ**

**Белореченск**

**Тюльпанное дерево Раевского в Сочи**

Цветы дерева лириодендрона, посаженного в 1840 г. генералом Н. Раевским-младшим, называют тюльпаны.

**Туапсе**

**Сочи — самый крупный черноморский курорт России**

**Тисо-самшитовая роща в Хосте**

Уникальный коллидонный субтропический лес доледникового периода, включающий более 400 видов растений.

**Сочи**

**Красная Поляна**

**«Роза Хутор» в Сочи**

Самый современный горнолыжный курорт России.

**Олимпиада Сочи-2014**

В 2014 г. в Сочи состоялись XXII Зимние Олимпийские игры.

**Дом-музей В. Г. Короленко в Джанжете**

В усадьбе брата писателя отдыхал и работал в 1869–1915 гг.

**Мемориальный комплекс «Малая земля» в Новороссийске**

В 1943 г. морские пехотинцы германских укреплений на мысе Мысхако 225 дней — это сражение завершилось освобождением Новороссийска.

**Воронцовские пещеры**

**«Русские ворота» в Анапе (XVIII в.)**

Сохранились от турецкой крепости и названы «русскими» в честь 25-летия освобождения города от турецкого ига в 1828 г.

**Свято-Екатерининский кафедральный собор в Краснодаре (1900–1914 гг.)**

Построен в честь спасения Александра III и царственной семьи во время крушения поезда в 1888 г.

**Белая Глина**

**Кропоткин**

**Краеведческий музей в Армавире**

Здесь собрана самая крупная на Кавказе коллекция скифских и половецких каменных изделий.

**Армавир**

**«Сочи-Парк»**

Первый в России тематический парк семейных развлечений.

**Дендрарий в Сочи**

Здесь произрастает более 2000 экзотических и редких растений из разных уголков мира.

**Ботанический сад «Уч-Дере»**

Единственный субтропический ботанический сад России.

**Уч-Дере**

**Красная Поляна**

92 93

Краснодарский край



# ТИПЫ ТАЙНИКОВ

<b>Традиционный</b>	Герметичный контейнер, в котором лежит блокнот для отметок, карандаш и призы для посетителей тайника.
<b>Виртуальный</b>	Ориентир – «точка» на местности, которая содержит ответ на контрольный вопрос для посетителей, узнать который можно только побывав на месте.
<b>Пошаговый</b>	Цепочка из двух и более тайников, с контейнерами в промежуточных или финальном шагах. Например, это может быть несколько виртуальных вопросов, которые помогут вычислить место закладки, или несколько контейнеров: в первом содержатся координаты второго, во втором – третьего, и так далее до основного контейнера.
<b>Геологический</b>	Тайник, интересный с точки зрения геологии строения Земли. Помимо координат, страница тайника содержит материалы образовательного характера.
<b>Тайник-встреча</b>	Встреча участников геокешинга. На странице тайника-встречи обозначены время и место встречи. Встреча может быть приурочена, например, к празднику, экскурсии, флешмобу.

# Правила игры

- Действовать в команде.
- Не отклоняться от маршрута.
- Не забыть отметить клад на карте.
- Соблюдать инструкции.
- Клад является общей находкой.







# Вопросы для проверки

## **1. Что такое геокешинг?**

- хобби, состоящее из посещения всех точек Земли;
- международная встреча любителей природы;
- туристская игра с применением спутниковых навигационных систем, состоящая в нахождении тайников.

## **2. В каком случае тайник считается найденным?**

- если участник добрался до места, отмеченного на карте;
- в любом случае;
- после отметки (записи) о нахождении в блокноте тайника.

## **3. В чем, по вашему мнению, особенности виртуальных тайников?**

- в случае виртуального тайника ищут место, а не физический контейнер;
- это «разоренный» тайник, не подлежащий восстановлению;
- это не существующее в реальности место.



# КОНЦЕПТ 1







# КОНВЕРТ 2







# КОНВЕРТ 3







# КОНЦЕПТ 4





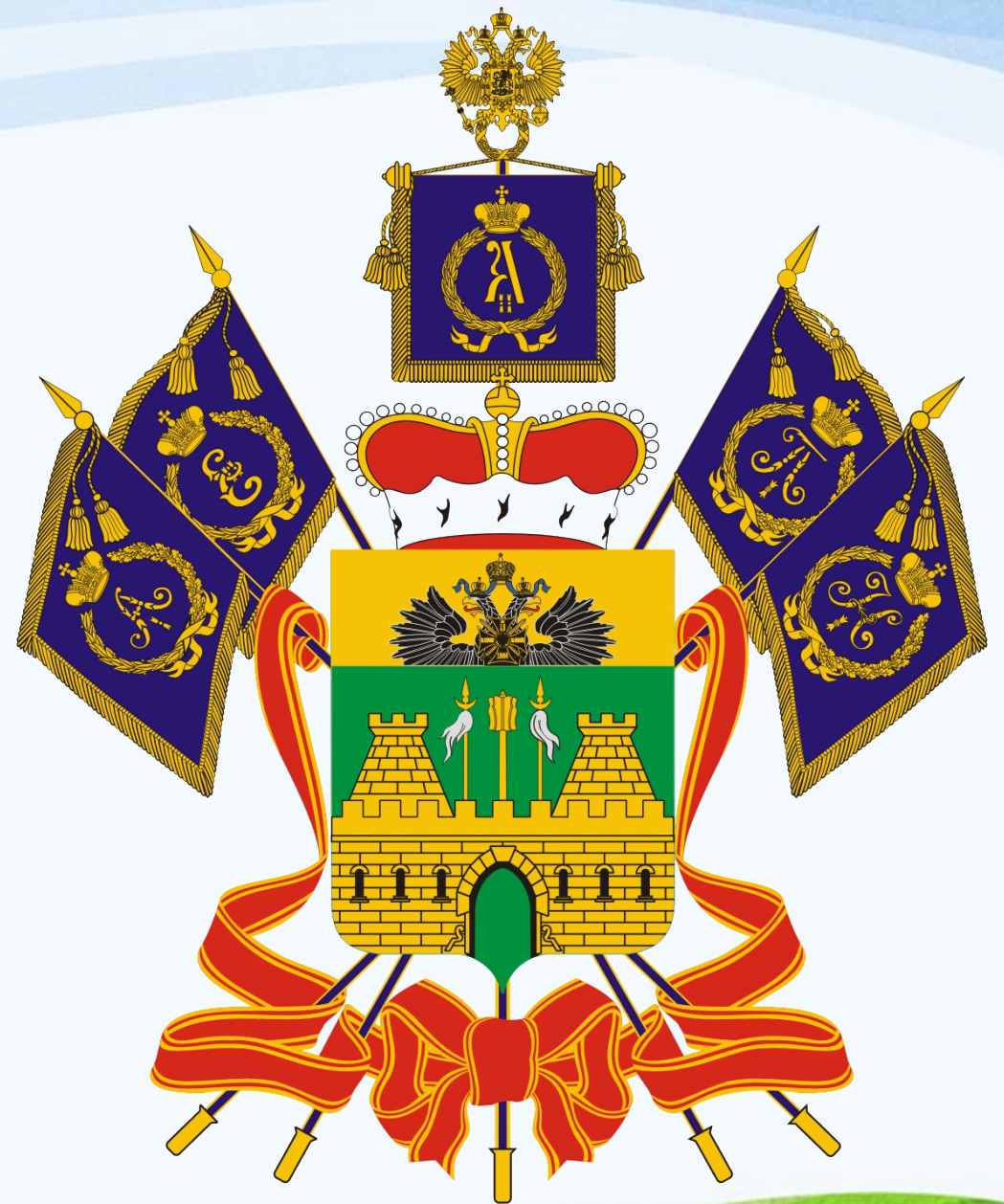


# КОНВЕРТ 5

	1				6	
	К				Д	
			3			
	А		3	5	Е	
		2		4		
	В	Щ	У	Ц	А	Л
7	К	У	Б	А	Н	Ь
	А	К	Р	Х	А	Ф
	З	А		В	П	И
	С			О	А	Н
	К			А		
	И					
	Е					



# КОНЦЕПТ 5







# *Карта Краснодарского края*





*«Каждый шаг пути  
прибавляет частицу  
мудрости»*

# СПАСИБО ЗА ВНИМАНИЕ!



Наш адрес: 352720, Краснодарский  
край,  
Тимашевский район, станица  
Медведовская,  
ул. Фадеева, 42



Сайт: центр-калейдоскоп.рф.  
Эл. почта: medvedovskycentr@yandex.ru



Тел.: 8 (86130) 71-6-47