

**Краевая инновационная площадка**  
**«Патриотическое воспитание в организации дополнительного образования**  
**посредством туристско-краеведческой деятельности»**  
**Муниципальное бюджетное учреждение дополнительного образования**  
**Центр творчества «Калейдоскоп»**  
**муниципального образования Тимашевский район**

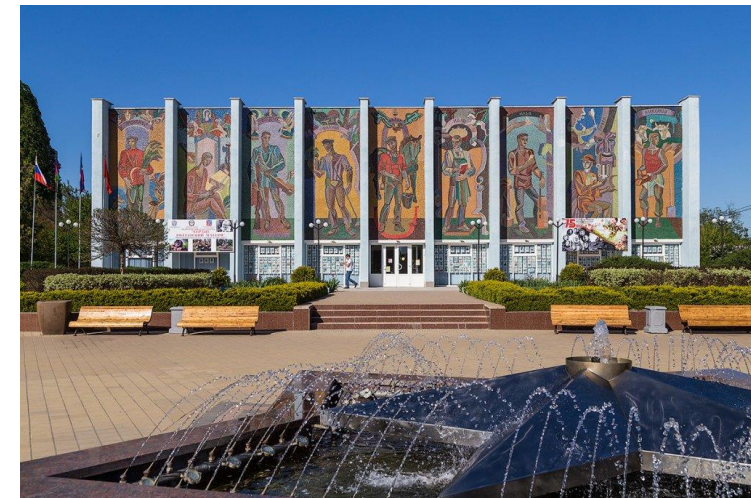
**Презентационная площадка**  
**Алгоритм создания туристического маршрута**  
**по местам боевой славы»**



**Методист МБУДО ЦТ «Калейдоскоп»**  
**Бурдюг Елена Александровна**

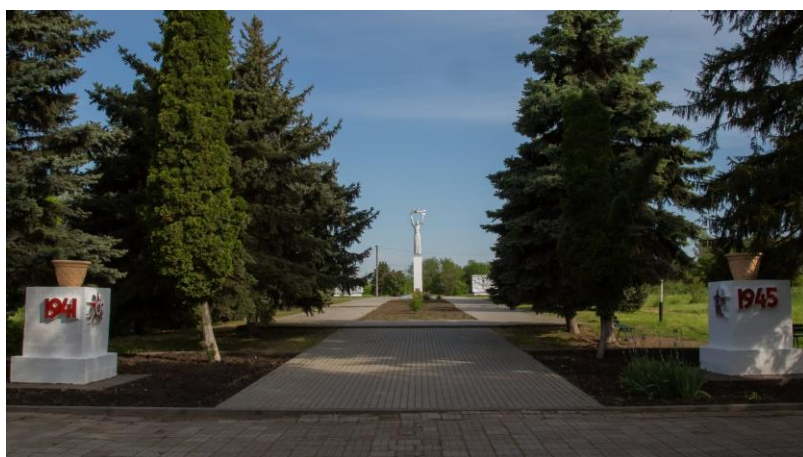
**25 октября 2025г.**





У братских могил нет заплаканных вдов – Сюда ходят люди покрепче.  
На братских могилах не ставят крестов, Но разве от этого легче?...

*В. Высоцкий*





**Цель:** создание маршрута, который познакомит учащихся с историческими событиями, памятниками боевой славы Тимашевского района, пробудит интерес к героическому прошлому наших земляков, вызовет уважение к подвигу героев ВОВ.



**Задачи:**

- обобщение и систематизирование знаний о памятных местах Тимашевского района;
- расширение детского кругозора путем организации исследовательской деятельности;
- воспитание любви и гордости за свой родной район, благодарности к участникам ВОВ.



## Основные пункты Алгоритма создания маршрута:



1. Определение темы маршрута по местам боевой славы.
2. Определение цели и задач маршрута.
3. Следующий пункт – это, конечно же сами объекты, которые мы планируем посетить, информацию о которых должны донести до учащихся.
4. Если есть маршрут, должна быть и карта – схема. Здесь нам на помощь приходят Яндекс карты, по средствам которых мы сможем определить протяженность пути, время в пути, расстояние между объектами.





5. Разработка технологической карты туристического маршрута, заключающую в себе описание маршрута, указание посещаемых населенных пунктов.

6. Разработке программы маршрута.

7. Описание района, в котором разрабатывается маршрут.

8. Приложение фотоматериала к основным достопримечательностям маршрута.



# Методические приемы создания маршрута: Реконструкции.



Локализации событий.

Литературное цитирование.

Элементы ритуала

(участники экскурсии чтят память воинов минутой молчания, возлагают цветы, прослушивают траурные мелодии, участвуют в митингах в честь погибших героев).

Встречи экскурсантов с потомками защитников своей Родины.



# «Тимашевская кругосветка – 2023»

**Цель:** пропаганда и популяризация туризма среди обучающихся муниципального образования Тимашевский район как формы здорового и активного образа жизни, воспитание патриотизма через познание природных, исторических, культурных особенностей Тимашевского района.



**Увековечение памяти  
воинов, сражавшимся в  
годы Великой  
Отечественной войны с  
фашистскими  
захватчиками из станиц и  
хуторов Тимашевского  
района**

**Повышение уровня  
физической подготовки  
участников экспедиции  
средствами спортивно-  
оздоровительных  
путешествий**

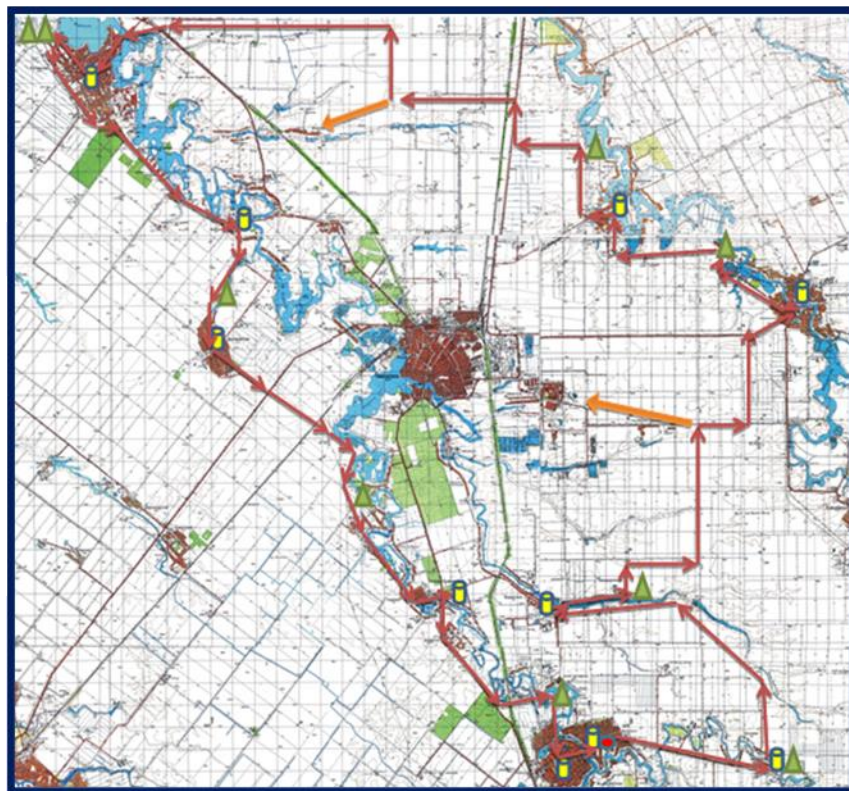
**Расширение кругозора  
участников экспедиции через  
приобщение к природным,  
историческим, культурным  
достопримечательностям  
малой Родины**



# «Тимашевская кругосветка – 2023»

## Условные обозначения

- - Начало похода
- - Окончание похода
- ← - Запасные выходы
- ← - Направление движения
- 📱 - Памятники
- ▲ - Место ночёвки



Нитка маршрута  
284 км

Продолжительность экспедиции  
13 дней

ст. Медведовская – х. Большевик –  
х. Беднягина – ст. Новокорсунская –  
х. Новоленинский – ст. Роговская –  
ст. Днепровская – х. Мирный







10-11 июня 2023 г.



ст. Медведовская- х. Ленинский- х. Большевик





12-13 июня 2023 г.



х. Беднягина – п. Индустриальный






14-16 июня 2023 г.



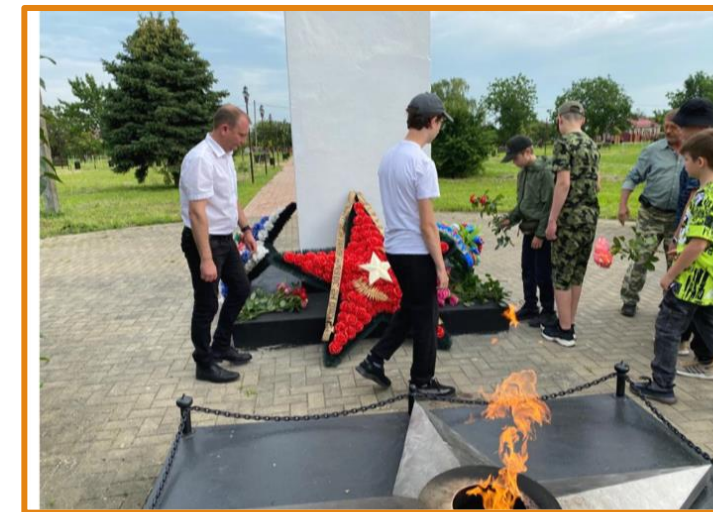
Ст. Новокорсунская– х. Незаймановский





# 13-ТИ ДНЕВНАЯ ТУРИСТИЧЕСКАЯ ЭКСПЕДИЦИЯ «ТИМАШЕВСКАЯ КРУГОСВЕТКА 2023»,

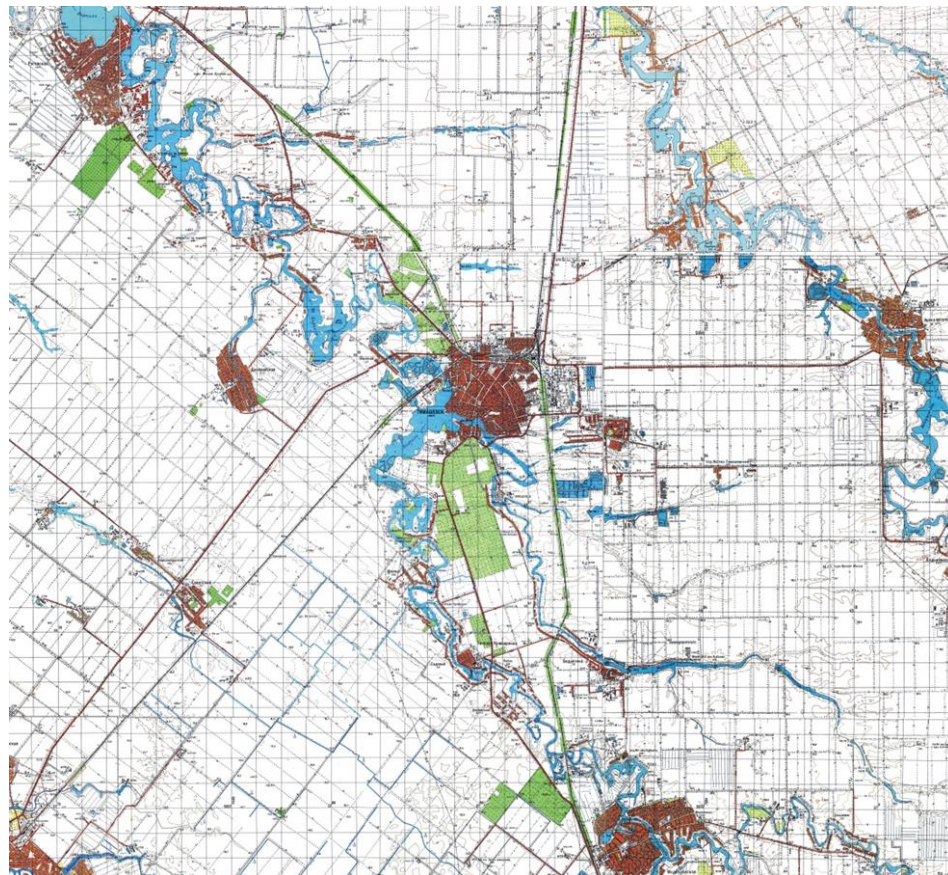
посвященная 80-летию освобождения  
Тимашевского района от немецко-  
фашистских захватчиков в ВОВ





# «Тимашевская кругосветка – 2024»

Обзорная карта  
региона с указанием  
маршрута



Тимашевский район расположен в юго-восточной части Краснодарского края, является экономически развитым агропромышленным районом Кубани. Производство и переработка сельскохозяйственной продукции являются приоритетными направлениями развития района.



# Цели туристско-краеведческой экспедиции «Тимашевская кругосветка – 2024»:

1. Прохождение маршрута в новом для нас формате (на велосипеде).
2. Знакомство с историей малой родины.
3. Прохождение маршрута 1 категории сложности.
4. Сплочение коллектива при помощи вечерних мероприятий.
5. Оценка физических и психологических способностей участников для дальнейшего развития в спортивных походах.







Сбор группы – начало движения





Маршрут был насыщенным.





Спасибо за внимание!

