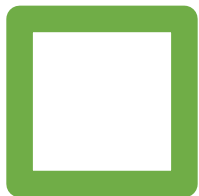


Муниципальное автономное общеобразовательное учреждение лицей
«Морской технический» имени вице-адмирала Г. Н. Холостякова
муниципального образования город Новороссийск



«Технология РАФТ как эффективный способ погружения билингвов в языковую среду»



Московец Лилия Николаевна
учитель русского языка и литературы
У лицей «Морской Технический»
имени вице-адмирала Г.Н. Холостякова
г. Новороссийск





ПРОБЛЕМЫ



РЕШЕНИЕ

РАФТ!

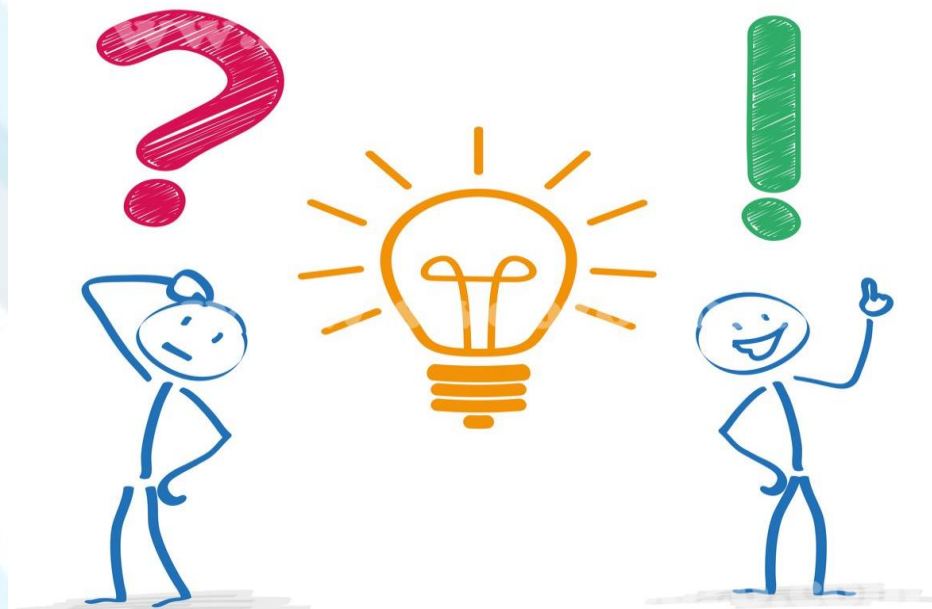
НЕПОНИМАНИЕ ЯЗЫКА И
КУЛЬТУРЫ, ВРЕМЕННОЙ
ЭПОХИ ПРОИЗВЕДЕНИЯ



ОТСУТСТВИЕ
ЖЕЛАНИЯ ЧИТАТЬ



ОТСУТСТВИЕ МОТИВАЦИИ К
ИЗУЧЕНИЮ ЛИТЕРАТУРЫ



РАФТ

Р

РОЛЬ

А

АУДИТОРИЯ

Ф

ФОРМА

Т

ТЕМА



ЭТАПЫ РАБОТЫ

ОБДУМАТЬ
ТЕМУ

ВЫБРАТЬ
РОЛЬ

ОПРЕДЕЛИТЬ
АУДИТОРИЮ

ПРИДУМАТЬ
ФОРМУ

ПРЕДСТАВИТЬ
ВЫСТУПЛЕНИЕ

УЧИТЕЛЬ

КЛАСС

Ученик
(группа
учащихся)



УРОК ЛИТЕРАТУРЫ





ПРОЦЕСС РАБОТЫ С РАФТ

УЧИТЕЛЬ

- формулирует **ТЕМУ**
- помогает составить план в случае затруднений (*Что* делает герой? *Как* он говорит? В *какие* ситуации попадает? *Что* чувствует?)
- корректирует стиль и лексику, помогает найти основу образа

УЧЕНИК (ГРУППА УЧАЩИХСЯ)

- выбирает **РОЛЬ**
- определяет **ФОРМУ**
- придумывает **АУДИТОРИЮ**

КЛАСС

- осваивает изучение произведения не только с позиции автора, но и формируют взгляд с позиции разных персонажей
- вовлекается в дискуссию, прав ли ученик в своей позиции по этому вопросу

ПРАВДА ИЛИ ИСТИНА?



- каким я вижу персонажа?
- каким видят его другие?
- прав ли я в своей оценке?
- что помогло мне создать яркий образ и аргументировать свою точку зрения? (лексика, исторические детали, знание тонкостей сюжета)

ГИБКИЕ КОМПЕТЕНЦИИ В РАБОТЕ С РАФТ

КРЕАТИВНОСТЬ



КРИТИЧЕСКОЕ МЫШЛЕНИЕ



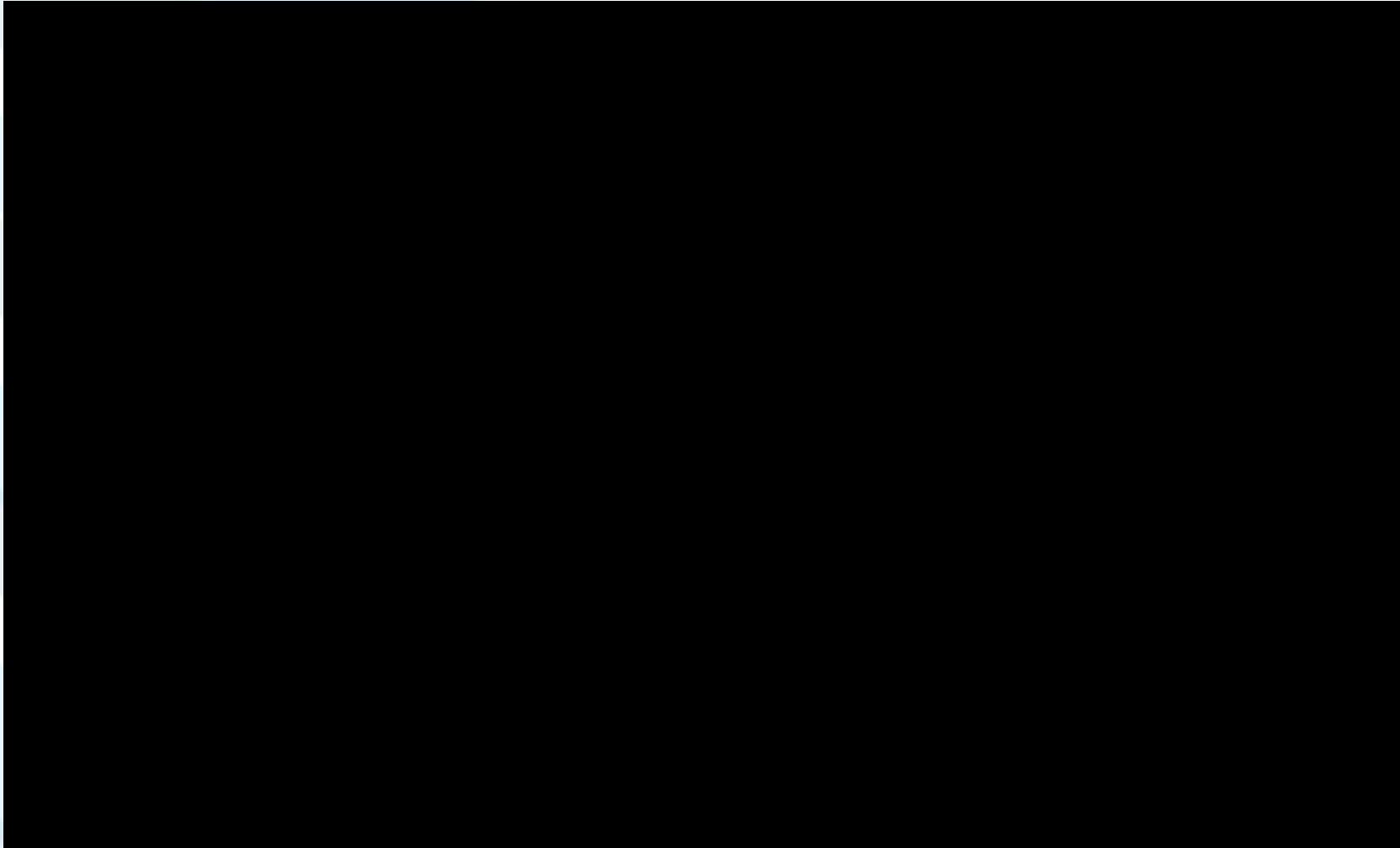
КОММУНИКАЦИЯ



КООПЕРАЦИЯ



НОВО
РОСС
ИЙСК





ФОРМА ОБРАТНОЙ СВЯЗИ

Пройдите, пожалуйста, краткий опрос

