

Муниципальное бюджетное общеобразовательное учреждение  
средняя общеобразовательная школа № 14 имени В.А. Уварова  
муниципального образования Усть-Лабинский район

## Классная работа



«Изучить географию без учебника  
трудно, а без карты невозможно»



Михеева Ольга Викторовна,  
учитель географии и  
биологии МБОУ СОШ №14



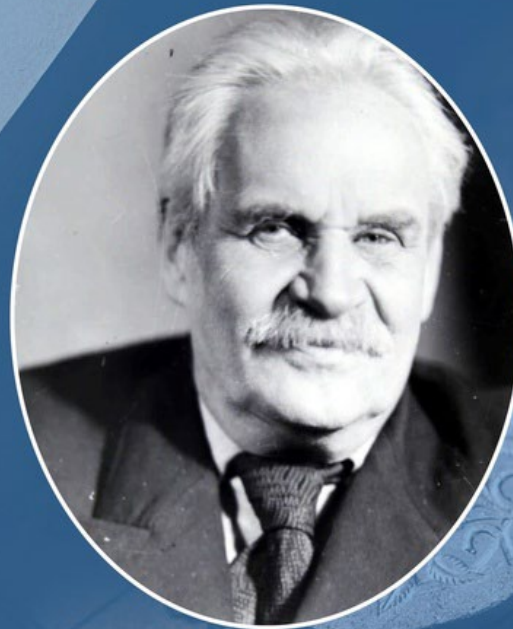
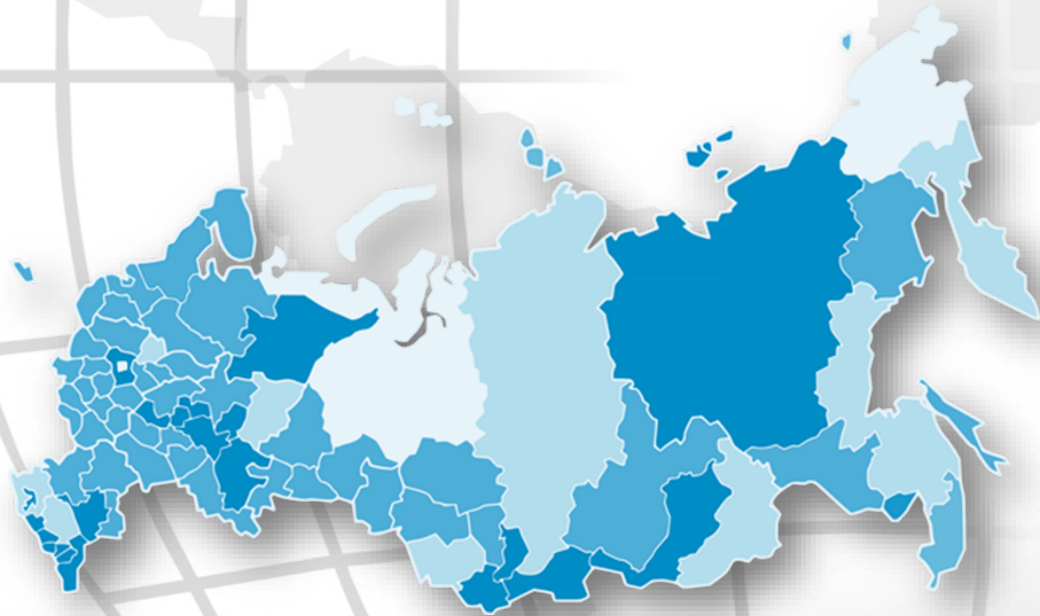


Муниципальное бюджетное общеобразовательное учреждение  
средняя общеобразовательная школа № 14 имени В.А. Уварова  
муниципального образования Усть-Лабинский район

**Формы и методы  
работы с картой на  
уроке географии как  
эффективное условие  
повышения качества  
образования**







**Николай Николаевич  
Баранский**

*Советский эконо-географ,  
основоположник  
районной школы  
экономической географии*

*Карта — язык географии.  
Без карты нет географии.*



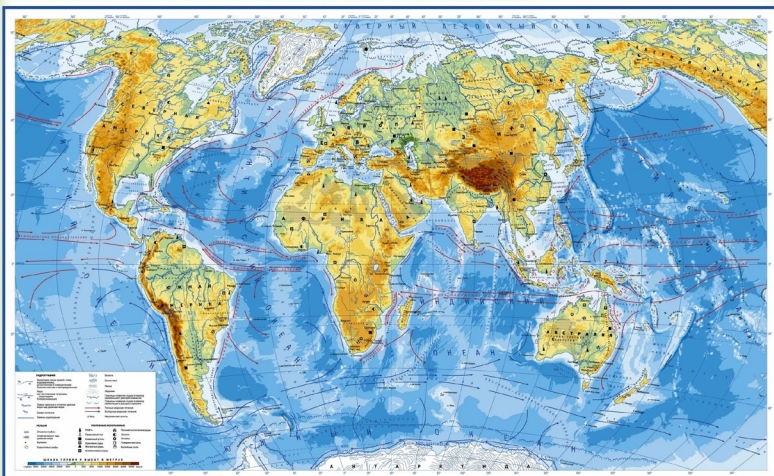
# Использование карт в школе

Задачи:

1. способствовать изучению физической и экономической географии;

2. формировать картографические навыки, закладывать начала картографической грамоты

ФИЗИЧЕСКАЯ КАРТА МИРА





**«Всё, что называешь- показывай на карте, все что показываешь – называй»**



[illegible]

# Задача

## «Визитная карточка»

# Определить субъект РФ в составе Европейского Севера (Мурманская область)





# Европейский Север



Прием

«Живая география»,  
«Контур»

Задача

Определить субъект РФ в составе  
Европейского Севера (Архангельская  
область, Ненецкий АО)

«Визитная  
карточка»



# Европейский Север



Прием

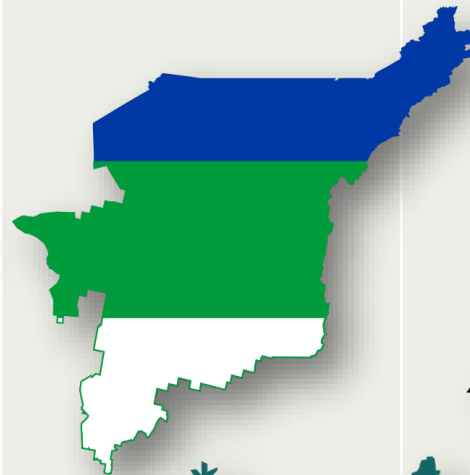
«Живая география»,  
«Контур»

Задача

Определить субъект РФ в составе  
Европейского Севера (Республика  
Коми)

«Визитная  
карточка»

«Легкие Европейского Севера» – так  
называют республику за количество  
деревьев на ее территории: лес  
занимает 73% площади региона





# Европейский Север



Прием

«Найди лишнее»

Задача

Определить субъект РФ в составе Европейского Севера (р. Карелия)

«Визитная карточка»

Найти лишнее и определи субъект РФ в составе Европейского Севера:

Финляндия, петроглифы, озера, Архангельск, ледник, лес.





# Европейский Север



Прием

«Найди лишнее», «Контур»

Задача

Определить субъект РФ в составе Европейского Севера (Вологодская область)

«Визитная карточка»





# Европейский Север



Прием

Географический диктант  
(«Ручеек»)

Задача

Подведение итогов урока по теме  
«Европейский Север». Повторение  
номенклатуры

Всё, что  
называешь-  
показывай на  
карте, все что  
показываешь  
— называй!





# Европейский Север



Прием

Нанесение географических объектов  
на контурную карту Европейского  
Севера (или составление опорных  
конспектов)

Задача

Выполнение работы с использованием  
необходимых карт атласа

Итог работы с  
контурной  
картой:  
осмысленное  
усвоение  
понятий,  
формирование  
глубоких  
знаний и их  
систематизация







# Географическая карта – элемент подготовки к ГИА (ОГЭ, ЕГЭ)



Контролируемые  
требования к  
предметным  
результатам  
освоения основной  
образовательной  
программы

в КИМ для ОГЭ большее  
внимание уделяется достижению  
требований, направленных на  
**практическое применение**  
**географических знаний и**  
**умений.**

Также важной для ОГЭ является  
проверка сформированности  
**умений извлекать и**  
**анализировать** данные из  
различных источников  
географической информации  
(**карт атласов, статистических**  
**материалов, диаграмм, текстов**)




# Административная карта России – элемент подготовки к ГИА (ОГЭ, ЕГЭ)




Линия	Задание	Уровень сложности
2	<p>Вставьте название государства на место пропуска. Одним из приграничных субъектов РФ является Республика Тыва, которая имеет выход к сухопутной Государственной границе РФ.</p> <p><b>Ответ: МОНГОЛИЯ</b></p>	Б
3	<p>Расположите перечисленные регионы России по степени уменьшения коэффициента увлажнения на их территории, начиная с региона с наибольшим коэффициентом увлажнения. Запишите в таблицу получившуюся последовательность цифр.</p> <p>1) Сахалинская область, 2) Курская область, 3) Волгоградская область.</p> <p><b>Ответ: 123</b></p>	П





# Административная карта России – элемент подготовки к ГИА (ОГЭ, ЕГЭ)



Линия	Задание	Уровень сложности
7	Определите, у какой республики в составе РФ столица имеет географические координаты 56° с. ш. и 49° в. д. (Казань). Ответ: республика Татарстан	П
19	Расположите регионы России в той последовательности, в которой их жители встречают Новый год. Запишите в таблицу получившуюся последовательность цифр. 1) Республика Татарстан; 2) Омская область; 3) Приморский край. Ответ: 321	Б



# Административная карта России – элемент подготовки к ГИА (ОГЭ, ЕГЭ)



Линия	Задание	Уровень сложности
20	<p>Туристические фирмы разных регионов России разработали слоганы (рекламные лозунги) для привлечения туристов в свои регионы.</p> <p>Установите соответствие между слоганом и регионом.</p> <p><b>СЛОГАН</b></p> <p>А) Приглашаем в край голубых озер и рек, в край белых ночей! Посетите памятники культуры Киж и Валаам!</p> <p>Б) Посетите города-курорты нашего региона, по своему разнообразию и ценности минеральных вод и лечебной грязи не имеющие аналогов в Европе!</p> <p><b>РЕГИОН:</b> 1)Республика Карелия</p> <p>2)Ставропольский край</p> <p>3)Тюменская область 4)Самарская область</p>	Б





# Административная карта России – элемент подготовки к ГИА (ОГЭ, ЕГЭ)



Линия	Задание	Уровень сложности
24	<p>В каких двух из перечисленных регионов России средняя плотность населения наибольшая? Запишите в таблицу цифры, под которыми указаны эти регионы.</p> <p>1) Краснодарский край 2) Архангельская область 3) Мурманская область 4) Свердловская область 5) Республика Коми</p> <p><b>Ответ: 14</b></p>	Б
25	<p>Расположите перечисленные ниже города в порядке увеличения в них численности населения. Запишите в таблицу получившуюся последовательность цифр.</p> <p>1) Ярославль 2) Екатеринбург 3) Псков</p> <p><b>Ответ: 312</b></p>	Б

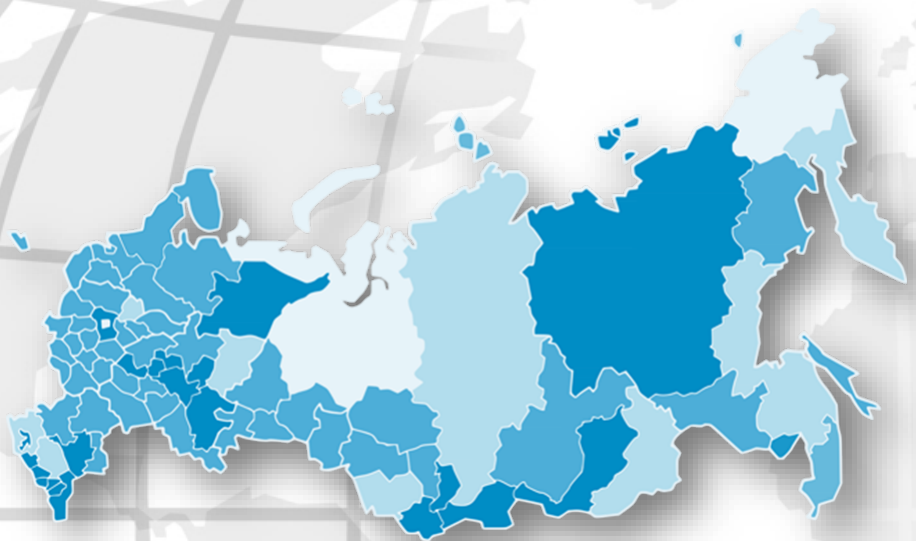


# Административная карта России – элемент подготовки к ГИА (ОГЭ, ЕГЭ)

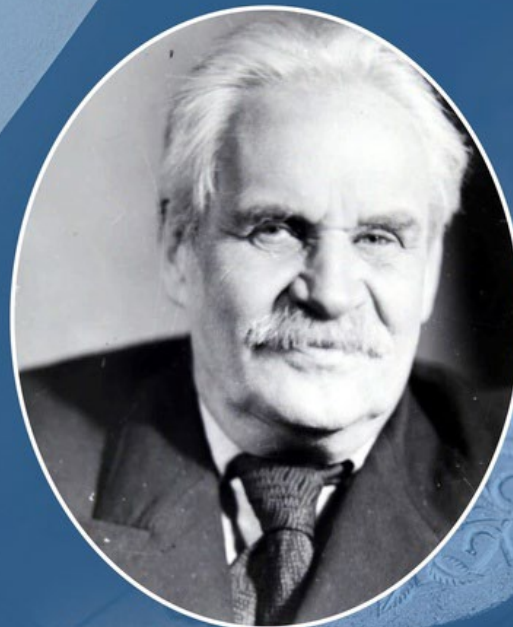


Линия	Задание	Уровень сложности
26	<p>В каких двух из перечисленных регионов России газодобывающая отрасль промышленности относится к основным отраслям хозяйства? Запишите в таблицу цифры, под которыми указаны эти регионы.</p> <ol style="list-style-type: none"><li>1) Ростовская область</li><li>2) Республика Карелия</li><li>3) Ямало-Ненецкий АО</li><li>4) Астраханская область</li><li>5) Ивановская область</li></ol> <p>Ответ: 34</p>	П





Если в ходе урока у учителя  
или учащихся ни разу не  
возникла потребность  
обратиться к карте, то это  
был сколь угодно хороший  
урок, но не урок географии!



**Николай Николаевич  
Баранский**

Советский эконо-географ,  
основоположник  
районной школы  
экономической географии

*Карта — язык географии.  
Без карты нет географии.*



Озеро Байкал — самое глубокое озеро в мире

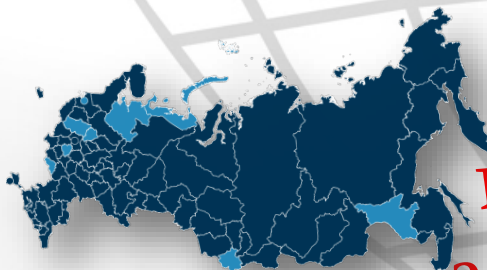
«Изучить географию без учебника  
трудно, а без карты невозможно»

## Домашняя работа



«Без карты нет географии»

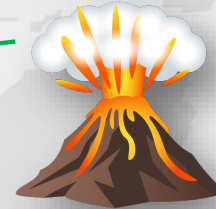
Самая большая по площади  
страна мира - Россия



Географическая карта –  
элемент подготовки к ГИА



В России находится самый большой в  
мире действующий вулкан –  
Ключевская Сопка



Самый большой материк Земли - Евразия

# Спасибо за внимание!

«Карта – второй язык географии»