



Сетевая модель

как условие эффективной профориентационной работы,
направленной на привлечение подрастающего поколения к
освоению программ педагогикой направленности

26-28 марта
2025 года

Фешкова Елена Владимировна
Директор МБОУ СОШ №1 им. Адмирала Холостякова,
м-о. г-к. Геленджик, Краснодарский край



ПРОБЛЕМА

Дефицит педагогических кадров

- в школы города требуется – **42 педагога** на февраль 2025г.;
- в новую школу (срок открытия 1 сентября 2025 г.) потребность – более 100 педагогов;
- проблема с жильем.

-
- увеличилось количество выпускников 9-х классов в связи с **Миграцией**
 - Загруженность муниципальных общеобразовательных учреждений по состоянию на 20.09.2024 года в среднем по муниципальному образованию составляет более 300%
 - увеличился **средний проходной балл** для поступления в колледжи на базе 9 кл.;
 - Отдаленность учреждений среднего и высшего профессионального образования от Геленджика.



ЦЕЛЬ

Цель сетевого взаимодействия — содействие осознанному личностному и профессиональному самоопределению обучающихся на основе расширения возможностей их развития за счёт привлечения кадровых, научно-методических, лабораторных и других ресурсов разных образовательных организаций.

-
- Реализация индивидуальных образовательных маршрутов по программе «Школа-Колледж-ВУЗ»
 - Обучение в филиале КубГУ в Геленджике по специальности «Преподавание в начальных классах» по договору о целевом направлении.
 - Организация работы профильных классов по социально-педагогическому направлению.



Колледж АНПОО «МАНО»

Выписка из реестра лицензий
Свидетельство о государственной аккредитации

Личный кабинет



Профильный – универсальный класс «класс-колледж»

Первый набор - 52 обучающихся.
Обучение - в дистанционном режиме



Специальности колледжа:

Дошкольное образование

(Воспитатель детей дошкольного возраста)

Специальное дошкольное образование

(Воспитатель детей дошкольного возраста с отклонениями в развитии и с сохранным развитием)

Преподавание в начальных классах

(учитель начальных классов)

**ШКОЛА-
КОЛЛЕДЖ-
ВУЗ**

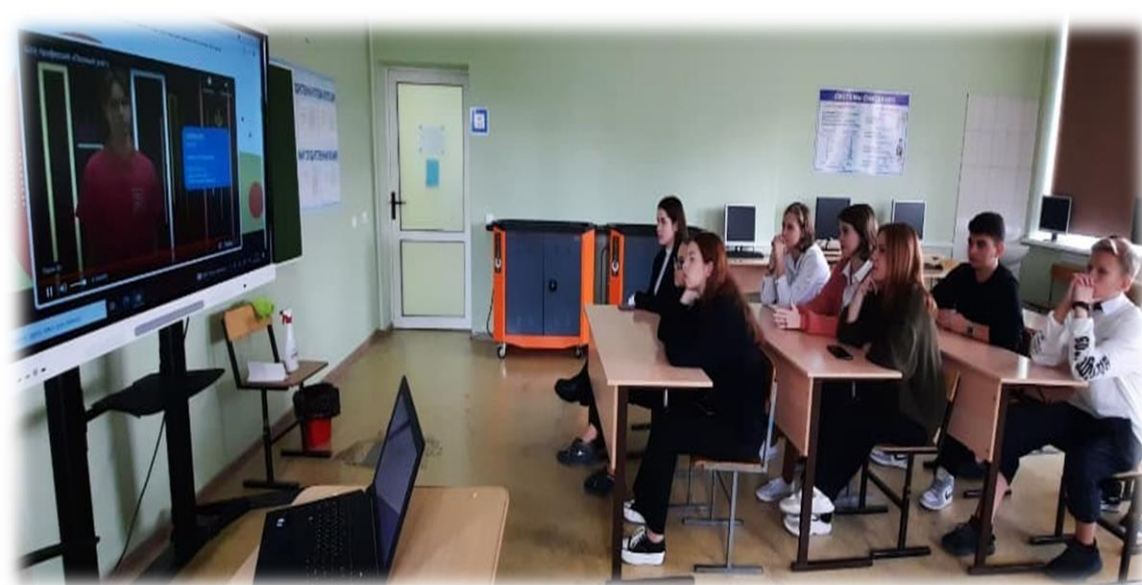
Обучение в рамках целевого обучения при условии дальнейшей работы после выпуска по своей специальности в одной из школ Геленджика.

Первый набор - 25 человек.
Обучение на очном отделении.



Специальность колледжа:

Преподавание в начальных классах
(учитель начальных классов)



**ФИЛИАЛ
КубГУ**

Открытие психолого-педагогического класса в 2022-2023 учебном году

Первый набор - 36 человек.
Обучение на очном отделении.



*Профотбор в 9-х классах МБОУ СОШ № 1
им. Адмирала Холостякова .
Приняли участие в Тренд-сессии
«Педагогикаб движение вверх!»*



**ПРОФИЛЬНЫЕ
КЛАССЫ**

Сетевое взаимодействие с МИП МАОУ СОШ № 12
им. Маршала Жукова,
по теме: **«Инновационные технологии открытого
образования в системе профильного психолого-
педагогического обучения»**

Сетевое взаимодействие с КБГУ им. Х.М. Беркетова

ИНСТИТУТ ПЕДАГОГИКИ, ПСИХОЛОГИИ И ФИЗКУЛЬТУРНО-СПОРТИВНОГО ОБРАЗОВАНИЯ

II Республиканская осенняя сессия
Личностного роста
П. Эльбрус

Подписание договора
О сетевом взаимодействии



Тренинги



Арт-
терапии



г. Эльбрус

ПРОФИЛЬНЫЕ
КЛАССЫ

МОДЕЛЬ





Спасибо за внимание,
рады с вами сотрудничать!



26-28 марта
2025 года



контакты для связи:

Фешкова Елена Владимировна,

Директор МБОУ СОШ № 1

им. Адмирала Холостякова, м-о., г-к. Геленджик

Тел. 8(988)342-19-62, feshkova@rambler.ru

