

# Использование элементов песочной терапии в работе консультационного центра

Подготовила: А.Н.Плахотник  
педагог-психолог МБДОУ д/с №20



Арт-терапия метод - связанный с раскрытием творческого потенциала ребенка, высвобождением его скрытых энергетических резервов и, в результате, нахождением им оптимальных способов решения своих проблем.



# Задачи:

- повышение педагогической компетентности родителей (законных представителей), воспитывающих детей дошкольного возраста в форме семейного образования, в том числе детей с ограниченными возможностями здоровья;
- оказание консультативной помощи родителям и повышение их психологической компетентности в вопросах воспитания, обучения и развития ребёнка;
- обучение родителей диагностике особенностей развития интеллектуальной, эмоциональной и волевой сфер детей (онлайн);
- информирование родителей об учреждениях системы образования, которые могут оказать квалифицированную помощь ребёнку в соответствии с его индивидуальными особенностями.





## Направления работы:

- **Диагностическое**
- **Терапевтическое**
- **Творческое**

## Виды работы с песком:

- **Юнгианская песочница**
- **Кинетический песок**
- **Sand-art**



# Творческо-терапевтическая консультация



# Обучающие мастер-классы

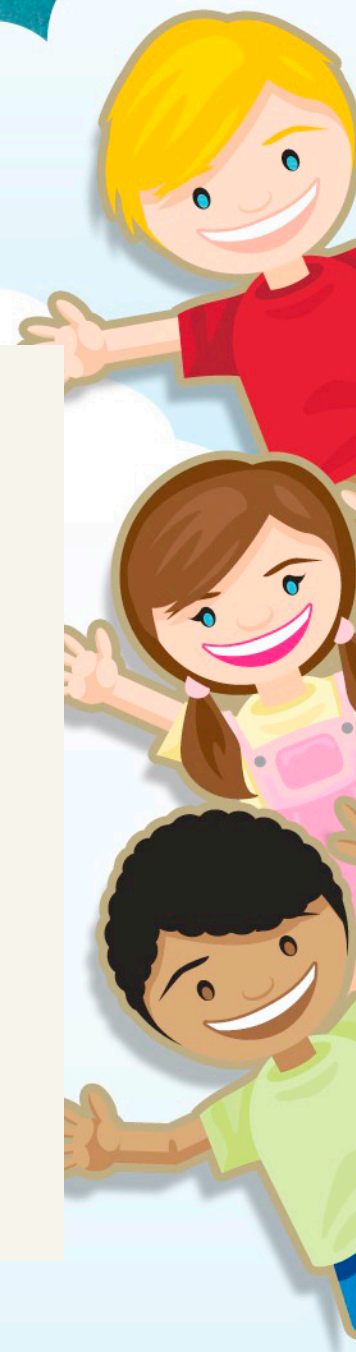


# Практическо-диагностическая консультация





# Онлайн-анкетирование/диагностика



## Анкета для родителей «Мой ребенок и его особенности»

\*Обязательный вопрос

Как Вы зовете своего ребенка дома? \*

Мой ответ \_\_\_\_\_

Какой Ваш ребенок (нужное выбрать) \*

- ☐ уверенный
- ☐ решительный
- ☐ общительный
- ☐ замкнутый
- ☐ агрессивный
- ☐ обидчивый
- ☐ любознательный
- ☐ Другое: \_\_\_\_\_



## Анкета для родителей "Ваши взаимоотношения с детьми"

\*Обязательный вопрос

Считаете ли Вы способность к общению необходимым качеством каждого человека? \*

- ☐ ДА
- ☐ НЕТ
- ☐ ЗАТРУДНЯЮСЬ ОТВЕТИТЬ

Находите ли Вы время для общения со своими детьми?

- ☐ ДА
- ☐ Стараюсь, но не всегда получается
- ☐ Нет, не хватает времени