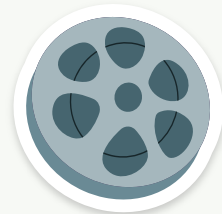
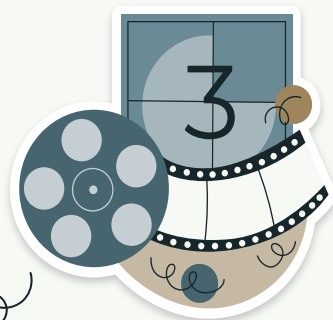


Муниципальное автономное дошкольное образовательное учреждение  
Детский сад № 31  
Муниципального образования город Новороссийск



# «Диагностика формирования ценностных ориентаций старших дошкольников»

Педагог – психолог МАДОУ № 31: Лещева И.А.



# СТРАТЕГИЧЕСКИЕ ЦЕЛИ И ЗАДАЧИ

УКАЗ ПРЕЗИДЕНТА  
РОССИЙСКОЙ ФЕДЕРАЦИИ  
ОТ 9 НОЯБРЯ 2022 Г. № 809

«ОБ УТВЕРЖДЕНИИ ОСНОВ ГОСУДАРСТВЕННОЙ ПОЛИТИКИ  
ПО СОХРАНЕНИЮ И УКРЕПЛЕНИЮ ТРАДИЦИОННЫХ  
РОССИЙСКИХ ДУХОВНО-НРАВСТВЕННЫХ ЦЕННОСТЕЙ»



ЦЕЛЕВОЙ ПОКАЗАТЕЛЬ:

СОХРАНЕНИЕ И УКРЕПЛЕНИЕ ТРАДИЦИОННЫХ РОССИЙСКИХ ДУХОВНО-  
НРАВСТВЕННЫХ ЦЕННОСТЕЙ, ОБЕСПЕЧЕНИЕ ИХ ПЕРЕДАЧИ ОТ ПОКОЛЕНИЯ  
К ПОКОЛЕНИЮ

УКАЗ ПРЕЗИДЕНТА  
РОССИЙСКОЙ ФЕДЕРАЦИИ  
ОТ 7 МАЯ 2024 Г. № 309

«О НАЦИОНАЛЬНЫХ ЦЕЛЯХ  
РАЗВИТИЯ РОССИЙСКОЙ ФЕДЕРАЦИИ НА ПЕРИОД ДО 2030 ГОДА И НА  
ПЕРСПЕКТИВУ ДО 2036 ГОДА»



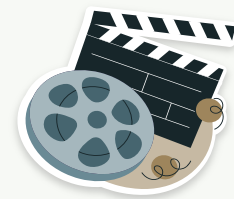
ЦЕЛЕВОЙ ПОКАЗАТЕЛЬ:

СОЗДАНИЕ К 2030 ГОДУ УСЛОВИЙ ДЛЯ ВОСПИТАНИЯ ГАРМОНИЧНО РАЗВИТОЙ,  
ПАТРИОТИЧНОЙ И СОЦИАЛЬНООТВЕТСТВЕННОЙ ЛИЧНОСТИ НА ОСНОВЕ ТРАДИЦИОННЫХ  
РОССИЙСКИХ ДУХОВНО-НРАВСТВЕННЫХ И КУЛЬТУРНО-ИСТОРИЧЕСКИХ ЦЕННОСТЕЙ

ФОРМИРОВАНИЯ НАВЯСТВЕННЫХ ЦЕННОСТЕЙ В ДОШКОЛЬНОМ  
ДЕТСТВЕ ЗАКЛЮЧАЕТСЯ:

- В ПОДРАЖАНИИ;
- В ОПОРЕ НА ОЦЕНОЧНЫЕ СУЖДЕНИЯ ВЗРОСЛЫХ;
- В ИСПОЛЬЗОВАНИИ ПРОДУКТИВНОГО ВООБРАЖЕНИЯ;
- В ЗНАЧЕНИИ БАЗОВЫХ ПОТРЕБНОСТЕЙ ЛИЧНОСТИ.

## ДИАГНОСТИЧЕСКАЯ МЕТОДИКА «ВОЛШЕБНИК» (В.И. ПЕТРОВА)



### РАСПРЕДЕЛЕНИЕ НА СЛЕДУЮЩИЕ ГРУППЫ ОТВЕТОВ:

- НАПРАВЛЕННОСТЬ НА СЕБЯ (ВАРИАНТЫ 1,3,7)
- НА ОКРУЖАЮЩИХ (ВАРИАНТЫ 4,5,9)
- НА ОБЩЕСТВО И МИР В ЦЕЛОМ (ВАРИАНТЫ 2,6,8)

# ЕСЛИ БЫ ТЫ БЫЛ ВОЛШЕБНИКОМ, ТО?

- 1. ОТОМСТИЛ БЫ ВСЕМ, КОМУ ХОЧЕШЬ – 7%
- 2. ВЫЛЕЧИЛ БЫ ВСЕХ БОЛЬНЫХ – 41%
- 3. ИСПОЛНИЛ БЫ ВСЕ СВОИ ЖЕЛАНИЯ – 4%
- 4. СДЕЛАЕШЬ СВОЮ СЕМЬЮ ОЧЕНЬ БОГАТОЙ – 21%
- 5. ИСПОЛНИЛ БЫ ЖЕЛАНИЯ СВОИХ РОДНЫХ (МАМА, ПАПА И ДР.) – 25%
- 6. ПОМОГ БЫ ВСЕМ БЕДНЫМ – 36%
- 7. ПРЕВРАТИЛ БЫ СЕБЯ В САМОГО УМНОГО И КРАСИВОГО – 4%
- 8. СДЕЛАЛ БЫ НАШУ ПЛАНЕТУ ЧИСТОЙ – 39%
- 9. СДЕЛАЛ БЫ СЧАСТЛИВЫМИ СВОИХ ДРУЗЕЙ – 29%

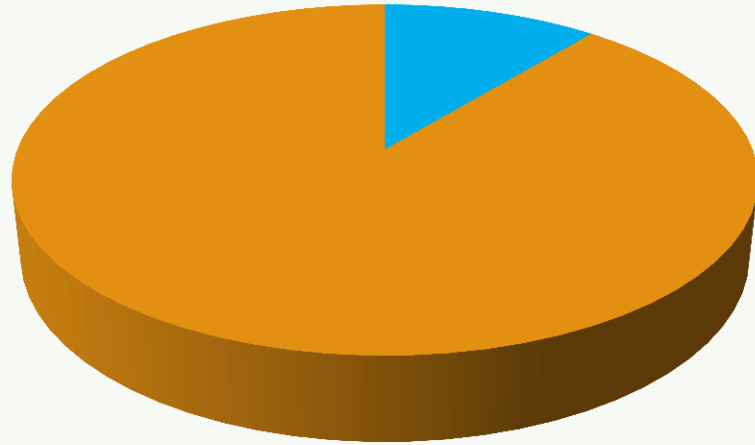


## ВЫВОДЫ ПО РЕЗУЛЬТАТАМ ИССЛЕДОВАНИЯ

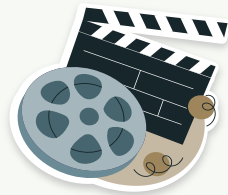


- ВЫЛЕЧИЛ БЫ ВСЕХ БОЛЬНЫХ – 56 Д. (41%)
- ПРЕВРАТИЛ БЫ СЕБЯ В САМОГО УМНОГО И КРАСИВОГО – 5 Д. (4%)

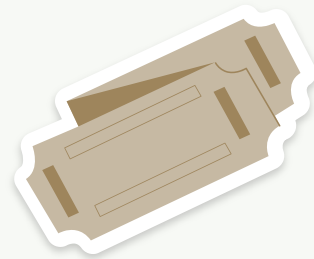
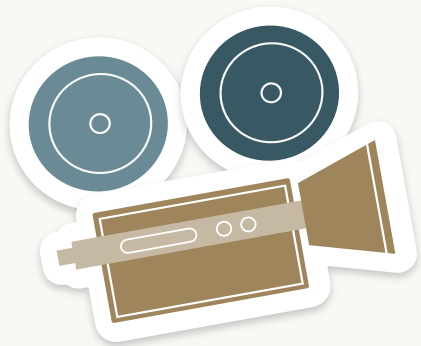
■ 11%  
■ 89%



## ! ВОЗМОЖНЫЕ РИСКИ



- ОТВЕЧАЛИ ЛИ ДЕТИ ОТКРОВЕННО?
- ЕСЛИ ДА, ТО, НА КАКОМ ЭТАПЕ ПРОИСХОДИТ  
СМЕНА ЦЕННОСТЕЙ С ОБЩЕГО НА СЕБЯ?
- ТОТ ЛИ ИНСТРУМЕНТАРИЙ МЫ ВЫБРАЛИ?



БЛАГОДАРЮ ЗА ВНИМАНИЕ.

