

Направления работы в горизонтали ДОУ по итогам диагностики первоклассников

Пелипенко Наталья Владимировна
старший воспитатель МАДОУ №66

Сущность работы «горизонтали» в детском саду

ВЗАИМОДЕЙСТВИЕ-
согласование целей и
средств их
реализации;
взаимообучение,
анализ результатов

выявление проблемных зон в готовности детей к школьному обучению;

устранение выявленных дефицитов посредством:

специально организованных занятий;

режимных моментов;

игровой деятельности;

планомерное формирование предпосылок к школьному обучению в соответствии с целевыми ориентирами Федеральной образовательной программы дошкольного образования (ФОП ДО).

Ключевые направления работы

Ранняя
диагностика и
коррекция

Формирование
ключевых
предпосылок к
обучению

Информационная
работа с
родителями

Ранняя диагностика и коррекция

своевременная диагностика особых образовательных потребностей и возможностей воспитанников;

коррекция выявленных отклонений;

использование «сензитивных периодов» развития для максимальной эффективности коррекционной работы.

Формирование ключевых предпосылок к обучению

звукопроизношение — коррекция нарушений артикуляции и фонетики;

речевое развитие — формирование умения строить связные речевые высказывания;

познавательные процессы — развитие навыков классификации, анализа, синтеза;

социально-бытовые навыки — становление самостоятельности в самообслуживании;

самоконтроль — формирование способности регулировать своё поведение и деятельность.


Информационная работа с родителями

просвещение по вопросам возрастных норм развития;

предоставление объективной информации об индивидуальных особенностях ребёнка;

выстраивание партнёрских отношений для совместного решения образовательных задач.

Взаимодействие со школой



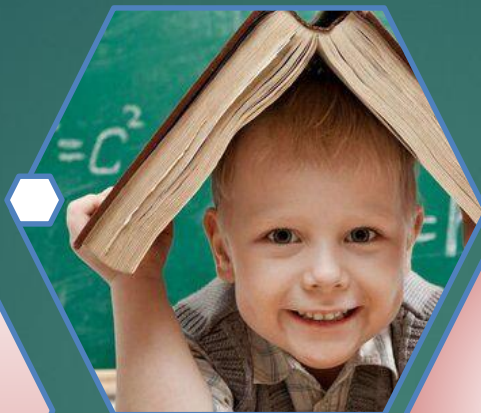
Уровня
сформирован-
ности и
предпосылок к
обучению

Подготовка
индивидуальной
информации о
выпускниках по
запросу школы

Отображение в
документах

Психофизиологи-
ческих
особенностей

Особых
образовательных
потребностей



Просветительская работа с семьями

ознакомление с возрастными нормами развития;

разъяснение роли семьи в подготовке к школе;

обучение методам развивающего взаимодействия с ребёнком;

профилактику завышенных/заниженных ожиданий от обучения.

Важно!

- Целенаправленная, систематическая работа **всех** педагогов ДОУ.
- Разнообразие форм работы.
- Привлечение сетевых партнеров.

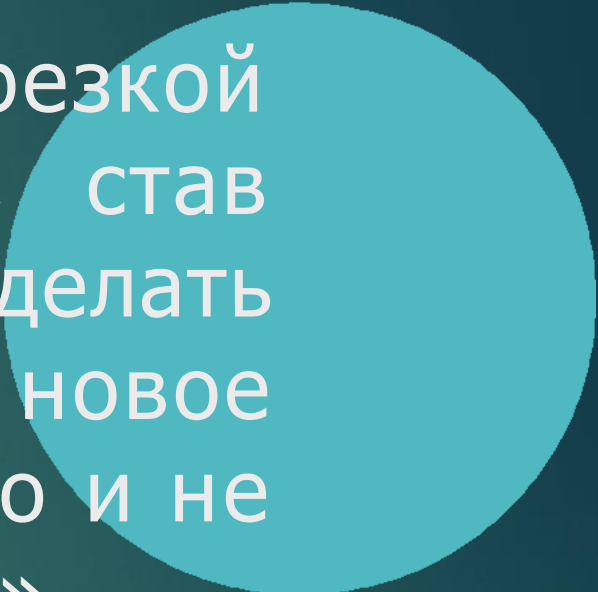

Итоги и значимость

Обеспечить комплексный подход к подготовке детей к школе.

Минимизировать риски дезадаптации в начальной школе.

Создать условия для индивидуализации образовательного процесса.

Укрепить партнёрство между детским садом, семьёй и школой



«Школа не должна вносить резкой перемены в жизнь детей. Пусть, став учеником, ребёнок продолжает делать сегодня то, что делал вчера. Пусть новое проявляется в его жизни постепенно и не ошеломляется лавиной впечатлений»

В. А. Сухомлинский