

МИНИСТЕРСТВО НАУКИ И ВЫСШЕГО ОБРАЗОВАНИЯ РОССИЙСКОЙ ФЕДЕРАЦИИ
федеральное государственное бюджетное образовательное учреждение высшего образования
«Кубанский государственный университет»

Факультет педагогики, психологии и коммуникативистики

«Школа + вуз = успех: новые форматы интеграции для педагогических классов»

доклад для администрации школ с психолого-педагогическими
классами

Гребенникова Вероника Михайловна

доктор педагогических наук, профессор, декан факультета педагогики, психологии и коммуникативистики



Кубанский
государственный
университет



Факультет педагогики,
психологии и
коммуникативистики

«Ранняя профориентация - залог осознанного выбора профессии»

В текущем учебном году в общеобразовательных организациях Краснодарского края работают **3,9 тыс.** профильных классов, в них обучаются более **54 тыс.** старшеклассников (в 2023/2024 году — 3,6 тыс. классов и 49,7 тыс. школьников).

По сравнению с прошлым учебным годом в два раза увеличилось количество обучающихся классов гуманитарного профиля, в 1,4 раза - естественно-научного профиля, в 1,7 раза - технологического.



Цель и задачи

Цель: разработать и внедрить новые форматы интеграции школы и вуза для психолого-педагогических классов.

создать модель взаи
модействия

ВЫЯВИТЬ
потребности школ и
вузов

апробировать
форматы

оценить
эффективность





Проблемы текущей системы



Отрыв теории от практики



Отсутствие наставничества



Слабая профориентация



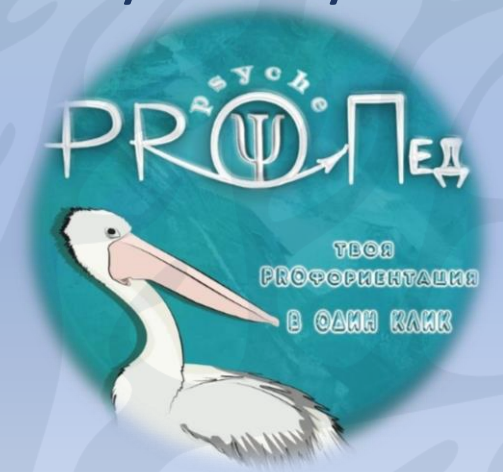
Низкая мотивация школьников



Концепция интеграции

На данный момент наш факультет осуществляет работу с педагогическими классами по двум ключевым направлениям: профориентационному проекту **«Пропсихпед»** и образовательной программе **«Предуниверсарий»**.

Данные проекты реализуются в рамках непрерывной системы «школа — вуз» и направлены на формирование устойчивого интереса к педагогической и психологической профессиям у обучающихся общеобразовательных организаций.

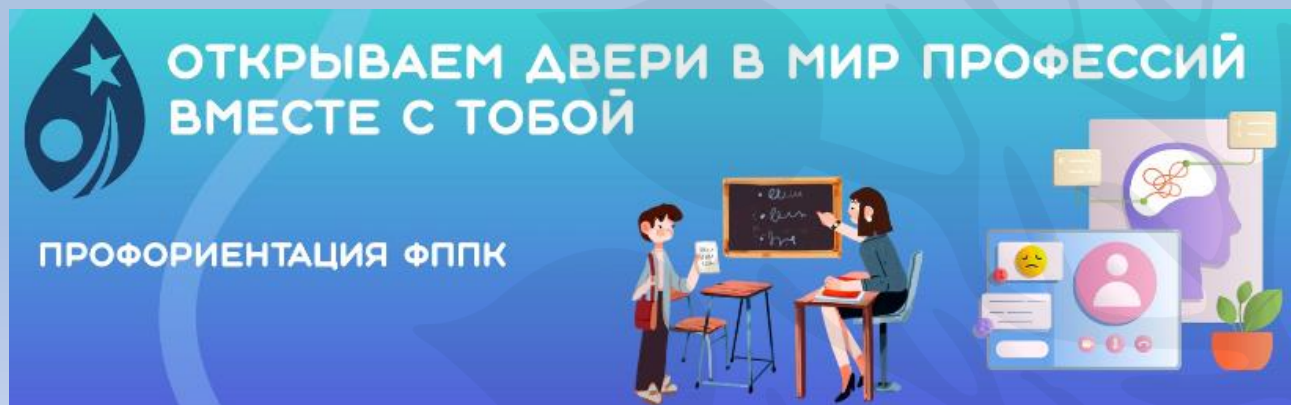


ПРОФИОРИЕНТАЦИОННЫЙ ПРОЕКТ «ПРОПсихПед»

ТВОЯ ПОМОЩЬ В ВЫБОРЕ ПРОФЕССИИ



- Тестирования на определение профессиональной ориентации.
- Неформальное образование: интересная подача материала, тренинги и интерактивы.
- Построение собственного образовательного маршрута.
- Работа с практикующими психологами и педагогами высшего образования.
- Помощь в выборе ВУЗа.



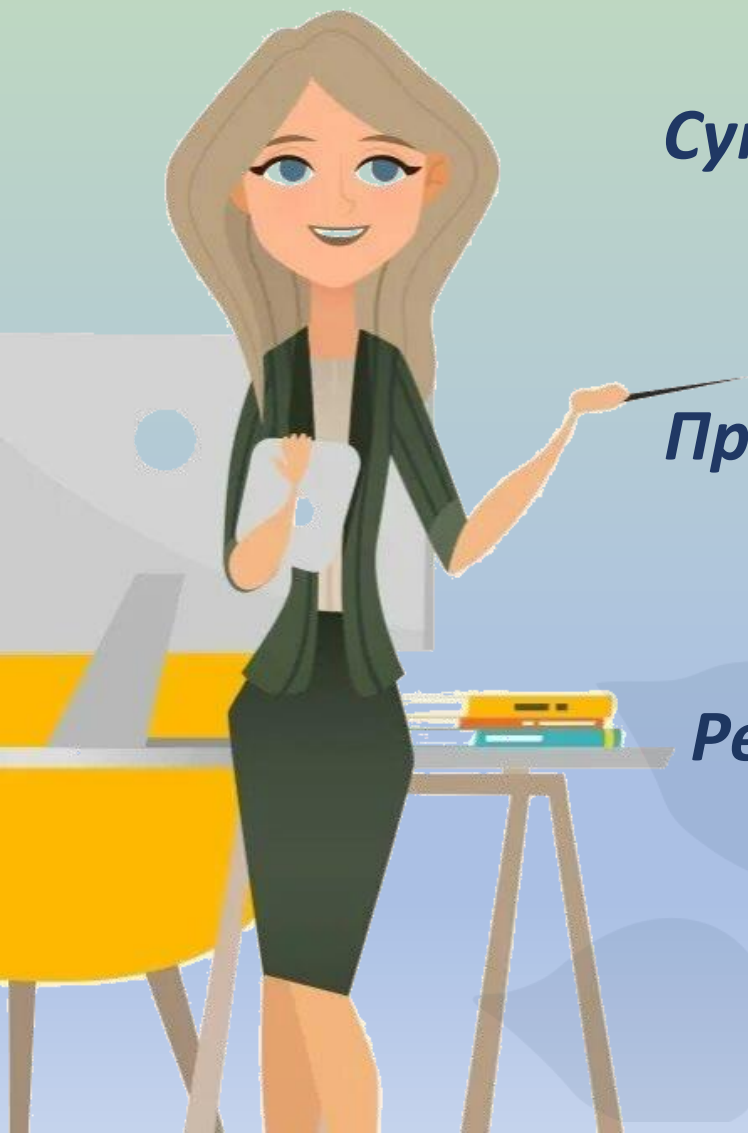
Координатор проекта:
Литвяхова Евгения Андреевна
8-918-053-34-31

Совместные образовательные программы

Суть: углублённое изучение педагогики/психологии с вузом.

Пример: курс «Основы педагогической деятельности»
(36 часов, лекторы — преподаватели вуза).

Результат: школьники получают вузовские знания.



Практические модули

Мастер-классы и тренинги от студентов и преподавателей



Кубанский
государственный
университет



Студенты педагоги курируют группы школьников



Проектная деятельность



Профориентация школьников — почему это важно?



1 Помогает подростку осознанно выбрать путь в профессию



2 Учитывает интересы, способности и реальные потребности рынка труда



3 Важная часть общего образования



- дни открытых дверей в вузе;
- экскурсии в школы;
- встречи с педагогами-практиками

Цифровые платформы

- онлайн курсы (Moodle, Stepik);
- вебинары;
- чаты для общения.



Ожидаемые результаты

Для школьников	Для школы	Для вуза
Осознанный выбор профессии	Рост имиджа	Мотивированные абитуриенты
Развитие компетенций	Качество образования	Ранняя профориентация
Портфолио проектов	Партнёрство с вузом	Связь с будущими кадрами



План реализации

1. Подготовка (1 месяц): договоры, программы.
2. Реализация (учебный год): занятия, проекты.
3. Анализ (1 месяц): опросы, отчёты.

Ответственные: администрация школы, куратор от вуза

Ресурсы и поддержка

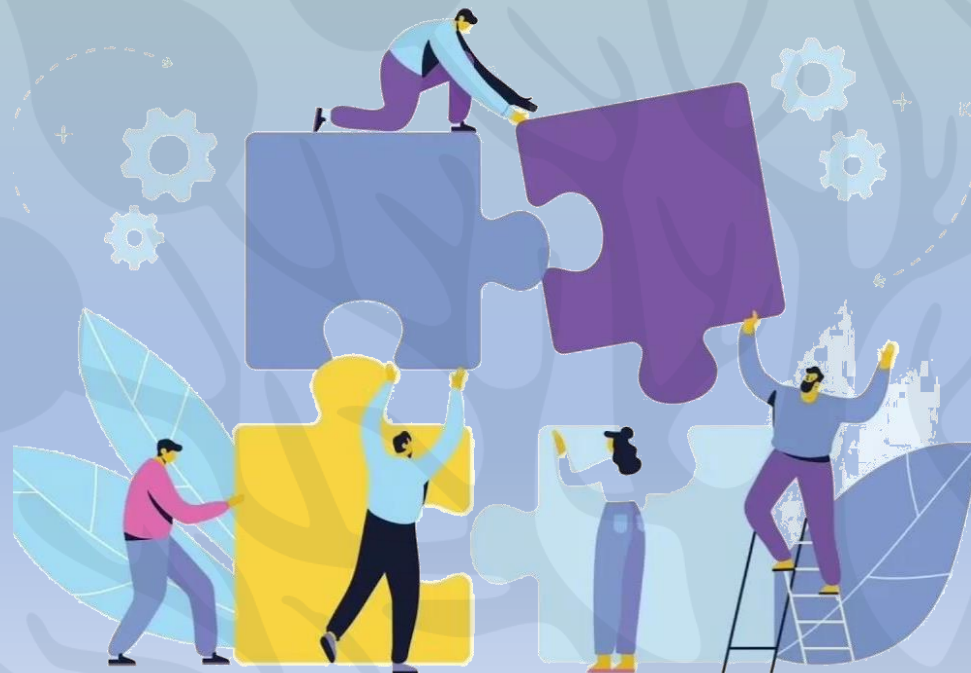
- Кадры (преподаватели вуза, кураторы);
- Материально техническая база (кабинеты, оборудование);
- Финансирование (гранты, бюджет школы).

Поддержка: региональные программы, гранты



Интеграция - инвестиция в будущее образования

«Давайте создадим пилотный
проект вместе!»



КОНТАКТЫ



Адрес: Россия, 350080, г. Краснодар,
КМР, ул. Сормовская, 173

Телефон: +7 (861) 232-89-33 (деканат)

E-mail: fppk@fppk.kubsu.ru



Группа ФПК Вконтакте



Группа ФПК МАХ



Спасибо за внимание!



Кубанский
государственный
университет