

**Стажировка на базе краевой инновационной площадки МАОУ СОШ
№110 г.Краснодар «Организация профессиональных проб
школьников в условиях проектного обучения»**

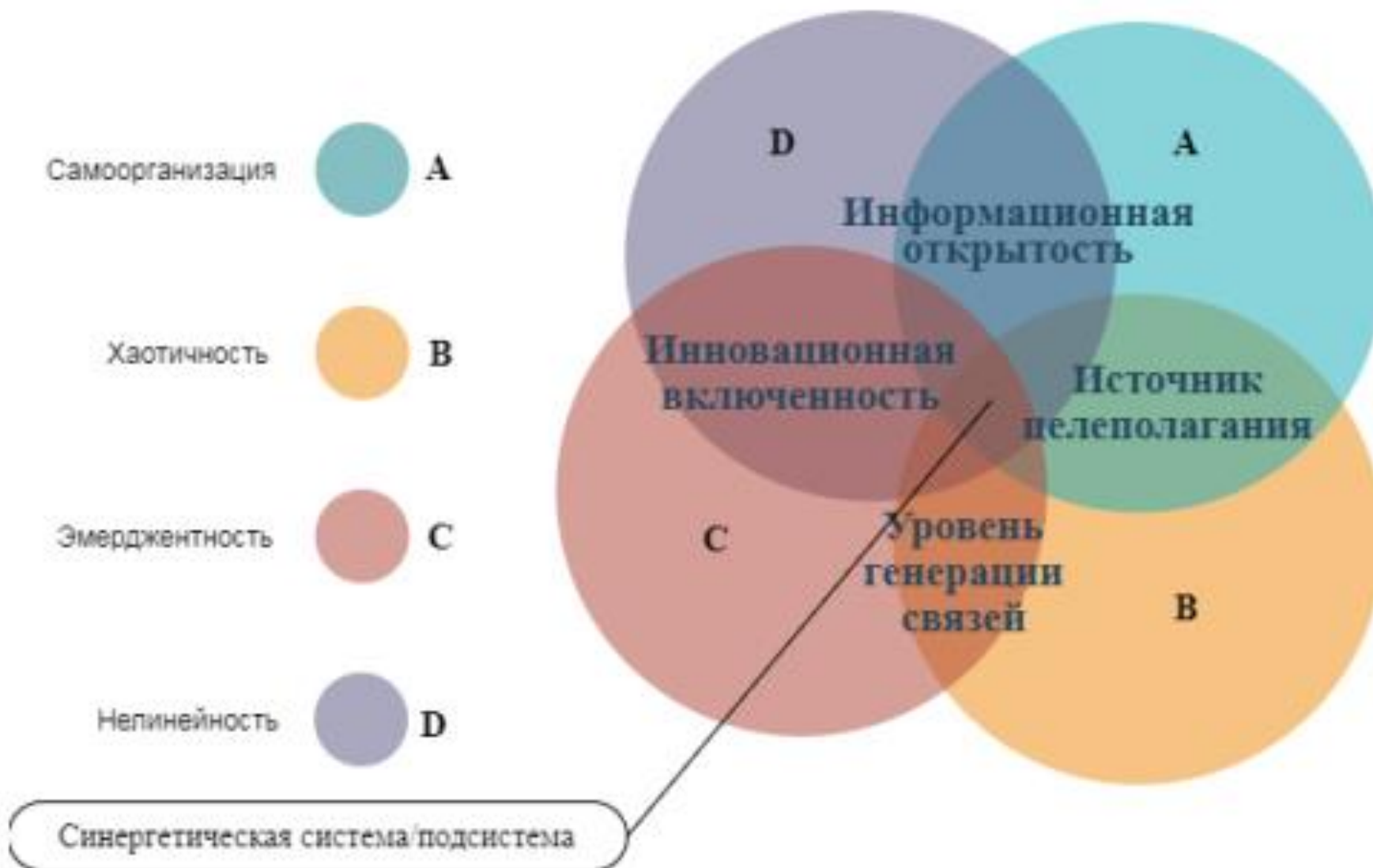
**Проведение профессиональных
проб через образовательную
технологии проектного
обучения в условиях цифровой
инновационной
образовательной среды**

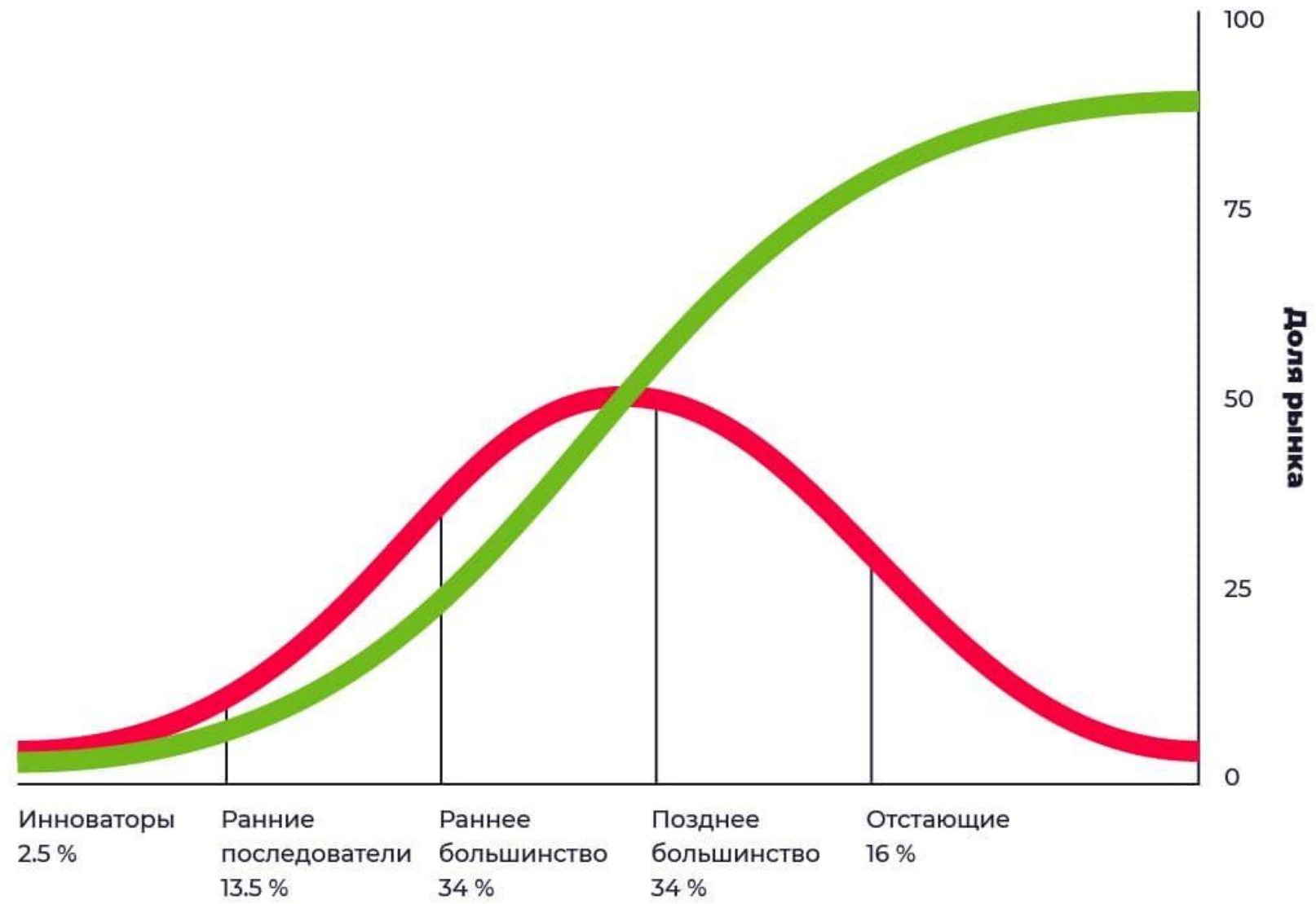
**Мишучков А.А., кандидат
философских наук, учитель
проектной работы, педагог-психолог
МАОУ СОШ № 110
г.Краснодара**

**РУКОВОДСТВО К
ДЕЙСТВИЮ**

**КРАСНОДАР
2025**

Образовательная среда как синергетическая система бифуркации инноваций





Тренды в образовании:

1. Использование диалога с ИИ в мультимодальной педагогике персонализированного обучения

2. Иммерсивный подход к про-обучению и проблемное обучение, педагогика аватаров, ИИ ассистентов учителя

3. Педагогика бесконфликтности, инклюзивности (система индивидуального обучения детей с ОВЗ, мигрантов и одаренных)

4. Непрерывное цифровое развитие и благополучие учителей

5. Соответствие ожиданий экономики, государства, общества и реального результата школьного образования в эпоху цифровой трансформации



Тренды в образовании:

6. Трансдисциплинарное и кастомное функциональное проектное обучение профессиональным пробам и развитие человеческого капитала учащегося

7. STEM-образование (Science, Technology, Engineering, Mathematics) для обеспечения технологического лидерства

8. Развитие социального этико-эмоционального обучения и интеллекта, гражданского образования

9. Преодоление цифрового неравенства и цифровое благополучие школы (экологичность ИИ), электронное обучение

10. Экологическая трансформация образовательных учреждений и образования

11. Блок-чейн образование (коллективное взаимообучение) и плюралистичность образования



Тренды в образовании:

12. Освоение «мягких навыков» (компетенций) и «твердых навыков» (профпроб) и геймификация образования

13. Глобальное и мобильное образование цифровой школы, адаптивные и коллаборативные среды обучения

14. Качественная и конкурентоспособная национальная система образования, технологическое лидерство

15. Цивилизационное моральное лидерство национальной системы российского образования

16. Гуманизация образования и преодоление вызовов трансгуманизма (окон Овертона)

17. Конструктивная идеология системы образования на основе традиционных ценностей



Традиционные ценности	Нетрадиционные ценности
Эксклюзивизм, исключительность, абсолютность ценностей, объективизм	Инклюзивизм, релятивизм, относительность ценностей, субъективизм
Достоинство , свобода для, права+обязанности+ценности	Самость, эгоцентризм, права и свобода от, права человека – обязанности - ценности
Жизнь, гуманизм, нравственность	Некропрограмма, трансгуманизм, постмодернизм, трансгрессия, легализация извращений
Приоритет духовного над материальным	Приоритет материального над духовным
Патриотизм, гражданственность	Космополитизм, постлиберальный интернационализм
Семья, гендер мужчины и женщины	Трансгендерный брак
Созидательный творческий труд	Потребительство, консюмеризм, культура развлечений
Коллективизм, соборность	Индивидуализм, нарциссизм
Историческая память и преемственность поколений	Постистория, разрыв и война поколений, искажение памяти, мультикультурализм
Единство народов России на основе Русского мира, всечеловечности как конвенция коллективной этики	Неоколонизация России, десуверенизация, потеря идентичности, русофобия, отмена русской культуры и православия, общечеловечность как постконвенциализм
Конструктивная идеология на основе традиционных ценностей	Деструктивная идеология на основе отмены ценностей по технологии «окон Овертона»

Кто Я?



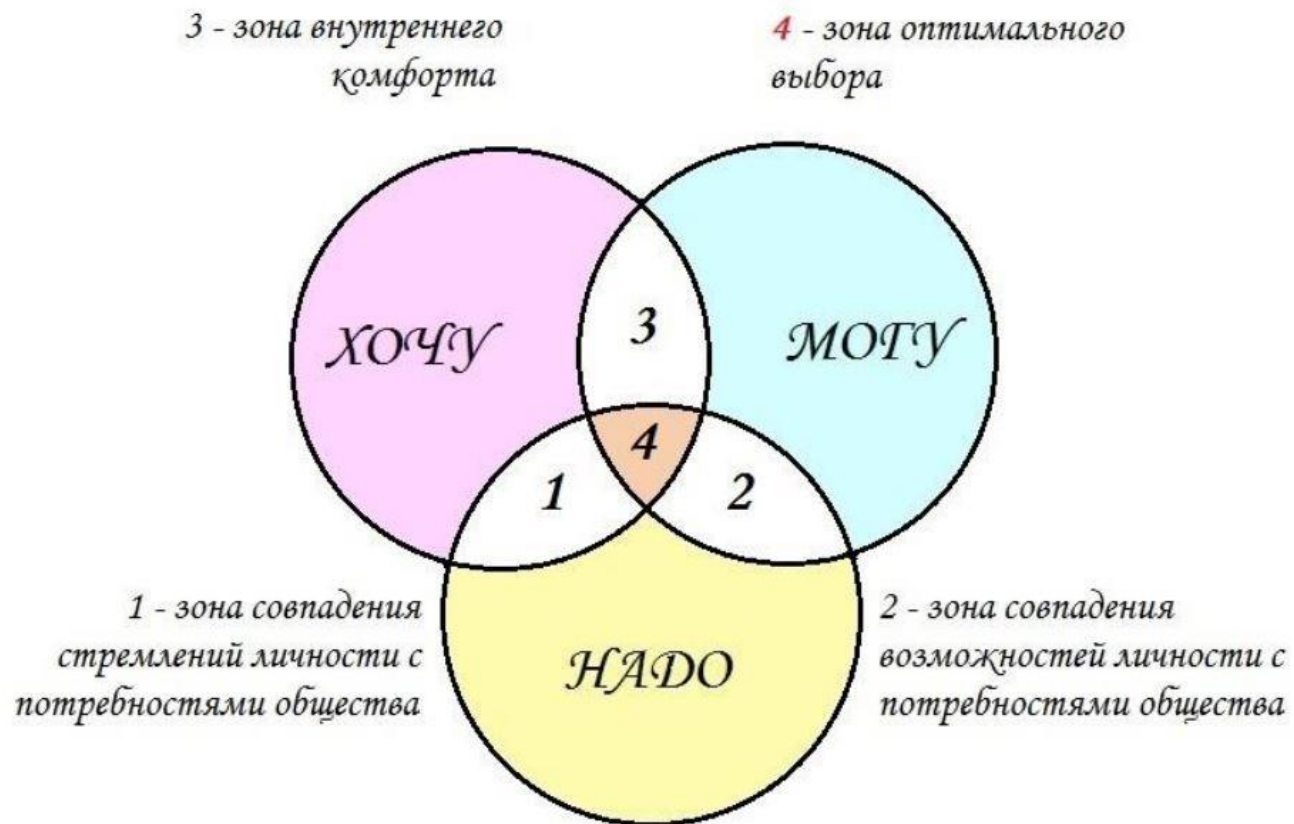
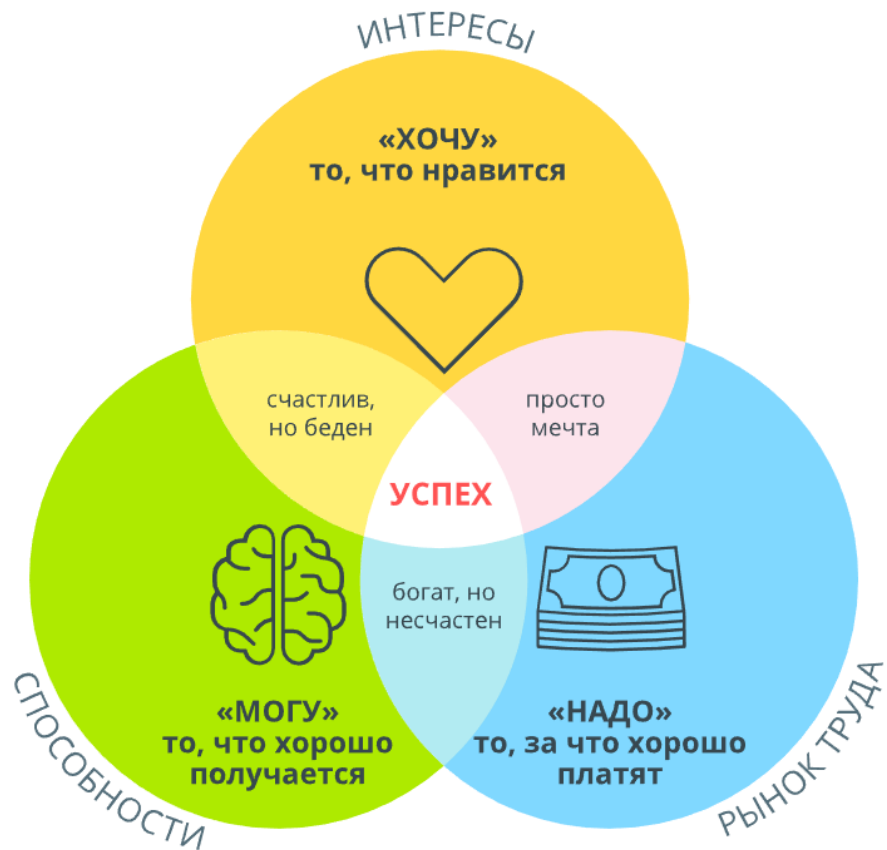
Я равнодушен:



- 1) Люди вокруг не любят работу;
- 2) Страх перед взрослой жизнью;
- 3) Непонимание, как и из чего выбирать;
- 4) Боязнь поступления;
- 5) Нет желания и мотивации действовать;
- 6) Лишение выбора;
- 7) Псевдovýбор и ложный выбор профессии.



Вектор выбора профессии:



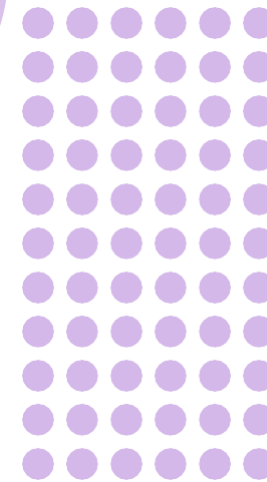
Твое будущее -
в твоих руках



Что же такое профессиональная проба?



Кастомная профессиональная проба – образовательная технология проектного обучения моделирования реальной профессиональной деятельности, способствующее сознательному, обоснованному выбору профессии и отработке практических навыков по ней согласно требованиям по продукту заказчика, потребителя.



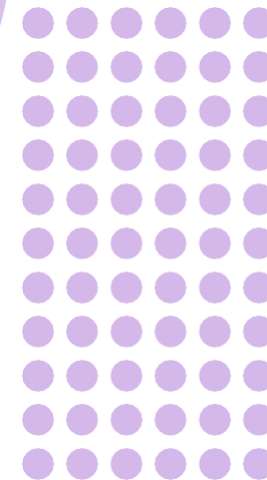
Формы профпробы:

Моделирующая:

Модель деятельности может быть виртуальной (компьютерной), работой на тренажере, игровой (деловая игра), реализована через решение реальной профессиональной задачи (кейса).

Практическая:

предполагает реальную деятельность в профессиональном направлении. Достижение профессионального результата с использованием средств труда, и в условиях характерных для данного профессионального направления.



Особенности профессиональной пробы:

1

Подтверждение выбора профессии

4

Кастомность, конкретность продукта

2

Системный образ профессии

5

Диагностика профессионально важных качеств

3

Развитие личности как профессионала

6

Эффектность, эффективность

7

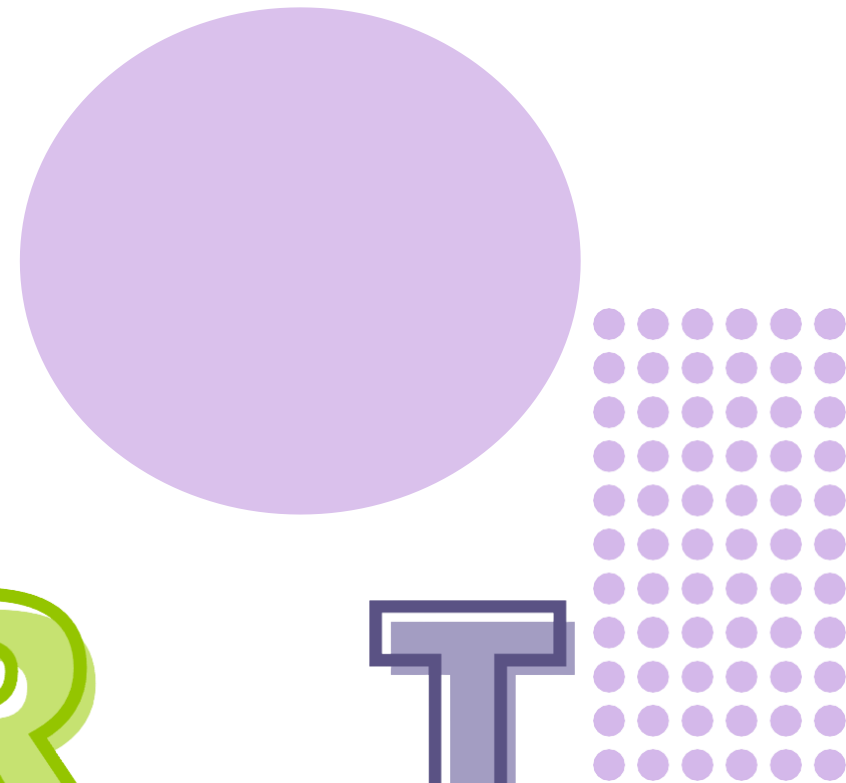
Решение профессиональной проблемы

Общий алгоритм проектирования



Постановка целей и задач

Цель - осознанное представление результата деятельности по профпробе, продукт которой востребован в целевой аудитории по профессии.



SPECIFIC
(конкретная)



MEASURABLE
(измеримая)



ATTAINABLE
(достижимая)



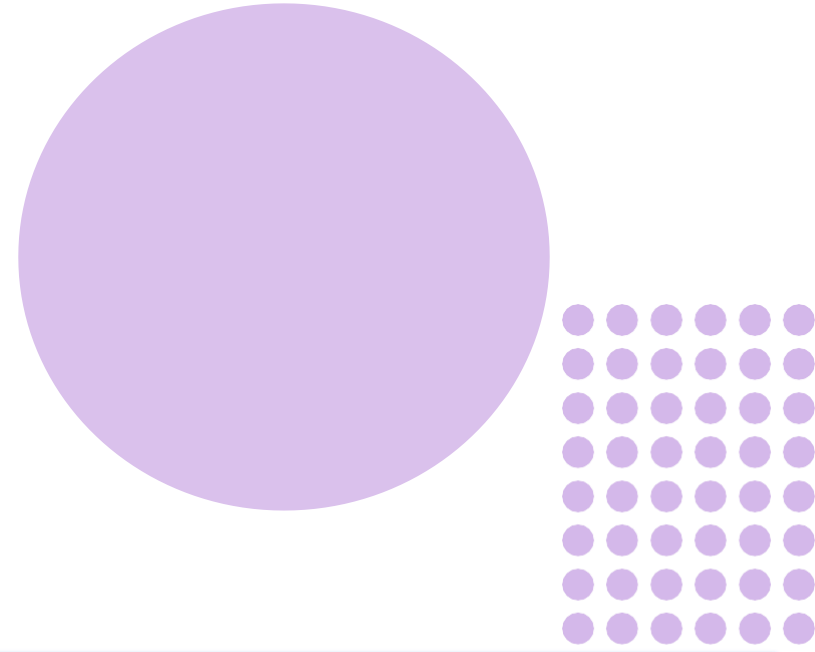
RELEVANT
(значимая)



TIMEBOUND
(ограниченная)

Содержание проекта

Это технологический этап, который подразумевает подбор оптимальной системы действий, направленных на решение каждой из поставленных четырех задач



1

Кастомный объект
(образ профессии,
научная отрасль)

2

Кастомный предмет
(профнавыки
общие и
специальные)

3

Кастомный эксперимент
(волонтерство по
профессии)

4

Кастомный продукт,
закрывающий потребность
заказчика

Ожидаемые результаты.

Показатели

Показатель — это характеристика отдельной стороны объекта или процесса, имеющая количественное или качественное выражение

Показатели общественного мнения
(популяризация профориентационного проекта)

Количественные показатели (охват, параметры продукта)

Показатели профессионального развития личности, овладение навыками

Показатели социальной адаптации личности

Дорожная карта проекта:

Этапы проекта	Сроки
Организационный: выбор темы, профессии, кастомного продукта и команды проекта	09. 2025
Концептуальный: поиск информации, паспорт проекта	10 - 12. 2025
Аналитический этап: теоретическая часть	01. 2026
Экспериментальный этап: профпроба	02.2026
Конструкторский: создание продукта	03. 2026
Оформительский	04.2026
Апробация и защита	05.2026
Рефлексия	05.2026
Популяризаторский этап	05.2026

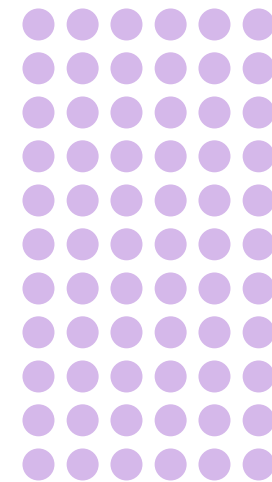
Итог профориентационной пробы:

Обучающийся должен знать:

1. содержание и характер труда в данной сфере деятельности, требования, предъявляемые к личности и профессиональным качествам;
2. общие теоретические сведения, связанные с характером выполняемой пробы;
3. технологию выполнения профессиональной пробы;
4. правила безопасности труда, санитарии, гигиены;
5. инструменты, материалы, оборудование и правила их использования на примере практической пробы.



Ссылка на сайт КИП , МАХ канал КИП и ТГ канал:



8 (987) 8765225



unitatem@mail.ru

