

# «Система оценки качества образования школ с низкими образовательными результатами в фокусе эффективных управленческих решений»

**ВЕБИНАР**  
**20.02.2026 Г.**



# ПРОГРАММА ВЕБИНАРА

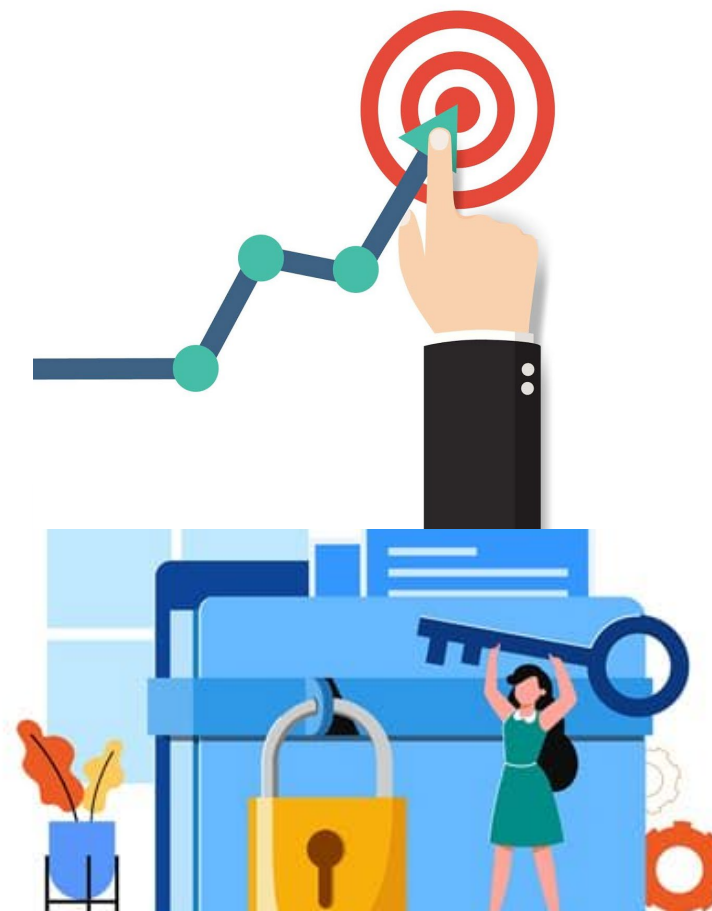
Время	Наименование мероприятия	ФИО выступающего
10.00 – 10.20	Как выстроить работу в школе с низкими образовательными результатами - ключ к успеху.	<i>Булатова Л.П., директор МАОУ МО Динской район СОШ №1</i>
10.20 -10.50	Профильное обучение как условие повышения качества образования.	<i>Маркова И.П., директор Морского технического Лицея г.Новороссийск</i>
10.50-11.15	ШНОР: выход есть! (из опыта работы МАОУ МО Динской район СОШ№10)	<i>Ефременко С.А., директор МАОУ МО Динской район СОШ№10</i>
11.15-11.30	Реализация мер антикризисного плана по повышению качества образования.	<i>Булатова Л.П., директор МАОУ МО Динской район СОШ №1</i>



# Система оценки качества образования школ с низкими образовательными результатами в фокусе эффективных управленческих решений

Приказ Рособрнадзора от 19.08.2020 №847 «Об утверждении методики выявления общеобразовательных организаций, имеющих низкие образовательные результаты обучающихся, на основе комплексного анализа данных об образовательных организациях, в том числе данных о качестве образования»

Федеральный проект «500+», который создан в рамках национального проекта «Образование» для оказания адресной методической и консультационной помощи школам с низкими образовательными результатами (ШНОР) (действовал в рамках проекта «Современная школа»)



# ЦЕЛЬ

Повысить качество образования в школах с низкими результатами обучающихся путём реализации комплекса мер поддержки, разработанного с учётом результатов комплексной диагностики



# Показатели оценки

**Результаты оценочных процедур (ВПР, ОГЭ, ЕГЭ).** Учитываются результаты, при которых не менее 30% от общего числа участников получили отметку «2» (ВПР) или не преодолели минимальный порог, предусмотренный спецификацией соответствующей оценочной процедуры (ОГЭ, ЕГЭ).

**Контекстные показатели.** Учитываются, например:

- территориальная принадлежность школы (городская/сельская) с учётом размера населённого пункта;
- транспортная доступность;
- дефицит педагогических кадров;
- дефицит базовой инфраструктуры (устойчивого доступа в интернет, достаточного количества компьютерной техники).

**Результаты участия в региональных и всероссийских олимпиадах и конкурсах.**



# Как выстроить работу в школе с низкими образовательными результатами - ключ к успеху



# Определите направления работы

1. Проведите диагностику факторов риска учебной неуспешности.

2. Проанализируйте внутреннюю и внешнюю среду школы.

3. Воспользуйтесь также перечнем примерных параметров оценки актуальности рисков.



ПАМЯТКИ ДЛЯ ШКОЛ  
С НИЗКИМИ  
РЕЗУЛЬТАТАМИ



# Ответьте на вопрос «Что мешает развитию школы?».



## ОПРЕДЕЛИТЕ ФАКТОРЫ РИСКА НИЗКИХ РЕЗУЛЬТАТОВ

Проблемы в  
обеспечении  
и ресурсами  
и кадрами

ФАКТОР РИСКА 1

Низкая  
эффективность  
управления в  
школе

ФАКТОР РИСКА 2

Проблемы в  
создании  
благоприятног  
о «школьного  
уклада»

ФАКТОР РИСКА 3

МЕТОДИЧЕСКИЕ РЕКОМЕНДАЦИИ ФИОКО



# Проблемы в обеспечении ресурсами и кадрами

## Низкий уровень оснащения школы



Пересмотрите программу развития школы, план закупок.



Попросите дополнительное финансирование у учредителя, участвуйте в конкурсах на гранты

## Дефицит педагогических кадров



Организируйте сетевую реализацию образовательных программ с необходимыми партнерами.



Используйте дистанционные технологии в образовательном процессе



# Проблемы в обеспечении ресурсами и кадрами

Недостаточная предметная, методическая или психолого-педагогическая компетентность педагогов



Планируйте и организуйте повышение квалификации педагогов.



Стимулируйте педагогов развиваться самостоятельно, осваивать новые технологии



Используйте в образовательном процессе современные технологии



Обеспечьте системный подход к работе с детьми, имеющими низкий уровень мотивации к обучению



# Низкая эффективность управления в школе

Низкая мотивация руководства школы на улучшение образовательных результатов учеников



Пересмотрите приоритеты в работе школы.



Трансформируйте систему ВШК и ВСОКО.



Совершенствуйте методы управления ОО. Используйте эффективные инструменты анализа и контроля.



Повышайте уровень управленческой компетенции администрации.



# Низкая эффективность управления в школе

Отсутствие или недостаточная эффективность системы объективной оценки результатов обучения



Усильте контроль за мониторингом образовательных результатов детей.



Объясняйте коллегам, что важно получить объективные результаты, чтобы применить эффективные мероприятия.



Не наказывайте педагогов за низкие результаты учеников



Организируйте контроль эффективности проведения оценочных процедур



Используйте в образовательном процессе критериальное оценивание



# Низкая эффективность управления в школе

Недостаточно развитое профессиональное взаимодействие в педагогическом коллективе



Наладьте благоприятную атмосферу в педагогическом коллективе – когда каждый друг другу соратник, а не соперник.



Введите систему наставничества с успешными педагогами, в том числе из других школ



Поощряйте обмен опытом между педагогами из разных организаций



# Низкая эффективность управления в школе

Низкая эффективность работы с детьми, имеющими трудности в обучении



Контролируйте работу с неуспевающими школьниками. Подключите к ней педагога-психолога.



Проводите мероприятия с родителями неуспевающих детей по вовлечению в образовательный процесс, налаживанию доброжелательных отношений между детьми и родителями



Используйте критериальное оценивание и дифференцированный подход



Совершенствуйте систему предпрофильной подготовки и профильного обучения.



# Низкая эффективность управления в школе

Низкое качество адаптации и инклюзии в образовательную среду учеников с ОВЗ



Организуйте повышение квалификации учителей в сфере работы с ОВЗ.



Создайте дополнительные стимулы, в том числе материальные, для учителей, работающих с детьми с ОВЗ.



Организуйте поддержку педагога-психолога учителям, работающим с детьми с ОВЗ.



Используйте дифференцированный подход при обучении детей с ОВЗ инклюзивно.



# Низкая эффективность управления в школе

Низкое качество адаптации мигрантов, преодоления языковых и культурных барьеров



Выявите, какие трудности в обучении испытывают ученики-мигранты.



Определите, какие меры поддержки им оказать, чтобы ускорить их адаптацию

МЕТОДИЧЕСКИЕ  
РЕКОМЕНДАЦИИ



# Низкая эффективность управления в школе

## Низкое качество профориентационной работы



Усильте профориентационную работу в школе, особенно с учениками 8–11-х классов.



Организовывайте внеурочные мероприятия, которые позволят познакомиться с реальной деятельностью работников разных профессий



Используйте сетевые формы обучения при реализации программ профильного обучения



# Проблемы обеспечения благоприятного «школьного уклада»

## Неблагоприятный психологический климат в школе



Контролируйте деятельность педагога-психолога. Поручите ему мониторить психологическое благополучие среди учеников и работников.



Попросите разработать план мероприятий по улучшению психологической стабильности коллектива



Совершенствуйте профессиональные связи через развитие корпоративной культуры.



# Проблемы обеспечения благоприятного «школьного уклада»

Низкая вовлеченность учителей в образовательный процесс



Проанализируйте причины низкой вовлеченности учителей.



Разработайте совместно с заместителем и педагогом-психологом комплекс мер поддержки и стимулирования педагогов



Организируйте систему внутриорганизационного обучения с привлечением школ-партнёров, ИРО, ИМЦ



# Проблемы обеспечения благоприятного «школьного уклада»

Низкая учебная мотивация и уровень дисциплины у школьников



Поручите педагогу-психологу совместно с классным руководителем выявить причины низкой мотивации и дисциплины у школьников.



Разработайте комплексный план мероприятий по устранению этих причин или минимизации их последствий



Совершенствуйте систему наставничества «УЧЕНИК-УЧЕНИК»



Разработайте эффективную систему профилактики учебной неуспешности



# Проблемы обеспечения благоприятного «школьного уклада»

## Проблемы с вовлеченностью родителей



Поручите классным руководителям и педагогу-психологу информировать родителей об особенностях взаимодействия с детьми, в том числе при различных отклонениях в их поведении.



Организуйте комплексную работу с родителями, в том числе в рамках воспитательной работы школы



Проводите просветительскую работу с родителями, совместные детско-родительские мероприятия. Включите их в рабочие программы воспитания и календарные планы воспитательной работы школы.

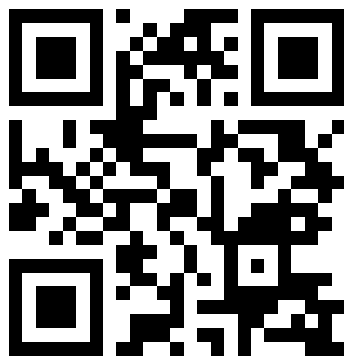


# Проблемы обеспечения благоприятного «школьного уклада»

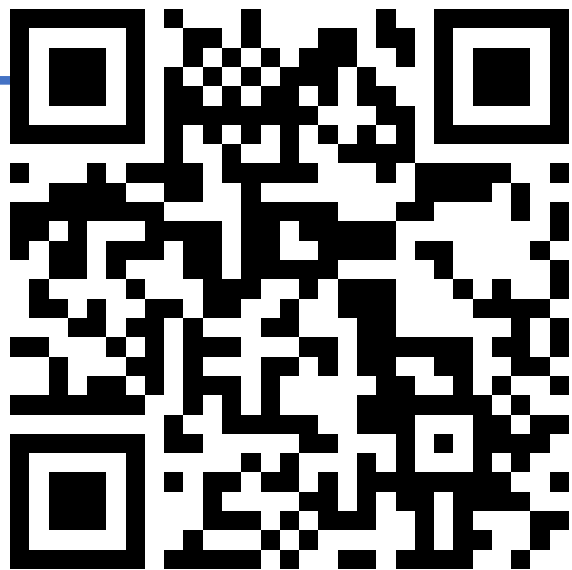
## Проблемы с вовлеченностью родителей



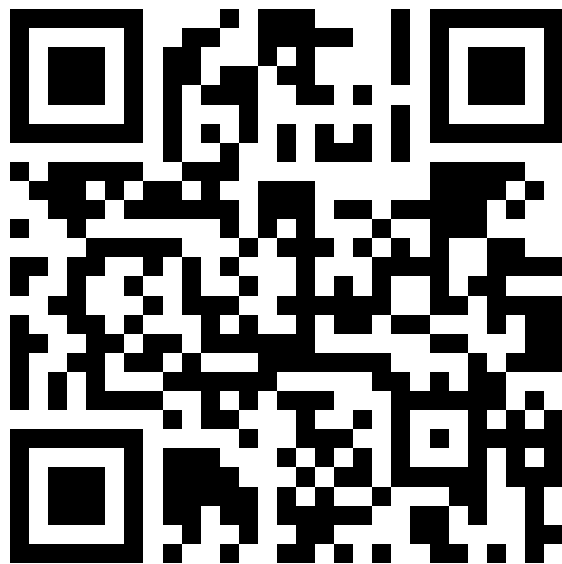
Используйте в работе с родителями материалы, опубликованные на сайтах Национальной родительской ассоциации, Онлайн-центра информационной поддержки родителей, портала «Растим детей».



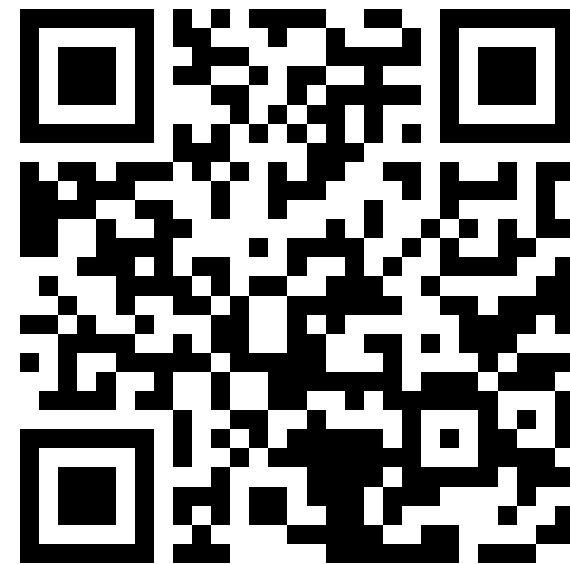
# ЛОКАЛЬНЫЕ АКТЫ ШКОЛЫ



**ПРИКАЗ «Об  
организации работы по  
повышению  
образовательных  
показателей учащихся»**



**ДОРОЖНАЯ КАРТА  
«Реализация  
комплексных мер по  
выходу школы из  
ШНОР»**



**ПОЛОЖЕНИЕ  
О КОНСУЛЬТАЦИОННОМ  
ЦЕНТРЕ ДЛЯ РОДИТЕЛЕЙ**



# ЛОКАЛЬНЫЕ АКТЫ ШКОЛЫ



**ПОЛОЖЕНИЕ  
ВСОКО**



**ПОЛОЖЕНИЕ О  
ФОРМАХ,  
ПЕРИОДИЧНОСТИ  
ТЕКУЩЕГО КОНТРОЛЯ И  
ПРОМЕЖУТОЧНОЙ  
АТТЕСТАЦИИ**



**ПЛАН-ГРАФИК  
МЕРОПРИЯТИЙ ВСОКО**





КЛУБ ДИРЕКТОРОВ КУБА...  
приватный чат



СПАСИБО  
ЗА  
ВНИМАНИЕ!



КЛУБ ДИРЕКТОРОВ КУБА...  
приватный канал

